



Warnung

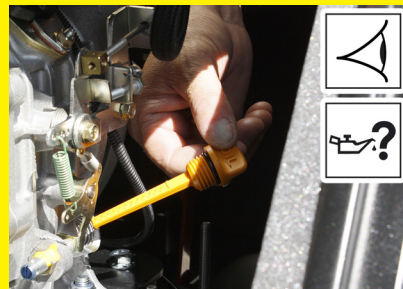
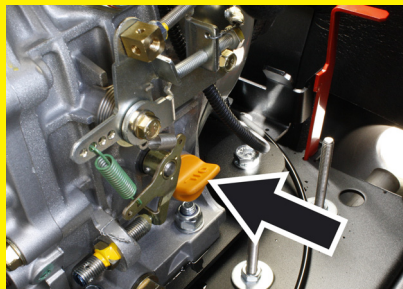
Dies ist nur eine Kurzanleitung! Lesen Sie vor Benutzung oder Wartung des Gerätes die dem Gerät beiliegende Betriebsanleitung.

Bei Nichtbeachtung der Betriebsanleitung und der Sicherheitshinweise können Schäden am Gerät und Gefahren für den Bediener und andere Personen entstehen.

Inbetriebnahme

1

A

B

A Gerätehaube öffnen und sichern.

B Ölstand prüfen.

C Kraftstoffinhalt über Tankanzeige überprüfen.

Diesel-Kraftstoff tanken.

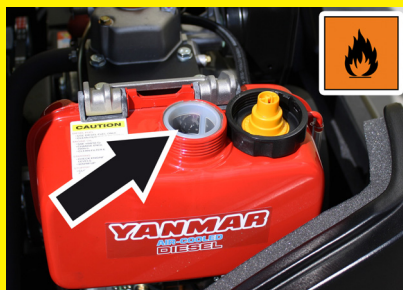
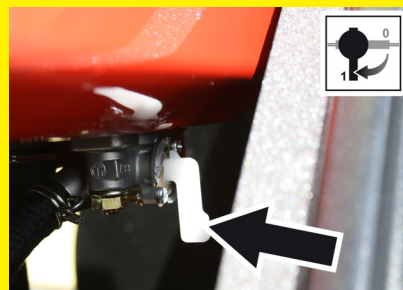
D Kraftstoffzufuhr öffnen.

E Ölstand am Ausgleichsbehälter überprüfen.

F Hydraulikölstand am Vorratsbehälter kontrollieren.

G Gerätehaube schließen.

C

D

D

E

F

G


2

A

B

A Hebel Sitzverstellung nach innen ziehen.

B Sitz verschieben, Hebel loslassen und einrasten.

Durch Vor- und Zurückbewegen des Sitzes prüfen, ob er arretiert ist.

Betrieb

1



Gerät starten

- A Auf dem Fahrersitz Platz nehmen.
- B Fahrpedal NICHT betätigen.
- C Programmschalter auf Stufe 1 (Fahren) stellen.
- D Zündschlüssel über Stellung 1 hinaus drehen.
Ist das Gerät gestartet, Zündschlüssel loslassen.



2



Gerät fahren

- A Fahrpedal „vorwärts“ langsam drücken.
- B Fahrpedal „rückwärts“ langsam drücken.
- C Fahrpedal loslassen, das Gerät bremst selbsttätig und bleibt stehen.

3



Kehren mit Kehrwalze

- A Programmschalter auf Stufe 2 stellen.
Kehrwalze wird abgesenkt.

4



Kehren mit Seitenbesen

- A Programmschalter auf Stufe 3 stellen.
Seitenbesen sowie Kehrwalze werden abgesenkt.

5



Kehren mit angehobener Grobschmutzklappe

- A Pedal Grobschmutzklappe nach vorn drücken und gedrückt halten.
Zum Ablassen Fuß vom Pedal nehmen.

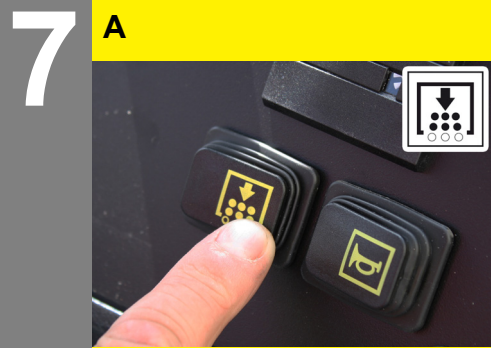
6



Feuchten oder nassen Boden kehren

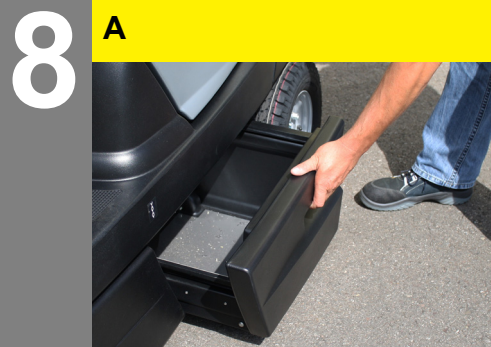
- A Nass-/Trockenklappe öffnen.

Betrieb



Staubfilter abreinigen

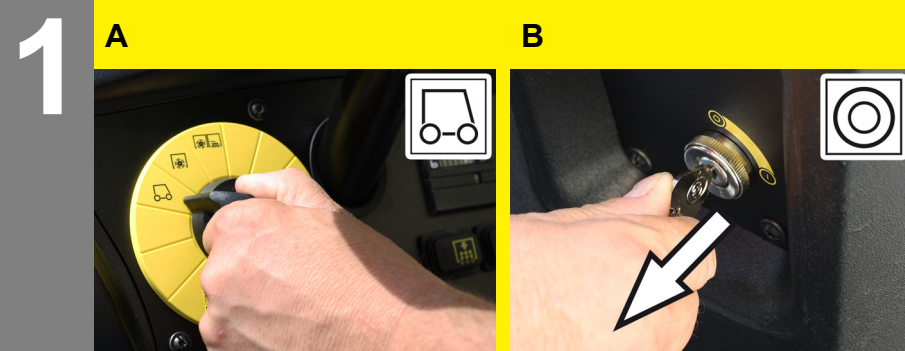
- A Während des Betriebes sollte der Staubfilter je nach Staubanfall alle 15-30 Minuten abgereinigt werden.



Kehrgutbehälter entleeren

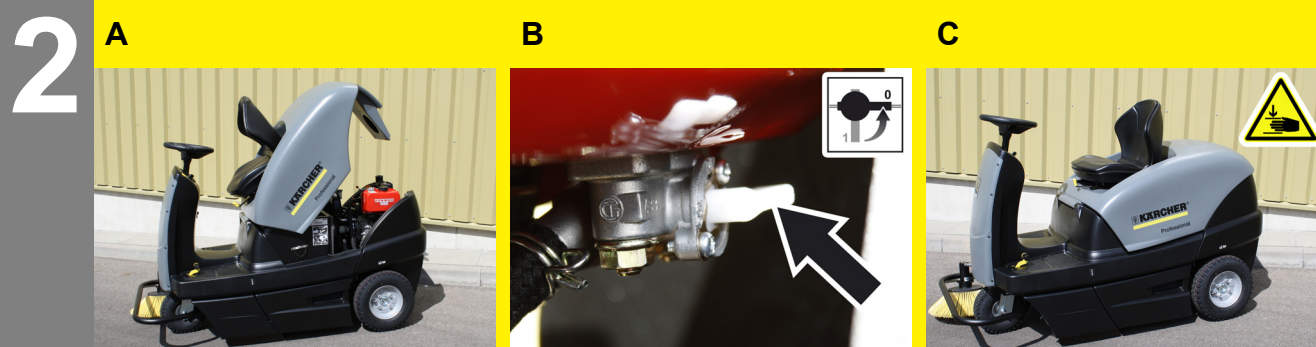
- A Kehrgutbehälter leicht anheben und herausziehen. Kehrgutbehälter entleeren. Kehrgutbehälter hineinschieben und einrasten. Gegenüberliegenden Kehrgutbehälter entleeren.

Betrieb beenden



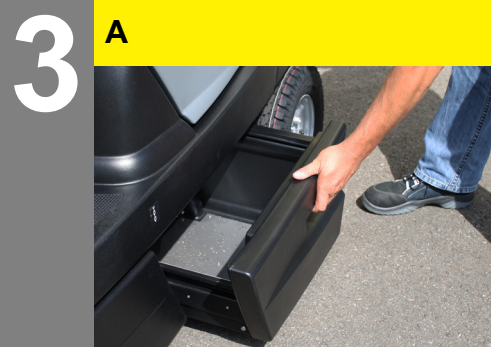
Gerät ausschalten

- A Programmschalter auf Stufe 1 (Fahren) stellen. Seitenbesen und Kehrwalze werden angehoben.
B Zündschlüssel auf "0" drehen und Schlüssel abziehen.



Kraftstoffhahn schließen

- A Gerätehaube öffnen.
B Kraftstoffzufuhr schließen.
C Gerätehaube schließen.



Kehrgutbehälter entleeren

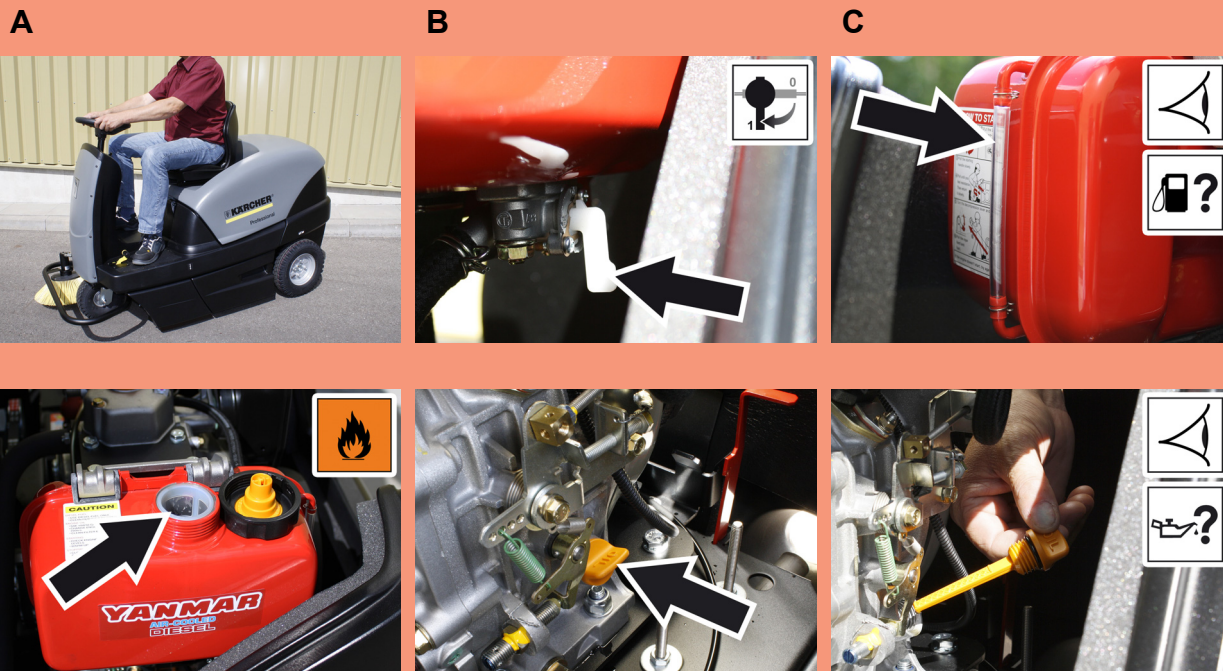
- A Kehrgutbehälter leicht anheben und herausziehen. Kehrgutbehälter entleeren. Kehrgutbehälter hineinschieben und einrasten. Gegenüberliegenden Kehrgutbehälter entleeren.

Pflege und Wartung

			täglich	wöchentlich	Kärcher Kundendienst
1	<p>A</p>  	<p>A Motorölstand prüfen.</p>			
2	<p>A</p>  <p>B</p> 	<p>A Flügelmuttern am Ansaugbehälter lösen. B Luftfilter prüfen.</p>			
3	<p>A</p> 	<p>A Staubfilter prüfen und gegebenenfalls Filterkasten reinigen.</p>			
4	<p>A</p> 	<p>A Gerät mit einem feuchten, in milder Waschlauge getränktem Lappen reinigen. ⚠ Warnung <i>Beschädigungsgefahr! Gerät nicht mit Wasser abspritzen und keine aggressiven Reinigungsmittel verwenden.</i></p>			

Störungshilfe

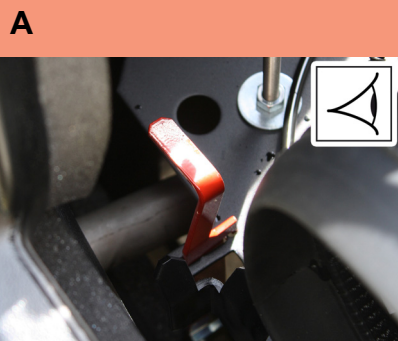
1



Gerät lässt sich nicht starten

- A Auf dem Fahrersitz Platz nehmen, Sitzkontaktschalter wird aktiviert
- B Kraftstoffhahn öffnen.
- C Tankinhalt und Ölstand prüfen, bei Bedarf Öl und Kraftstoff nachfüllen.

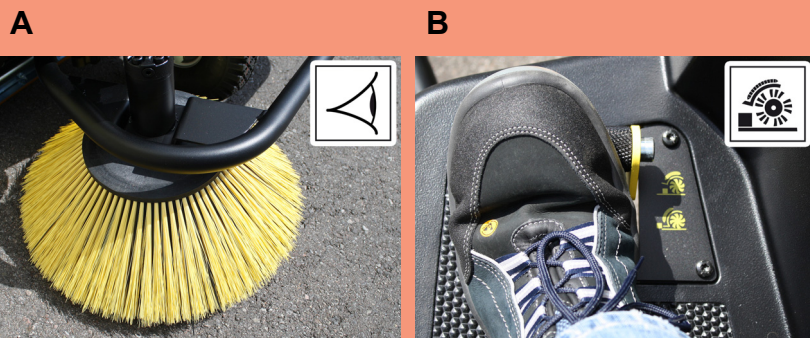
2



Motor läuft, aber Gerät fährt nicht

- A Stellung Freilaufhebel prüfen

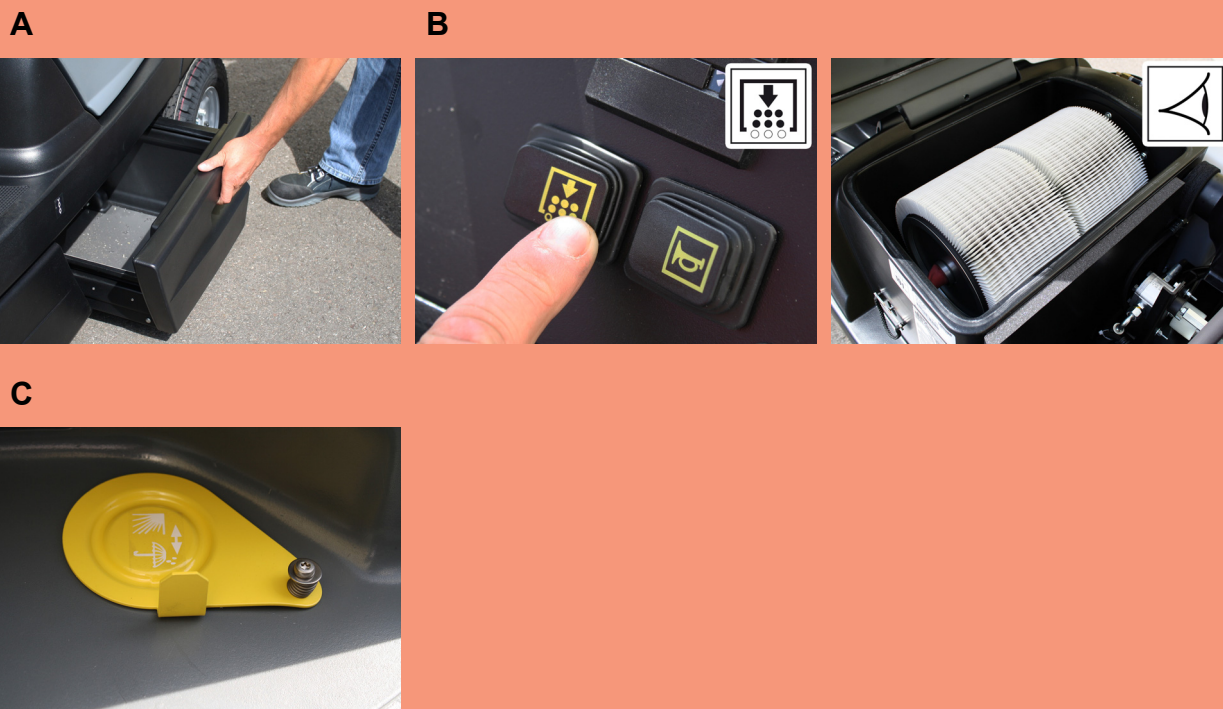
3



Gerät kehrt nicht richtig

- A Kehrwalze und Seitenbesen auf Verschleiß prüfen, bei Bedarf auswechseln
- B Funktion der Grobschmutzklappe prüfen

4



Gerät staubt

- A Kehrgutbehälter leeren
 - B Staubfilter prüfen, abreinigen oder austauschen
 - C Nass-/Trockenklappe schließen.
- Kehrwalze dreht sich nicht
- A Bänder oder Schnüre von Kehrwalze entfernen