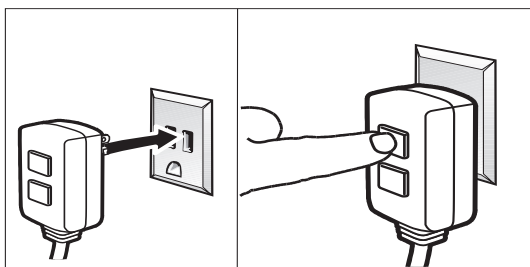




**MODIFICATION  
MODIFICATION  
MODIFICACIÓN**

 **KÄRCHER®**

**NEW / nouveau / nuevo**



**Note:** The actual appearance of the GFCI may be different from this illustration.

**Remarque :** L'apparence effective du disjoncteur différentiel peut différer de l'illustration.

**Nota:** El aspecto actual del interruptor de circuito de avería por puesta a tierra puede ser distinto al de la ilustración.

➔ Plug the Ground Fault Circuit Interrupter (GFCI) into a working outlet.

*We recommend that you test the GFCI as part of your startup procedure each time you use your pressure washer. To learn how to perform this test on your unit, visit [http://www.karcherresidential.com/gfci\\_test.php](http://www.karcherresidential.com/gfci_test.php) for detailed instructions for your type of GFCI.*

➔ Enchufe el interruptor de circuito de avería por puesta a tierra a un tomacorriente de servicio.

*Recomendamos que pruebe el GFCI como parte de su procedimiento de arranque cada que use su arandela de presión. Para conocer cómo realizar esta prueba en su unidad, visite [http://www.karcherresidential.com/gfci\\_test.php](http://www.karcherresidential.com/gfci_test.php) para más información para su modelo de GFCI.*

**⚠ WARNING**

*Do not use if above test fails.*

**⚠ ADVERTENCIA**

*No usar si el test anterior da error.*

➔ Brancher le disjoncteur de fuite de terre (GFCI) dans une prise alimentée.

*Nous vous recommandons de tester le GFCI comme partie intégrante de votre procédure de démarrage à chaque fois que vous utilisez votre nettoyeur haute pression. Pour apprendre comment réaliser ce test sur votre unité, visitez [http://www.karcherresidential.com/gfci\\_test.php](http://www.karcherresidential.com/gfci_test.php) où vous trouverez des instructions détaillées pour votre type de GFCI.*

**⚠ AVERTISSEMENT**

*Ne pas mettre l'appareil en service si le test ci-dessus échoue.*