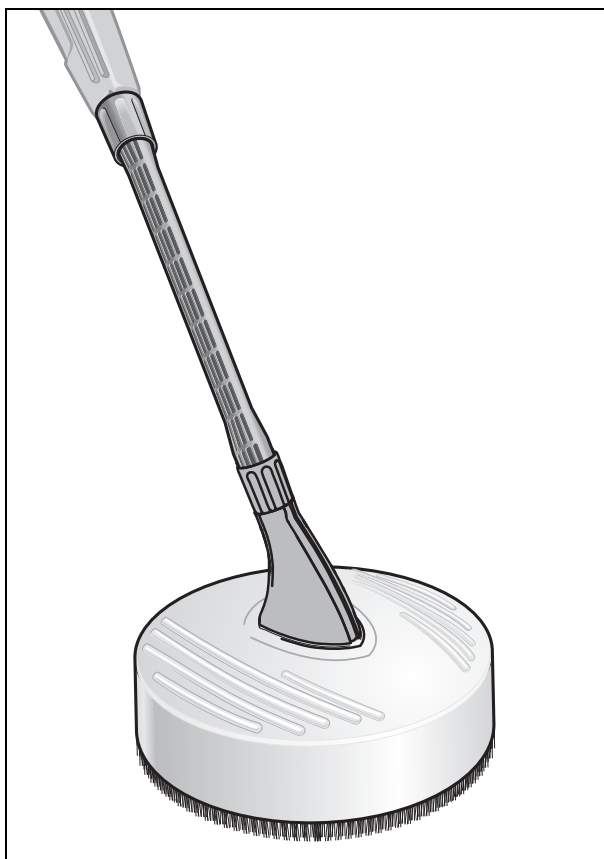


T 50

T-Racer



Deutsch	2
English	4
Français	6
Italiano	8
Nederlands	10
Español	12
Português	14
Dansk	16
Norsk	18
Svenska	20
Suomi	22
Ελληνικά	24
Türkçe	26
Русский	28
Magyar	30
Čeština	32
Slovenščina	34
Polski	36
Românește	38
Slovenčina	40
Hrvatski	42
Srpski	44
Български	46
Eesti	48
Latviešu	50
Lietuviškai	52
Українська	54



Sicherheitshinweise



Lesen Sie vor der ersten Benutzung Ihres Gerätes diese Originalbetriebsanleitung, handeln Sie danach und bewahren Sie diese für späteren Gebrauch oder für Nachbesitzer auf.

- *Beachten Sie die Sicherheitshinweise Ihres Hochdruckreinigers.*
- *Den Hochdruckstrahl an der Hochdruckpistole erst auslösen, wenn sich der T-Racer auf der Reinigungsfläche befindet.*
- *Es dürfen sich keine weiteren Personen in unmittelbarer Nähe des Reinigungskopfes befinden.*
- *Vorsicht Rückstoß! Für sicheren Stand sorgen und Hochdruckpistole mit Verlängerungsrohr bzw. Handgriff gut festhalten.*
- *Bei Beendigung des Reinigungsbetriebs den Hochdruckreiniger ausschalten. Bei Arbeiten am T-Racer diesen zusätzlich von der Hochdruckpistole trennen.*
- *Maximale Wassertemperatur 60 °C (beachten Sie die Hinweise ihres Hochdruckreinigers).*

Symbole auf dem Gerät

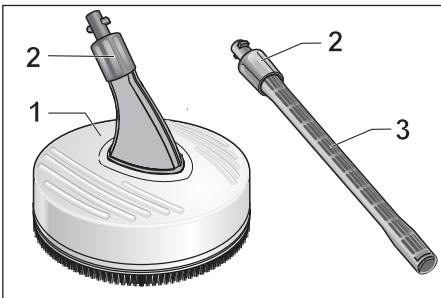


Gefahr!

Bei Betrieb nicht unter den Rand des T-Racers greifen!

Gerätebeschreibung

- 1 Gehäuse
- 2 Bajonettanschluss mit Sicherungshülse
- 3 Verlängerungsrohr

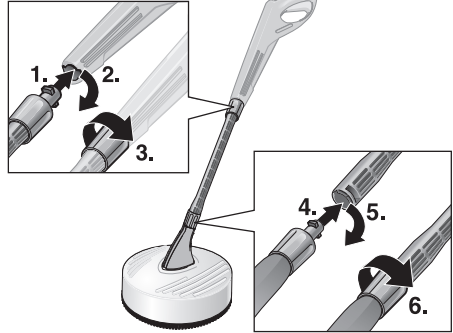


Der T-Racer eignet sich ideal zum Reinigen von Boden- und Wandflächen mit unterschiedlichen Oberflächen wie Holz, Kunststoff, Beton, Fliesen und Naturstein. Verwenden Sie den T-Racer ausschließlich für den Privathaushalt.

Bodenflächen reinigen

Den T-Racer mit dem Verlängerungsrohr an der Hochdruckpistole befestigen.

- ➔ Verlängerungsrohr in den Bajonettanschluss der Hochdruckpistole drücken und dann um 90° drehen, bis es einrastet.
- ➔ Die Sicherungshülse festdrehen.



- ➔ Diesen Vorgang auch bei der anderen Verbindungen wiederholen.

⚠ Achtung

- *Nicht über freistehende Ecken fahren!*
- *Der T-Racer ist nicht zum Scheuern oder Scrubben geeignet!*
- *Freiflächen vor der Verwendung des T-Racers abkehren, um eine Beschädigung der Düsen zu vermeiden.*



Wandflächen reinigen

Den T-Racer direkt an der Hochdruckpistole befestigen.

- 1 Bajonettanschluss des T-Racers in den Anschluss der Hochdruckpistole drücken, dann um 90° drehen bis es einrastet.
- 2 Die Sicherungshülse festdrehen.



⚠ Achtung

- Halten Sie die Hochdruckpistole beim Reinigen von Wandflächen immer mit beiden Händen.

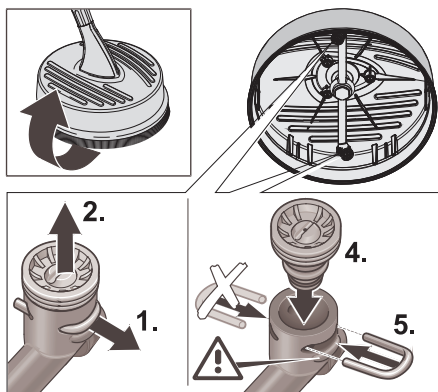
Störungshilfe

Hochdruckreiniger baut keinen Druck auf oder pulsiert.

- ➔ Bauen Sie die Hochdruckdüsen aus, prüfen Sie die Hochdruckdüsen auf Beschädigungen, spülen Sie den T-Racer mit klarem Wasser durch und bauen Sie anschließend die Hochdruckdüsen wieder ein.

Hochdruckdüse reinigen

- 1 Klammer entfernen.
- 2 Hochdruckdüse herausziehen.
- 3 Hochdruckdüse unter klarem Wasser reinigen, falls notwendig austauschen.
- 4 Hochdruckdüse einsetzen.
- 5 Klammer montieren.



Allgemeine Hinweise

Pflege und Wartung

Pflege

Reinigen Sie das Gerät nach Gebrauch mit einem feuchten Lappen.

Wartung

Das Gerät ist wartungsfrei.

Umweltschutz



Die Verpackungsmaterialien sind recyclebar. Bitte werfen Sie die Verpackungen nicht in den Hausmüll, sondern führen Sie diese einer Wiederverwertung zu.



Altgeräte enthalten wertvolle recyclingfähige Materialien, die einer Verwertung zugeführt werden sollten. Bitte entsorgen Sie Altgeräte deshalb über geeignete Sammel-systeme.

Garantie

In jedem Land gelten die von unserer zuständigen Vertriebsgesellschaft herausgegebenen Garantiebedingungen. Etwaige Störungen an Ihrem Zubehör beseitigen wir innerhalb der Garantiefrist kostenlos, sofern ein Material- oder Herstellungsfehler die Ursache sein sollte. Im Garantiefall wenden Sie sich bitte mit Kaufbeleg an Ihren Händler oder die nächste autorisierte Kundendienststelle.

Ersatzteile

Verwenden Sie ausschließlich Original Ersatzteile. Eine Ersatzteilübersicht finden Sie am Ende dieser Betriebsanleitung.

Safety instructions



Please read and comply with these original instructions prior to the initial operation of your appliance and store them for later use or subsequent owners.

- Please observe the safety instructions of your high-pressure cleaner.
- Only trigger the high-pressure jet at the high-pressure gun if the T-Racer is located on the surface to be cleaned.
- There must be no persons in the immediate vicinity of the cleaning head.
- Beware of the recoil force! Ensure a stable position and firmly hold the high-pressure gun with the extension tube or the handle.
- Switch off the high-pressure cleaner when you finish cleaning. If you are using the T-Racer then disconnect the same from the high-pressure gun.
- Maximum water temperature 60°C (please observe the instructions of your high-pressure cleaner).

Symbols on the machine

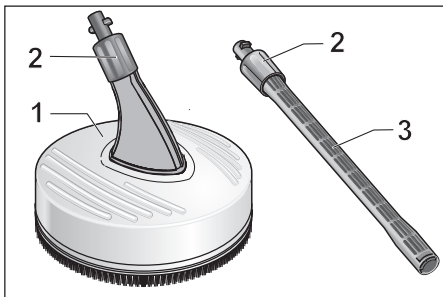


Danger!

Do not hold under the edge of the T-Racer when it is on!

Description of the Appliance

- 1 Casing
- 2 Bayonet connection with safety cover
- 3 Extension tube

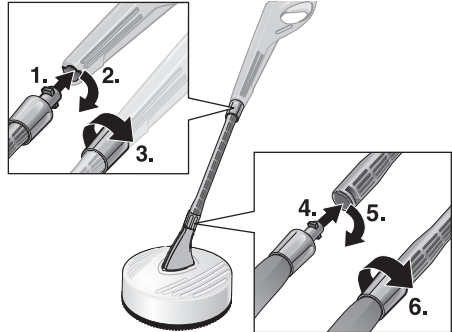


The T-Racer is ideally suited for the cleaning of floor and wall surfaces made of different materials, such as wood, plastic, concrete, tiles, and natural stone. Use the T-Racer exclusively in your private household.

Cleaning floor surfaces

Fasten the T-Racer to the high-pressure gun using the extension pipe.

- ➔ Press the extension tube into the bayonet connection of the high-pressure gun, then turn by 90° until it locks into place.
- ➔ Tighten the safety cover.



- ➔ Repeat this process even for the other connections.

⚠ Caution

- Do not run over free-standing corners!
- The T-Racer is not suited for scouring or scrubbing!
- Outdoor surfaces should be swept before the T-Racer is used to avoid damaging the high-pressure nozzles.



Cleaning wall surfaces

Fasten the T-Racer directly to the high-pressure gun.

- 1 Press the bayonet connection of the T-Racer into the connection of the high-pressure gun, then turn by 90° until it locks into place.
- 2 Tighten the safety cover.



⚠ Caution

- Always hold the high-pressure gun with both the hands while cleaning the walls.

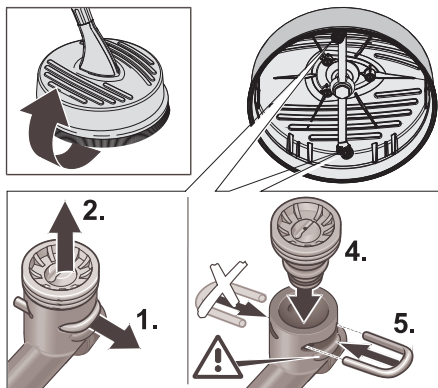
Troubleshooting

High-pressure cleaner does not build up the pressure or is vibrating.

- ➔ Dismantle the high-pressure nozzles, check the high-pressure nozzles for damage, rinse the T-Racer with clean water then reinstall the high-pressure nozzles.

Cleaning the high-pressure nozzle

- 1 Remove the clip.
- 2 Pull out the high-pressure nozzle.
- 3 Rinse the high-pressure nozzle with clean water, replace if necessary.
- 4 Insert the nozzle.
- 5 Re-insert the clip.



General notes

Maintenance and care

Care

Use a moist cloth and clean the appliance after use.

Maintenance

The appliance is maintenance-free.

Environmental protection



The packaging material can be recycled. Please do not place the packaging into the ordinary refuse for disposal, but arrange for the proper recycling.



Old appliances contain valuable materials that can be recycled. Please arrange for the proper recycling of old appliances. Please dispose your old appliances using appropriate collection systems.

Warranty

The terms of the guarantee applicable in each country have been published by our respective national distributors. We will repair possible faults on your unit free of charge within the warranty period, insofar as the faults are caused by material defects or defective workmanship. Guarantee claims should be addressed to your dealer or the nearest authorized customer service centre, and supported by documentary evidence of purchase.

Spare parts

Use only original spare parts. You will find a list of spare parts at the end of these operating instructions.

Consignes de sécurité



Lire cette notice originale avant la première utilisation de votre appareil, se comporter selon ce qu'elle requiert et la conserver pour une utilisation ultérieure ou pour le propriétaire futur.

- *Observez les consignes de sécurité de votre nettoyeur haute pression.*
- *Déclencher le jet haute pression sur le pistolet haute pression uniquement lorsque le T-Racer se trouve sur la surface à nettoyer.*
- *Aucune autre personne ne doit se trouver à proximité de la tête de nettoyage.*
- *Attention au recul ! Assurer une bonne stabilité et bien tenir le pistolet haute pression avec la rallonge ou la poignée.*
- *Mettre le nettoyeur haute pression hors service à la fin du nettoyage. Lors du travail sur le T-Racer, séparer de plus celui-ci du pistolet haute pression.*
- *Température d'eau maximale 60 °C (observer les instructions de votre nettoyeur haute pression).*

Symboles sur l'appareil

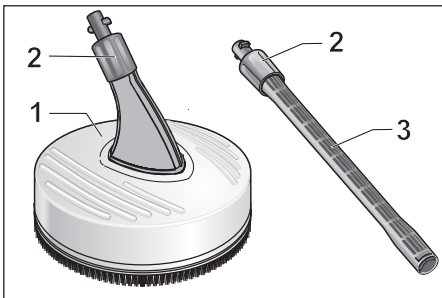


Danger !

Lors du fonctionnement, ne pas mettre la main sous le bord du T-Racer !

Description de l'appareil

- 1 Boîtier
- 2 Raccord baïonnette avec douille de sécurité
- 3 Rallonge

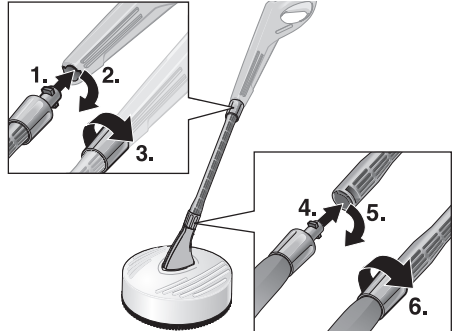


Le T-Racer est le produit idéal pour nettoyer des sols et des mesures à différentes surfaces telles que bois, plastique, béton, carrelage et pierre naturelle. Le T-Racer est uniquement destiné à l'utilisation dans les foyers privés.

Nettoyage de sols

Fixer le T-Racer avec le tube de rallonge sur le pistolet haute pression.

- ➔ *Enfoncer la rallonge dans le raccord à baïonnette du pistolet haute pression et puis la tourner de 90° jusqu'à ce qu'elle s'enclenche.*
- ➔ *Serrer la douille de sécurité.*



- ➔ *Renouveler cette procédure aussi avec les autres connexions.*

⚠ Attention

- *Ne pas passer sur des coins en saillie!*
- *Le T-Racer n'est pas approprié pour récurer ou frotter !*
- **Remarque :** *Avant l'utilisation du T-Racer, les surfaces libres doivent être balayées afin d'éviter un endommagement des buses.*



Nettoyage de murs

Fixer le T-Racer directement sur le pistolet haute pression.

- 1 Enfoncer le raccord à baïonnette du T-Racer dans le raccord du pistolet haute pression et puis le tourner de 90° jusqu'à ce qu'il s'enclenche.
- 2 Serrer la douille de sécurité.



⚠ Attention

- Toujours tenir le pistolet haute pression à deux mains pour le nettoyage des surfaces des parois.

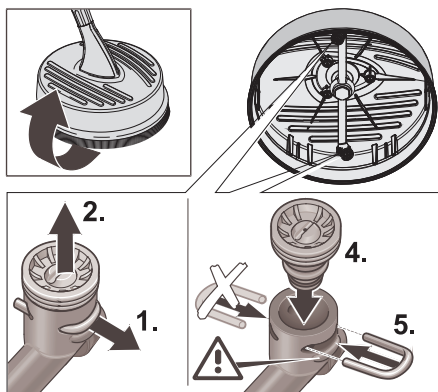
Consignes de dépannage

Le nettoyeur haute pression ne forme pas de pression ou pulse.

➔ Déposer les buses haute pression, vérifier l'état des buses haute pression, laver le T-Racer à l'eau propre puis reposer les buses haute pression.

Nettoyer la buse à haute pression

- 1 Retirer le clip.
- 2 Retirer la buse haute pression.
- 3 Nettoyer la buse haute pression à l'eau claire, si nécessaire la remplacer.
- 4 Mettre la buse haute pression en place.
- 5 Monter le clip.



Consignes générales

Entretien et maintenance

Entretien

Nettoyer l'appareil avec un chiffon humide après utilisation.

Maintenance

L'appareil ne nécessite aucune maintenance.

Protection de l'environnement



Les matériaux constitutifs de l'emballage sont recyclables. Ne pas jeter les emballages dans les ordures ménagères, mais les remettre à un système de recyclage.



Les appareils usés contiennent des matériaux précieux recyclables lesquels doivent être apportés à un système de recyclage. Pour cette raison, utilisez des systèmes de collecte adéquats afin d'éliminer les appareils usés.

Garantie

Dans chaque pays, les conditions de garantie en vigueur sont celles publiées par notre société de distribution responsable. Nous éliminons gratuitement d'éventuelles pannes sur l'appareil au cours de la durée de la garantie, dans la mesure où une erreur de matériau ou de fabrication en sont la cause. En cas de recours en garantie, il faut s'adresser avec le bon d'achat au revendeur respectif ou au prochain service après-vente.

Pièces de rechange

Utiliser exclusivement des pièces de rechange de la marque d'origine. Vous trouverez une liste des pièces de rechanges à la fin de cette notice.

Norme di sicurezza



Prima di utilizzare l'apparecchio per la prima volta, leggere le presenti istruzioni originali, seguirle e conservarle per un uso futuro o in caso di rivendita dell'apparecchio.

- Osservare le norme di sicurezza della Vostra idropulitrice.
- Attivare il getto ad alta pressione della lancia dell'idropulitrice solo quando il T-Racer si trova sulla superficie da pulire.
- Non vi devono essere altre persone in diretta vicinanza della testa di pulizia.
- Attenzione contraccolpo! Assicurare la stabilità dell'apparecchio e tenere bene la lancia dell'idropulitrice con il tubo prolunga o l'impugnatura.
- Una volta terminata la pulizia, spegnere l'idropulitrice. In caso di interventi sul T-Racer è necessario scollegarlo anche dalla lancia dell'idropulitrice.
- Massima temperatura dell'acqua 60 °C (si prega di osservare le istruzioni della Vostra idropulitrice)

Simboli riportati sull'apparecchio

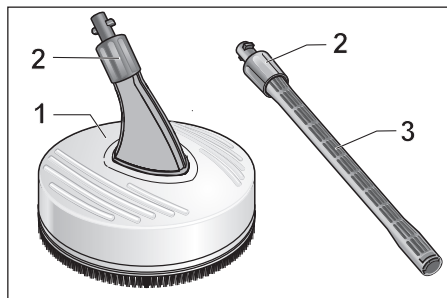


Pericolo!

Durante il funzionamento non introdurre le mani nel sotto il bordo del T-Racer!

Descrizione dell'apparecchio

- 1 Carter
- 2 Attacco a baionetta con manico di sicurezza
- 3 Tubo prolunga

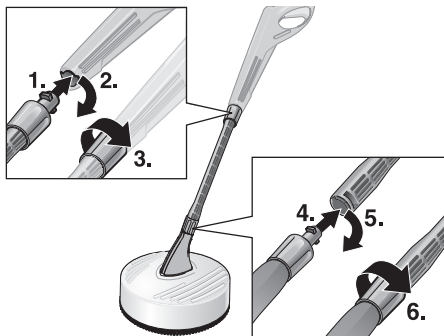


T-Racer è ideale per pulire pavimenti o pareti con superfici diverse, come ad esempio legno, plastica, cemento, piastrelle e pietre naturali. Impiegare T-Racer esclusivamente per uso domestico.

Pulizia di pavimenti

Fissare il T-Racer con il tubo di prolunga alla lancia dell'idropulitrice.

- ➔ Spingere il tubo prolunga nell'attacco a baionetta della lancia dell'idropulitrice e ruotarlo di 90° fino a farlo innestare.
- ➔ Stringere il manicotto di sicurezza.



- ➔ Ripetere questa operazione anche per gli altri collegamenti.

⚠ Attenzione

- Non passare sopra ad angoli aperti!
- Non usare T-Racer per strofinare le superfici!
- Si consiglia spazzare le superfici all'aperto prima di usare il T-Racer al fine di evitare danni alle bocchette.



Pulizia di pareti

Fissare il T-Racer direttamente alla lancia dell'idropulitrice.

- 1 Spingere l'attacco a baionetta del T-Racer nell'attacco della lancia dell'idropultrice, ruotarlo di 90° fino a farlo innestare.
- 2 Stringere il manicotto di sicurezza.



⚠ Attenzione

- Durante le operazioni di pulizia delle pareti, tenere la lancia dell'idropultrice sempre con entrambe le mani.

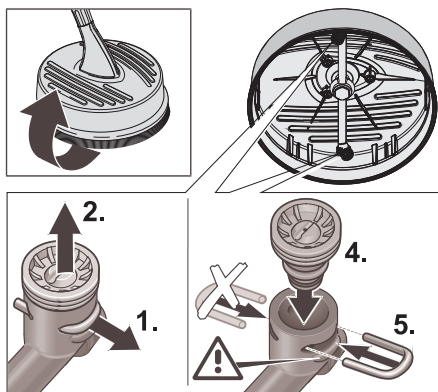
Risoluzione guasti

L'idropultrice non sviluppa pressione oppure pulsa.

- ➔ Smontare le bocchette di alta pressione, controllare se presentano danni, sciacquare il T-Racer con dell'acqua pulita e rimontare le bocchette.

Pulire l'ugello ad alta pressione

- 1 Rimuovere la graffa.
- 2 Estrarre l'ugello ad alta pressione.
- 3 Sciacquare l'ugello ad alta pressione sotto acqua corrente pulita e se necessario sostituirlo.
- 4 Introdurre l'ugello ad alta pressione.
- 5 Montare la graffa



Avvertenze generali

Cura e manutenzione

Cura

Dopo l'uso pulire l'apparecchio con uno straccio umido.

Manutenzione

L'apparecchio è senza manutenzione.

Protezione dell'ambiente



Tutti gli imballaggi sono riciclabili. Gli imballaggi non vanno gettati nei rifiuti domestici, ma consegnati ai relativi centri di raccolta.



Gli apparecchi dismessi contengono materiali riciclabili preziosi e vanno perciò consegnati ai relativi centri di raccolta. Si prega quindi di smaltire gli apparecchi dismessi mediante i sistemi di raccolta differenziata.

Garanzia

Le condizioni di garanzia valgono nel rispettivo paese di pubblicazione da parte della nostra società di vendita competente. Entro il termine di garanzia eliminiamo gratuitamente eventuali guasti agli accessori, se causati da difetto di materiale o di produzione. Nei casi previsti dalla garanzia si prega di rivolgersi al proprio rivenditore, oppure al più vicino centro di assistenza autorizzato, esibendo lo scontrino di acquisto.

Ricambi

Impiegare solamente ricambi originali. La lista dei pezzi di ricambio è riportata alla fine del presente manuale d'uso.

Veiligheidsinstructies



Lees vóór het eerste gebruik van uw apparaat deze originele gebruiksaanwijzing, ga navenant te werk en bewaar deze voor later gebruik of voor een latere eigenaar.

- *Neem de veiligheidsaanwijzingen van uw hogedrukreiniger in acht.*
- *De hogedrukstraal op het hogedrukpistool pas activeren indien de T-Racer zich op het te reinigen oppervlak bevindt.*
- *Er mogen zich geen andere personen in de onmiddellijke buurt van de reinigingskop bevinden.*
- *Voorzichtig terugstoot! Voor veilige positie zorgen en hogedrukpistool met verlengbuis resp. handgreep goed vasthouden.*
- *Bij beëindiging van het reinigen de hogedrukreiniger uitschakelen. Bij werkzaamheden aan de T-Racer moet deze ook van het hogedrukpistool gescheiden worden.*
- *Maximale watertemperatuur 60 °C (neem de instructies van uw hogedrukreiniger in acht).*

Symbolen op het toestel

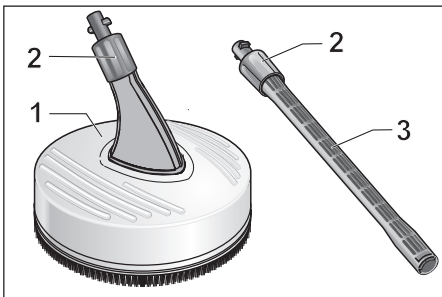


Gevaar!

Tijdens de werking niet onder de rand van de T-Racer grijpen!

Beschrijving apparaat

- 1 Behuizing
- 2 Bajonetaansluiting met veiligheidshuls
- 3 Verlengpijp

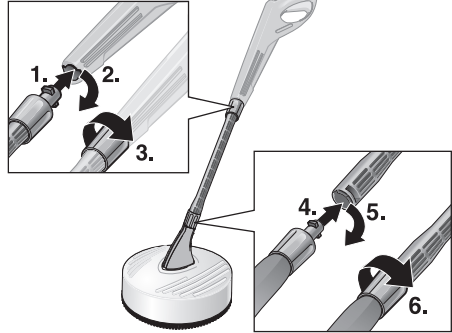


De T-Racer is ideaal voor het reinigen van verschillende soorten vloeren en muren zoals bijvoorbeeld hout, kunststof, beton, tegels en natuursteen. Gebruik de T-Racer uitsluitend voor het privé-huishouden.

Vloeren reinigen

De T-Racer met de verlengpijpen bevestigen op het hogedrukpistool.

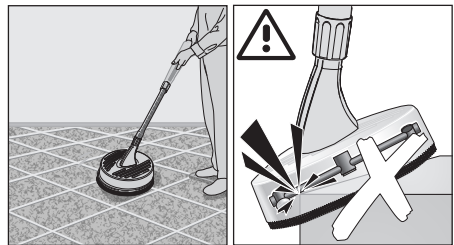
- ➔ Verlengpijp in de bajonetaansluiting van het hogedrukpistool drukken, dan 90° draaien tot de buis vastklikt.
- ➔ De veiligheidshuls vastdraaien.



- ➔ Dat proces ook herhalen bij de andere verbindingen.

⚠ Let op

- *Niet over vrijstaande hoeken gaan!*
- *De T-Racer is niet geschikt om te schuren of schrobben!*
- *Vrije oppervlakken voor het gebruik van de T-Racer vegen om een beschadiging van de sproeiers te vermijden.*



Muren reinigen

De T-Racer direct op het hogedrukpistool bevestigen.

- 1 Bajonetaansluiting van de T-Racer in de aansluiting van het hogedrukpistool drukken, dan 90° draaien tot de buis vastklikt.
- 2 De veiligheidshuls vastdraaien.



⚠ Let op

- Houd het hogedrukpistool bij het reinigen van muren altijd met beide handen vast.

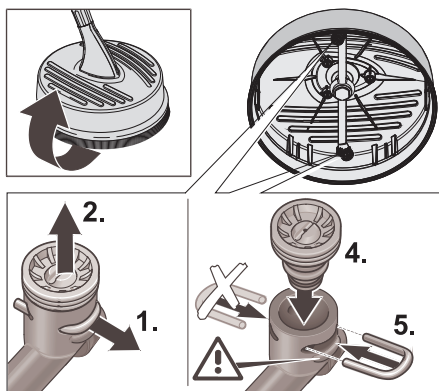
Storingen verhelpen

Hogedrukreiniger bouwt geen druk op of schakelt aan/uit.

- ➔ Demonteer de hogedruksproeiers, controleer de hogedruksproeiers op beschadigingen, spoel de T-Racer met zuiver water en breng vervolgens de hogedruksproeiers opnieuw aan.

Hogedruksproeier reinigen

- 1 Klem verwijderen.
- 2 Hogedruksproeier eruittrekken.
- 3 Hogedruksproeier reinigen onder zuiver water, indien nodig vervangen.
- 4 Hogedruksproeier monteren.
- 5 Klem monteren.



Algemene instructies

Zorg en onderhoud

Zorg

Reinig het apparaat na gebruik met een vochtige doek.

Onderhoud

Het apparaat is onderhoudsvrij.

Zorg voor het milieu



Het verpakkingsmateriaal is herbruikbaar. Deponeer het verpakkingsmateriaal niet bij het huishoudelijk afval, maar bied het aan voor hergebruik.



Onbruikbaar geworden apparaten bevatten waardevolle materialen die geschikt zijn voor hergebruik. Lever de apparaten daarom in bij een inzamelpunt voor herbruikbare materialen.

Garantie

In elk land gelden de door onze bevoegde verkoopmaatschappij uitgegeven garanti voorwaarden. Eventuele storingen aan de accessoires herstellen wij binnen de garantieperiode kosteloos voor zover een materiaal- of productiefout de oorzaak is. Voor garantieaanspraken wendt u zich met uw aankoopbewijs tot uw handelaar of de dichtstbijzijnde, bevoegde klantendienst.

Reserveonderdelen

Gebruik uitsluitend originele onderdelen. Een overzicht van de onderdelen vindt u aan het eind van deze gebruiksaanwijzing.

Instrucciones de seguridad



Antes del primer uso de su aparato, lea este manual original, actúe de acuerdo a sus indicaciones y guárdelo para un uso posterior o para otro propietario posterior.

- *Tenga en cuenta las indicaciones de seguridad de su limpiadora a alta presión.*
- *No dispare el chorro a alta presión con la pistola de alta presión hasta que el T-Racer se encuentre en la superficie de limpieza.*
- *No debe haber ninguna otra persona situada en las proximidades inmediatas del cabezal limpiador.*
- *¡Precaución, retroceso! Procurar tener una posición segura y sujetar bien la pistola a alta presión o mango.*
- *Al finalizar el servicio de limpieza, desconectar el limpiador a alta presión. Al trabajar con el T-Racer, separar éste adicionalmente de la pistola de alta presión.*
- *Temperatura máxima del agua 60 °C (tenga en cuenta las indicaciones de su limpiadora a alta presión).*

Símbolos en el aparato

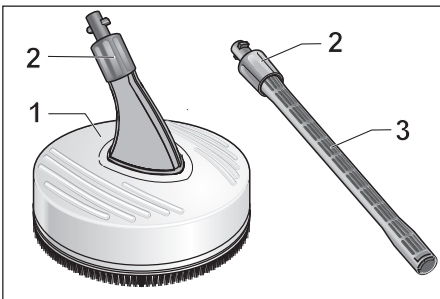


¡Peligro!

Cuando esté en funcionamiento, no tocar por debajo del borde del T-Racer.

Descripción del aparato

- 1 Carcasa
- 2 Conexión de bayoneta con manguito de seguridad
- 3 Tubo de prolongación

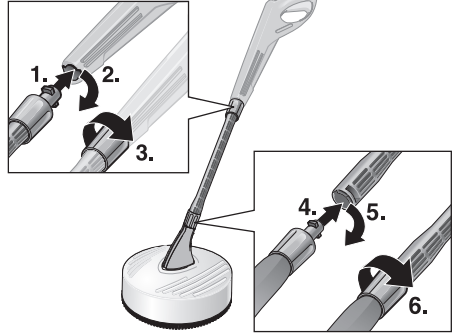


El T-Racer es ideal para la limpieza de pisos y superficies murales de distintos materiales como son la madera, el plástico, el hormigón, las baldosas y la piedra natural. Utilice el T-Racer exclusivamente en el ámbito doméstico.

Limpeza de superficies de pisos

Fijar el T-Racer con el tubo alargador a la pistola de alta presión.

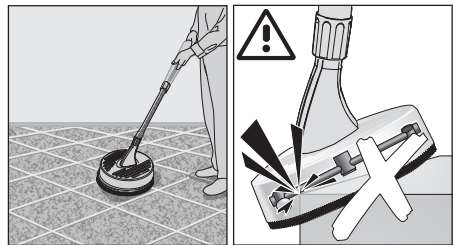
- ➔ Presionar el tubo alargador en la conexión de bayoneta de la pistola de alta presión y después girar 90° hasta que encaje.
- ➔ Apretar el manguito de seguridad.



- ➔ Repetir este proceso también con las otras conexiones.

⚠ Atención:

- *no pase el aparato por esquinas aisladas.*
- *El T-Racer no es apto para fregar ni para frotar.*
- *Para evitar que se dañen las boquillas, hay que limpiar las terrazas con una escoba antes de utilizar el T-Racer.*



Limpieza de superficies murales

Fijar el T-Racer directamente a la pistola de alta presión.

- 1 Presionar la conexión de bayoneta del T-Racer a la conexión de la pistola de alta presión, girar 90° hasta que encaje.
- 2 Apretar el manguito de seguridad.



⚠ Atención:

- Sujete la pistola de alta presión con ambas manos al limpiar superficies murales.

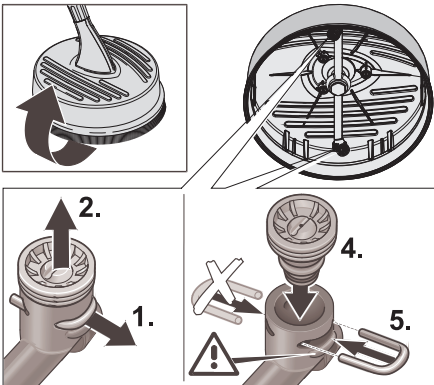
Subsanación de averías

El limpiador a alta presión no genera presión ni pulsa.

- ➔ Desmonte las boquillas de alta presión, compruebe si presentan daños, enjuague el T-Racer con agua limpia y monte las boquillas de nuevo.

Limpiar la boquilla de alta presión

- 1 Quitar las grapas.
- 2 Extraer boquilla de alta presión.
- 3 Limpiar la boquilla de alta presión con agua limpia, cambiar si fuera necesario.
- 4 Insertar la boquilla de alta presión.
- 5 Monte la grapa.



Indicaciones generales

Conservación y mantenimiento

Cuidado del aparato

Limpie el aparato tras el uso con un paño húmedo.

Mantenimiento

El aparato no precisa mantenimiento.

Protección del medio ambiente



Los materiales de embalaje son reciclables. Por favor, no tire el embalaje a la basura doméstica; en vez de ello, entréguelo en los puntos oficiales de recogida para su reciclaje o recuperación.



Los aparatos viejos contienen materiales valiosos reciclables que deberían ser entregados para su aprovechamiento posterior. Por este motivo, entregue los aparatos usados en los puntos de recogida previstos para su reciclaje.

Garantía

En todos los países rigen las condiciones de garantía establecidas por nuestra empresa distribuidora. Las averías del accesorio serán subsanadas gratuitamente dentro del periodo de garantía, siempre que se deban a defectos de material o de fabricación. En un caso de garantía, le rogamos que se dirija con el comprobante de compra al distribuidor donde adquirió el aparato o al servicio al cliente autorizado más próximo a su domicilio.

Piezas de repuesto

Emplee únicamente repuestos originales. Al final de este manual de instrucciones encontrará un listado resumido de repuestos.

Avisos de segurança



Leia o manual de manual original antes de utilizar o seu aparelho. Proceda conforme as indicações no manual e guarde o manual para uma consulta posterior ou para terceiros a quem possa vir a vender o aparelho.

- *Observe os avisos de segurança da sua máquina de alta pressão.*
- *Só accionar o jacto de alta pressão na respectiva pistola quando o T-Racer se encontrar sobre a superfície de limpeza.*
- *Não se devem encontrar outras pessoas nas proximidades da cabeça de limpeza.*
- *Cuidado: força de recuo! Garantir uma posição segura e segurar bem na pistola de alta pressão com tubo de extensão ou punho.*
- *Após a conclusão da operação de limpeza, desligar a máquina de alta pressão. Durante a realização de trabalhos no T-Racer, este deve ser adicionalmente separado da pistola de alta pressão.*
- *Temperatura máxima da água 60 °C (observe as indicações da sua máquina de alta pressão).*

Símbolos no aparelho

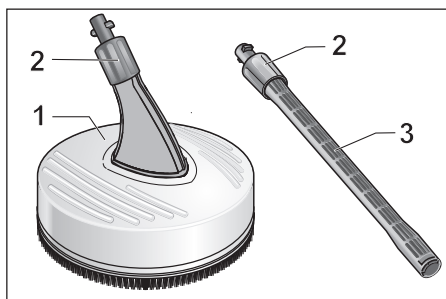


Perigo!

Não tocar na parte inferior da borda do T-Racer durante a operação!

Descrição da máquina

- 1 Carcaça
- 2 Fecho de baioneta com casquilho de segurança
- 3 Tubo de extensão

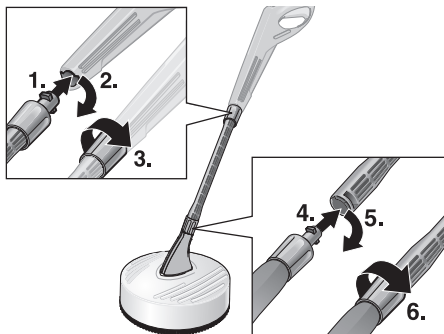


O T-Racer é adequado especialmente para a limpeza do solo e das paredes com diferentes superfícies, tal como, madeira, betão, ladrilhos e pedras naturais. Utilize o T-Racer exclusivamente para o uso privado.

Limpar solos

Fixar o T-Racer com o tubo de extensão na pistola de alta pressão.

- ➔ Introduzir o tubo de extensão no fecho de baioneta da pistola de alta pressão e rodá-lo em 90° até engatar.
- ➔ Fixar o casquilho de segurança.



- ➔ Repetir este processo também na outra ligação.

⚠ Atenção

- *Não passar por cima de cantos isolados!*
- *Não utilizar o T-Racer para esfregar!*
- *As áreas exteriores devem ser varridas antes de se utilizar o T-Racer, de forma a evitar que os bocais de alta pressão sejam danificados.*



Limpar paredes

Fixar o T-Racer directamente na pistola de alta pressão.

- 1 Pressionar o fecho de baioneta do T-Racer contra a ligação da pistola de alta pressão e rodar de seguida em 90° até engatar.
- 2 Fixar o casquilho de segurança.



⚠ Atenção

- *Segure a pistola de alta pressão sempre com as duas mãos, durante a limpeza de paredes.*

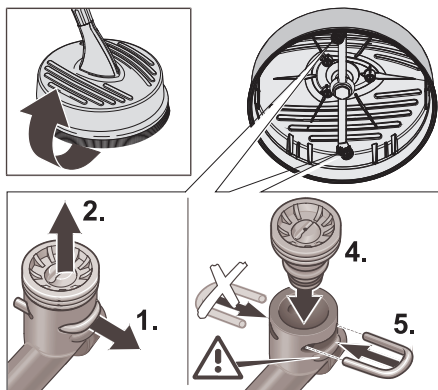
Localização de avarias

A máquina de alta pressão não gera pressão nem pulsa.

- ➔ Desmonte os bocais de alta pressão, verifique se estão danificados, enxague o T-Racer com água limpa e, de seguida, monte novamente os bocais de alta pressão.

Limpar o bocal de alta pressão

- 1 Retirar o grampo.
- 2 Retirar o bocal de alta pressão.
- 3 Limpar o bocal de alta pressão com água limpa e substituir, se necessário.
- 4 Colocar bocal de alta pressão.
- 5 Montar o grampo.



Instruções gerais

Conservação e manutenção

Conservação

Após a utilização, limpe o aparelho com um pano húmido.

Manutenção

O aparelho está isento de manutenção.

Protecção do meio-ambiente



Os materiais de embalagem são recicláveis. Não coloque as embalagens no lixo doméstico, envie-as para uma unidade de reciclagem.



Os aparelhos velhos contêm materiais preciosos e recicláveis e deverão ser reutilizados. Por isso, elimine os aparelhos velhos através de sistemas de recolha de lixo adequados.


Garantia

Em cada país são válidas as respectivas condições de garantia estabelecidas pelas nossas Empresas de Comercialização. Eventuais avarias no seu acessório durante o período de garantia serão reparadas, sem encargos para o cliente, desde que se trate de um defeito de material ou de fabrico. Em caso de garantia, dirija-se, munido do comprovativo de compra, ao seu revendedor ou ao Serviço Técnico mais próximo.

Peças sobressalentes

Utilize exclusivamente peças sobressalentes originais. No final do presente Manual de instruções, encontra-se uma lista das peças sobressalentes.

Sikkerhedsanvisninger

 Læs original brugsanvisning inden første brug, følg anvisningerne og opbevar vejledningen til senere efterlæsning eller til den næste ejer.

- Følg højtryksrensersens sikkerhedsanvisninger
- Højtryksstrålen må først udløses, når T-Racer ligger an mod rengøringsfladen
- Der må ikke være andre personer i umiddelbar nærhed af rengøringshovedet.
- Forsigtig tilbagestød! Sørg for en stabil position og hold godt fast i højtrykspistolen med forlængerrøret, hhv. håndtaget.
- Hvis rensningen er afsluttet skal højtryksrensersens slukkes. Ved arbejde på T-Racer skal den yderligere adskilles fra højtrykspistolen.
- Maksimal vandtemperatur 60 °C (se anvisningerne til højtryksrenserseren).

Symboler på maskinen

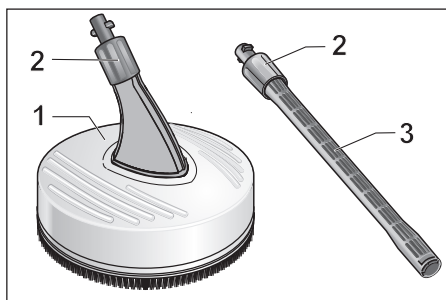


Fare!

Grib ikke under T-Racers kant under driften!

Beskrivelse af apparat

- 1 Hus
- 2 Bajonettilslutning med sikringshylster
- 3 Forlængerrør

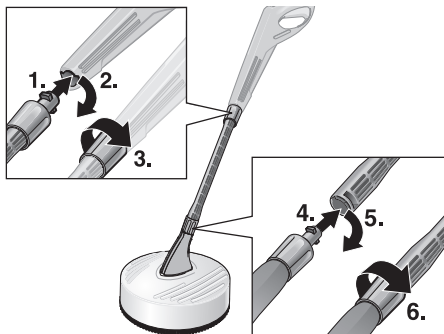


T-Racer er ideel til at rengøre gulv- og vægflader med forskellige overflader som træ, kunststof, beton, fliser og natursten. T-Racer må kun anvendes til privat brug.

Rensning af gulve

Fastgør T-Racer med forlængerrøret på højtrykspistolen.

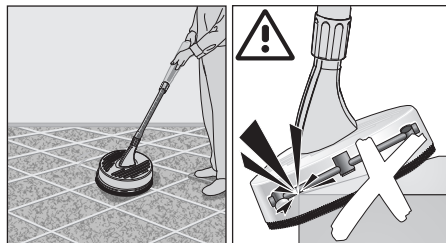
- ➔ Tryk forlængerrøret ind i højtrykspistolens bajonettilslutning og drej det så 90°, indtil det går i hak.
- ➔ Skru sikringshylsteret fast.



- ➔ Gentag denne procedure også ved de andre forbindelser.

⚠ OBS

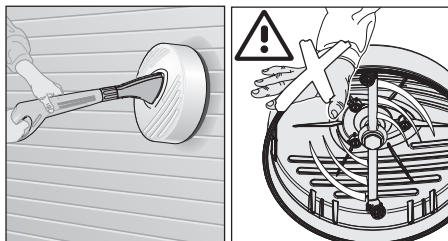
- Kør ikke over kanter!
- T-Racer er ikke egnet til at skure eller skrubbef!
- Friarealer bør vendes væk, før T-Racer anvendes, for at undgå at dyserne beskadiges.



Rensning af vægge

Fastgør T-Racer direkte på højtrykspistolen.

- 1 Tryk T-Racers bajonettilslutning ind i højtrykspistolens tilslutning, drej den 90° indtil den går i hak.
- 2 Skru sikringshysteret fast.



⚠ OBS

- Hold højtrykspistolen altid fast med begge hænder hvis du renser vægge.

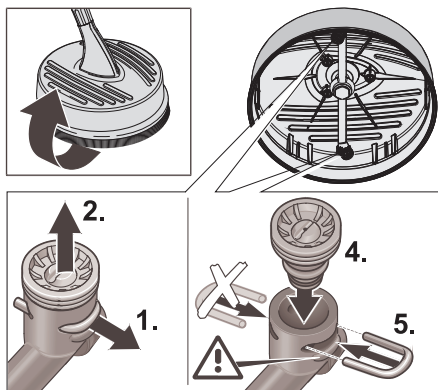
Afhjælpning af fejl

Højtryksrenseren opbygger ingen tryk eller pulserer ikke.

- ➔ Afmonter dyserne, kontroller dyserne for beskadigelser, skyl T-Racer med klart vand og monter derefter dyserne igen.

Rens højtryksdysen

- 1 Fjern clipsen.
- 2 Træk højtryksdysen ud.
- 3 Rens den under klart vand, udskift om nødvendigt.
- 4 Sæt højtryksdysen ind.
- 5 Sæt clipsen på.



Generelle henvisninger

Pleje og vedligeholdelse

Pleje

Rens maskinen med en fugtig klud efter brugen.

Vedligeholdelse

Højtryksrenseren er vedligeholdelsesfri.

Miljøbeskyttelse



Emballagen kan genbruges. Smid ikke emballagen ud sammen med det almindelige husholdningsaffald, men aflever den til genbrug.



Udtjente apparater indeholder værdifulde materialer, der kan og bør afleveres til genbrug. Aflever derfor udtjente apparater på en genbrugsstation eller lignende.

Garanti

I de enkelte lande gælder de af vore forhandlere fastlagte garantibetingelser. Eventuelle fejl på dit tilbehør afhjælpes gratis inden for garantien, såfremt fejlen kan tilskrives en materiale- eller produktionsfejl. Hvis De ønsker at gøre garantien gældende, bedes De henvende Dem til Deres forhandler eller nærmeste kundeservice medbringende kvittering for købet.

Reserve dele

Benyt udelukkende originale reservedele. Bag i denne betjeningsvejledning finder De en oversigt over reservedele.

Sikkerhetsanvisninger



Før første gangs bruk av apparatet, les denne originale bruksanvisningen, følg den og oppbevar den for senere bruk eller for overlevering til neste eier.

- Gjør deg kjent med sikkerhetsanvisningene for høytrykksvaskeren.
- Høytrykkstrålen fra høytrykkspistolen må først utløses når T-Racer befinner seg på flaten som skal rengjøres.
- Det må ikke befinne seg andre personer i umiddelbar nærhet av rengjøringshodet.
- Forsiktig, rekyl! Sørg for at du står støtt, og holder godt fast i forlengerrøret eller håndtaket.
- Ved avslutning av rengjøringen slå av høytrykksvaskeren. Ved arbeid på T-Racer skal den skilles fra høytrykkspistolen.
- Maksimal vanntemperatur 60 °C (følg instruksjonene for din høytrykkspylter).

Symboler på maskinen

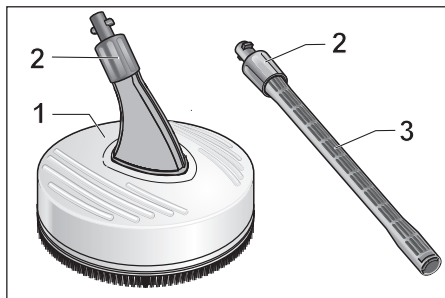


Fare!

Ikke grip under kanten på T-Racer under bruk!

Beskrivelse av apparatet

- 1 Hus
- 2 Bajonettlås med sikringshylse
- 3 Forlengerrør

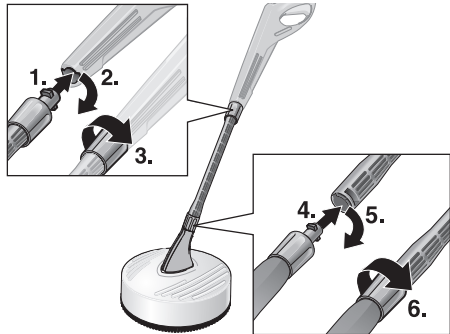


T-Racer er den ideelle løsningen for rengjøring av terrasser, heller og veggflater i ulike materialer, slik som tre, plast, betong, fliser og naturstein. T-Racer må kun brukes til private formål.

Rengjøre gulv

T-Racer festes med forlengelsesrøret til høytrykkspistolen.

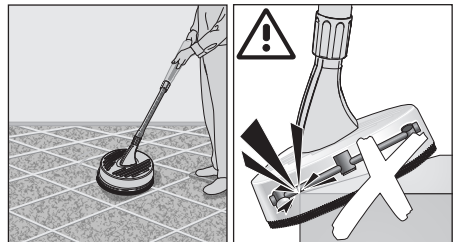
- ➔ Trykk forlengerrøret inn i bajonetttilkoblingen på høytrykkspistolen, og dreii 90° slik at den går i inngrep.
- ➔ Skru fast sikringshylsen.



- ➔ Gjenta denne prosessen også med de to andre tilkoblingene.

⚠ Forsiktig

- Maskinen må ikke kjøres utover kanter!
- T-Racer egner seg ikke til skuring eller skrubbing!
- Utendørs flater skal feies før bruk av T-Racers, for å unngå skader på dysene.



Rengjøre veggflater

T-Racer festes direkte til høytrykkspistolen.

- 1 Trykk forlengerør inn i tilkoblingen på høytrykkspistolen, og dreii 90° slik at den går i inngrep.
- 2 Skru fast sikringshylsen.



⚠ Forsiktig

- Hold høytrykkspistolen med begge hender ved rengjøring av veggflater.

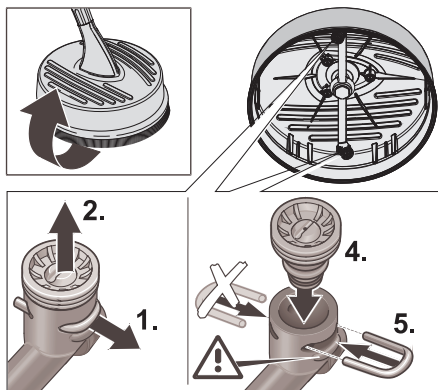
Feilretting

Høytrykksvaskeren bygger ikke trykk eller pulserer.

- ➔ Demonter høytrykksdyser, kontroller høytrykksdysene for skader, spyl T-Racer med rent vann og monter på igjen høytrykksdysene.

Rengjøre høytrykksdyse

- 1 Ta av klammer.
- 2 Trekk ut høytrykksdysen.
- 3 Rengjør høytrykksdysen i rent vann, skift ut om nødvendig.
- 4 Sett inn høytrykksdysen.
- 5 Monter klammeret.



Generelle merknader

Pleie og vedlikehold

Vedlikehold

Rengjør apparatet etter bruk med en fuktig klut.

Vedlikehold

Høytrykksvaskeren er vedlikeholdsfri.

Miljøvern



Materialet i emballasjen kan resirkuleres. Ikke kast emballasjen i husholdningsavfallet, men lever den inn til resirkulering.



Gamle maskiner inneholder verdifulle materialer som kan resirkuleres. Disse bør leveres inn til gjenvinning. Gamle maskiner skal derfor avhendes i egnede innsamlingssteder.



Garanti

Vår ansvarlige salgsorganisasjon for det enkelte land har utgitt garantibetingelsene som gjelder i det aktuelle landet. Eventuelle feil på tilbehøret blir reparert gratis i garantitiden dersom disse kan føres tilbake til material- eller produksjonsfeil. Ved behov for garantireparasjoner, vennligst henvend deg med kjøpskvitteringen til din forhandler eller nærmeste autoriserte kundeservice.

Reservedeler

Det må kun brukes originale reservedeler. En reservedelsoversikt finnes på slutten av denne bruksanvisningen.

Säkerhetsanvisningar

  Läs bruksanvisning i original innan aggregatet används första gången, följ anvisningarna och spara driftsanvisningen för framtida behov, eller för nästa ägare.

- **Beakta säkerhetsanvisningarna för din högtryckstvätt.**
- **Aktivera inte handsprutans stråle förrän T-Racer befinner sig på rengöringsytan.**
- **Inga andra personer får befinna sig i omedelbar närhet av rengöringshuvudet.**
- **Observera, rekyl! Stå stadigt och håll fast handsprutan med förlängningsröret, eller handtaget, ordentligt.**
- **Stäng av högtryckstvätten efter avslutat rengöringsarbete. Vid arbeten på T-Racer ska denna också skiljas från handsprutan.**
- **Maximal vattentemperatur 60 °C (beakta anvisningarna för högtryckstvätten).**

Symboler på aggregatet

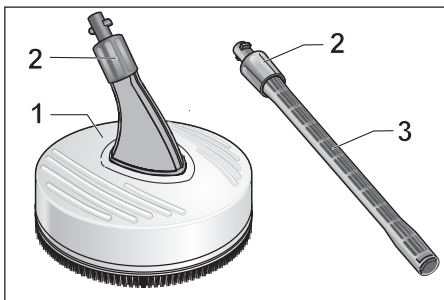


Fara!

Greppa inte under kanten på T-Racer när arbete pågår!

Beskrivning av aggregatet

- 1 Hölje
- 2 Bajonettfattning med säkringshylsa
- 3 Stålrör

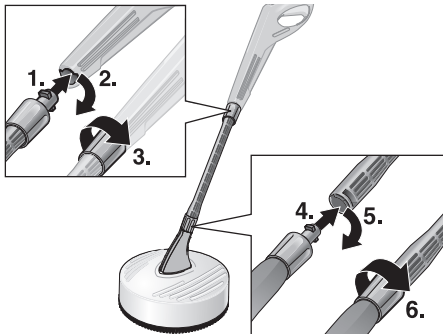


T-Racer är perfekt för rengöring av golv- och väggytor i olika yttskikt, som trä, plast, betong, plattor och natursten. T-Racer är endast avsedd för användning i privathushåll.

Rengöring av golvytor

Fäst T-Racer med förlängningsröret på handsprutan.

- ➔ Tryck in förlängningsrör i bajonettfattningen på handsprutan och vrid sedan 90°, tills röret hakar fast.
- ➔ Drag fast säkringshylsan.



- ➔ Upprepa detta arbetssteg vid de andra avslutningarna.

⚠ Observera

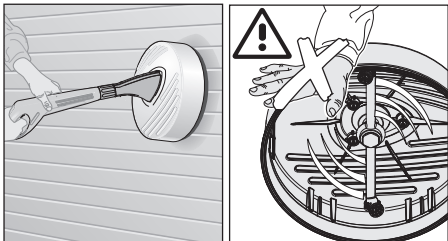
- **Kör inte över fristående hörn!**
- **T-Racern är inte lämplig till polering eller skrubbing!**
- Fria ytor ska sopas innan T-Racer används; detta för att förhindra skador på munstyckena.



Rengöring av väggytor

Fäst T-Racer direkt på handsprutan.

- 1 Tryck in den bajonettfattning som finns på T-Racer i fästet på handsprutan, vrid sedan 90° tills den hakar fast.
- 2 Drag fast säkringshylsan.



⚠ Observera

- Håll alltid handsprutan med båda händerna vid rengöring av väggar.

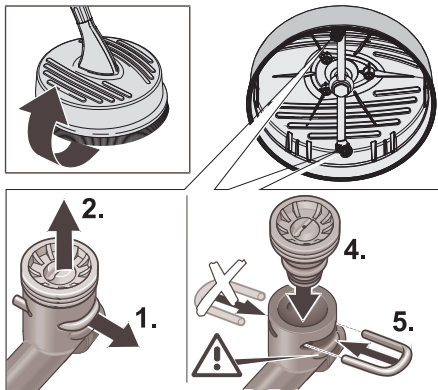
Åtgärder vid fel

Högtryckstvätten bygger inte upp tryck eller pulserar.

- Demontera högtrycksmunstycken, kontrollera om de är skadade, skölj igenom T-Racer med rent vatten och montera därefter munstycken igen.

Rengör högtrycksmunstycke

- 1 Tag av klämma.
- 2 Drag ut högtrycksmunstycke.
- 3 Rengör högtrycksmunstycke i rent vatten, byt ut vid behov.
- 4 Sätt i högtrycksmunstycke.
- 5 Montera klämma.



Allmänna anvisningar

Skötsel och underhåll

Underhåll

Rengör aggregatet med fuktig trasa efter användning.

Underhåll

Aggregatet är underhållsfritt.

Miljöskydd



Emballagematerialen kan återvinnas.

Kasta inte emballaget i hushållsoporna utan för dem till återvinning.



Skrotade aggregat innehåller återvinningsbara material som bör gå till återvinning. Överlämna skrotade aggregat till ett lämpligt återvinningssystem.

Garanti

I respektive land gäller de garantivillkor som publicerats av våra auktoriserade distributörer.

Eventuella fel på tillbehöret repareras kostnadsfritt inom garantiperioden, under förutsättning att defekten orsakats av ett material- eller tillverkningsfel. I frågor som gäller garantin ska du vända dig med kvitto till inköpsstället eller närmaste, auktoriserad kundtjänst.

Reservdelar

Använd endast originalreservdelar. En reservdelslista finns i slutet av denna bruksanvisning.

Turvaohjeet



Lue käyttöohje ennen laitteesi käyttämistä, säilytä käyttöohje myöhempiä käyttöä tai mahdollista myöhempiä omistajaa varten.

- *Noudata suurpainepesurisi turvaohjeita.*
- *Käynnistä korkeapainesuihku korkeapainepistooliin liipaisimella vasta, kun T-Racer on puhdistettavalla pinnalla.*
- *Puhdistuspään lähistöllä ei saa olla muita henkilöitä.*
- *Varo takaisinpotkua! Huolehdi turvallisesta asennosta ja pidä painepistoolista ja jatkoputkesta taikka sitten T-Racer:in käsikahvasta tukevasti kiinni.*
- *Sammuta korkeapainepesuri, kun puhdistustyö on tehty. Jos teet jotain T-Racer:ille, irrota se lisäksi korkeapainepistoolista.*
- *Veden maksimi lämpötila 60 °C (huomioi korkeapainepesurin ohjeet).*

Laitteessa olevat symbolit

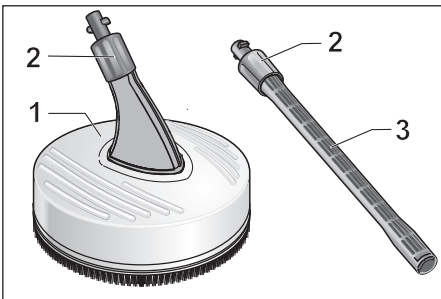


Vaara!

Kun T-Racer käy, älä vie kättäsi sen reunan alle!

Laittekuvaus

- 1 Kotelo
- 2 Pikaliitin varmistinhylsällä
- 3 Jatkoputki

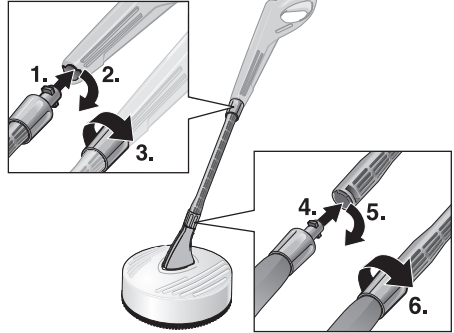


T-Racer -laite soveltuu ihanteellisesti erilaisia pintamateriaaleja, kuten puu, betoni, laatat ja luonnonkivi, omaavien lattia- ja seinäpintojen puhdistamiseen. Käytä T-Racer:ia ainoastaan yksityiskäytössä.

Lattiapintojen puhdistus

Kiinnitä T-Racer jatkoputkineen korkeapainepistooliin.

- ➔ Paina jatkoputki korkeapainepistooliin pikaliittimeen, kierrä sitten putkea 90° kunnes se lukittuu.
- ➔ Kierrä varmistinhylsy tiukkaan.



- ➔ Toista nämä toimenpiteet myös kahdessa muussa liitoskohdassa.

⚠ Huomio

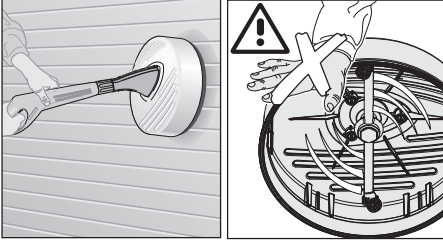
- *Älä aja esillä olevien korkeusero kohtien yli!*
- *T-Racer ei sovellu hankaamiseen eikä harjaamiseen!*
- *Vapaat pinnat on lakaistava ennen T-Racer:in käyttöä, suuttimien vaurioitumisen välttämiseksi.*



Seinäpintojen puhdistus

Kiinnitä T-Racer suoraan korkeapainepistooliin.

- 1 Paina T-Racer:in pikaliitin korkeapainepistoolin pikaliitintään, kierrä sitten sitä 90°, kunnes se lukittuu.
- 2 Kierrä varmistinhylysy tiukkaan.



⚠ Huomio

- Kun puhdistat seinäpintoja, pidä aina molemmin käsin kiinni korkeapainepistoolista.

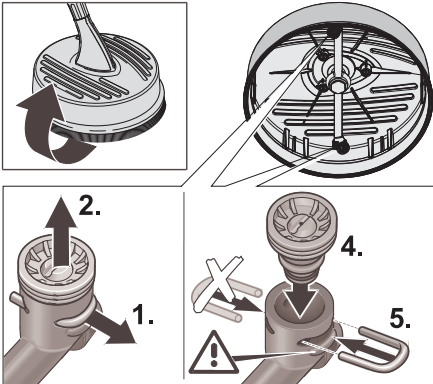
Häiriönpoisto

Korkeapainepesuriin ei tule painetta tai painesykkii.

- Poista korkeapainesuuttimet laitteesta, tarkasta korkeapainesuuttimien mahdolliset vauriot, huuhtelee T-Racer puhtaalla vedellä ja asenna sen jälkeen korkeapainesuuttimet takaisin paikoilleen.

Korkeapainesuuttimen puhdistus

- 1 Poista pinne.
- 2 Vedä korkeapainesuutin ulos.
- 3 Huuhtelee korkeapainesuutin puhtaalla vedellä, vaihda tarvittaessa uuteen.
- 4 Korkeapainesuuttimen asetus paikalleen
- 5 Asenna pinne.



Yleisiä ohjeita

Hoito ja huolto

Hoito

Puhdista laite käytön jälkeen kostealla rievulla.

Huolto

Laitetta ei tarvitse huoltaa.

Ympäristönsuojelu



Pakkausmateriaalit ovat kierrätettäviä. Älä käsittele pakkauksia kotitalousjätteenä, vaan toimita ne jätteiden kierrätykseen.



Käytetyt laitteet sisältävät arvokkaita kierrätettäviä materiaaleja, jotka tulisi toimittaa kierrätykseen. Tästä syystä toimita kuluneet laitteet vastaaviin keräilylaitoksiin.

Takuu

Kussakin maassa ovat voimassa valtuuttamamme myyntiorganisaation julkaisemat takuuuehdot. Korjaamme takuuajana maksutta lisävarusteissa mahdollisesti ilmenneet häiriöt, mikäli ne ovat aiheutuneet materiaali- ja valmistusvirheistä. Takuutapauksessa pyydämme ottamaan yhteyden ostosittien kanssa jälleenmyyjään tai lähimpään valtuutettuun asiakaspalveluun.

Varaosat

Käytä vain alkuperäisiä varaosia. Varaosaluettelo löytyy tämän käyttöohjeen lopusta.

Υποδείξεις ασφαλείας



Πριν χρησιμοποιήσετε τη συσκευή σας για πρώτη φορά, διαβάστε αυτές τις πρωτότυπες οδηγίες χρήσης, ενεργήστε σύμφωνα με αυτές και κρατήστε τις για μελλοντική χρήση ή για τον επόμενο ιδιοκτήτη.

- Λάβετε υπόψη τις υποδείξεις ασφαλείας του συστήματος καθαρισμού υψηλής πίεσης.
- Ενεργοποιήστε τη δέσμη υψηλής πίεσης μόνο όταν το T-Racer βρίσκεται στην επιφάνεια καθαρισμού.
- Απαγορεύεται η παρουσία ατόμων κοντά στην περιοχή της κεφαλής καθαρισμού.
- Προσοχή, ανάκρουση! Φροντίστε για την ασφαλή θέση της συσκευής και κρατάτε σφικτά το πιστολέτο υψηλής πίεσης από τον σωλήνα προέκτασης και/ή τη χειρολαβή.
- Όταν ολοκληρώσετε τον καθαρισμό, απενεργοποιήστε τη συσκευή καθαρισμού υψηλής πίεσης. Κατά την εργασία με το T-Racer, αποσυνδέστε τον επιπροσθέτως από το πιστολέτο υψηλής πίεσης.
- Μέγιστη θερμοκρασία νερού 60 °C (τηρήστε τις υποδείξεις του καθαριστικού υψηλής πίεσης).

Σύμβολα στη συσκευή

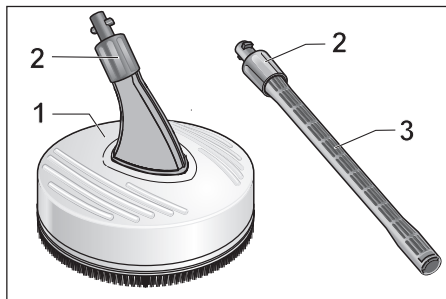


Κίνδυνος!

Κατά τη λειτουργία μην ακουμπάτε στο χείλος του T-Racer!

Περιγραφή της συσκευής

- 1 Περιβλήμα
- 2 Σύνδεση μπαγιονέτ με περιβλήμα ασφαλείας
- 3 Σωλήνας προέκτασης

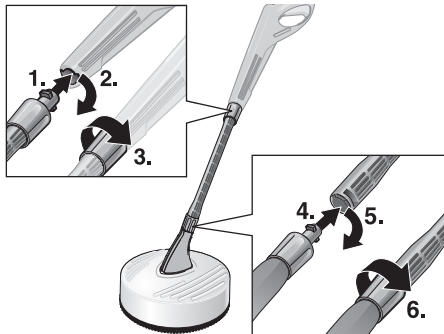


Το T-Racer είναι ιδανικό για τον καθαρισμό επιφανειών δαπέδων και τοίχων από διαφορετικά υλικά όπως ξύλο, πλαστικό, μπετόν, πλακίδια και φυσική πέτρα. Χρησιμοποιήστε το T-Racer αποκλειστικά για το νοικοκυριό.

Καθαρισμός δαπέδων

Στερεώστε το T-Racer με το σωλήνα προέκτασης στο πιστολέτο υψηλής πίεσης.

- ➔ Πιέστε το σωλήνα προέκτασης μέσα στη σύνδεση μπαγιονέτ του πιστολέτου υψηλής πίεσης και περιστρέψτε τον κατά 90ο, ώσπου να κλειδώσει.
- ➔ Σφίξτε καλά το περιβλήμα ασφαλείας.



- ➔ Επαναλάβετε αυτή τη διαδικασία και με τις άλλες συνδέσεις.

⚠ Προσοχή

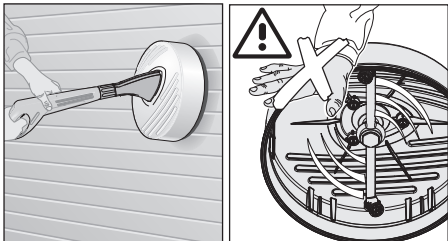
- Μην περνάτε πάνω από ανοιχτές γωνίες!
- Το T-Racer δεν ενδείκνυται για λείανση ή τρίψιμο!
- Σκουπίζετε τις ελεύθερες επιφάνειες πριν τη χρήση του T-Racers, ώστε να αποφύγετε τις φθορές στα ακροφύσια.



Καθαρισμός τοίχων

Στερεώστε το T-Racer απευθείας στο πιστολέτο υψηλής πίεσης.

- 1 Πιέστε τη σύνδεση μπαγιονέτ του T-Racers στη σύνδεση του πιστολέτου υψηλής πίεσης και στρίψτε την κατά 90ο, ώσπου να κλειδώσει.
- 2 Σφίξτε καλά το περιβλήμα ασφαλείας.



⚠ Προσοχή

- Κατά τον καθαρισμό των τοίχων, κρατάτε πάντα το πιστολέτο υψηλής πίεσης και με τα δύο χέρια.

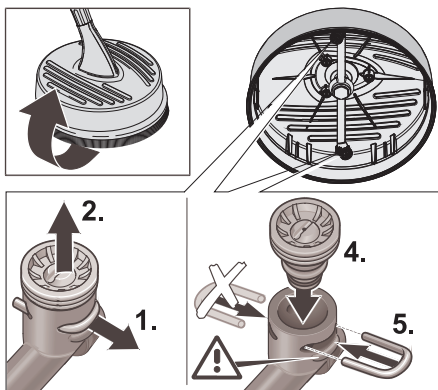
Συμβουλές σε περίπτωση βλάβης

Η συσκευή καθαρισμού υψηλής πίεσης δεν παράγει πίεση ή δονήσεις.

- ➔ Αποσυναρμολογήστε τα ακροφύσια υψηλής πίεσης, ελέγξτε τα ακροφύσια για φθορές, ξεπλύνετε το T-Racer με καθαρό νερό και συναρμολογήστε ξανά τα ακροφύσια.

Καθαρισμός του ακροφυσίου υψηλής πίεσης

- 1 Αφαιρέστε τον σφικτήρα.
- 2 Τραβήξτε το ακροφύσιο υψηλής πίεσης.
- 3 Καθαρίστε το ακροφύσιο υψηλής πίεσης με καθαρό, τρεχούμενο νερό και αντικαταστήστε το, εάν είναι απαραίτητο.
- 4 Hochdruckdüse einsetzen.
- 5 Συναρμολογήστε τον σφικτήρα.



Γενικές υποδείξεις

Φροντίδα και συντήρηση

Φροντίδα

Καθαρίζετε τη συσκευή μετά τη χρήση μόνον με ένα ελαφρά νοτισμένο πανί.

Συντήρηση

Το μηχάνημα δεν χρειάζεται συντήρηση.

Προστασία περιβάλλοντος



Τα υλικά συσκευασίας είναι ανακυκλώσιμα.

Μην πετάτε τη συσκευασία στα οικιακά απορρίμματα, αλλά παραδώστε την προς ανακύκλωση.



Οι παλιές συσκευές περιέχουν ανακυκλώσιμα προς επαναχρησιμοποίηση. Για το λόγο αυτό αποσύρете τις παλιές συσκευές με κατάλληλες διαδικασίες συγκέντρωσης αποβλήτων.

Εγγύηση

Σε κάθε χώρα ισχύουν οι όροι εγγύησης που εκδόθηκαν από την αρμόδια αντιπροσωπεία μας. Αναλαμβάνουμε τη δωρεάν αποκατάσταση οποιασδήποτε βλάβης στη συσκευή σας, εφόσον οφείλεται σε αστοχία υλικού ή κατασκευής, εντός της προθεσμίας που ορίζεται στην εγγύηση. Σε περίπτωση που επιθυμείτε να κάνετε χρήση της εγγύησης, παρακαλούμε απευθυνθείτε με την απόδειξη αγοράς στο κατάστημα από το οποίο προμηθευτήκατε τη συσκευή ή στην πλησιέστερη εξουσιοδοτημένη υπηρεσία τεχνικής εξυπηρέτησης πελατών μας.

Ανταλλακτικά

Χρησιμοποιείτε αποκλειστικά γνήσια ανταλλακτικά. Επισκόπηση ανταλλακτικών θα βρείτε στο τέλος αυτών των οδηγιών χειρισμού.

Güvenlik uyarıları



Cihazın ilk kullanımından önce bu orijinal kullanma kılavuzunu okuyun, bu kılavuza göre davranın ve daha sonra kullanım veya cihazın sonraki sahiplerine vermek için bu kılavuzu saklayın.

- Yüksek basınçlı temizleyicinizin güvenlik uyarılarını dikkate alın.
- Yüksek basınç tabancasındaki yüksek basınçlı püskürtmeyi, sadece T-Racer temizlenecek yüzeydeyken devreye sokun.
- Temizleme kafasının yakınında hiç kimse bulunmamalıdır.
- Dikkat! Geri tepme! Cihazın güvenli şekilde durmasını sağlayın ve uzatma borusu ya da tutamakla birlikte yüksek basınç tabancasını sabit tutun.
- Temizleme modunu kapatırken yüksek basınçlı temizleyici de kapatın. T-Racer'daki çalışmalar sırasında T-Racer'ı ek olarak yüksek basınç tabancasından ayırın.
- Maksimum su sıcaklığı 60 °C (yüksek basınçlı temizleyicinizin uyarılarına dikkat edin).

Cihazdaki semboller

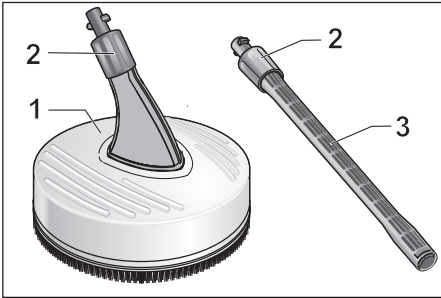


Tehlike!

Çalışma sırasında T-Racer'ı kenarının altından tutmayın!

Cihaz tanımı

- 1 Muhafaza
- 2 Emniyet kovanlı bayonet bağlantısı
- 3 Uzatma borusu

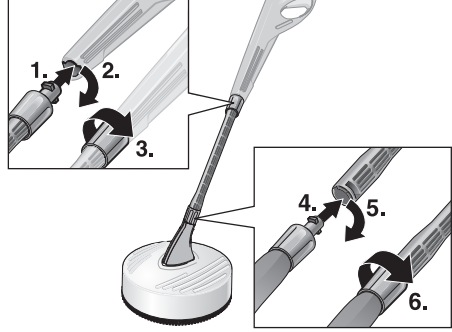


T-Racer ile ahşap, plastik, beton, fayans ve doğal taş zemin ve duvar yüzeylerini temizlemeye uygundur. T-Racer'ı sadece özel ev işlerinde kullanın.

Zemin yüzeylerinin temizlenmesi

T-Racer'ı uzatma borusu ile yüksek basınç tabancasına sabitleyin.

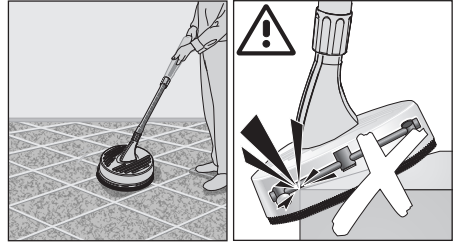
- ➔ Uzatma borusunu yüksek basınç tabancasının bayonet bağlantısına bastırın ve kilitlene kadar 90° döndürün.
- ➔ Emniyet kovanını sıkın.



- ➔ Bu işlemi diğer bağlantılarda da tekrarlayın.

⚠ Dikkat

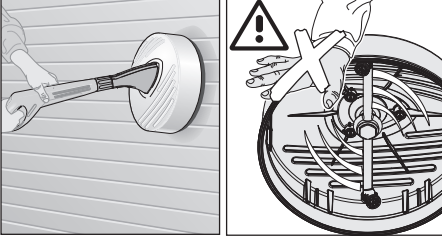
- Açığıtaki köşelerde sürmeyin!
- T-Racer ovalamak ya da fırçalamak için uygun değildir!
- Memelerin zarar görmesini önlemek için, T-Racer'ı kullanmadan önce açıktaki yüzeyleri süpürün.



Duvar yüzeylerinin temizlenmesi

T-Racer'ı direkt olarak yüksek basınç tabancasına sabitleyin.

- 1 T-Racer'ın bayonet bağlantısını yüksek basınç tabancasının bağlantısına bastırın, daha sonra, kilitlemeye kadar 90° döndürün.
- 2 Emniyet kovanını sıkın.



⚠ Dikkat

- Duvar yüzeylerini temizlerken yüksek basınç tabancasını her zaman iki elinizle tutun.

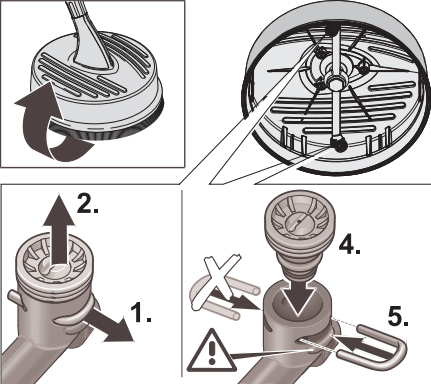
Arıza yardımı

Yüksek basınçlı temizleyici basınç oluşturmuyor ya da titriyor.

- ➔ Yüksek basınç memelerini sökün, yüksek basınç memelerine hasar kontrolü yapın, T-Racer'ı temiz suyla yıkayın ve daha sonra yüksek basınç memelerini tekrar takın.

Yüksek basınç memesinin temizlenmesi

- 1 Mandalı çıkartın.
- 2 Yüksek basınç memesini dışarı çekin.
- 3 Yüksek basınç memesini temiz suda yıkayın, gerekirse değiştirin.
- 4 Yüksek basınç memesini yerleştirin.
- 5 Mandalı takın.



Genel bilgiler

Koruma ve Bakım


Temizlik


Kullandıktan sonra cihazı nemli bir bezle temizleyin.

Bakım

Cihaz bakım gerektirmez.

Çevre koruma

 Ambalaj malzemeleri geri dönüştürülebilir. Ambalaj malzemelerini evinizin çöpüne atmak yerine lütfen tekrar kullanabilecekleri yerlere gönderin.

 Eski cihazlarda, yeniden değerlendirme işlemine tabi tutulması gereken değerli geri dönüşüm malzemeleri bulunmaktadır. Bu nedenle eski cihazları lütfen öngörülen toplama sistemleri aracılığıyla imha edin.

Garanti

Her ülkede yetkili distribütörümüz tarafından verilmiş garanti şartları geçerlidir. Garanti süresi içinde aksesuarınızda oluşan muhtemel hasarları, arızanın kaynağı üretim veya malzeme hatası olduğu sürece ücretsiz olarak karşılıyoruz. Garanti durumunda satış fişi ile satıcıya veya yetkili servise başvurun.

Yedek parçalar

Sadece orijinal yedek parçaları kullanın. Bir yedek parça genel bakımını bu kullanım kılavuzunun sonunda bulabilirsiniz.

Указания по технике безопасности



Перед первым применением вашего прибора прочитайте эту оригинальную инструкцию по эксплуатации, после этого действуйте соответственно и сохраните ее для дальнейшего пользования или для следующего владельца.

- Соблюдайте все правила пользования, указанные в инструкции.
- Высоконапорную струю можно подавать только после того, как T-Racer был поставлен на очищаемую поверхность.
- Не допускается нахождение посторонних лиц возле чистящего головного узла.
- Внимание отдача! По этой причине необходимо занять устойчивую позицию и крепко держать пистолет-распылитель за удлинительную трубку или рукоятку.
- Выключайте мощный аппарат по окончании уборки. Отсоедините T-Racer от высоконапорного пистолета во время работы.
- Максимальная температура воды 60 °C (соблюдать указания по эксплуатации высоконапорного моющего аппарата).

Символы на приборе

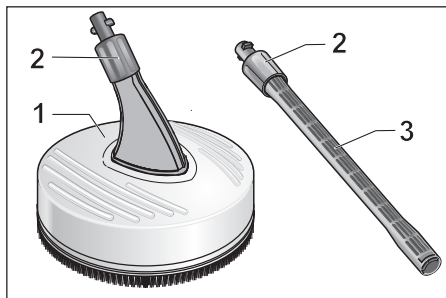


Опасность!

Во время работы не притрагивайтесь к краю прибора и не протягивайте руку под прибор.

Описание прибора

- 1 корпус
- 2 Штыковое соединение с предохранительной втулкой
- 3 Удлинительная трубка

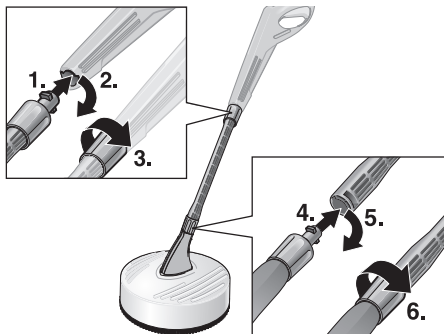


T-Racer особо подходит для чистки полов и стен с различными поверхностями, как например, дерево, пластмасса, бетон, плитка и камень. Используйте T-Racer исключительно в домашнем хозяйстве.

Очистить поверхность пола

Закрепить T-Racer с удлинительными трубками на высоконапорном пистолете.

- ➔ Плавное прижмите удлинительную трубку к штыковому соединению высоконапорного пистолета и поверните на 90°, чтобы зафиксировать ее.
- ➔ Затяните предохранительную втулку.



- ➔ Повторите эти действия в других соединениях.

⚠ Внимание

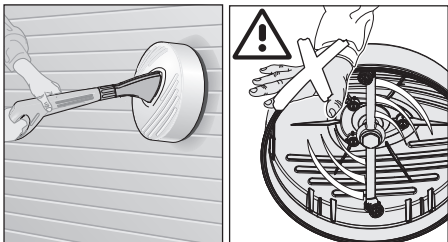
- Не направлять в пустые углы!
- T-Racer не предназначен для чистки без жидкости или чистки структурных поверхностей!
- Во избежание повреждения форсунок, перед применением устройства для чистки поверхностей свободные поверхности необходимо подмести.



Очистить стены

Закрепить T-Racer на высоконапорном пистолете.

- 1 Плавно прижмите штыковое соединение аппарата к соединительному гнезду на высоконапорном пистолете и поверните на 90°, чтобы его закрепить.
- 2 Затяните предохранительную втулку.



⚠ Внимание

- При мойке стен прибор T-Racer следует всегда держать обеими руками.

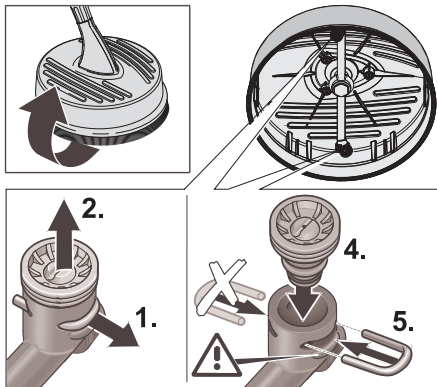
Устранение неисправностей

Высоконапорный моющий аппарат не набирает давление или пульсирует.

- ➔ Снять форсунки, проверить их на повреждение, промыть чистой водой устройство для чистки поверхностей, после чего снова установить форсунки.

Очистка форсунки высокого давления

- 1 Снять скобу.
- 2 Вытянуть форсунку.
- 3 Промыть форсунку высокого давления чистой водой и, при необходимости, заменить.
- 4 Установить форсунку.
- 5 Установить скобу.



Общие указания

Уход и техническое обслуживание

Уход

После применения протирайте прибор влажной тряпкой.

Техническое обслуживание

Аппарат не нуждается в профилактическом обслуживании.

Защита окружающей среды



Упаковочные материалы пригодны для вторичной обработки. Поэтому не выбрасывайте упаковку вместе с домашними отходами, а сдайте ее в один из пунктов приема вторичного сырья.



Старые приборы содержат ценные перерабатываемые материалы, подлежащие передаче в пункты приемки вторичного сырья. Поэтому утилизируйте старые приборы через соответствующие системы приемки отходов.

Гарантия

В каждой стране действуют соответственно гарантийные условия, изданные уполномоченной организацией сбыта нашей продукции в данной стране. Возможные неисправности прибора в течение гарантийного срока мы устраняем бесплатно, если причина заключается в дефектах материалов или ошибках при изготовлении. В случае возникновения претензий в течение гарантийного срока просьба обращаться, имея при себе чек о покупке, в торговую организацию, продавшую вам прибор или в ближайшую уполномоченную службу сервисного обслуживания.

Запасные части

Используйте только оригинальные запасные части. Описание запасных частей находится в конце данной инструкции по эксплуатации.

Biztonsági utasítások



A készülék első használata előtt olvassa el ezt az eredeti használati utasítást, ez alapján járjon el és tartsa meg a későbbi használatra vagy a következő tulajdonos számára.

- **Tartsa be a nagynyomású tisztító biztonsági utasításait.**
- **A nagynyomású sugarat csak akkor kapcsolja be, ha a T-Racer-t a tisztítandó felületre helyezte.**
- **A tisztítófej közvetlen közelében a kezelőn kívül ne tartózkodjon senki más.**
- **Vigyázat, az eszköz hátralökhet! Biztos pozíciót kell felvenni és a nagynyomású pisztolyt a toldalékcsővel ill. markolattal erősen kell tartani.**
- **A tisztítás befejezésekor a nagynyomású tisztítót ki kell kapcsolni. A T-Racer-en történő munka esetén továbbá válassza le a nagynyomású pisztolyról.**
- **A maximális vízhőmérséklet 60 °C (tartsák be a nagynyomású tisztítóhoz kapott utasításokat).**

Szimbólumok a készüléken

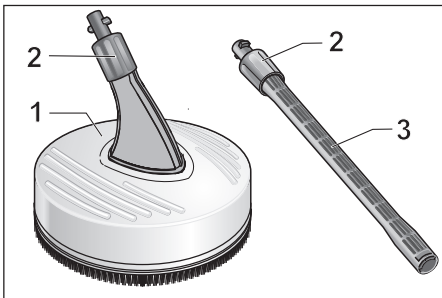


Veszély!

Az üzemeltetés során ne nyúljon a T-Racer pereme alá!

A készülék ismertetése

- 1 Ház
- 2 Bajonett csatlakozás biztosítóhüvellyel
- 3 Toldalékcső

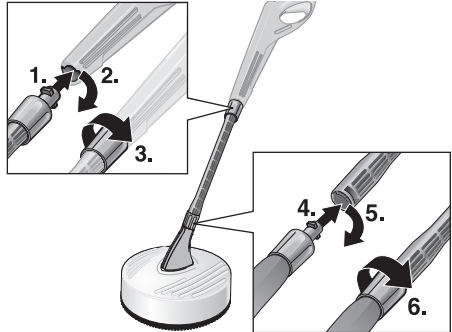


A T-Racer kiválóan alkalmas különböző, például fából, műanyagból, betonból, csempéből és természetesből készült padló- és falfelület tisztítására. A T-Racer-t kizárólag magáncélra szabad használni a háztartásban.

Padlófelület tisztítása

A T-Racer-t a hosszabbító csővel a nagynyomású pisztolyhoz rögzíteni.

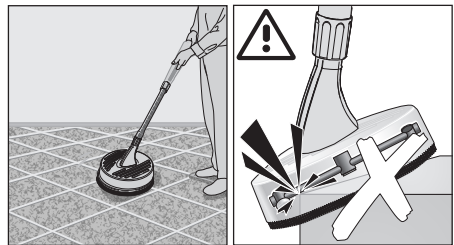
- ➔ A toldalékcövet a nagynyomású pisztoly bajonett csatlakozójába bemenni és ezután 90°-kal elforgatni, amíg be nem pattan.
- ➔ A biztosítóhüvelyt meghúzni.



- ➔ Ismételje meg ezt a folyamatot a többi csatlakozóval is.

⚠ Figyelem

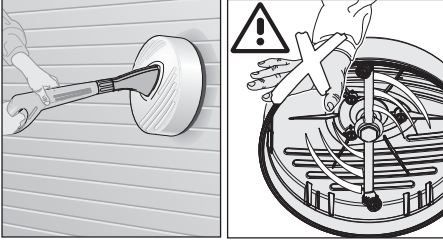
- **A kiálló sarkokat el kell kerülni!**
- **A T-Racer nem alkalmas súrolásra vagy dörzsölésre!**
- Szabad felületeket a T-Racer használata előtt fel kell seprni, hogy elkerülje a fűvókák sérülését.



Falfelületek tisztítása

A T-Racer-t közvetlenül a nagynyomású pisztolyhoz rögzíteni.

- 1 A T-Racer bajonett csatlakozását a nagynyomású pisztoly csatlakozójába benyomni, ezután 90°-kal elforgatni, amíg be nem pattan.
- 2 A biztosítóhüvelyt meghúzni.



⚠ Figyelem

- Falfelületek tisztítása során a nagynyomású pisztolyt mindig két kézzel tartsa.

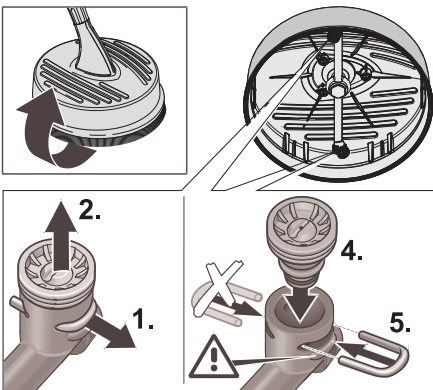
Üzemzavarelhárítási segítség

A készülék nem termel nyomást vagy lüktet.

- ➔ Szerelje ki a nagynyomású fúvókákat, ellenőrizze hogy a nagynyomású fúvókák nem sérültek-e, öblítse át a T-Racer-t tiszta vízzel, és ezután ismét szerelje be a nagynyomású fúvókákat.

Nagynyomású fúvóka tisztítása

- 1 A kapcsot el kell távolítani.
- 2 A nagynyomású fúvókát kihúzni.
- 3 A nagynyomású fúvókát tiszta víz alatt letisztítani, amennyiben szükséges kicserélni.
- 4 A nagynyomású fúvókát behelyezni.
- 5 A kapcsot beszerelni.



Általános megjegyzések

Ápolás és karbantartás

Ápolás

Használat után a készüléket nedves ruhával tisztítsa meg.

Karbantartás

A készülék nem igényel karbantartást.

Környezetvédelem



A csomagolóanyagok újrahasznosíthatók.

Ne dobja a csomagolóanyagokat a háztartási szemétkébe, hanem gondoskodjék azok újrahasznosításáról.



A régi készülékek értékes

újrahasznosítható anyagokat

tartalmaznak, amelyeket tanácsos újra felhasználni. Ezért a régi készülékeket az arra alkalmas gyűjtőrendszerek igénybevételével ártalmatlanítsa!

Garancia

Minden országban az illetékes forgalmazónk által kiadott garancia feltételek érvényesek. Az esetleges üzemzavarokat a tartozékokon a garancia lejártáig költségmentesen elhárítjuk, amennyiben anyag- vagy gyártási hiba az oka. Garanciális esetben kérjük, forduljon a vásárlást igazoló bizonylattal kereskedőjéhez vagy a legközelebbi hivatalos szakszervizhez.

Alkatrészek

Kizárólag eredeti alkatrészeket használjon.

Ezen Gépkönyv végén található a pótalkatrészek rövid áttekintését.

Bezpečnostní pokyny



Před prvním použitím svého zařízení si přečtěte tento původní návod k používání, řiďte se jím a uložte jej pro pozdější použití nebo pro dalšího majitele.

- **Dodržujte bezpečnostní instrukce platné pro vysokotlaký čistič.**
- **Vysokotlaký proud z vysokotlaké pistole vypusťte až tehdy, když jste T-Racer umístili na ploše určené k čištění.**
- **V bezprostřední blízkosti čisticí hlavy se nesmějí zdržovat žádné další osoby.**
- **Pozor na zpětný ráz! Dbejte na to, abyste bezpečně stáli, a pevně uchopte vysokotlakou pistoli s prodlužovací trubkou případně rukojetí.**
- **Po ukončení čisticího provozu vysokotlaký čistič vypněte. Pracujete-li s T-Racerem, je navíc ještě třeba odpojit ho od vysokotlaké pistole.**
- **Maximální teplota vody 60 °C (dbejte prosím pokynů platných pro vysokotlaký čistič).**

Symbols na zařízení

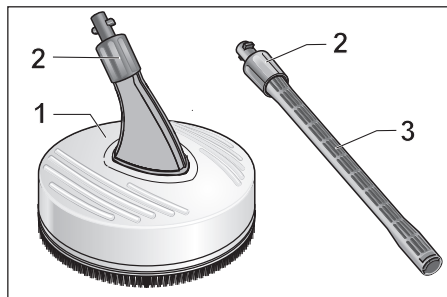


Nebezpečí!

Je-li přístroj v provozu, nikdy nesahejte pod okraj T-Raceru!

Popis přístroje

- 1 Plášť
- 2 Bajonetová přípojka s bezpečnostní objímkou
- 3 Prodlužovací trubka

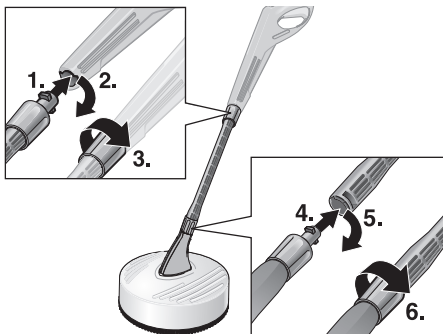


T-Racer se ideálně hodí k čištění podlahových ploch a stěn s různým povrchem jako např. dřevo, plast, beton, obkladačky a přírodní kámen. T-Racer používejte výhradně v soukromých domácnostech.

Čištění podlahových ploch

T-Racer připevněte na vysokotlakou pistoli prodlužovací trubkou.

- ➔ Prodlužovací trubku zatačte do bajonetové přípojky vysokotlaké pistole a pak jí otočte o 90°, aby zapadla.
- ➔ Dotáhněte bezpečnostní objímku.



- ➔ Tento postup opakujte i u obou dalších spojení.

⚠ **Pozor!**

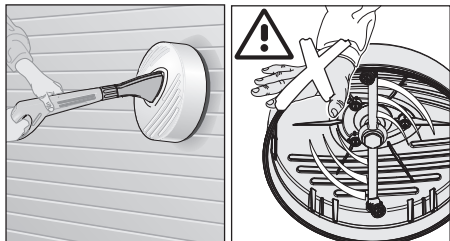
- **Nepřejíždějte volně ležící hrany!**
- **T-Racer se nehodí na hrubé mytí či drhnutí!**
- **Volné plochy před použitím zařízení T-Racer zameťte, abyste předešli poškození trysek.**



Čištění stěn

T-Racer připevněte přímo na vysokotlakou pistoli.

- 1 Bajonetovou přípojku zařízení T-Racer zatlačte do přípojky vysokotlaké pistole a otočte ji o 90°, aby zapadla.
- 2 Dotáhněte bezpečnostní objímku.



⚠ **Pozor!**

- Při čištění stěn držte vysokotlakou pistoli vždy oběma rukama.

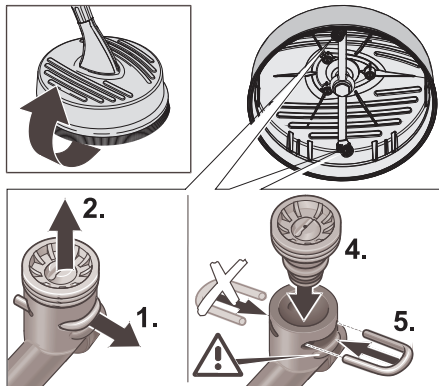
Odstraňování poruch

Vysokotlaký čistič nevytváří tlak ani nepulzuje.

- ➔ Vymontujte vysokotlaké trysky, zkontrolujte, zda nejsou poškozeny, opláchněte zařízení T-Racer čistou vodou a nakonec namontujte vysokotlaké trysky zase zpátky.

Vyčistěte vysokotlakou trysku

- 1 Sejměte svorku.
- 2 Vytáhněte vysokotlakou trysku.
- 3 Vysokotlakou trysku vyčistěte čistou vodou, v případě potřeby vyměňte.
- 4 Nasadte vysokotlakou trysku.
- 5 Svorku namontujte.



Obecná upozornění

Ošetřování a údržba

Péče

Přístroj po použití očistěte vlhkým hadříkem.

Údržba

Zařízení je bezúdržbové.

Ochrana životního prostředí



Obalové materiály jsou recyklovatelné. Obal nezahazujte do domácího odpadu, nýbrž jej odevzdejte k opětovnému využití.



Přístroj je vyroben z hodnotných recyklovatelných materiálů, které se dají dobře znovu využít. Likvidujte proto staré přístroje ve sběrnách k tomuto účelu určených.

Záruka

V každé zemi platí záruční podmínky vydané příslušnou naší distribuční společností. Případné poruchy na příslušenství odstraníme během záruční lhůty bezplatně, pokud byl jejich příčinou vadný materiál nebo výrobní vada. V případě uplatňování nároku na záruku se s dokladem o zakoupení obraťte na prodejce nebo na nejbližší autorizované středisko služeb zákazníků.

Náhradní díly

Používejte výhradně originální náhradní díly. Přehled náhradních dílů najdete na konci tohoto návodu k použití.

Varnostni napotki



Pred prvo uporabo Vaše naprave preberite to originalno navodilo za uporabo, ravnajte se po njem in shranite ga za morebitno kasnejšo uporabo ali za naslednjega lastnika.

- **Upošteвайте varnostna navodila Vašega visokotlačnega čistilnika.**
- **Visokotlačni curek na visokotlačni pištoli sprostite šele, ko se T-Racer nahaja na površini, ki jo čistite.**
- **V neposredni bližini čistilne glave se ne smejo zadrževati druge osebe.**
- **Pozor povratni udarec! Poskrbite za varno stojišče in čvrsto držite visokotlačno pištolo s podaljševalno cevjo oz. ročaj.**
- **Po končanem čiščenju visokotlačni čistilnik izklopite. Pri delu na T-Racer-ju le-tega dodatno odklopite od visokotlačne pištole.**
- **Maksimalna temperatura vode 60 °C (upošteвайте navodila za Vaš visokotlačni čistilnik).**

Simboli na napravi

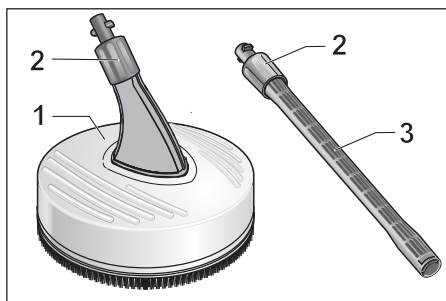


Nevarnost!

Pri delu ne segajte pod rob T-Racerja!

Opis naprave

- 1 Ohišje
- 2 Bajonetni priključek z zaščitnim tulcem
- 3 Podaljševalna cev

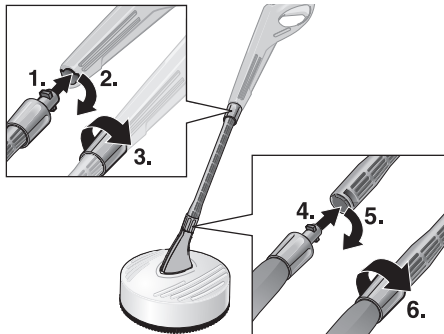


T-Racer je idealno primeren za čiščenje talnih in stenskih površin z različnimi oblogami kot so les, umetna masa, beton, ploščice in naravni kamen. T-Racer uporabljajte izključno za privatno gospodinjstvo.

Čiščenje talnih površin

T-Racer s podaljševalno cevjo pritrdite na visokotlačno pištolo.

- ➔ Podaljševalno cev vtisnite v bajonetni priključek visokotlačne pištole in jo potem obrnite za 90°, da se zaskoči.
- ➔ Zaščitni tulec trdno pritegnite.



- ➔ Ta postopek ponovite tudi pri drugih povezavah.

⚠ Pozor

- **Ne vozite čez prostostoječe vogale!**
- **T-Racer ni prikladen za strganje ali ribanje!**
- **Proste površine je potrebno pred uporabo T-Racer-ja pomesti, da se prepreči poškodovanje šob.**



Čiščenje stenskih površin

T-Racer pritrдите neposredno na visokotlačno pištolo.

- 1 Bajonetni priključek T-Racer-ja potisnite v priključek visokotlačne pištrole in ga potem obrnite za 90°, da se zaskoči.
- 2 Zaščitni tulec trdno pritegnite.



⚠ Pozor

- Med čiščenjem stenskih površin držite visokotlačno pištolo vedno z obema rokama.

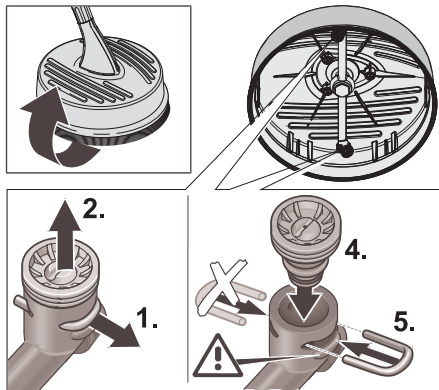
Pomoč pri motnjah

Visokotlačni čistilnik ne ustvarja tlaka ali pulzira.

- ➔ Snemite obe visokotlačni šobi, preverite ali sta poškodovani, izperite T-Racer s čisto vodo in ponovno montirajte visokotlačni šobi.

Čiščenje visokotlačne šobe

- 1 Odstranite spojko.
- 2 Visokotlačno šobo izvlecite.
- 3 Visokotlačno šobo očistite pod čisto vodo, če je potrebno, jo zamenjajte.
- 4 Visokotlačno šobo vstavite.
- 5 Montirajte spojko.



Splošna navodila

Nega in vzdrževanje

Nega

Po uporabi očistite stroj z vlažno krpo.

Vzdrževanje

Naprave ni treba vzdrževati.

Varstvo okolja



Embalažo je mogoče reciklirati. Prosimo, da embalaže ne odlagate med gospodinjiski odpad, pač pa jo oddajte v ponovno predelavo.



Stare naprave vsebujejo pomembne materiale, ki so namenjeni za nadaljnjo predelavo. Zato stare naprave zavržite s pomočjo ustreznih zbiralnih sistemov

Garancija

V vsaki državi veljajo garancijski pogoji, ki jih določa naše prodajno predstavništvo. Morebitne motnje na Vašem priboru, ki so posledica materialnih ali proizvodnih napak, v času garancije brezplačno odpravljamo. V primeru uveljavljanja garancije, se z originalnim računom obrnite na prodajalca oziroma najbližji uporabniški servis.

Nadomestni deli

Uporabljajte samo originalne nadomestne dele. Pregled nadomestnih delov boste našli na koncu tega navodila za uporabo.

Zasady bezpieczeństwa



Przed pierwszym użyciem urządzenia należy przeczytać oryginalną instrukcję obsługi, postępować według jej wskazań i zachować ją do późniejszego wykorzystania lub dla następnego użytkownika.

- **Przestrzegać wskazówek bezpieczeństwa wysokociśnieniowego urządzenia czyszczącego.**
- **Strumień wysokociśnieniowy pistoletu natryskowego należy uruchamiać dopiero wtedy, gdy T-Racer znajduje się na czyszczonej powierzchni.**
- **W pobliżu głowicy czyszczącej nie powinny znajdować się żadne inne osoby.**
- **!Uwaga na siłę odrzutu! Należy stanąć w stabilnej pozycji oraz mocno trzymać pistolet natryskowy z rurą przedłużającą wzgl. rękojęścią.**
- **Po zakończeniu czyszczenia należy wyłączyć wysokociśnieniowe urządzenie czyszczące. Przy pracach przy T-Racerze należy go dodatkowo oddzielić od wysokociśnieniowego pistoletu natryskowego.**
- **Maksymalna temperatura wody: 60°C (przestrzegać wskazówek eksploatacji wysokociśnieniowego urządzenia czyszczącego).**

Symbole na urządzeniu

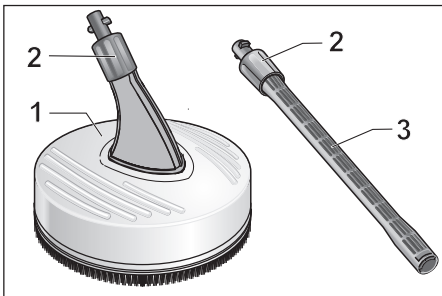


Niebezpieczeństwo!

Podczas pracy nie wolno sięgać ręką pod krawędź T-Racera!

Opis urządzenia

- 1 Obudowa
- 2 Złącze bagnetowe z nasadką zabezpieczającą
- 3 Rura przedłużająca



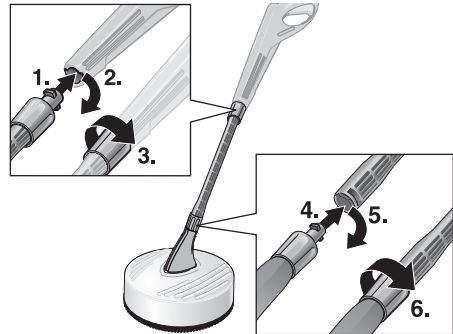
T-Racer nadaje się idealnie do czyszczenia podłóg i ścian o różnych rodzajach powierzchni, takich jak drewno, tworzywo sztuczne, beton, płytki ceramiczne i kamień. T-Racer przeznaczony jest wyłącznie do stosowania w gospodarstwach domowych.

Czyszczenie podłóg

Zamocować T-Racer wraz z rurą przedłużającą do wysokociśnieniowego pistoletu natryskowego.

→ Rurę przedłużającą włożyć w zamocowanie bagnetowe pistoletu natryskowego i przekręcić o 90°, aż zaskoczy.

→ Mocno dokręcić nasadkę zabezpieczającą.



→ Powtórzyć tę czynność również przy pozostałych połączeniach.

⚠ Uwaga

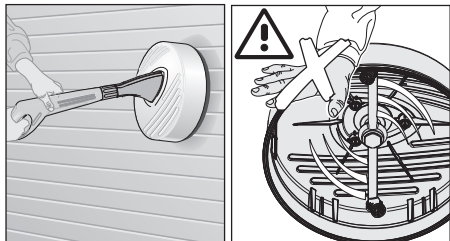
- Nie prowadzić przystawki po krawędziach!
- T-Racer nie jest przystosowany do szorowania powierzchni!
- Zamieść wolne powierzchnie przed użyciem T-Racera, aby uniknąć uszkodzenia dysz.



Czyszczenie ścian

Zamocować T-Racer bezpośrednio do wysokociśnieniowego pistoletu natryskowego.

- 1 Zamocowanie bagnetowe T-Racera docisnąć do przyłącza wysokociśnieniowego pistoletu natryskowego, a potem przekrócić o 90°, aż zaskoczy.
- 2 Mocno dokręcić nasadkę zabezpieczającą.



⚠ Uwaga

- Przy czyszczeniu ścian zawsze trzymać wysokociśnieniowy pistolet natryskowy obiema rękoma.

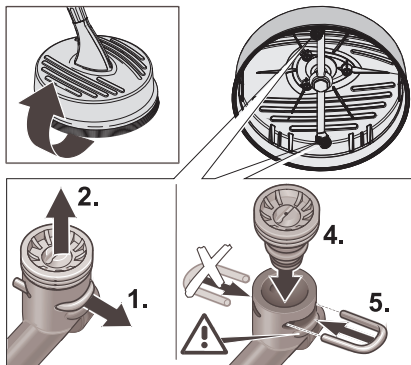
Pomoc w usuwaniu usterek

Wysokociśnieniowe urządzenie czyszczące nie wytwarza ciśnienia.

- ➔ Wymontować dysze wysokociśnieniowe, sprawdzić je pod względem uszkodzeń, przepłukać T-Racer czystą wodą, a potem ponownie zamontować dysze wysokociśnieniowe.

Czyszczenie dyszy wysokociśnieniowej

- 1 Otworzyć zacisk.
- 2 Wyjąć dyszę wysokociśnieniową.
- 3 Wyczyścić dyszę wysokociśnieniową przy użyciu czystej wody i w razie konieczności ją wymienić.
- 4 Włożyć dyszę wysokociśnieniową.
- 5 Zamknąć zacisk.



Wskazówki ogólne

Czyszczenie i konserwacja

Konserwacja

Po użytkowaniu oczyścić urządzenie wilgotną szmatką.

Konserwacja

Urządzenie nie wymaga konserwacji.

Ochrona środowiska



Materiały użyte do opakowania nadają się do recyklingu. Opakowania nie należy wrzucać do zwykłych pojemników na śmieci, lecz do pojemników na surowce wtórne.



Zużyte urządzenia zawierają cenne surowce wtórne, które powinny być oddawane do utylizacji. Z tego powodu należy usuwać zużyte urządzenia za pośrednictwem odpowiednich systemów utylizacji.

Gwarancja

W każdym kraju obowiązują warunki gwarancji określone przez dystrybutora urządzeń Kärcher. Jakikolwiek usterki akcesoriów usuwamy w okresie gwarancji bezpłatnie, o ile spowodowane są one błędem materiałowym lub produkcyjnym. W sprawach napraw gwarancyjnych prosimy kierować się z dowodem zakupu do dystrybutora lub do autoryzowanego punktu serwisowego.

Części zamienne

Stosować wyłącznie oryginalne części zamienne. Lista części zamiennych znajduje się na końcu niniejszej instrukcji obsługi.

Măsurile de siguranță



Înainte de prima utilizare a aparatului dvs. citiți acest instrucțiunile original, respectați instrucțiunile cuprinse în acesta și păstrați-l pentru întrebuințarea ulterioară sau pentru următorii posesori.

- **Respectați indicațiile privind siguranța aparatului dumneavoastră de curățat sub presiune.**
- **Declanșați jetul sub presiune din pistol doar când aparatul T-Racer se găsește pe suprafața de curățat.**
- **Nu trebuie să se găsească nici o altă persoană în imediata apropiere a capului de curățare.**
- **Atenție recul ! Asigurați-vă o poziție stabilă și țineți cu putere pistolul cu țeava de prelungire respectiv mânerul.**
- **Opritiți aparatul la terminarea procesului de curățare. Suplimentar, demontați pistolul sub presiune la efectuarea lucrărilor la aparatul T-Racer.**
- **Temperatura maximă a apei 60 °C (respectați instrucțiunile aparatului dumneavoastră de curățat sub presiune).**

Simboluri pe aparat

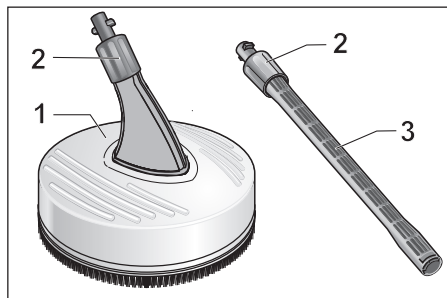


Pericol!

În timpul utilizării nu prindeți aparatul T-Racer de sub margine!

Descrierea aparatului

- 1 Carcasă
- 2 Racord tip baionetă cu bucsă de siguranță.
- 3 Țeavă prelungitoare

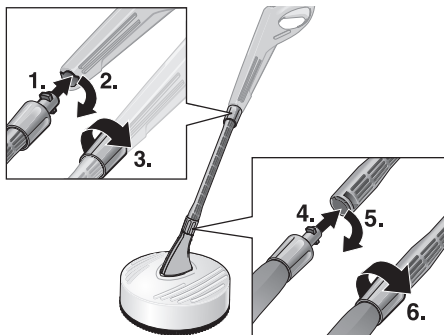


Aparatul T-Racer este ideal pentru curățarea pardoselii și pentru suprafețe de perete din diferite materiale, precum lemn, plastic, beton, gresie și piatră naturală. Utilizați aparatul T-Racer exclusiv pentru uzul casnic.

Curățarea suprafețelor de pardoseală

Fixați aparatul T-Racer și țeava de prelungire la pistolul sub presiune.

- ➔ Împingeți țeava de prelungire în racordul tip baionetă al pistolului sub presiune, apoi rotiți cu 90°, până când se blochează.
- ➔ Fixați bucsa de siguranță prin răsucire.



- ➔ Repetați acest procedeu și pentru celelalte îmbinări.

⚠ Atenție

- **Nu treceți aparatul peste muchii libere !**
- **Aparatul de curățat terasele T-Racer nu este potrivit pentru lustruiri sau șlefuirii!**
- **Măturați suprafețele libere înaintea utilizării aparatului T-Racer pentru a evita defectarea duzelor.**



Curățarea pereților

Fixați aparatul T-Racer direct la pistolul sub presiune.

- 1 Împingeți racordul tip baionetă al aparatului T-Racer în racordul pistolului sub presiune, apoi rotiți cu 90°, până când se blochează.
- 2 Fixați bucașa de siguranță prin răsucire.



⚠ Atenție

- La curățarea pereților țineți întotdeauna pistolul sub presiune cu ambele mâini.

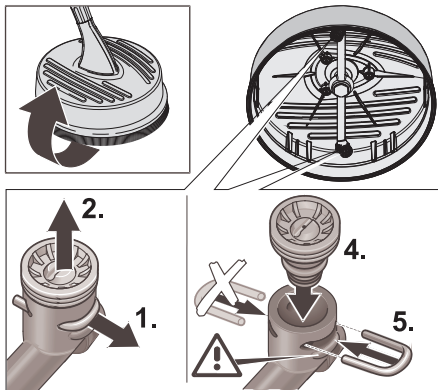
Depanarea

Aparatul nu pulsează și nu creează presiune.

- ➔ Demontați dezele de înaltă presiune, verificați dacă prezintă defecțiuni, spălați tot aparatul T-Racer cu apa curată, după care montați la loc duzele de înaltă presiune.

Curățarea duzei de înaltă presiune

- 1 Îndepărtați clema.
- 2 Scoateți duza de înaltă presiune.
- 3 Curățați duza de înaltă presiune sub apă curată, dacă este nevoie, înlocuiți-o.
- 4 Introduceți la loc duza de înaltă presiune.
- 5 Montați clema.



Observații generale

Îngrijirea și întreținerea

Îngrijirea

După utilizare, curățați aparatul cu o cârpă umedă.

Întreținere

Aparatul nu necesită întreținere.

Protecția mediului înconjurător



Materialele de ambalare sunt reciclabile. Ambalajele nu trebuie aruncate în gunoiul menajer, ci trebuie duse la un centru de colectare și revalorificare a deșeurilor.



Aparatele vechi conțin materiale reciclabile valoroase, care pot fi supuse unui proces de revalorificare. Din acest motiv, vă rugăm să apelați la centrele de colectare abilitate pentru eliminarea aparatelor vechi.

Garanție

În fiecare țară sunt valabile condițiile de garanție publicate de distribuitorul nostru din țara respectivă. Eventuale defecțiuni ale accesoriilor, care survin în perioada de garanție și care sunt rezultatul unor defecte de fabricație sau de material, vor fi remediate gratuit. Pentru a putea beneficia de garanție, prezentați-vă cu chitanța de cumpărare la magazin sau la cea mai apropiată unitate de service autorizată.

Piese de schimb

Utilizați numai piese de schimb originale. Lista pieselor de schimb se află la sfârșitul acestor instrucțiuni de utilizare.

Bezpečnostné pokyny



Pred prvým použitím vášho zariadenia si prečítajte tento pôvodný návod na použitie, konajte podľa neho a uschovajte ho pre neskoršie použitie alebo pre ďalšieho majiteľa zariadenia.

- *Rešpektujte bezpečnostné pokyny k vášmu vysokotlakovému čističu.*
- *Vysokotlakový prúd na vysokotlakovej pištoľi zapnite až vtedy, keď sa T-Racer nachádza na čistenej ploche.*
- *V bezprostrednej blízkosti čistiacej hlavy sa nesmú nachádzať žiadne ďalšie osoby.*
- *Pozor, nebezpečenstvo spätného nárazu! Dbajte na pevný postoj a vysokotlakovú pištoľ s predlžovacou trubicou príp. držiak pevne držte.*
- *Po ukončení čistiacej prevádzky vysokotlakový čistič vypnite. Počas práce na T-Racer tento dodatočne odpojte od vysokotlakovej pištole.*
- *Maximálna teplota vody 60 °C (rešpektujte pokyny pre vysokotlakový čistič).*

Symbyly na prístroji

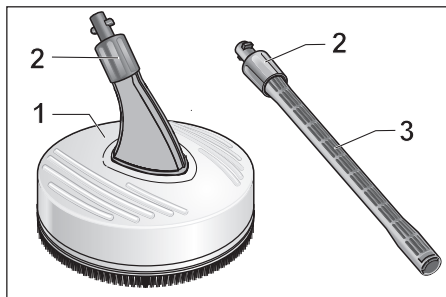


Nebezpečenstvo!

Počas prevádzky nesiahajte rukou pod okraj T-Racer!

Popis prístroja

- 1 Skriňa
- 2 Bajonetová prípojka s poistnou objímkou
- 3 Predlžovacia trubica

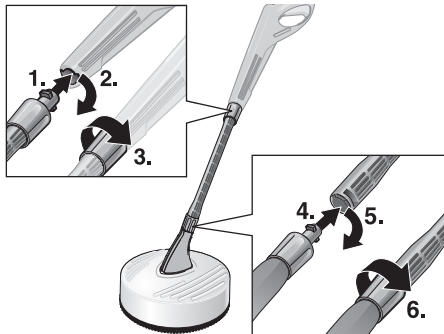


T-Racer sa ideálne hodí na čistenie podláh a stien s rôznymi povrchmi, ako drevo, plast, betón, dlažba a prírodný kameň. T-Racer používajte výhradne v domácnosti.

Čistenie podlahy

Na vysokotlakovú pištoľ pomocou predlžovacej trubice pripevnite T-Racer.

- ➔ Zatiačte predlžovaciu trubicu do bajonetovej prípojky vysokotlakovej pištole a otočte ju o 90° tak, aby zaskočila.
- ➔ Pevne dotiahnite poistnú objímkou.



- ➔ Tento postup opakujte aj u oboch ostatných spojení.

⚠ Pozor

- *Neprechádzajte zariadením po hranách!*
- *T-Racer nie je vhodný na drhnutie podlahy!*
- *Pred použitím T-Racer voľné plochy pozametajte, aby nedošlo k poškodeniu triesiek.*



Čistenie povrchov stien

Priamo na vysokotlakovú pištoľ pripevnite T-Racer.

- 1 Zatlačte bajonetovú prípojku T-Racer do prípojky vysokotlakovej pištole a otočte ju o 90° tak, aby zaskočila.
- 2 Pevne dotiahnite poistnú objímku.



⚠ Pozor

- Pri čistení plôch stien stále držte vysokotlakovú pištoľ oboma rukami.

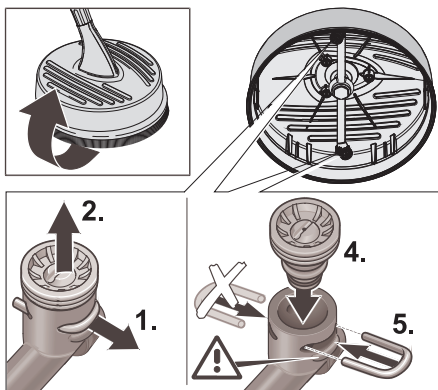
Pomoc pri odstraňovaní porúch

Vysokotlakový čistič nevytvára žiadny tlak alebo pulzujú.

- ➔ Vysokotlakové trysky demontujte, skontrolujte vysokotlakové trysky, či nie sú poškodené. T-Racer prepláchnite čistou vodou a opäť namontujte vysokotlakové trysky.

Čistenie vysokotlakovej trysky

- 1 Vyberte sponu.
- 2 Vytiahnite vysokotlakovú trysku.
- 3 Vysokotlakovú trysku vyčistite v čistej vode. V prípade potreby vymeňte.
- 4 Vysokotlakovú trysku nasadte.
- 5 Zasuňte späť sponu.



Všeobecné pokyny

Starostlivosť a údržba

Ošetrovanie

Po použití zariadenie vyčistite vlhkou handrou.

Údržba

Zariadenie si nevyžaduje údržbu.

Ochrana životného prostredia



Obalové materiály sú recyklovateľné.

Obalové materiály láskavo nevyhadzujte do komunálneho odpadu, ale odovzdajte ich do zberne druhotných surovín.



Vyradené prístroje obsahujú hodnotné recyklovateľné látky, ktoré by sa mali opäť **■** zužitkovať. Staré zariadenia preto láskavo odovzdajte do vhodnej zberne odpadových surovín.

Záruka

V každej krajine platia záručné podmienky našej distribučnej organizácie. Prípadné poruchy vo vašom príslušenstve odstránime počas záručnej lehoty bezplatne, ak sú ich príčinou chyby materiálu alebo výrobné chyby. Pri uplatňovaní záruky sa spolu s dokladom o kúpe zariadenia láskavo obráťte na predajcu alebo na najbližší autorizovaný zákaznícky servis.

Náhradné diely

Používajte výhradne originálne náhradné diely. Prehľad náhradných dielov nájdete na konci tohto prevádzkového návodu.

Sigurnosni naputci



Prije prve uporabe Vašeg uređaja pročitajte ove originalne radne upute, postupajte prema njima i sačuvajte ih za kasniju uporabu ili za sljedećeg vlasnika.

- *Pridržavajte se svih sigurnosnih naputaka Vašeg visokotlačnog čistača.*
- *Visokotlačni mlaz pustite iz ručne prskalice tek kad se T-Racer nalazi na površini za čišćenje.*
- *U neposrednoj blizini glave za čišćenje ne smiju se nalaziti druge osobe.*
- *Oprez, povratni udarac! Pobrinite se za sigurno uporište i čvrsto držite visokotlačnu ručnu prskalicu s produžnom cijevi odnosno rukohvat.*
- *Po završetku rada isključite visokotlačni čistač. Pri obavljanju radova na T-Raceru odvojite ga također i od ručne prskalice.*
- *Maksimalna temperatura vode 60°C (pridržavate naputaka proizvođača visokotlačnog čistača).*

Simboli na uređaju

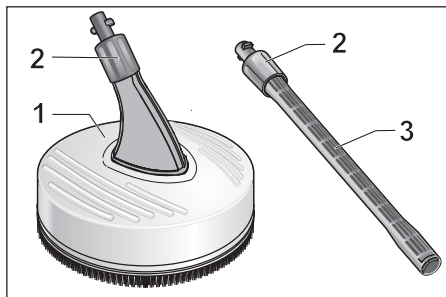


Opasnost!

Pri radu ne sežite ispod ruba T-Racera!

Opis uređaja

- 1 kućište
- 2 Bajunetski priključak sa sigurnosnom čahurom
- 3 Produžna cijev

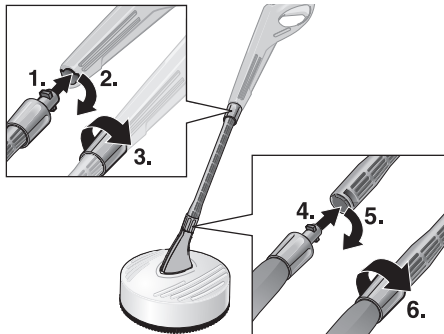


T-Racer je idealan za čišćenje podnih i zidnih površina s raznim oblogama kao što su drvo, umjetni materijali, beton, pločice i prirodni kamen. T-Racer je podesan isključivo za kućansku uporabu.

Čišćenje podnih površina

T-Racer pričvrstite preko produžne cijevi na visokotlačnu prskalicu.

- ➔ Produžnu cijev utisnite u bajunetski priključak visokotlačne prskalice te ju zakrenite za 90° da dosjedne.
- ➔ Zategnite sigurnosnu čahuru.



- ➔ Ovaj postupak ponovite i kod drugih spojeva.

⚠ Pažnja

- *Ne prelazite preko slobodnih kutova!*
- *T-Racer nije prikladan za struganje ili ribanje!*
- *Prije korištenja T-Racera pometite slobodne površine, kako biste spriječili oštećenja mlaznica.*



Čišćenje zidnih površina

T-Racer pričvrstite izravno na visokotlačnu prskalicu.

- 1 Bajunetski priključak T-Racera utisnite u priključak visokotlačne prskalice pa ga okrenite za 90° tako da dosjedne.
- 2 Zategnite sigurnosnu čahuru.



⚠ Pažnja

- Pri čišćenju zidnih površina visokotlačnu prskalicu treba uvijek držati objema rukama.

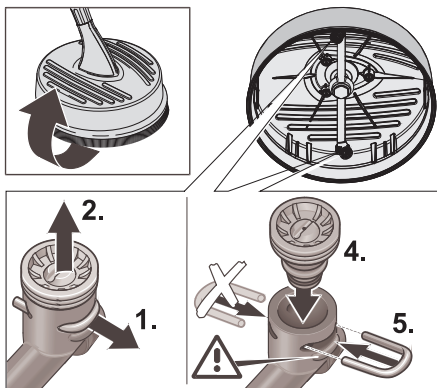
Pomoć u slučaju smetnji

Visokotlačni čistač ne uspostavlja tlak ili pulsira.

- ➔ Skinite visokotlačne mlaznice, provjerite jesu li oštećene, isperite T-Racer čistom vodom i potom ponovo ugradite visokotlačne mlaznice.

Čišćenje visokotlačne mlaznice

- 1 Uklonite stezaljku.
- 2 Izvucite visokotlačnu mlaznicu.
- 3 Operite mlaznicu u čistoj vodi ili je po potrebi zamijenite.
- 4 Umetnite visokotlačnu mlaznicu.
- 5 Montirajte stezaljku.



Opće napomene

Njega i održavanje

Njega

Prebrišite uređaj nakon korištenja vlažnom krpom.

Održavanje

Uređaj nije potrebno održavati.

Zaštita okoliša



Materijali ambalaže se mogu reciklirati. Molimo Vas da ambalažu ne odlažete u kućne otpatke, već ih predajte kao sekundarne sirovine.



Stari uređaji sadrže vrijedne materijale koji se mogu reciklirati te bi ih stoga trebalo predati kao sekundarne sirovine. Stoga Vas molimo da stare uređaje zbrinete preko odgovarajućih sabirnih sustava.

Jamstvo

U svakoj zemlji važe jamstveni uvjeti koje je izdala naša nadležna organizacija za distribuciju. Eventualne smetnje na priboru za vrijeme trajanja jamstva uklanjamo besplatno ukoliko je uzrok greška u materijalu ili proizvodnji. U slučaju koji podliježe garanciji obratite se, uz prilaganje potvrde o kupnji, Vašem prodavaču ili najbližoj ovlaštenoj servisnoj službi.

Pričuvni dijelovi

Koristite samo originalne pričuvne dijelove. Pregled pričuvnih dijelova naći ćete na kraju ovih uputa za rad.

Sigurnosne napomene



Pre prve upotrebe Vašeg uređaja pročitajte ove originalno uputstvo za rad, postupajte prema njemu i sačuvajte ga za kasniju upotrebu ili za sledećeg vlasnika.

- *Pridržavajte se svih sigurnosnih napomena Vašeg visokopritisnog uređaja za čišćenje.*
- *Mlaz pod visokim pritiskom pustite iz ručne prskalice tek kad se T-Racer nalazi na površini za čišćenje.*
- *U neposrednoj blizini glave za čišćenje ne smeju da se nalaze druge osobe.*
- *Oprez, povratni udarac! Pobrinite se za sigurno uporište i čvrsto držite visokopritisnu ručnu prskalicu sa produžnom cevi odnosno ručku.*
- *Po završetku rada isključite visokopritisni uređaj za čišćenje. Pri obavljanju radova na T-Raceru odvojite ga uz to i od ručne prskalice.*
- *Maksimalna temperatura vode 60°C (pridržavate uputstava proizvođača visokopritisnog uređaja za čišćenje).*

Simboli na uređaju

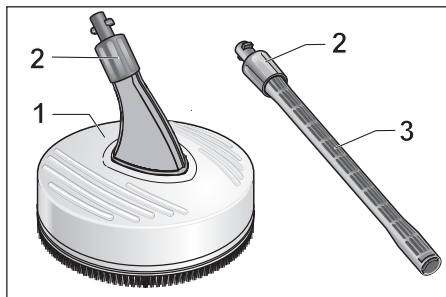


Opasnost!

Pri radu ne sežite ispod ruba T-Racera!

Opis uređaja

- 1 kućište
- 2 Bajonetni priključak sa sigurnosnom čaурom
- 3 Produžna cev

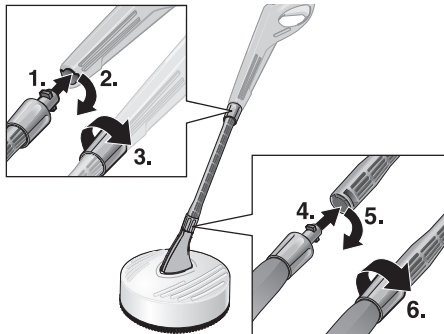


T-Racer je idealan za čišćenje podnih i zidnih površina sa raznim oblogama kao što su drvo, veštački materijali, beton, pločice i prirodni kamen. T-Racer upotrebljavajte isključivo u privatnom domaćinstvu.

Čišćenje podnih površina

T-Racer pričvrstite preko produžne cevi na visokopritisnu prskalicu.

- ➔ Produžnu cev utisnite u bajonetni priključak visokopritisne prskalice pa je okrenite za 90° tako da se uglati.
- ➔ Zategnite sigurnosnu čauru.



- ➔ Ovaj postupak ponovite i kod drugih spojeva.

⚠ Pažnja

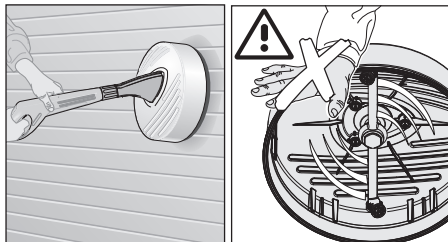
- *Ne prelazite preko slobodnih uglova!*
- *T-Racer nije prikladan za struganje ili ribanje!*
- *Pre korišćenja T-Racera pometite slobodne površine, kako biste sprečili oštećenja mlaznica.*



Čišćenje zidnih površina

T-Racer pričvrstite direktno na visokopritisnu prskalicu.

- 1 Bajonetni priključak T-Racera utisnite u priključak visokopritisne prskalice pa ga okrenite za 90° tako da se uglati.
- 2 Zategnite sigurnosnu čauru.



⚠ Pažnja

- Pri čišćenju zidnih površina visokopritisnu prskalicu treba uvek držati obema rukama.

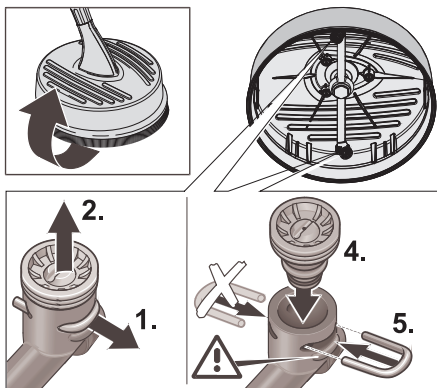
Pomoć u slučaju smetnji

Visokopritisni uređaj za čišćenje ne uspostavlja pritisak ili pulsira.

- ➔ Skinite visokopritisne mlaznice, proverite ih da nisu oštećene, isperite T-Racer čistom vodom i potom ponovo ugradite visokopritisne mlaznice.

Čišćenje visokopritisne mlaznice

- 1 Odstranite stezaljku.
- 2 Izvucite visokopritisnu mlaznicu.
- 3 Operite je u čistoj vodi ili je eventualno zamenite novom.
- 4 Umetnite visokopritisnu mlaznicu.
- 5 Montirajte stezaljku.



Opšte napomene

Nega i održavanje

Održavanje

Prebrišite uređaj nakon korišćenja vlažnom krpom.

Održavanje

Uređaj nije potrebno održavati.

Zaštita životne sredine



Ambalaža se može ponovo preraditi.

Molimo Vas da ambalažu ne bacate u kućne otpatke nego da je dostavite na odgovarajuća mesta za ponovnu preradu.



Stari uređaji sadrže vredne materijale sa sposobnošću recikliranja i treba ih dostaviti za ponovnu preradu. Stoga stare uređaje odstranjujte preko primerenih sabirnih sistema.

Garancija

U svakoj zemlji važe garantni uslovi koje je izdala naša nadležna distributivna organizacija. Eventualne smetnje na priboru za vreme trajanja garancije otklanjamo besplatno, ukoliko je uzrok greška u materijalu ili proizvodnji. U slučaju koji podleže garanciji obratite se sa potvrdom o kupovini Vašem prodavcu ili najbližoj ovlašćenoj servisnoj službi.

Rezervni delovi

Koristite isključivo originalne rezervne delove. Pregled rezervnih delova naći ćete na kraju ovog uputstva za rad.

Указания за безопасност



Преди първото използване на Вашия уред прочетете това оригинално инструктуция упътване за работа, действайте според него и го запазете за по-късно използване или за следващия притежател.

- **Съблюдавайте указанията за безопасност на Вашия уред за почистване с високо налягане.**
- **Задействайте струята под високо налягане на пистолета за работа под високо налягане едва тогава, когато Т-почистващата глава се намира над повърхността за почистване.**
- **В непосредствена близост до почистващата глава не трябва да се намират други лица.**
- **Внимание, откат! Осигурете си стабилно положение и дръжте здраво пистолета за работа под високо налягане с удължаващата тръба респ. дръжката.**
- **При приключване на режим почистване изключете уреда за почистване под високо налягане. При работа по Т-почистващата глава допълнително го отделете от пистолета за работа под високо налягане.**
- **Максимална температура на водата 60 °C (спазвайте указанията на Вашия уред за почистване под високо налягане).**

Символи на уреда

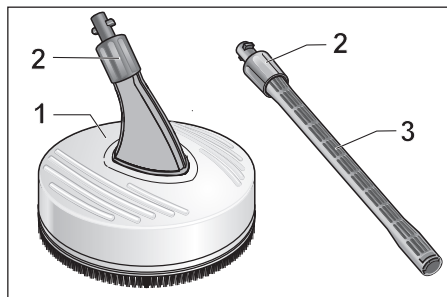


Опасност!

При работа да не се бърка под ръба на Т-почистващата глава!

Описание на уреда

- 1 Корпус
- 2 Байонетно присъединяване с предпазна гилза
- 3 Тръба за удължаване



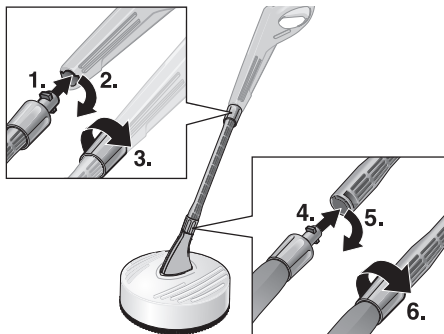
Т-почистващата глава е идеална за почистване на различни подови и стенни повърхности от

различни материали като дърво, пластмаса, бетон, плочки и естествен камък. Използвайте машината Т-почистващата глава само в личното си домакинство.

Почистване на подови повърхности

Закрепете Т-почистващата глава с удължителните тръби на пистолета за работа под високо налягане.

- ➔ Притиснете удължителните тръби в байонетното присъединяване на пистолета за работа под високо налягане, след това завъртете на 90 градуса, докато се фиксира.
- ➔ Затегнете предпазната гилза.



- ➔ Тази процедура да се повтори и на другите съединения.

⚠ Внимание

- **Не минавайте над стоящи свободно ъгли!**
- **Т-почистващата глава не е подходяща за търкане или стържене!**
- Свободните площи да се изметат преди използване на Т-почистващата глава, за да се избегне увреждане на дюзите.



Почистване на стени

Закрепете Т-почистващата глава директно към пистолета за работа под високо налягане.

- 1 Притиснете байонетното присъединяване на Т-почистващата глава в извода на пистолета за работа под високо налягане, след това завъртете на 90 градуса, докато се фиксира.
- 2 Затегнете предпазната гилза.



⚠ Внимание

- *Дръжте пистолета за работа под високо налягане при почистване на стени винаги с две ръце.*

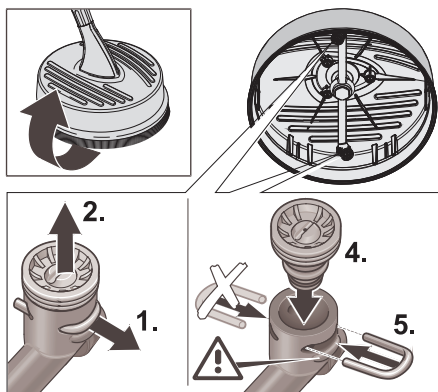
Помощ при проблеми

Уредът за почистване с високо налягане не създава налягане или пулсира.

- ➔ Демонтирайте дюзи високо налягане, проверете ги за увреждания, изплакнете Т-почистващата глава с чиста вода и накрая отново монтирайте дюзи високо налягане.

Почистване на дюзата за високо налягане

- 1 Свалете скобата.
- 2 Извадете дюзата за високо налягане.
- 3 Почистете дюзата за високо налягане с чиста вода, ако е необходимо, я сменете.
- 4 Поставете дюзата за високо налягане.
- 5 Монтирайте скобата.



Общи указания

Грижи и поддръжка

Поддръжка

След употреба почистете уреда с влажен парцал.

Поддръжка

Уредът не се нуждае от поддръжка.

Опазване на околната среда



Опаковъчните материали могат да се рециклират. Моля не хвърляйте опаковките при домашните отпадъци, а ги предайте на вторични суровини с цел повторна употреба.



Старите уреди съдържат ценни материали, подлежащи на рециклиране, които могат да бъдат употребени повторно. Поради това моля отстранявайте старите уреди, използвайки подходящи за целта системи за събиране.

Гаранция

Във всяка страна са валидни издадените от оторизирания ни дистрибутор гаранционни условия. Евентуални повреди на Вашите принадлежности ще отстраним в рамките на гаранционния срок безплатно, ако се касае за дефект в материалите или при производство. В случай, че трябва да предявите правото си на използване на гаранция се обърнете към специализираната търговска мрежа или към най-близкия Ви оторизиран сервиз, като представите и документите за покупката.

Резервни части

Използвайте само оригинални резервни части. Списък на резервните части ще намерите в края на настоящото упътване за работа.

Ohutusalsed märkused



Enne seadme esmakordset kasutuselevõttu lugege läbi alapärane kasutusjuhend, toimige sellele vastavalt ja hoidke see hilisema kasutamise või uue omaniku tarbeks alles.

- Järgige oma kõrgrõhu-puhastusseadme ohutusviiteid.
- Lülitage kõrgsurvejuga pesupüstolis alles siis sisse, kui T-Racer on puhastataval pinnal.
- Puhastuspea vahetus läheduses ei tohi viibida teisi isikuid.
- Ettevaalust, tagasilöökk! Seista kindlalt ja hoida tugevasti kinni pesupüstolist ning pikendustorust või vastavalt käepidemest.
- Puhastamist lõpetades lülitage kõrgsurvepesur välja. T-Racer'i juures töid tehes lahutage see täiendavalt ka pesupüstolist.
- Vee maksimaalne temperatuur on 60 °C (järgige oma kõrgrõhu-puhastusseadme juhendeid).

Seadmel olevad sümbolid

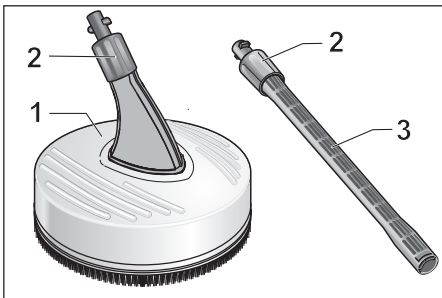


Oht!

Ärge sirutage töötamise käigus kätt T-Raceri ääre alla!

Seadme osad

- 1 Korpus
- 2 Kinnitushülssiga bjonettluuk
- 3 pikendustoru

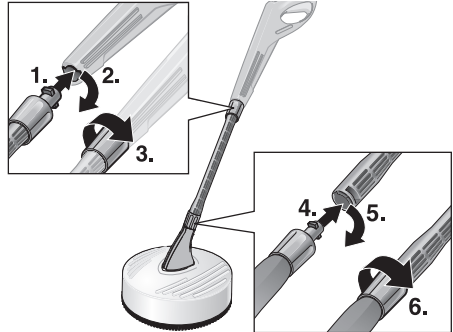


T-Racer sobib ideaalselt erineva pinnaga pörand- ja seinapindade puhastamises, nt puit, plastmass, betoon, kiviplaadid ja looduslik kivi. Kasutage T-Racer'it ainult eramajapidamises.

Pörandapindade puhastamine

Kinnitage T-Racer pikendustoruga pesupüstoli külge.

- ➔ Suruge pikendustoru v pesupüstoli bjonettühendusse ja keerake siis 90° kuni asendisse fikseerumiseni.
- ➔ Keerake kinnitushülss kinni.



- ➔ Korrake seda protsessi ka teiste ühenduste puhul.

⚠ NB!

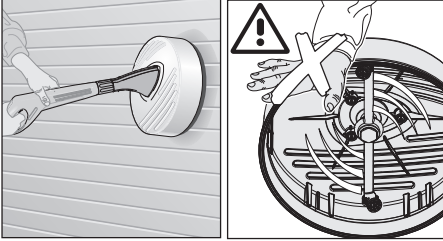
- Ärge liikuge seadmega üle lahtiste nurkade!
- T-Racer ei sobi nühhkimiseks või küürimiseks!
- Pühkige vabad pinnad enne T-Raceri kasutamist puhtaks, et vältida otsikute vigastamist.



Seinapindade puhastamine

Kinnitage T-Racer vahetult pesupüstoli külge.

- 1 Suruge T-Raceri bajonettühendus pesupüstoli ühendusse, keerake siis 90° kuni asendisse fikseerumiseni.
- 2 Keerake kinnitushülss kinni.



⚠ NB!

- *Seinapindu puhastades hoidke pesupüstolit alati mõlema käega.*

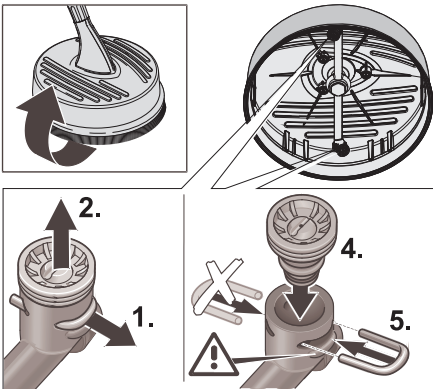
Abi rikete korral

Kõrgsurvepesurisse ei tekki rõhku või seade pulseerib.

- ➔ Eemaldage kõrgsurveotsikud, kontrollige kõrgsurveotikuid vigastuste osas, peske T-Racer puhta veega läbi ja paigaldage kõrgsurveotsikud seejärel uuesti.

Kõrgsurvedüüsi puhastamine

- 1 Eemaldage klambrid.
- 2 Tõmmake kõrgsurvedüüs välja.
- 3 Puhastage kõrgsurvedüüsi puhta veega, vajadusel vahetage välja.
- 4 Pange kõrgsurvedüüs kohale.
- 5 Paigaldage klambrid.



Üldmärkusi

Korrashoid ja tehnohooldus

Hooldus

Puhastage seadet pärast kasutamist niiske lapiga.

Tehnohooldus

Seade on hooldusvaba.

Keskonnakaitse



Pakendmaterjalid on taaskasutatavad.

Palun ärge visake pakendeid majapidamisprahi hulka, vaid suunake need taaskasutusse.



Vanad seadmed sisaldavad

taaskasutatavaid materjal, mis tuleks suunata taaskasutusse. Palun likvideerige vanad seadmed seetõttu vastavate kogumissüsteemide kaudu.

Garantii

Igas riigis kehtivad meie volitatud müügiesindaja antud garantiitingimused. Tarvikutel esinevad rikked kõrvaldame garantiiajal tasuta, kui põhjuseks on materjali- või valmistusviga. Garantiijuhtumi korral palume pöörduda müüja või lähima volitatud klienditeenistuse poole, esitades ostu tõendava dokumendi.

Varuosad

Kasutage eranditult originaalvaruosi. Varuosade loend on käesoleva kasutusjuhendi lõpus.

Drošības norādījumi



Pirms ierīces pirmās lietošanas izlasiet instrukcijas oriģinālvalodā, rīkojieties saskaņā ar norādījumiem tajā un uzglabājiet to vēlākai izmantošanai vai turpmākiem lietotājiem.

- Ievērojiet jūsu augstspiediena tīrīšanas aparāta drošības norādījumus.
- Augstspiediena strūklu augstspiediena pistolē aktivizējiet tikai tad, kad ierīce T-Racer atrodas uz tīrīšanas virsmas.
- Citas personas nedrīkst atrasties tīrīšanas galviņas tiešā tuvumā.
- Uzmanību - atsitiens! Iegemiet stabilu pozīciju un stipri satveriet augstspiediena pistoli ar pagarinātājcauruli vai rokturi.
- Beidzot tīrīšanas procesu, izslēdziet augstspiediena tīrītāju. Strādājot ierīces T-Racer tuvumā, papildus atvienojiet to no augstspiediena pistoles.
- Maksimālā ūdens temperatūra ir 60 °C (ievērojiet jūsu augstspiediena tīrīšanas aparāta drošības norādījumus).

Simboli uz aparāta

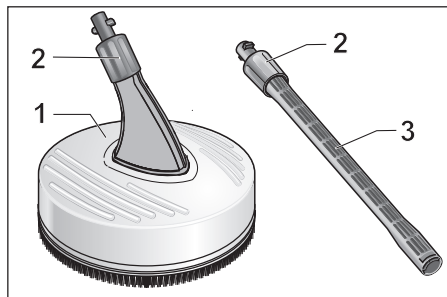


Bīstami!

Ierīces darbības laikā netveriet zem T-Racer malas!

Aparāta apraksts

- 1 Korpus
- 2 Bajonetes savienojums ar drošinātāja čaulu
- 3 Pagarināšanas caurule

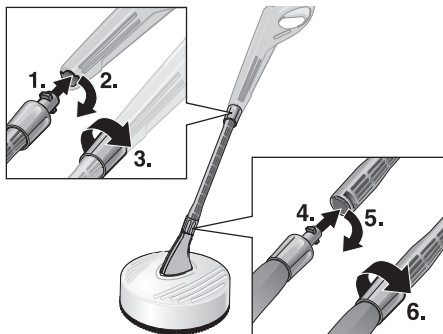


Ierīce T-Racer ir ideāli piemērota grīdu un sienu dažādu virsmu, piemēram, no koka, plastmasas, betona, flīzēm un dabiska būvakmens, tīrīšanai. Izmantojiet T-Racer tikai sadzīves vajadzībām.

Grīdas virsmu tīrīšana

Ierīci T-Racer ar pagarinātājcauruli piestipriniet pie augstspiediena pistoles.

- ➔ Pagarinātājcauruli iespiediet augstspiediena pistoles bajonetes savienojumā, tad pagrieziet par 90°, līdz tā nofiksējas.
- ➔ Pievelciet līdz galam drošinātāja čaulu.



- ➔ Šo darbību atkārtojiet, nostiprinot arī citas savienojumu vietas.

⚠ Uzmanību

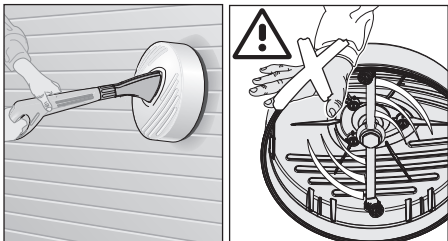
- Nevirziet aparātu pāri nenorobežotiem stūriem!
- Ierīce T-Racer nav paredzēta beršanai!
- Brīvās virsmas pirms ierīces T-Racer izmantošanas noslaukiet, lai novērstu sprauslu sabojāšanos.



Sienas virsmu tīršana

Ierīci T-Racer piestipriniet tieši pie augstspiediena pistoles.

- 1 Ierīces T-Racer bajonetes savienojumu iespiediet augstspiediena pistoles savienojumā, tad pagrieziet par 90°, līdz tas nofikšējas.
- 2 Pievelciet līdz galam drošinātāja čaulu.



⚠ Uzmanību

- Tīrot sienas virsmas, vienmēr satveriet augstspiediena pistoli ar abām rokām.

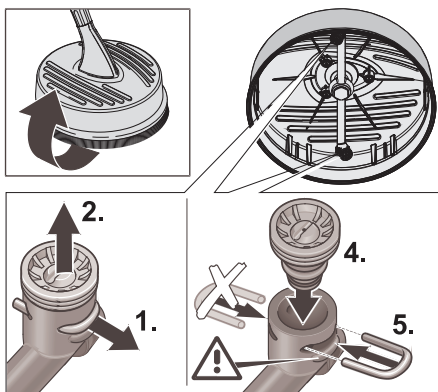
Traucējumu novēršana

Augstspiediena tīrītājs neakumulē spiedienu vai tas pulsē.

- ➔ Noņemiet augstspiediena sprauslas, pārbaudiet, vai tajās nav radušies bojājumi, izskalojiet ierīci T-Racer ar tīru ūdeni un pēc tam ievietojiet augstspiediena sprauslas atpakaļ tām paredzētajā vietā.

Augstspiediena sprauslas tīršana

- 1 Noņemiet skavu.
- 2 Izvelciet augstspiediena sprauslu.
- 3 Mazgājiet augstspiediena sprauslu zem tīras ūdens strūkļas, ja nepieciešams nomainiet.
- 4 Ielieciet augstspiediena sprauslu.
- 5 Piestipriniet skavu.



Vispārējās piezīmes

Kopšana un tehniskā apkope

Kopšana

Pēc lietošanas iztīriet ierīci ar samitrinātu drānu.

Tehniskā apkope

Aparātam nav nepieciešama apkope.

Vides aizsardzība



Iepakojuma materiālus ir iespējams atkārtoti pārstrādāt. Lūdzu, neizmetiet iepakojumu kopā ar mājtsaimniecības atkritumiem, bet gan nogādājiet to vietā, kur tiek veikta atkritumu otrreizējā pārstrāde.



Nolietotās ierīces satur noderīgus materiālus, kurus iespējams pārstrādāt un izmantot atkārtoti. Tādēļ lūdzam izlieto vecās ierīces ar atbilstošu savākšanas sistēmu starpniecību.

Garantija

Mūsu pilnvarotās tirdzniecības sabiedrības izsniegtie garantijas noteikumi ir spēkā katrā valstī. Garantijas perioda laikā mēs bez maksas novērsīsim radušos darbības traucējumus Jūsu piederumos, ja to cēlonis ir materiāla vai ražošanas defekts. Ja nepieciešams garantijas remonts, lūdzam griezties pie Jūsu tirdzniecības pārstāvja vai tuvākajā pilnvarotajā klientu apkalpošanas centrā, uzrādot pirkumu apliecināšanu dokumentu.

Rezerves daļas

Izmantojiet tikai oriģinālās rezerves daļas. Pārskatu par rezerves daļām Jūs varat atrast šīs lietošanas pamācības beigās.

Nurodymai dėl saugos



Prieš pirmą kartą pradėdant naudotis prietaisu, būtina atidžiai perskaityti originalią instrukciją, ja vadovautis ir saugoti, kad ja galima būtų naudotis vėliau arba perduoti naujam savininkui.

- Paisykite savo turimo aukšto slėgio valymo įrenginio naudojimo saugos reikalavimų.
- Aukšto slėgio srovę įjunkite tik tada, kai „T-Racer“ yra ant valomo paviršiaus.
- Šalia valymo galvos negali būti jokių pašalinių žmonių.
- Atsargiai, atatranka! Užtikrinkite saugumą - tvirtai laikykite aukšto slėgio pistoletą ir ilginamąjį antgalį.
- Baigę plauti, išjunkite aukšto slėgio valymo įrenginį. Naudodami „T-Racer“, papildomai atskirkite jį nuo aukšto slėgio pistoleto.
- Didžiausia vandens temperatūra yra 60 °C (laikytės turimo aukšto slėgio valymo įrenginio naudojimo reikalavimų).

Simboliai ant prietaiso

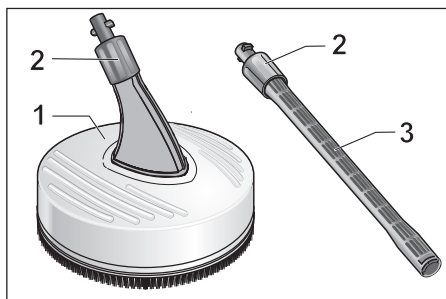


Pavojus!

Dirbdami negriebkite po apatiniu „T-Racer“ kraštu!

Prietaiso aprašymas

- 1 Korpusas
- 2 Jungiamasis kaištis su apsaugine tūta
- 3 Pailgintas antgalis

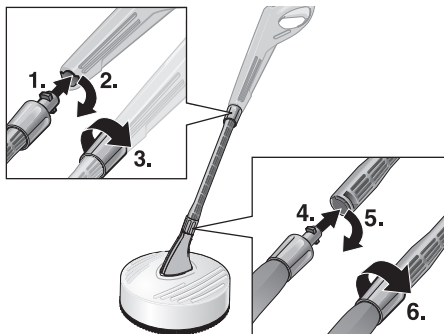


„T-Racer“ idealiai tinka įvairaus paviršiaus, pvz., medienos, plastmasės, betono, apdailos plytelių ir natūralaus akmenų, grindims ir sienoms valyti. „T-Racer“ naudokite tik buityje.

Grindų valymas

„T-Racer“ su ilginamuoju vamzdžiu pritvirtinkite prie aukšto slėgio pistoleto.

- ➔ Ilginamąjį vamzdį įstumkite į aukšto slėgio pistoleto jungiamojo kaiščio lizdą ir pasukite 90° kampu, kad užsifiksuotų.
- ➔ Tvirtai prisukite apsauginę tūtą.



- ➔ Šiuos veiksmus pakartokite ir kitoms jungtims.

⚠ Dėmesio

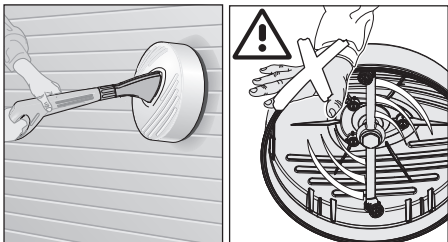
- Nevažiuokite tuščiose vietose!
- „T-Racer“ nėra skirtas trynimui ar šveitimui!
- Prieš naudodami „T-Racers“, nušluokite valomą paviršių, kad nepažeistumėte antgalių.



Sienų valymas

„T-Racer“ tiesiogiai pritvirtinkite prie aukšto slėgio pistoleto.

- 1 „T-Racers“ jungiamąjį kaištį įstumkite į aukšto slėgio pistoleto lizdą ir pasukite 90° kampu, kad užsifikuotų.
- 2 Tvirtai prisukite apsauginę tūtą.



⚠ Dėmesio

- Valydami sienas, aukšto slėgio purškimo pistoletą laikykite abiem rankomis.

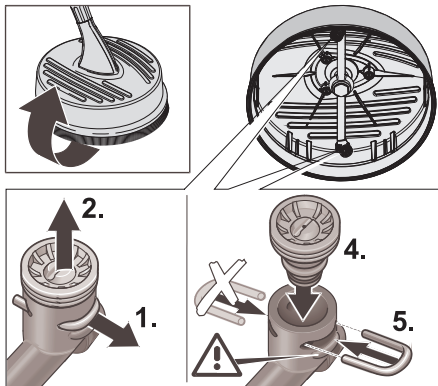
Pagalba atsiradus gedimų

Aukšto slėgio valymo įrenginys nesukuria slėgio arba pulsuoja.

- ➔ Išmontuokite aukšto slėgio antgalius, patikrinkite, ar jie nepažeisti, išplaukite „T-Racer“ švairiu vandeniu ir sumontuokite aukšto slėgio antgalius atgal.

Aukšto slėgio purkštuko valymas

- 1 Nuimkite sąvaržą.
- 2 Ištraukite aukšto slėgio purkštuką.
- 3 Aukšto slėgio purkštuką išplaukite švairiu vandeniu arba, jei reikia, pakeiskite.
- 4 Aukšto slėgio purkštuką sumontuokite atgal.
- 5 Uždėkite sąvaržą.



Bendrieji nurodymai

Techninė priežiūra ir aptarnavimas

Priežiūra

Baigę naudoti prietaisą, nuvalykite jį drėgna servetėle.

Techninė priežiūra

Prietaisas nereikalauja techninės priežiūros.

Aplinkos apsauga



Pakuotės medžiagos gali būti perdirbamos. Neišmeskite pakuočių kartu su buitiniemis atliekomis, bet atiduokite jas perdirbimui.



Naudotų prietaisų sudėtyje yra vertingų, antriniam žaliavų perdirbimui tinkamų medžiagų, todėl jie turėtų būti atiduoti perdirbimo įmonėms. Todėl naudotus prietaisus šalinkite pagal atitinkamą antrinių žaliavų surinkimo sistemą.

Garantija

Kiekvienoje šalyje galioja mūsų įgaliotų pardavėjų nustatytos garantijos sąlygos. Galimus priedų gedimus garantijos galiojimo laikotarpiu pašalinsime nemokamai, jei tokių gedimų priežastis buvo netinkamos medžiagos ar gamybos defektai. Dėl garantinių gedimų šalinimo kreipkitės į savo pardavėją arba artimiausią klientų aptarnavimo tarnybą pateikdami pirmą patvirtinantį kasos kvitą.

Atsarginės dalys

Naudokite tik originalias atsargines dalis. Atsarginių dalių apžvalgą rasite šios naudojimo instrukcijos pabaigoje.

Правила безпеки



Перед першим застосуванням вашого пристрою прочитайте цю оригінальну інструкцію з експлуатації, після цього дійте відповідно неї та збережіть її для подальшого користування або для наступного власника.

- Зверніть увагу на інструкцію по використанню Вашого очищувача високого тиску.
- Після того як Ви встановили очищувач T-Racer на поверхні, яку треба очистити, випустіть струмінь з пістолета високого тиску.
- Під час прибирання поряд з людиною, яка прибирає, не повинно знаходитися жодної сторонньої особи.
- Обережно віддача! Забезпечте надійне положення та добре тримайте розпилювач високого тиску та трубку для виводження або держак.
- Після закінчення прибирання вимкніть очищувач. При роботі з очищувачем T-Racer відокремте додатковий розпилювач.
- Максимальна температура нагрівання води 60 °C (дотримуйтесь інструкції по використанню очищувача)

Символи на пристрої

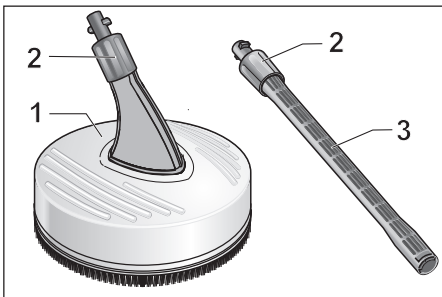


Обережно!

При використанні не торкатися краю приладу!

Опис пристрою

- 1 Кожух
- 2 Щиткове з'єднання з запобіжником
- 3 Подовжувальна трубка

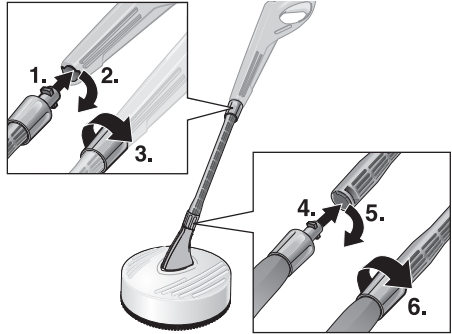


Пристрій T-Racer придатний для прибирання підлог та стін різними типами поверхонь, такими як дерево, пластмаса, бетон, кахель та натуральний камінь. Використовуйте T-Racer тільки в домашньому господарстві.

Прибирайте поверхню підлоги

Встановіть T-Racer з подовжувальною трубкою на розпилювач.

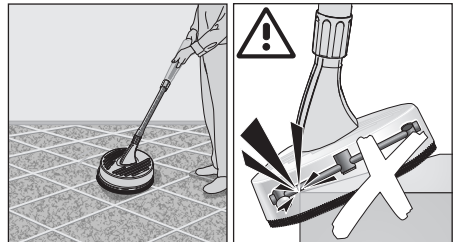
- ➔ Втисніть подовжувальну трубку в щиткове з'єднання розпилювача і поверніть на 90°, щоб вона зафіксувалася.
- ➔ Закрутіть запобіжник.



- ➔ Повторіть цей крок для інших з'єднань.

Увага

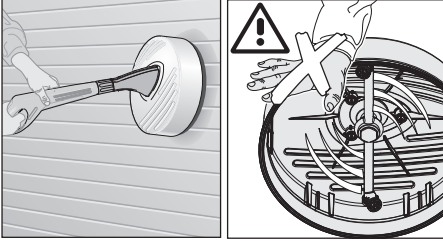
- Не спрямовуйте у вільні кути!
- T-Racer не призначено для стирання або сильного тертя!
- Попередньо прибрати відкриті поверхні перед використанням очищувача T-Racer, щоб уникнути пошкодження форсунок.



Очистити поверхні стін

Закріпити T-Racer прямо на розпилювачі високого тиску.

- 1 Втисніть щиткове з'єднання очищувача в сполучний елемент розпилювача та поверніть на 90°, щоб він зафіксувався.
- 2 Закрутіть запобіжник.



⚠ Увага

- Коли мисте стіни, завжди тримайте розпилювач двома руками.

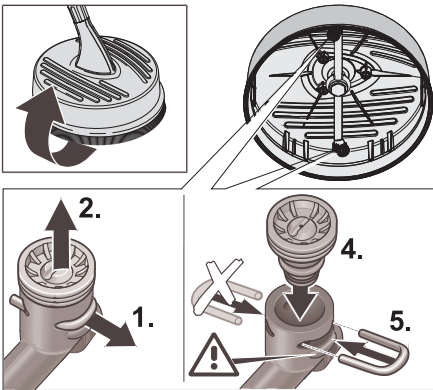
Допомога при усуненні неполадок

Очищувач не створює тиск і не пульсує.

- ➔ Зніміть форсунки, перевірте, чи немає на них пошкоджень, промийте очищувач чистою водою та знову встановіть форсунки.

Очистка форсунки високого тиску

- 1 Від'єднайте зажими.
- 2 Зняти форсунку високого тиску.
- 3 Промити форсунку високого тиску чистою водою, замінити, якщо необхідно.
- 4 Установити форсунку.
- 5 Встановіть зажим.



Загальні вказіки

Догляд та технічне обслуговування

Догляд

Після використання протріть прилад вологою ганчіркою.

Технічне обслуговування

Апарат не потребує профілактичного обслуговування.

Захист навколишнього середовища



Матеріали упаковки піддаються переробці для повторного використання. Будь ласка, не викидайте пакувальні матеріали разом із домашнім сміттям, віддайте їх для повторного використання.



Старі пристрої містять цінні матеріали, що можуть використовуватися повторно. Тому, будь ласка, утилізуйте старі пристрої за допомогою спеціальних систем збору сміття.

Гарантія

У кожній країні діють умови гарантії, що надається нашою відповідальною фірмою-продавцем. Неполадки в роботі вашого обладнання ми усуваємо безкоштовно протягом терміну дії гарантії, якщо вони викликані браком матеріалу або виробничим браком. У гарантійному випадку звертайтеся, будь ласка, з документами, що підтверджують покупку пристрою, до вашого торгового агента або до наведених нижче пунктів гарантійного обслуговування клієнтів.

Запасні частини

Використовуйте тільки оригінальні запасні частини фірми. Опис запасних частин наприкінці даної інструкції з експлуатації.

