



5.961-025 04/04

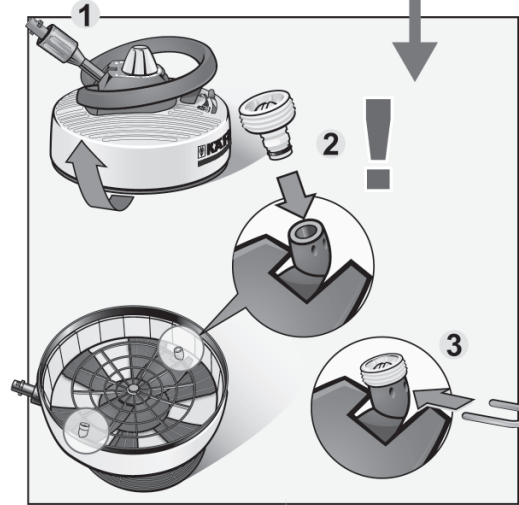
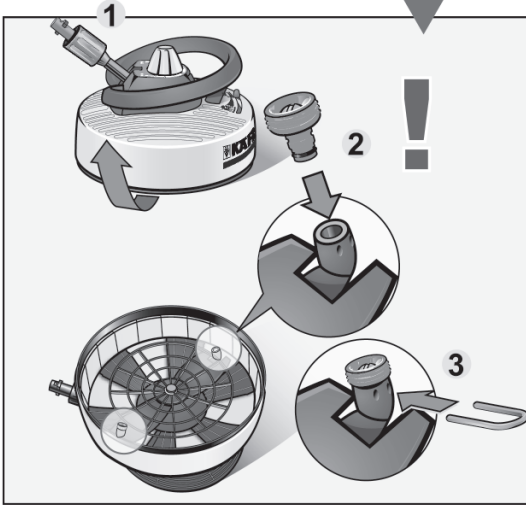
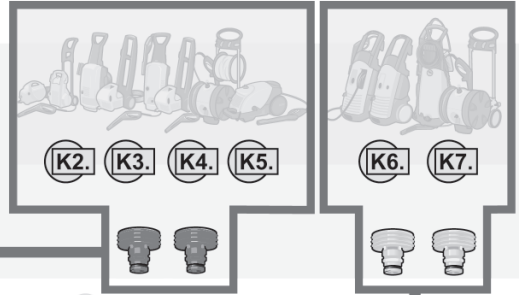
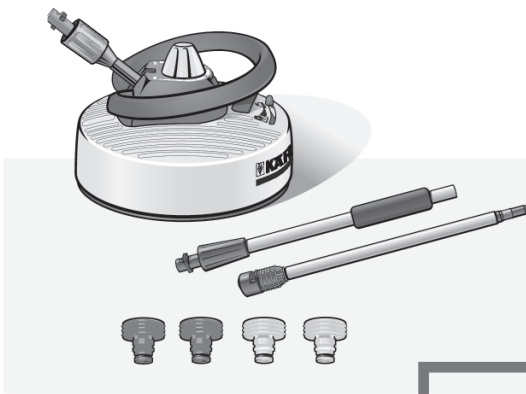
Deutsch  
English  
Français  
Italiano  
Nederlands  
Español  
Português  
Dansk  
Norsk  
Svenska  
Suomi  
Ελληνικά

Türkçe  
Русский  
Magyar  
Česky  
Slovensko  
Polski  
Românește  
Slovensky  
Hrvatski  
Srpski  
Български  
取扱説明書

 **KÄRCHER**

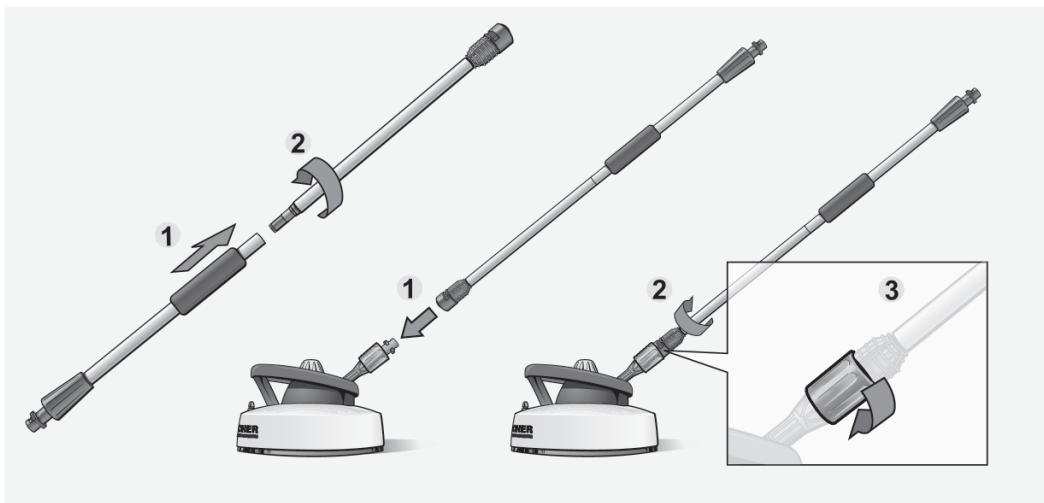
**T-Racer**

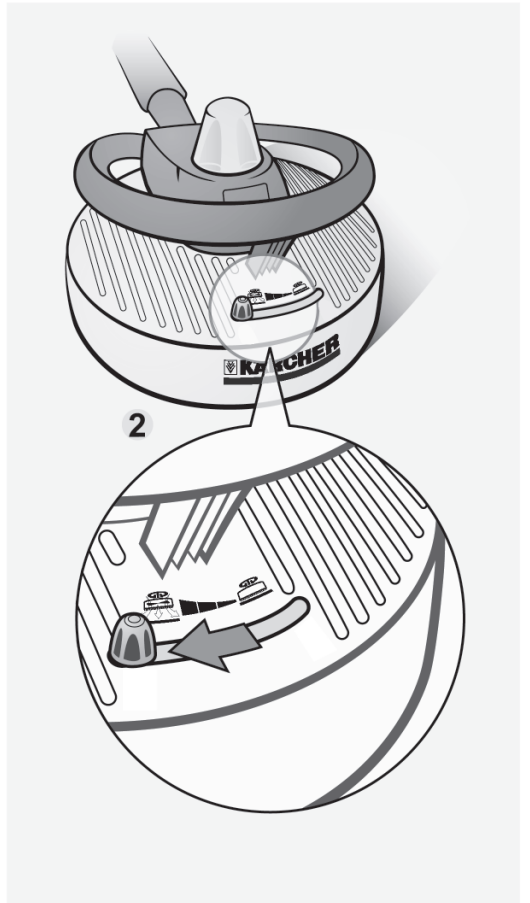
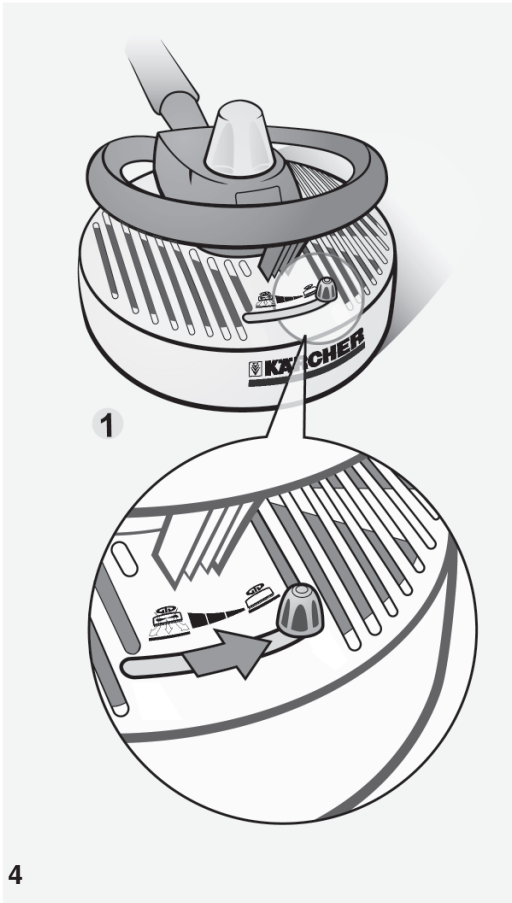
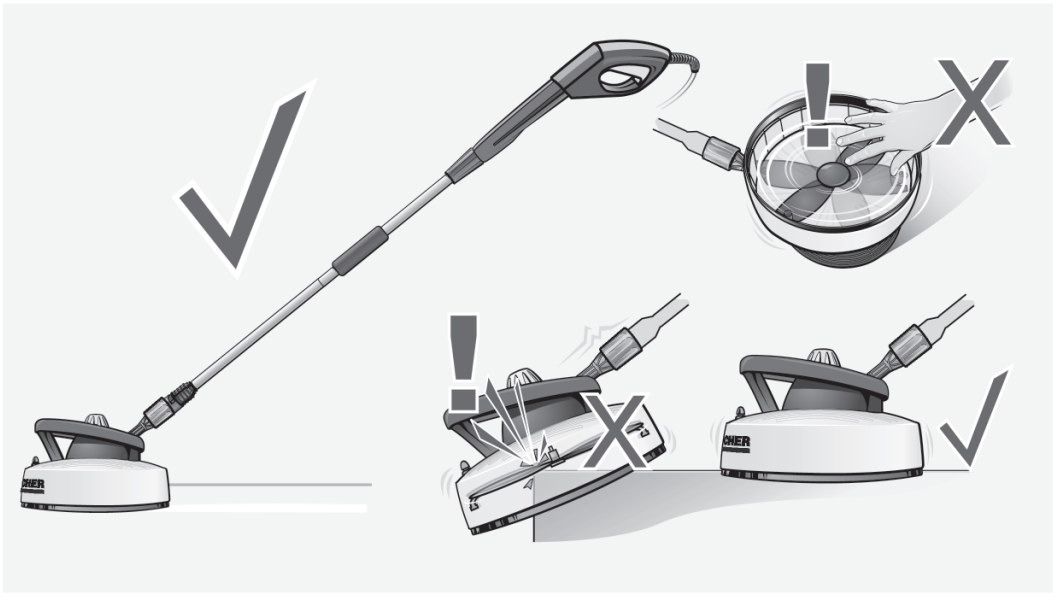




- DE** Passend für alle Kärcher Consumer Hochdruckreiniger ab Baujahr 1992.
- EN** For Kärcher consumer high pressure cleaners built from 1992 onwards.
- FR** Adapté à tous les nettoyeurs haute pression de la gamme Grand Public fabriqués à partir de l'année 1992
- IT** Indicato per tutte le idropulitrici hobbistiche Kärcher prodotte a partire dal 1992
- NL** Geschikt voor alle Kärcher hogedrukreinigers uit het gamma Cleaning Power Equipment vanaf bouwjaar 1992
- ES** Apropriado para todas las limpiadoras de alta presión Kärcher fabricadas a partir del año 1992.
- PT** Apropriado para todas as limpadoras de alta pressão Kärcher construídas a partir do ano 1992.
- DA** Passer til alle Kärcher CPE højtrykssensere produceret fra og med 1992.
- NO** For Kärcher hobby høytrykksvasker produsert fra og med 1992.
- SV** Passar alla Kärcher Högtryckstvättar tillverkade från 1992 och framåt.
- FI** Vuoden 1992 jälkeen valmistettuihin Kärcher kuluttajajäpinpesureihin.
- EL** Κατάλληλο για όλα τα ερασιτεχνικά πλυστικά Kärcher κατασκευής μετά το 1992.
- TR** 1992 ve sonrasında üretilen Kärcher Ev Tipi Basiçlı Su Makinaları içindir.
- RU** Подходит ко всем аппаратам высокого давления Керхер для частного пользования с датой выпуска начиная с 1992 года.
- PL** Dla wszystkich domowych wysokociśnieniowych urządzeń czyszczących wyprodukowanych po roku 1992.
- HU** Minden 1992 után gyártott háztartási nagynyomású mosóhoz csatlakoztatható
- CS** Za Kärcherove visokotlačne uredaje proizvedene od 1992. godine.
- SL** Za Kärcherjeve visokotlačne čistilnike od leta proizvodnje 1992.
- RO** Pentru consumatori Kaercher aparate cu an de fabricatie incepand cu 1992.
- SK** Hodí sa na všetky hoby vysokotlakové čističe od roku výroby 1992.
- HR** Za Kärcherove visokotlačne uredaje proizvedene od 1992. godine.
- SR** Za Kärcherove mlazne uredaje proizvedene od 1992. godine.
- BG** Подходящо за всички водоструйки Karcher Consumer, започвайки от година на производство 1992
- JP** 1992年製造以降のケルヒャー家庭用高圧洗浄機用

- |           |   |           |   |
|-----------|---|-----------|---|
| <b>DE</b> | 1. drücken und 2. drehen 3. festdrehen                        | <b>TR</b> | 1. bastırın ve 2. döndürün 3. skılanıncaya dek döndürün |
| <b>EN</b> | 1. push and 2. turn Bayonet fitting 3. twist until tighten    | <b>RU</b> | 1. нажать и 2. повернуть 3. закрутить до упора          |
| <b>FR</b> | 1. Appuyer et 2. Tourner 3. Tourner à fond                    | <b>PL</b> | 1. Wcisnąć i 2. Przekręcić 3. Przekręcić do oporu       |
| <b>IT</b> | 1. spingere e 2. girare 3. serrare                            | <b>HU</b> | 1. benyomni 2. elfordítani 3. elcsavarni                |
| <b>NL</b> | 1. duwen en 2. draaien 3. vastdraaien                         | <b>CS</b> | 1. stlačit a 2. otočit 3. dotáhnout                     |
| <b>ES</b> | 1. empujar 2. girar 3. enroscar bien hasta que quede ajustado | <b>SL</b> | 1. pritisniti in 2. zavrteti 3. pritegniti              |
| <b>PT</b> | 1. carregar e 2. gire 3. gire até estar fixo                  | <b>RO</b> | 1 apasa si 2 roteste 3 rasuciti pana la stringere       |
| <b>DA</b> | 1. tryk og 2. drej 3. drej indtil stop                        | <b>SK</b> | 1. zatlačiť a 2. otočiť 3. pevne zataiahnuť             |
| <b>NO</b> | 1. Skyv og 2. vri 3. skru til den er fast                     | <b>HR</b> | 1. pritisni i 2. okreni 3. zategni                      |
| <b>SV</b> | 1. Tryck & 2. vrid 3. Vrid fast                               | <b>SR</b> | 1. pritisni i 2. okreni 3. zategni                      |
| <b>FI</b> | 1. paina ja 2. käännä 3. käännä kunnes kiinni                 | <b>BG</b> | 1. натискане и 2. въртене 3. затягане                   |
| <b>EL</b> | 1. πιέστε και 2. στρίψτε 3. περιστρέψτε μέχρι να ασφαλίσει    | <b>JP</b> | 押してから(1)回します(2)。固定するまで回します(3)。                          |





# 1 3

- DE** 1 - Lüftungsschlitze geschlossen.  
3 - T-Racer sitzt voll auf dem Boden auf.
- EN** 1 - Louvres close  
3 - T-Racer touches the floor.
- FR** 1 - Ouïe d'aération fermée  
3 - Le T-Racer est en contact avec le sol
- IT** 1 - Prese d'aria chiuse  
3 - Il T-Racer tocca il pavimento
- NL** 1 - Luchtdoorlaat kleppen gesloten  
3 - T-racer raakt het vloerooppervlak
- ES** 1 - Ventilación cerrada  
3 - El T-Racer toca el suelo
- PT** 1 - Ventilação fechada  
3 - T-Racer toca a superfície
- DA** 1 - Luftspljæld lukket  
3 - T-Raceren er i kontakt med underlaget
- NO** 1 - Spjæld lukket  
3 - T-Racer ligger ned til gulvet
- SV** 1 - Spjällgallret stängt.  
3 - T-Racer ligger ned till gulvet
- FI** 1 - Ilma-aukot kiinni  
3 - T-racer koskettaa pintaa
- EL** 1 - Κλείστε τις γρίλλιες.  
3 - Το T-Racer αγγίζει το πάτωμα
- TR** 1 - Pancurlar kapalı  
3 - T-Racer zemine oturur
- RU** 1 - Щель для воздуха закрыта  
3 - Т-Рейсер должен быть плотно прижат к полу
- PL** 1 - Zamknięć żaluzje  
3 - T-Racer dotyka podłogi
- HU** 1 - Szellőzőnyílás zárva  
3 - A T-Racer a padlón van
- CS** 1 - Uzavřená větrací štrbina  
3 - T-Racer dosedá zcela na podlahu
- SL** 1 - zračne reže zaprte  
3 - T-Racer je tesno ob tleh
- RO** 1 - Fante închise  
3 - T-Racer atinge podeaua
- SK** 1 - Vetracia štrbina uzatvorená  
3 - T-Racer sedí úplne na podlahe
- HR** 1 - zračni prorezi zatvoreni  
3 - T-Racer je priljubljen uz tlo
- SR** 1 - vazdušni prorezi zatvoreni  
3 - T-Racer je priljubljen uz pod
- BG** 1 - Вентилационни прорези затворени  
3 - T-Racer лежи изцяло върху пода
- JP** 1 - 通気口が開いた状態  
3 - テラスクリーナーは床面に接触します。

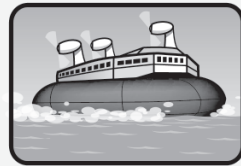
3



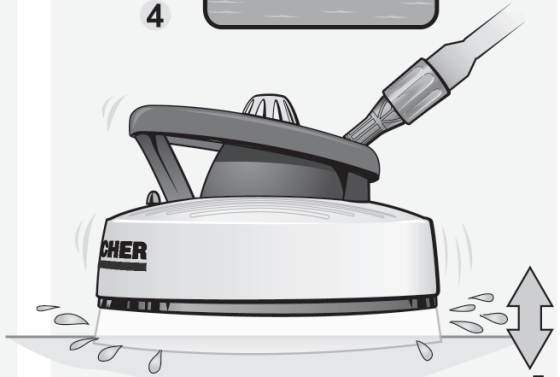
# 2 4

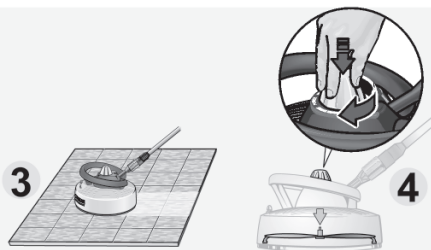
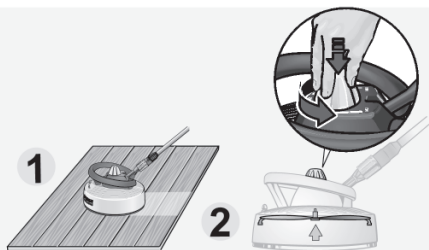
- DE** 2 - Lüftungsschlitze offen / Hovercraft-Effekt  
4 - T-Racer schwebt über den Boden
- EN** 2 - Louvres open / Hovercraft effect  
4 - T-Racer hovers above the floor
- FR** 2 - Ouïe d'aération ouverte / Effet „cousin d'air“  
4 - Le T-Racer flotte au-dessus du sol
- IT** 2 - Aprire prese d'aria / Effetto Hovercraft  
4 - Il T-Racer flutua sopra il pavimento
- NL** 2 - Luchtdoorlaat-kleppen open / Hovercraft effect  
4 - T-racer zweeft over het vloerooppervlak
- ES** 2 - Ventilación abierta / Efecto Hovercraft  
4 - El T-Racer se eleva y no toca el suelo
- PT** 2 - Ventilação aberta / Efecto-Hovercraft  
4 - T-Racer pendente sobre a superfície
- DA** 2 - Luftspljæld åben  
4 - T-Raceren svæver over underlaget
- NO** 2 - Spjæld åpen / Sveve effekt  
4 - T-Racer svever over gulvet
- SV** 2 - Spjällgallret öppen / Svåvar effect  
4 - T-Racern svävar över golvet
- FI** 2 - ilma-aukot auki / Ilmatyynyälyas efekti  
4 - T-racer kelluu pinnalla
- EL** 2 - Ανοίξτε τις γρίλλιες. / Φαινόμενο Hovercraft.  
4 - Το T-Racer κινείται πάνω από το πάτωμα
- TR** 2 - Pancurlar açık / Hoverkraft etkisi  
4 - T-Racer zeminden yükselir
- RO** 2 - Щель для воздуха открыта / Эффе́кт воздушной подушки  
4 - Т-Рейсер «парит» над полом
- PL** 2 - Żaluzje otwarte / Efekt poduszki  
4 - T-Racer unosi się nad podłogą
- HU** 2 - Szellőzőnyílás kinyitva / Hovercraft-effektus  
4 - A T-Racer lebeg
- CS** 2 - Otevřít větrací štrbinu / Hovercraft – efekt  
4 - T-Racer se vznáší nad podlahou
- SL** 2 - zračne reže odprte / efekt zračne blazine  
4 - T-Racer lebdi nad tlemi
- RO** 2 - Fante deschise / Efect de plutire  
4 - T-Racer pluteste deasupra podelei
- SK** 2 - Vetracia štrbina otvorená / Efekt vznášadla  
4 - T-Racer sa vznáša ponad podlahu
- HR** 2 - zračni prorezi otvoreni / efekt zračnoga jastuka  
4 - T-Racer lebdi nad tlom
- SR** 2 - vazdušni prorezi otvoreni / efekat vazdušnog jastuka  
4 - T-Racer lebdi nad podom
- BG** 2 - Вентилационни прорези отворени / Hovercraft-ефект  
4 - T-Racer се носи над пода
- JP** 2 - 通気口が開いた状態  
4 - テラスクリーナーが床面を覆い 洗います。

4



5

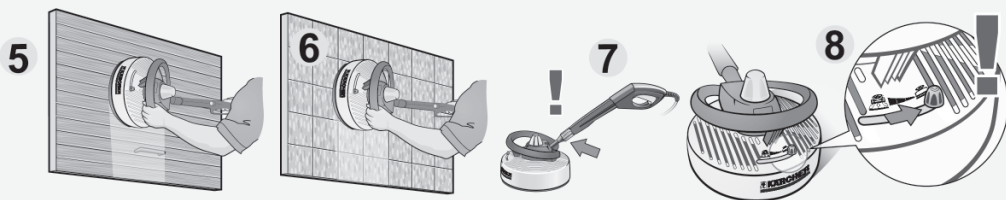




DE	1 - Holzboden, empfindliche Oberflächen 2 - Düsen nach oben drehen
EN	1 - Wooden Decking, sensitive surfaces 2 - Turn nozzles up
FR	1 - Parquets, surfaces délicates 2 - Tourner la buse vers le haut
IT	1 - Pavimenti in legno, superfici delicate 2 - Girare gli ugelli verso l'alto
NL	1 - Houten vloer, gevoelige oppervlakken 2 - Sproeiers naar boven draaien
ES	1 - Suelos de madera 2 - Superficies delicadas
PT	1 - Soalho de madeira, superfícies sensíveis 2 - gire bocal para cima
DA	1 - Træterrasser, særte overflader 2 - Dyser i øverste position
NO	1 - Tregulv, ømfintlige overflater 2 - Juster dysene opp
SV	1 - Trägol, känsliga ytor 2 - Vrid munstycket upp
FI	1 - puupinnat, herkät pinnat 2 - käännä suuttimet ylös
EL	1 - Ξύλινα δάπεδα, ευαίσθητες επιφάνειες. Μετακινείστε τα μπέκ προς τα πάνω.
TR	1 - Ahşap döşeme, hassas yüzeyler Püskürtme memelerini yukarı çevirin
RU	1 - Деревянные напольные покрытия, чувствительные поверхности. 2 - Поверните сопла наверх
PL	1 - Podłogi drewniane, powierzchnie delikatne 2 - Pokręćtem ustawić śmigło jak najwyżej
HU	1 - Fapadlók, kényes felületek 2 - A fúvókát felfelé fordítani
CS	1 - Dřevěné podlahy, citlivé povrchy 2 - Trysky otočit směrem nahoru
SL	1 - leseni pod, občutljive površine 2 - obrnite šobe navzgor
RO	1 - Podele de lemn, suprfețe sensibile 2 - Rasuciti dușele in sus
SK	1 - Drevená podlaha, citlivé povrchy 2 - Trysky otočiť smerom nahor
HR	1 - drveni pod, osjetljive površine 2 - mlaznice okrenute spram gore
SR	1 - drveni pod, osetljive površine 2 - mlaznice okrenute prema gore
BG	1 - Дървен под, чувствителни повърхнини 2 - Въртете дюзите нагоре

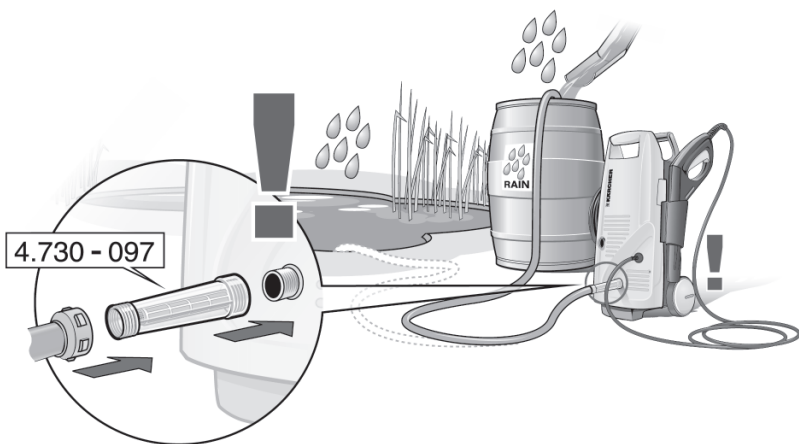
DE	3 - Fliesen-, Steinboden 4 - Düsen nach unten drehen
EN	3 - tiles, stone floor 4 - Turn nozzles down
FR	3 - Sols carrelés, sols en pierre 4 - Tourner la buse vers le bas
IT	3 - Pavimenti in pietra e piastrelle 4 - Girare gli ugelli verso il basso
NL	3 - Tegels, stenen vloeren 4 - Sproeiers naar beneden
ES	3 - Azulejos, suelos de piedra 4 - Girar la boquilla hacia abajo
PT	3 - Soalho de pedra o azulejo 4 - gire bocal para abaixo
DA	3 - Fliser, hårde overflader 4 - Dyser i nederste position
NO	3 - Fliser, steingulv 4 - Juster dysene ned
SV	3 - Plattor, stengolv 4 - Vrid munstycket ner
FI	3 - laatta- ja kivilattiat 4 - käännä suuttimet alas
EL	3 - Πλακάκια, μάρμαρα, πέτρινα δάπεδα. 4 - Μετακινείστε τα μπέκ κάτω.
TR	3 - Karo, seramik, taş yüzeyler 4 - Püskürtme memelerini aşağı çevirin
RU	3 - Плиточные/каменные напольные покрытия 4 - Поверните сопла вниз
PL	3 - Płytki, podłogi kamienne 4 - Pokręćtem ustawić śmigło jak najniżej
HU	3 - Csempék, kőburkolatok 4 - A fúvókát lefelé fordítani
CS	3 - Obklady, kamenné dlažby 4 - Trysky otočit směrem dolů
SL	3 - ploščice, kamniti pod 4 - obrnite šobe navzdol
RO	3 - Podele dure 4 - Rasuciti dușele in jos
SK	3 - Dlažba, kamenná podlaha 4 - Trysky otočiť smerom nadol
HR	3 - keramičke pločice, pod od kamenih pločica 4 - mlaznice okrenute spram dolje
SR	3 - pločice, pod od kamena 4 - mlaznice okrenute prema dole
BG	3 - Плочки, каменен под 4 - Въртете дюзите надолу





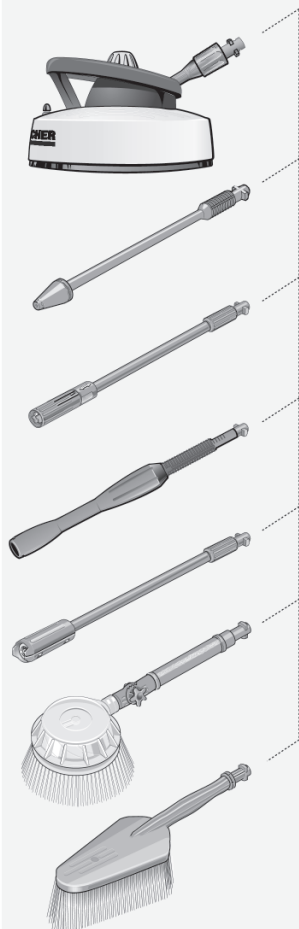
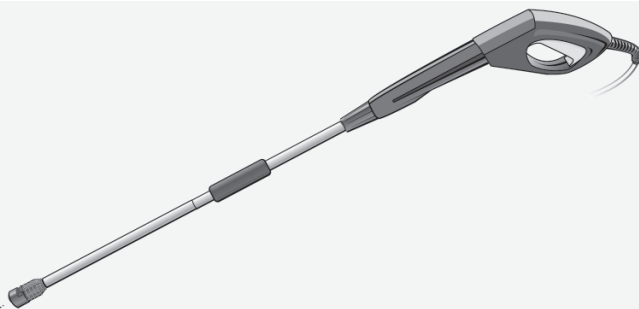
DE	Vertikale Flächen (z.B. 5 - Tore, 6 - Wände)
EN	Vertical surfaces (e.g. 5 - doors, 6 - walls)
FR	Surfaces verticales (par ex. 5 - portes, 6 - murs)
IT	Superfici verticali (ad es. 5 - porte e 6 - pareti)
NL	Verticale oppervlakken (bv. 5 - Deuren, 6 - wanden)
ES	Superficies verticales (p.e. 5 - puertas, 6 - paredes)
PT	Superfícies verticais (5 - portas, 6 - paredes)
DA	Lodrette flader (f.eks. 5 - porte, 6 - vægge)
NO	Vertikale overflater (for eksempel 5 - dører og 6 - vegger)
SV	Vertikala ytor (t ex. 5 - dörrar, 6 - väggar)
FI	pystypinnat (5 - ovet, 6 - seinät)
EL	Κάθετες επιφάνειες (π.χ. 5 - πόρτες, 6 - τοίχοι).
TR	Dik yüzeyler (örn: 5 - kapılar, 6 - duvarlar)
RU	Вертикальные поверхности (например 5 - ворота, 6 - стены)
PL	Powierzchnie pionowe (np. 5 - drzwi, 6 - ściany)
HU	függőleges felületek (pld. 5 - Ajtók, 6 - falak)
CS	Svislé plochy ( např. 5 - dveře, 6 - stěny)
SL	navpične površine (npr. 5 - vrata, 6 - stene)
RO	Sprafete verticale ( de exemplu 5 - porti, 6 - pereti )
SK	Vertikálne plochy (napr. 5 - dvere, 6 - steny)
HR	okomite površine (npr. 5 - vrata, 6 - zidovi)
SR	vertikalne površine (npr. 5 - vrata, 6 - zidovi)
BG	Вертикални повърхности (напр. 5 - врати, 6 - стени)

DE	7 - T-Racer direkt an der Pistole anbringen 8 - Lüftungsschlitze schliessen
EN	7 - Connect T-Racer directly on to the trigger gun 8 - Close louvers
FR	7 - Connecter le T-Racer directement sur la poignée 8 - Fermer l'ouïe d'aération
IT	7 - Agganciare il T-Racer direttamente alla pistola 8 - Chiudere le prese d'aria
NL	7 - T-racer direct aan het pistool aankoppelen 8 - Luchtdoorlaat-kleppen sluiten
ES	7 - Conectar el T-Racer directamente a la pistola 8 - Cerrar aperturas de aire
PT	7 - Conectar el T-Racer directamente a la pistola 8 - feche a ventilaçao
DA	7 - T-Raceren påmonteres direkte på pistolen. 8 - Luk luftspjæld
NO	7 - Koble til T-raceren direkte til høytrykks pistolen 8 - Steng spjeld
SV	7 - Anslut T-Racern direkt på spolhandtaget 8 - Steng spjeld
FI	7 - liitä t-racer suoraan käsikahvaan 8 - sulje ilma-aukot
EL	7 - Συνδέστε το T-Racer απ'ευθείας στο πιστόλι. 8 - Κλείστε τις γρύλλιες.
TR	7 - T-Racer'i doğrudan tabancaya bağlayın 8 - Pancurları kapatın
RU	7 - Присоедините T-Рейсер прямо к пистолету 8 - Щель для воздуха должна быть закрыта
PL	7 - Przymocować T-Racer'a bezpośrednio do pistoletu 8 - Zamknąć żaluzje
HU	7 - A T-Racert közvetlenül a pisztolyra erősíteni. 8 - A szellőzőnyílást bezárni.
CS	7 - T-Racer nasadit přímo na pistol 8 - Zavřít větrací štěrbinu
SL	7 - namestite T-Racer neposredno na pištolo 8 - zaprite zračne reže
RO	7 - T-Racer montat direct pe pistol 8 - Fante inchise
SK	7 - T-Racer inštalovať priamo na pištoľ 8 - Uzatvoriť vetraciu štrbinu
HR	7 - T-Racer namjestiti izravno na pištolj 8 - zračne proreze zatvoriti
SR	7 - T-Racer namestiti direktno na pištolj 8 - vazdušne proreze zatvoriti
BG	7 - Поставете T-Racer директно върху пистолета 8 - Затворете вентилационните прорези



- DE** Wasserfilter
- EN** Water filter
- FR** Filtre à eau
- IT** Filtro idrico
- NL** Water-filter
- ES** Filtro de agua
- PT** Filtro de agua
- DA** Vandfilter
- NO** vannfilter
- SV** Vatten-filter
- FI** vesisuodatin
- EL** Φίλτρο νερού.
- TR** Su filtresi
- RU** Водяной фильтр
- PL** Filtr wody
- HU** Vízsűrő
- CS** Vodní filtr
- SL** vodni filter
- RO** Filtru de apa
- SK** Vodný filter
- HR** filter za vodu
- SR** filter za vodu
- BG** Воден филтър
- JP** フィルター

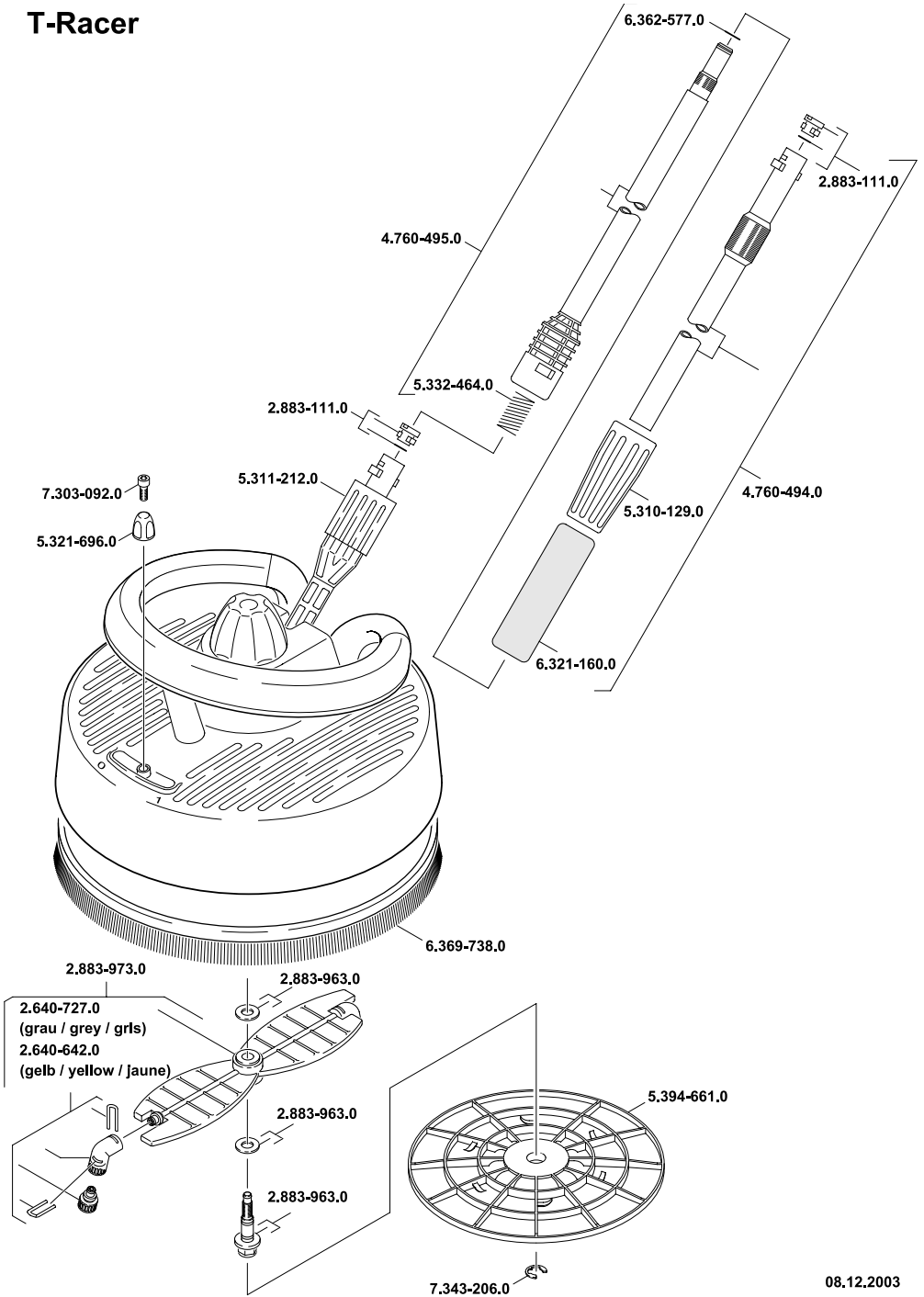




- DE Strahlrohrverlängerung geeignet für alle Kärcher Zubehör.
- EN Spray lance extension, suitable for all Kärcher accessories
- FR Prolongateur de lance adapté pour tous les accessoires Kärcher
- IT Prolunga lancia indicata per tutti gli accessori Kärcher
- NL Lansver-lenging geschikt voor alle Kärcher toebehoren
- ES Prolongación de la lanza de chorreado, apropiada para todos los accesorios Kärcher
- PT Extensao para a agulheta, apropiada para todos os accesorios da Kärcher.
- DA Strålerørsforlænger. Passer til alle Kärcher tilbe-hørsdel
- NO Strålerør forlenger, passer på alt Kärcher utstyr og tilbehør
- SV Spolrörsförlängare passar alla Kärcher tillbehör
- FI jatkosuihku-putki, yhteensopiva kaikkien Kärcher varusteiden kanssa
- EL Προέκταση κάνης κατάλληλη για όλα τα εξαρτήματα της Kärcher
- TR Püskürtme namlusu uzatması tüm Kärcher aksesuarları için uygundur
- RU Стальная удлинительная трубка подходит к любым аксессуарам фирмы Керхер
- PL Przedłużka lancy spryskującej, odpowiednia do każdego wyposażenia Kärcher
- HU A szórószár-hosszabító minden Kärcher tartozékhoz alkalmas.
- CS Prodloužení pracovního nástavce vhodné pro veškeré Kärcher příslušenství
- SL Prodlouženi pracovního nastavca vhodné pro vsekeré Kärcher príslušenství
- RO Extensie lance, adaptabila pentru toate accesoriile Kaercher
- SK Predĺženie pracovného nástavca vhodné pre všetky príslušenstvá Kärcher.
- HR Predĺženie pracovného nastavca vhodné pre všetky príslušenstvá Kärcher.
- SR Prediženje radnogog nastavca vhodné pre vsecky prilshušenstvá Kärcher.
- BG Удължение на струйната тръба, подходящо за всички принадлежности на Kärcher
- JP 延長パイプはケルヒャーのアクセサリ一全てに 利用できます。



# T-Racer



08.12.2003

**A**

Alfred Kärcher Ges.m.b.H.  
Lichtblaustraße 7  
1220 Wien  
☎ (01) 25 06 00

**AUS**

Kärcher Pty Ltd  
40 Koornang Road  
Scoresby Vic 3179  
Victoria, Australia  
☎ (03) 9765 - 2300

**B / LUX**

Kärcher NV  
Industrieweg 12  
2320 Hoogstraten  
☎ (03) 340 07 11

**BR**

Kärcher Ind. e Com. Ltda.  
Prof. Benedito Montenegro, 419  
CEP 13.140-000 - Paulinia - SP  
☎ 0800 17 61 11

**CDN**

Kärcher Canada Inc.  
6975 Creditview Road, Unit 2  
Mississauga, Ontario L5N 8E9  
☎ (905) 672 98 23

**CH**

Kärcher AG  
Industriestraße 16  
8108 Dällikon  
☎ 0844 850 863

**CZ**

Kärcher spol.s.r.o.  
Za Mototechnou 1114/4  
155 00 Praha 5 -Stodůlky  
☎ 0235 521 665

**D**

Alfred Kärcher GmbH & Co. KG  
Service-Center Gissigheim  
Im Gewerbegebiet 2  
97953 Königheim-Gissigheim  
☎ 07195 / 903 20 65

**DK**

Kärcher Rengøringsystemer A/S  
Gejlhøvegård 5  
6000 Kolding  
☎ 70 20 66 67

**E**

Kärcher S.A.  
Pol. Industrial Font del Radium  
Dr. Trueta, 6-7  
08400 Granollers (Barcelona)  
☎ (93) 846 44 47

**F**

Kärcher S.A.  
5, avenue des Coquelicots  
Z.A. des Petits Carreaux  
94865 Bonneuil/ Marne Cedex  
☎ 01 / 43 99 67 70

**FIN**

Kärcher Oy  
Yrittäjätie 17  
01800 Klaukkala  
☎ (09) 879 191

**GB**

Kärcher (UK) Ltd.  
Kärcher House  
Beaumont Road  
Banbury, Oxon, OX16 1TB  
☎ 01295 / 752000; 09066 / 800632

**GR**

Kärcher Cleaning Systems A.E.  
31-33, Nikitara str. &  
Konstantinoupoleos str.  
136 71 Acharnes  
☎ 210 - 23 16 153

**H**

Kärcher Hungária Kft  
Tormásrét ut 2.  
2501 Bátorbagy  
☎ 23 / 530-640

**HK**

Kärcher Ltd.  
Unit 10, 17/F., APEC Plaza  
49 Hoi Yuen Road,  
Kwun Tong, Kowloon  
☎ 2357 5863

**I**

Kärcher S.p.A.  
Via Elvezia 4  
21050 Cantello (VA)  
☎ 03 32 / 848 - 99 88 77

**IRL**

Kärcher Limited  
12 Willow Business Park  
Nangor Road  
Clondalkin  
Dublin 12  
☎ 01 / 409 77 77

**J**

Kärcher (Japan) Co., Ltd.  
Irene Kärcher Building  
No.2, Matsusaka-Daira 3-chome  
Taiwa-cho, Kurokawa-gun  
Miyagi, 981-3408  
☎ 022 / 344 3140

**MAL**

Kärcher Cleaning Systems Sdn. Bhd.  
8 Jalan Serindit2  
Bandar Puchong Jaya  
47100 Puchong, Selangor  
☎ 5882 1148

**MEX**

Kärcher México, SA de CV  
Av. Gustavo Baz Sur No. 29-C  
Col. Naucalpan Centro  
C.P. 53000  
Municipio de Naucalpan, Edo. de México  
☎ 01-800-024-13-13

**N**

Kärcher AS  
Stanseveien 31  
0976 Oslo  
☎ 24 /177 700

**NL**

Kärcher BV  
Postbus 474  
4870 AL Etten-Leur  
☎ 0499 / 37 54 45

**NZ**

Kärcher Limited  
12 Ron Driver Place  
East Tamaki, Auckland  
☎ 09 / 274 46 03

**P**

Neoparts Com. e Ind. Automóvel, Lda.  
Largo Vitorino Damásio. 10  
1200 Lisboa  
☎ 21 / 395 0040

**PL**

Kärcher Poland Ltd. Sp. z o.o.  
Ul. Stawowa 140  
31-346 Kraków  
☎ 012 / 639 72 22

**PRC**

BKC Equipment Co., Ltd.  
No 16, Honda Beilu  
Beijing Economic and Technological Area  
Beijing 100176  
☎ 010 / 67 88 16 53

**S**

Kärcher AB  
Tagenevägen 31  
42502 Hisings-Kärna  
☎ 031 - 57 73 00

**SGP**

Kärcher Asia Pacific Pte Ltd  
30 Toh Guan Road Singapore  
#07-05 ODC Building  
Singapore 608840  
☎ 6897 1811

**TR**

Kärcher Servis Ticaret A.S.  
9 Eylül Mahallesi  
307 Sokak No. 6  
Gaziemir / Izmir  
☎ 0232 / 252 07 08

**TWN**

Kärcher Taiwan Limited  
5F/6. No.7  
Wu-Chuan 1st Rd  
Taipei County, Taiwan R.O.C  
☎ 2 2299 9626

**UAE**

Kärcher FZE  
Jebel Ali Free Zone  
RA 8, XB 1, Jebel Ali, Dubai  
☎ 04 / 8836 776

**USA**

Alfred Kärcher, Inc  
2170 Satellite Blvd, Suite 350  
Duluth, GA 30097  
☎ 678-935-4545; 877-527-2437

**ZA**

Kärcher (Pty) Ltd.  
P.O. Box 11818  
Vorna Valley 1686  
☎ 011 / 466 24 34



**KÄRCHER**

01/04

www.kaercher.com