



 **KÄRCHER**

T-Racer

5.960-583 02/03

Deutsch

English

Français

Italiano

Nederlands

Español

Português

Dansk

Norsk

Svenska

Suomi

Ελληνικά

Türkçe

Русский

Magyar

Česky

Slovensko

Polski

Românește

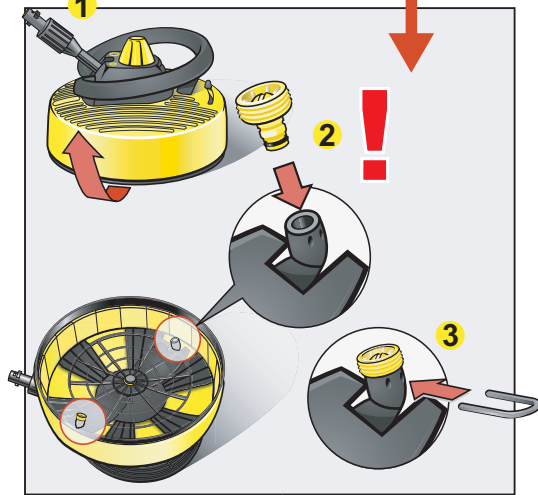
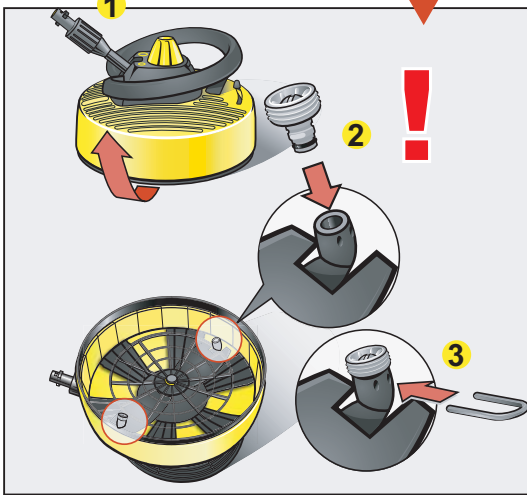
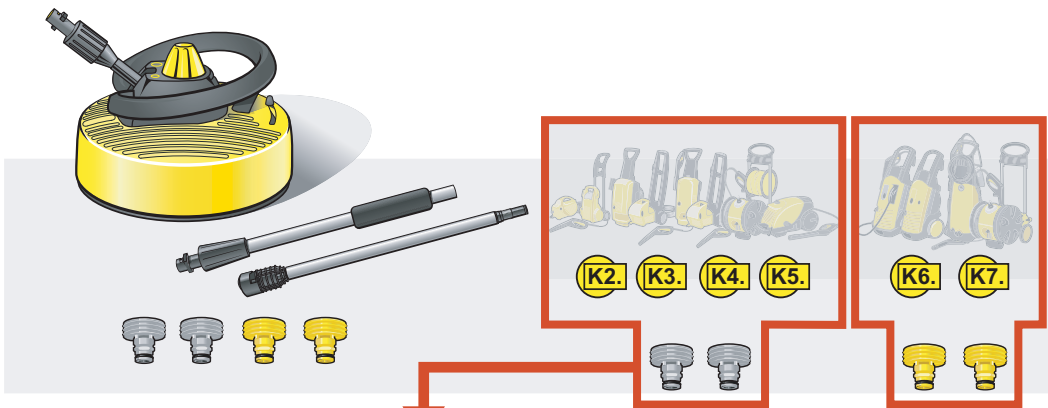
Slovensky

Hrvatski

Srpski

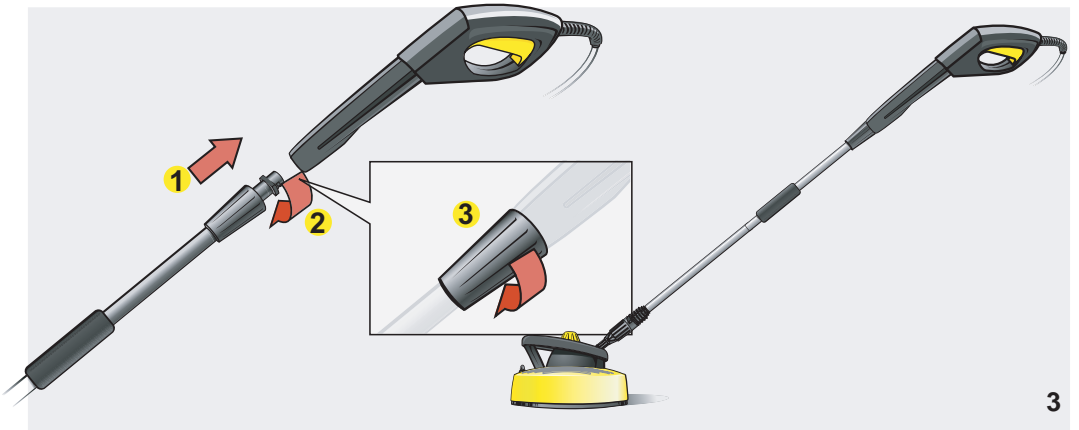
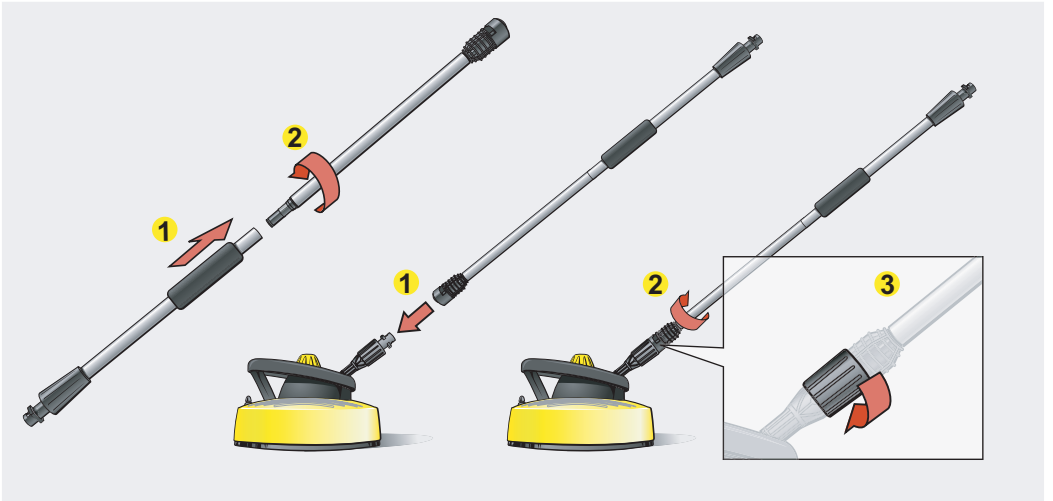
Български

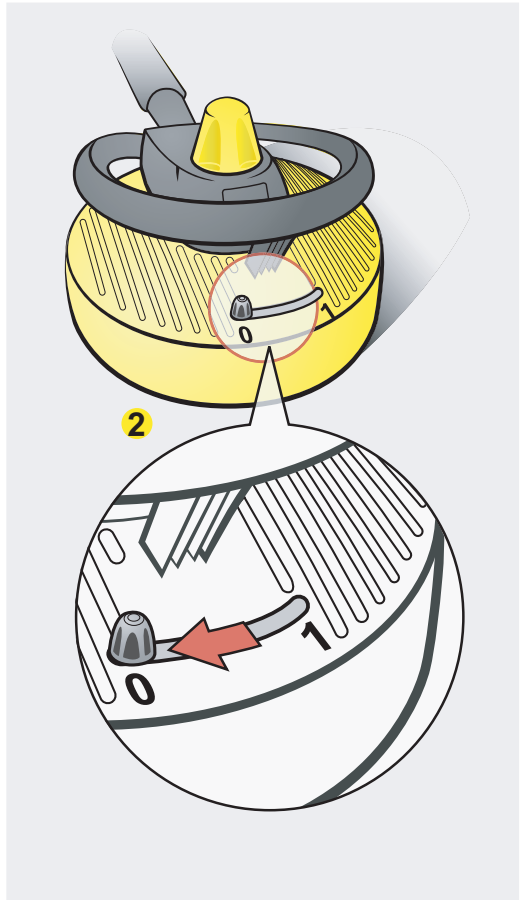
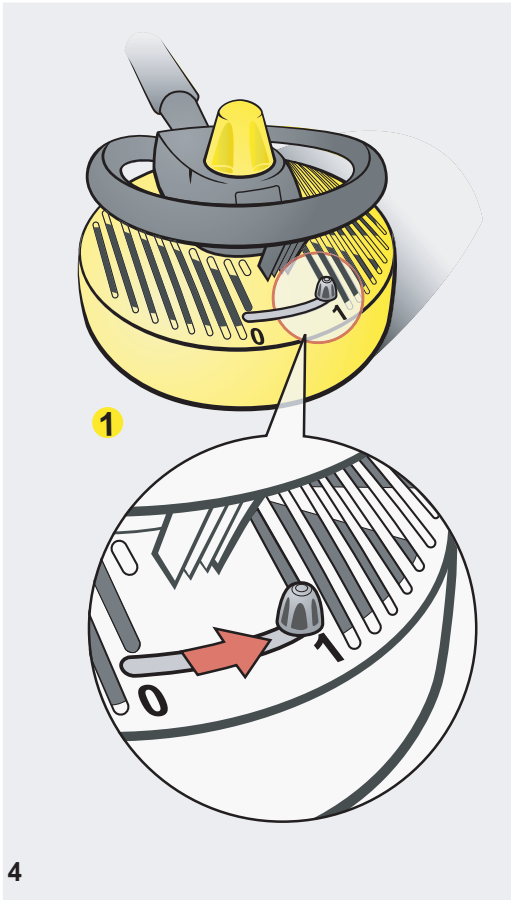
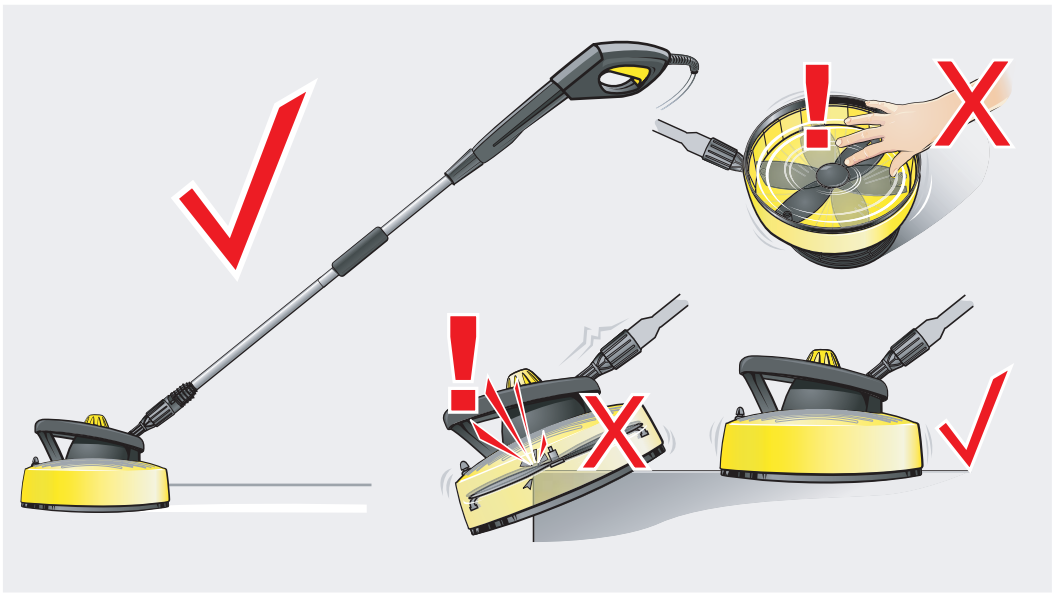




- | | | | |
|-----------|---|-----------|---|
| DE | Passend für alle Kärcher Consumer Hochdruckreiniger ab Baujahr 1992. | TR | 1992 Ve sonrasında üretilen Kärcher Ev Tipi Basınçlı Su Makinaları içindir. |
| EN | For Kärcher consumer high pressure cleaners built from 1992 onwards. | RU | Подходит ко всем аппаратам высокого давления Керхер для частного пользования с датой выпуска начиная с 1992 года. |
| FR | Adapté à tous les nettoyeurs haute pression de la gamme Grand Public fabriqués à partir de l'année 1992 | PL | Dla wszystkich domowych wysokociśnieniowych urządzeń czyszczących wyprodukowanych po roku 1992. |
| IT | Indicato per tutte le idropulitrici hobbistiche Kärcher prodotte a partire dal 1992 | HU | Minden 1992 után gyártott háztartási nagynyomású mosóhoz csatlakoztatható |
| NL | Geschikt voor alle Kärcher hogedrukreinigers uit het gamma Cleaning Power Equipment vanaf bouwjaar 1992 | CS | Za Kärcherove visokotlačne uređaje proizvedene od 1992. godine. |
| ES | Apropiado para todas las limpiadoras de alta presión Kärcher fabricadas a partir del año 1992. | SL | Za Kärcherjeve visokotlačne čistilnike od leta proizvodnje 1992. |
| PT | Apropiado para todas as limpadoras de alta pressão Kärcher construídas a partir do ano 1992. | RO | Pentru consumatori Kaercher aparate cu an de fabricatie incepand cu 1992. |
| DA | Passer til alle Kärcher CPE højtrykssensere produceret fra og med 1992. | SK | Hodí sa na všetky hoby vysokotlakové čističe od roku výroby 1992. |
| NO | For Kärcher hobby høytrykksvasker produsert fra og med 1992. | HR | Za Kärcherove visokotlačne uređaje proizvedene od 1992. godine. |
| SV | Passar alla Kärcher Högtryckstvättar tillverkade från 1992 och framåt. | SR | Za Kärcherove mlazne uređaje proizvedene od 1992. godine. |
| FI | Vuoden 1992 jälkeen valmistettuihin Kärcher kuluttajajapainepesureihin. | BG | Подходящо за всички водоструйки Kärcher Consumer, започвайки от година на производство 1992 |
| EL | Κατάλληλο για όλα τα ερασιτεχνικά πλυστικά Kärcher κατασκευής μετά το 1992. | | |

DE	1. drücken und 2. drehen 3. festdrehen	TR	1. bastırın ve 2. döndürün 3. sıkılanıncaya dek döndürün
EN	1. push and 2. turn Bayonet fitting 3. twist until tighten	RU	1. нажать и 2. повернуть 3. закрутить до упора
FR	1. Appuyer et 2. Tourner 3. Tournier à fond	PL	1. Wcisnąć i 2. Przekręcić 3. Przekręcić do oporu
IT	1. spingere e 2. girare 3. serrare	HU	1. benyomni 2. elfordítani 3. elcsavarni
NL	1. duwen en 2. draaien 3. vastdraaien	CS	1. stlačit a 2. otočit 3. dotáhnout
ES	1. empujar 2. girar 3. enroscar bien hasta que quede ajustado	SL	1. pritisniti in 2. zavrteti 3. pritegniti
PT	1. carregar e 2. gire 3. gire até estar fixo	RO	1 apasa si 2 roteste 3 rasuciti pana la stringere
DA	1. tryk og 2. drej 3. drej indtil stop	SK	1. zatlačiť a 2. otočiť 3. pevne zatahnuť
NO	1. Skyv og 2. vri 3. skru til den er fast	HR	1. pritisni i 2. okreni 3. zategni
SV	1. Tryck & 2. vrid 3. Vrid fast	SR	1. pritisni i 2. okreni 3. zategni
FI	1. paina ja 2. käännä 3. käännä kunnes kiinni	BG	1. натискане и 2. въртене 3. затягане
EL	1. πιέστε και 2. στρίψτε 3. περιστρέψτε μέχρι να ασφαλίσει		



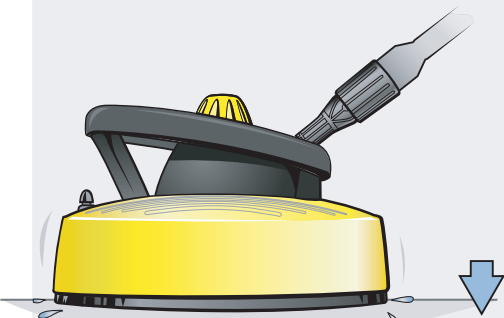
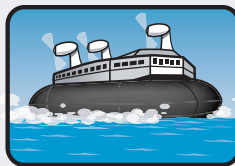


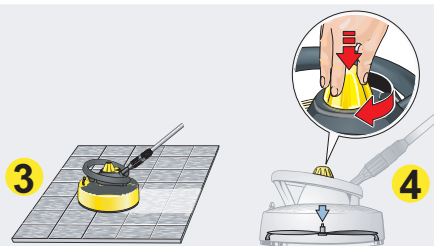
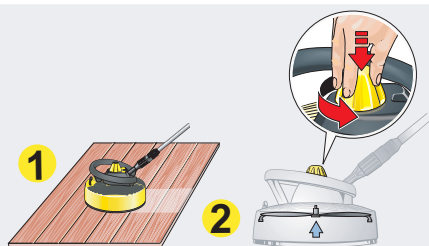
1 3

- DE** 1 - Lüftungsschlitze geschlossen.
3 - T-Racer sitzt voll auf dem Boden auf.
- EN** 1 - Louvres close
3 - T-Racer touches the floor.
- FR** 1 - Ouïe d'aération fermée
3 - Le T-Racer est en contact avec le sol
- IT** 1 - Prese d'aria chiusa
3 - Il T-Racer tocca il pavimento
- NL** 1 - Luchtdoorlaat kleppen gesloten
3 - T-racer raakt het vloerooppervlak
- ES** 1 - Ventilación cerrada
3 - El T-Racer toca el suelo
- PT** 1 - Ventilação fechada
3 - T-Racer toca a superfície
- DA** 1 - Luftspjæld lukket
3 - T-Raceren er i kontakt med underlaget
- NO** 1 - Spjæld lukket
3 - T-Racer ligger ned til gulvet
- SV** 1 - Spjällgallret stängt.
3 - T-Racer ligger ned till golvet
- FI** 1 - Ilma-aukot kiinni
3 - T-racer koskettaa pintaa
- EL** 1 - Κλείστε τις γρίλλιες.
3 - Το T-Racer αγγίζει το δάπεδο
- TR** 1 - Pancurlar kapalı
3 - T-Racer zemine oturur
- RU** 1 - Щель для воздуха закрыта
3 - T-Рейсер должен быть плотно прижат к полу
- PL** 1 - Zamknąć żaluzje
3 - T-Racer dotyka podłogi
- HU** 1 - Szellőzőnyílás zárva
3 - A T-Racer a padlón van
- CS** 1 - Uzavřená větrací štrbina
3 - T-Racer dosedá zcela na podlahu
- SL** 1 - zračne reže zaprte
3 - T-Racer je tesno ob tleh
- RO** 1 - Fante închise
3 - T-Racer atinge podeaua
- SK** 1 - Vetracia štrbina uzatvorená
3 - T-Racer sedí úplne na podlahe
- HR** 1 - zračni prorezi zatvoreni
3 - T-Racer je priljubljen uz tlo
- SR** 1 - vazdušni prorezi zatvoreni
3 - T-Racer je priljubljen uz pod
- BG** 1 - Вентилациони прорези затворени
3 - T-Racer лежи изцяло върху пода

2 4

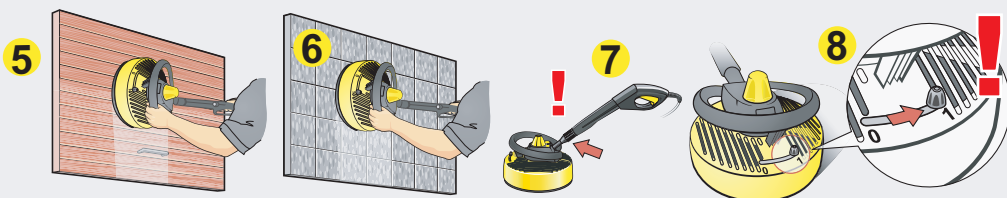
- DE** 2 - Lüftungsschlitze offen / Hovercraft-Effekt
4 - T-Racer schwebt über den Boden
- EN** 2 - Louvres open / Hovercraft effect
4 - T-Racer hovers above the floor
- FR** 2 - Ouïe d'aération ouverte / Effet „cousin d'air“
4 - Le T-Racer flotte au-dessus du sol
- IT** 2 - Aprire prese d'aria / Effetto Hovercraft
4 - Il T-Racer flutua sopra il pavimento
- NL** 2 - Luchtdoorlaat-kleppen open / Hovercraft effect
4 - T-racer zweeft over het vloerooppervlak
- ES** 2 - Ventilación abierta / Efecto Hovercraft
4 - El T-Racer se eleva y no toca el suelo
- PT** 2 - Ventilação aberta / Efecto-Hovercraft
4 - T-Racer pendente sobre a superfície
- DA** 2 - Luftspjæld åben
4 - T-Raceren svæver over underlaget
- NO** 2 - Spjæld åpen / Sveve effekt
4 - T-Racer svever over gulvet
- SV** 2 - Spjällgallret öppen / Svävar effect
4 - T-Raceren svävar över golvet
- FI** 2 - ilma-aukot auki / Ilmatyynyälyas efekti
4 - T-racer kelluu pinnalla
- EL** 2 - Ανοίξτε τις γρίλλιες. / Φαινόμενο Hovercraft.
4 - Το T-Racer κινείται πάνω από το δάπεδο
- TR** 2 - Pancurlar açık / Hoverkraft etkisi
4 - T-Racer zeminden yükselir
- RO** 2 - Щель для воздуха открыта / Эффект воздушной подушки
4 - T-Рейсер «парит» над полом
- PL** 2 - Żaluzje otwarte / Efekt poduszki
4 - T-Racer unosi się nad podłogą
- HU** 2 - Szellőzőnyílás kinyitva / Hovercraft-efektus
4 - A T-Racer lebeg
- CS** 2 - Otevřít větrací štrbinu / Hovercraft – efekt
4 - T-Racer se vznáší nad podlahou
- SL** 2 - zračne reže odprte / efekt zračne blazine
4 - T-Racer lebdi nad tlemi
- RO** 2 - Fante deschise / Efect de plutire
4 - T-Racer pluteste deasupra podelei
- SK** 2 - Vetracia štrbina otvorená / Efekt vznášadla
4 - T-Racer sa vznáša ponad podlahu
- HR** 2 - zračni prorezi otvoreni / efekt zračnoga jastuka
4 - T-Racer lebdi nad tlo
- SR** 2 - vazdušni prorezi otvoreni / efekat vazdušnog jastuka
4 - T-Racer lebdi nad podom
- BG** 2 - Вентилациони прорези отворени / Hovercraft-ефект
4 - T-Racer се носи над пода

3**4****5**



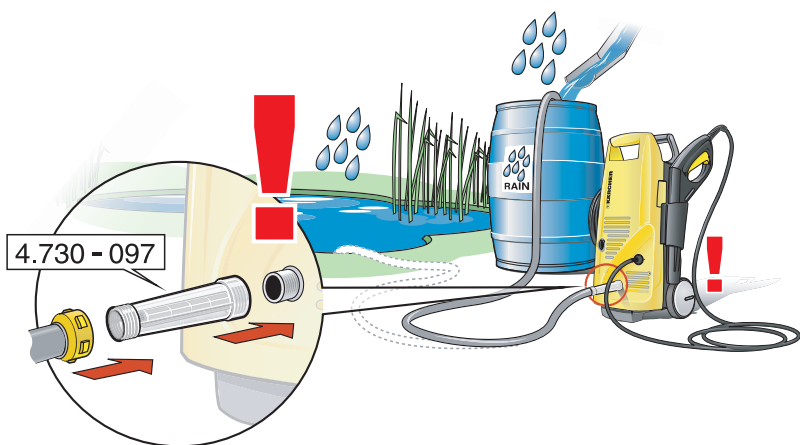
DE	1 - Holzboden, empfindliche Oberflächen 2 - Düsen nach oben drehen
EN	1 - Wooden Decking, sensitive surfaces 2 - Turn nozzles up
FR	1 - Parquets, surfaces délicates 2 - Tourner la buse vers le haut
IT	1 - Pavimenti in legno, superfici delicate 2 - Girare gli ugelli verso l'alto
NL	1 - Houten vloer, gevoelige oppervlakken 2 - Sproeiers naar boven draaien
ES	1 - Suelos de madera 2 - Superficies delicadas
PT	1 - Soalho de madeira, superfícies sensíveis 2 - gire bocal para cima
DA	1 - Træterrasser, sartede overflader 2 - Dyser i øverste position
NO	1 - Tregulv, ømfintlige overflater 2 - Juster dysene opp
SV	1 - Trågolv, känsliga ytor 2 - Vrid munstycket upp
FI	1 - puupinnat, herkät pinnat 2 - käännä suuttimet ylös
EL	1 - Ξύλινα δάπεδα, ευαίσθητες επιφάνειες. Μετακινήστε τα μπέκ προς τα πάνω.
TR	1 - Ahşap döşeme, hassas yüzeyler Püskürtme memelerini yukarı çevirin
RU	1 - Деревянные напольные покрытия, чувстви- тельные поверхности. 2 - Поверните сопла наверх
PL	1 - Podłogi drewniane, powierzchnie delikatne 2 - Pokręćtem ustawić śmigło jak najwyżej
HU	1 - Fapadók, kényes felületek 2 - A fúvókát felfelé fordítani
CS	1 - Dřevěné podlahy, citlivé povrchy 2 - Trysky otočit směrem nahoru
SL	1 - leseni pod, občutljive površine 2 - obrnite šobe navzgor
RO	1 - Podele de lemn, suprfețe sensibile 2 - Rasucuti dușele in sus
SK	1 - Drevená podlaha, citlivé povrchy 2 - Trysky otočiť smerom nahor
HR	1 - drveni pod, osjetljive površine 2 - mlaznice okrenute spram gore
SR	1 - drveni pod, osjetljive površine 2 - mlaznice okrenute prema gore
BG	1 - Дървен под, чувствителни повърхнини 2 - Въртете дюзите нагоре

DE	3 - Fliesen-, Steinboden 4 - Düsen nach unten drehen
EN	3 - tiles, stone floor 4 - Turn nozzles down
FR	3 - Sols carrelés, sols en pierre 4 - Tourner la buse vers le bas
IT	3 - Pavimenti in pietra e piastrelle 4 - Girare gli ugelli verso il basso
NL	3 - Tegels, stenen vloeren 4 - Sproeiers naar beneden
ES	3 - Azulejos, suelos de piedra 4 - Girar la boquilla hacia abajo
PT	3 - Soalho de pedra o azulejo 4 - gire bocal para abaixo
DA	3 - Fliser, hårde overflader 4 - Dyser i nederste position
NO	3 - Fliser, steingulv 4 - Juster dysene ned
SV	3 - Plattor, stengolv 4 - Vrid munstycket ner
FI	3 - laatta- ja kivilattiat 4 - käännä suuttimet alas
EL	3 - Πλακάκια, μάρμαρα, πέτρινα δάπεδα. 4 - Μετακινήστε τα μπέκ κάτω.
TR	3 - Karo, seramik, taş yüzeyler 4 - Püskürtme memelerini aşağı çevirin
RU	3 - Плиточные/каменные напольные покрытия 4 - Поверните сопла вниз
PL	3 - Płytki, podłogi kamienne 4 - Pokręćtem ustawić śmigło jak najniżej
HU	3 - Csempék-, kőburkolatok 4 - A fúvókát lefelé fordítani
CS	3 - Obklady, kamenné dlažby 4 - Trysky otočit směrem dolů
SL	3 - ploščice, kamniti pod 4 - obrnite šobe navzdol
RO	3 - Podele dure 4 - Rasuciti dușele in jos
SK	3 - Dlažba, kamenná podlaha 4 - Trysky otočiť smerom nadol
HR	3 - keramičke pločice, pod od kamenih pločica 4 - mlaznice okrenute spram dolje
SR	3 - pločice, pod od kamena 4 - mlaznice okrenute prema dole
BG	3 - Плочки, каменен под 4 - Въртете дюзите надолу

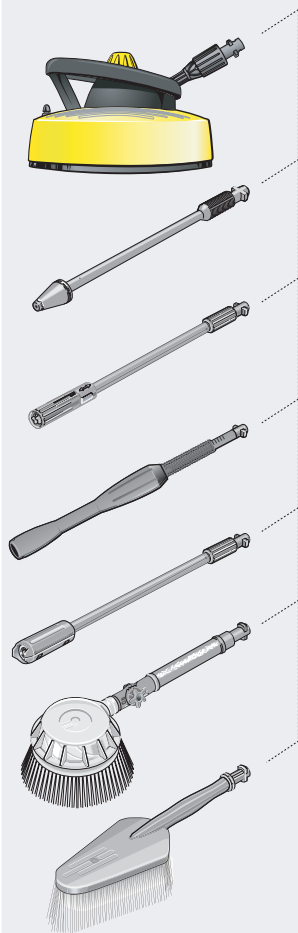
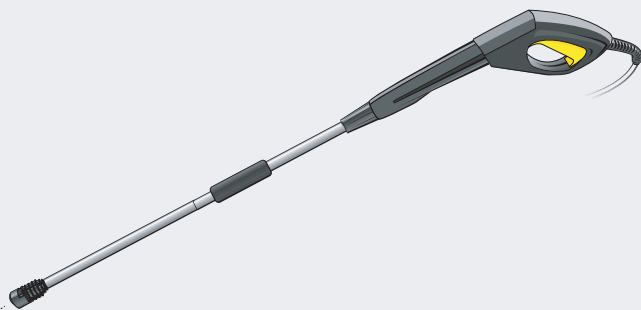


DE	Vertikale Flächen (z.B. 5 - Tore, 6 - Wände)
EN	Vertical surfaces (e.g. 5 - doors, 6 - walls)
FR	Surfaces verticales (par ex. 5 - portes, 6 - murs)
IT	Superfici verticali (ad es. 5 - porte e 6 - pareti)
NL	Verticale oppervlakken (bv. 5 - Deuren, 6 - wanden)
ES	Superficies verticales (p.e. 5 - puertas, 6 - paredes)
PT	Superfícies verticais (5 - portas, 6 - paredes)
DA	Lodrette flader (f.eks. 5 - dører, 6 - vægge)
NO	Vertikale overflater (for eksempel 5 - dører og 6 - vegger)
SV	Vertikala ytor (t ex. 5 - dörrar, 6 - väggar)
FI	pystypinnat (5 - ovet, 6 - seinät)
EL	Κάθετες επιφάνειες (π.χ. 5 - πόρτες, 6 - τοίχοι).
TR	Dik yüzeyler (örn: 5 - kapılar, 6 - duvarlar)
RU	Вертикальные поверхности (например 5 - ворота, 6 - стены)
PL	Powierzchnie pionowe (np. 5 - drzwi, 6 - ściany)
HU	függőleges felületek (pld. 5 - Ajtók, 6 - falak)
CS	Svislé plochy (např. 5 - dveře, 6 - stěny)
SL	navpične površine (npr. 5 - vrata, 6 - stene)
RO	Sprafete verticale (de exemplu 5 - porti, 6 - pereti)
SK	Vertikálne plochy (napr. 5 - dvere, 6 - steny)
HR	okomite površine (npr. 5 - vrata, 6 - zidovi)
SR	vertikalne površine (npr. 5 - vrata, 6 - zidovi)
BG	Вертикални повърхности (напр. 5 - врати, 6 - стени)

DE	7 - T-Racer direkt an der Pistole anbringen 8 - Lüftungsschlitze schliessen
EN	7 - Connect T-Racer directly on to the trigger gun 8 - Close louvers
FR	7 - Connecter le T-Racer directement sur la poignée 8 - Fermer l'ouïe d'aération
IT	7 - Agganciare il T-Racer direttamente alla pistola 8 - Chiudere le prese d'aria
NL	7 - T-racer direct aan het pistool aankoppelen 8 - Luchtdoorlaat-kleppen sluiten
ES	7 - Conectar el T-Racer directamente a la pistola 8 - Cerrar aperturas de aire
PT	7 - Conectar el T-Racer directamente a la pistola 8 - feche a ventilação
DA	7 - T-Raceren påmonteres direkte på pistolen. 8 - Luk luftspjæld
NO	7 - Koble til T-raceren direkte til høytrykks pistolen 8 - Steng spjeld
SV	7 - Anslut T-Racern direkt på spolhandtaget 8 - Steng spjeld
FI	7 - liitä t-racer suoraan käsikahvaan 8 - sulje ilma-aukot
EL	7 - Συνδέστε το T-Racer απ'ευθείας στο πιστόλι. 8 - Κλείστε τις γρίλλιες.
TR	7 - T-Racer'i doğrudan tabancaya bağlayın 8 - Pancurları kapatın
RU	7 - Присоедините Т-Рейсер прямо к пистолету 8 - Щель для воздуха должна быть закрыта
PL	7 - Przymocować T-Racer'a bezpośrednio do pistoletu 8 - Zamknąć żaluzje
HU	7 - A T-Racert közvetlenül a pisztolyra erősíteni. 8 - A szellőzőnyílást bezárni.
CS	7 - T-Racer nasadit přímo na pistol 8 - Zavřít větrací štěrbinu
SL	7 - namestite T-Racer neposredno na pištolo 8 - zaprite zračne reže
RO	7 - T-Racer montat direct pe pistol 8 - Fante inchise
SK	7 - T-Racer inštalovať priamo na pištoľ 8 - Uzatvoriť vetraciu štrbinu
HR	7 - T-Racer namjestiti izravno na pištolj 8 - zračne proreze zatvoriti
SR	7 - T-Racer namestiti direktno na pištolj 8 - vazdušne proreze zatvoriti
BG	7 - Поставете Т-Рейсер директно върху пистолета 8 - Затворете вентилационните прорези

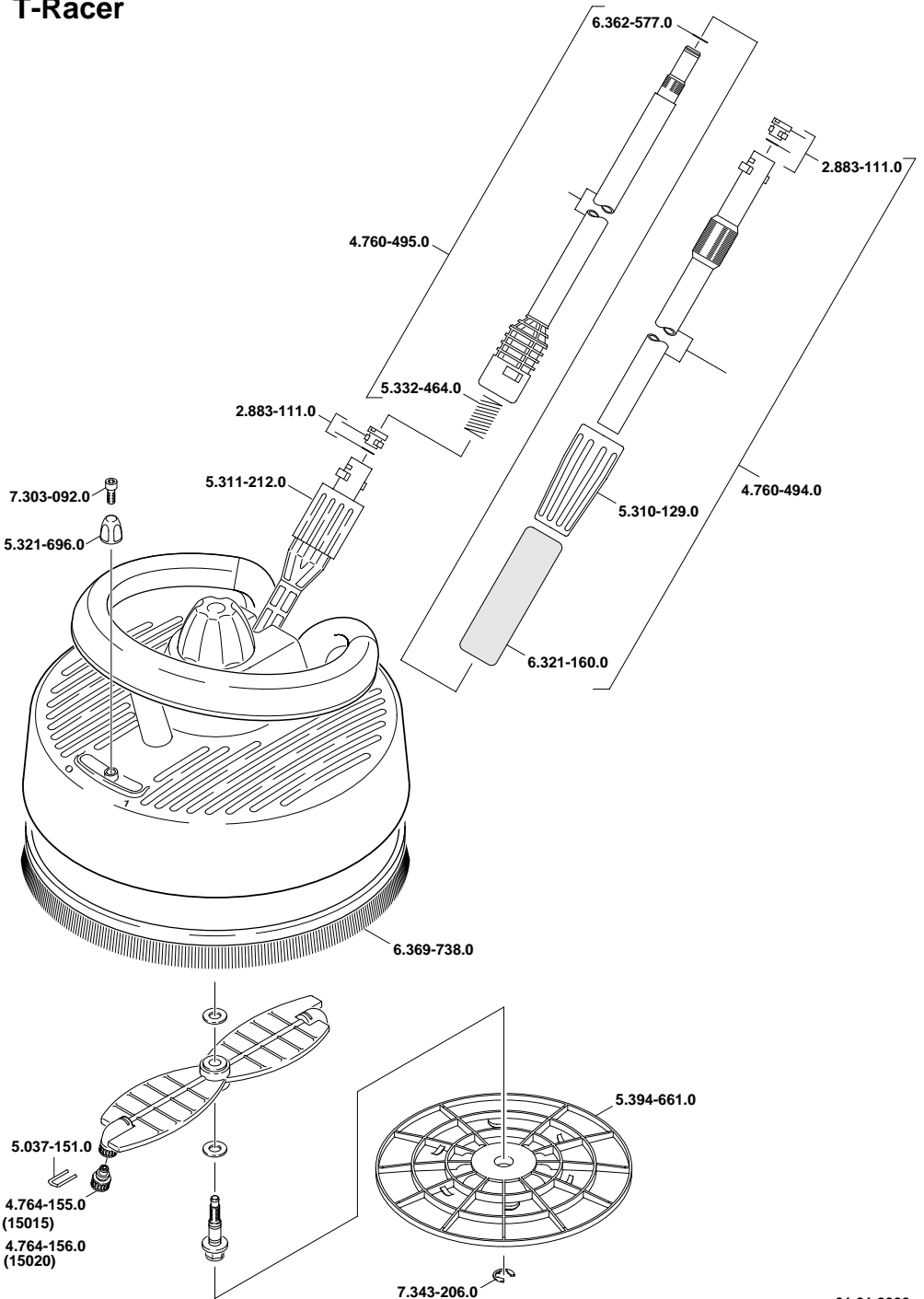


DE	Wasserfilter
EN	Water filter
FR	Filtre à eau
IT	Filtro idrico
NL	Water-filter
ES	Filtro de agua
PT	Filtro de agua
DA	Vandfilter
NO	vannfilter
SV	Vatten-filter
FI	vesisuodatin
EL	Φίλτρο νερού.
TR	Su filtresi
RU	Водяной фильтр
PL	Filtr wody
HU	Vízszűrő
CS	Vodní filtr
SL	vodni filter
RO	Filtru de apa
SK	Vodný filter
HR	filter za vodu
SR	filter za vodu
BG	Воден филтър



- DE** Strahlrohrverlängerung geeignet für alle Kärcher Zubehöre.
- EN** Spray lance extension, suitable for all Kärcher accessories
- FR** Prolongateur de lance adapté pour tous les accessoires Kärcher
- IT** Prolunga lancia indicata per tutti gli accessori Kärcher
- NL** Lansver-lenging geschikt voor alle Kärcher toebehoren
- ES** Prolongación de la lanza de chorreado, apropiada para todos los accesorios Kärcher
- PT** Extensao para a agulheta, apropiada para todos os accesorios da Kärcher.
- DA** Strålerørsforlænger. Passer til alle Kärcher tilbe-hørsdel
- NO** Strålerør forlenger, passer på alt Kärcher utstyr og tilbehør
- SV** Spolrörsförlängare passar alla Kärcher tillbehör
- FI** jatkosuihku-putki, yhteensopiva kaikkien Kärcher varusteiden kanssa
- EL** Προέκταση κάνης κατάλληλη για όλα τα εξαρτήματα της Kärcher
- TR** Püskürtme namlusu uzatması tüm Kärcher aksesuarları için uygundur
- RU** Стальная удлинительная трубка подходит к любым аксессуарам фирмы Керхер
- PL** Przedłużka lancy spryskującej, odpowiednia do każdego wyposażenia Kärcher
- HU** A szórósár-hosszabító minden Kärcher tartozékhoz alkalmas.
- CS** Prodloužení pracovního nástavce vhodné pro veškeré Kärcher příslušenství
- SL** Prodloužení pracovního nástavce vhodné pro veškeré Kärcher příslušenství
- RO** Extensie lance, adaptabila pentru toate accesoriile Kaercher
- SK** Predĺženie pracovného nástavca vhodné pre všetky príslušenstvá Kärcher.
- HR** Predžjenje radnogog nastavca vhodno pre sveške pristusenstva Kärcher.
- SR** Predžjenje radnogog nastavca vhodno pre sveške pristusenstva Kärcher.
- BG** Удължение на струйната тръба, подходящо за всички принадлежности на Kärcher

T-Racer



01.01.2003

A

Alfred Kärcher Ges.m.b.H.
Lichtblaustraße 7
1220 Wien
☎ 01 / 25 06 00

AUS

Kärcher Pty Ltd
40 Koornang Road
Scoresby 3179
Victoria, Australia
☎ 61 3 9765 2300

B / LUX

Kärcher N.V.
Industrieweg 12
2320 Hoogstraten
☎ 03 / 340 07 11

BR

Kärcher Indústria e Comércio Ltda.
Av. Prof.Benedicto Montenegro, n°419
CEP 13.140-000 - Paulinia - SP
☎ 0800 17 61 11

CDN

Kärcher Canada Inc.
6975 Creditview Road, Unit 2
Mississauga, Ontario L5N 8E9
☎ 905 / 672 82 33

CH

Kärcher AG
Industriestraße 16
8108 Dällikon
☎ 0844 85 08 63

CZ

Kärcher spol. s r.o.
Za Mototechnou
155 00 Praha 5 -Stodůlky
☎ 02 / 652 16 65

D

Alfred Kärcher GmbH & Co.
Service-Center Gissigheim
Im Gewerbegebiet 2
97953 Königheim-Gissigheim
☎ 07195 / 903 20 65

DK

Kärcher Rengøringsystemer A/S
Gejlhavgård 5
6000 Kolding
☎ 70 20 66 67

E

Kärcher S.A.
Pol. Industrial Font del Radium
Calle Doctor Trueta 6-7
08400 Granollers (Barcelona)
☎ 93 / 846 44 47

F

Kärcher S.A.
5, avenue des Coquelicots
Z.A. des Petits Carreaux
94865 Bonneuil-sur-Marne
☎ 01 / 43 99 67 70

FIN

Kärcher OY
Yrittäjätie 17
01800 Klaukkala
☎ 09 / 87 91 94 00

GB

Kärcher (UK) Ltd.
Kärcher House
Beaumont Road
Banbury, Oxon, OX16 1TB
☎ 01295 / 752000; 09066 / 800632

GR

Kärcher Cleaning Systems A.E.Α
31-33 Nikitara Str. &
Konstantinoupoleos Str.
136 71 Acharnes
☎ 010 / 23 16 153

H

Kärcher Hungaria KFT
Tormásrét ut 2.
2051 Biatorbagy
☎ 23 / 53 00

HK

Kärcher Limited
Unit 10, 17/F., APEC Plaza
49 Hoi Yuen Road,
Kwun Tong, Kowloon,
Hong Kong
☎ 23 57 58 63

I

Kärcher S.p.A.
Via Elvezia 4
21050 Cantello (VA)
☎ 848 - 99 88 77

IRL

Kärcher Limited (Ireland)
12 Willow Business Park
Nangor Road
Clondalkin
Dublin 12
☎ 01 / 409 77 77

J

Kärcher (Japan) Co., Ltd.
Irene Kärcher Building
No.2, Matsusaka-Daira 3-chome
Taiwa-cho, Kurokawa-gun
Miyagi, 981-3408
☎ 022 / 344 31 40

MAL

Kärcher Cleaning Systems Sdn Bhd
No.8 Jalan Serindit 2
Bandar Puchong Jaya
47100 Puchong, Selangor
☎ 03 / 5882 1148

MEX

Kärcher México, SA de CV
Av. Gustavo Baz sur No. 29 C
Col. Naucalpan Centro
C.P. 53000 Municipio de Naucalpan
☎ 01-800-024-1313

N

Kärcher AS
Gjerdrumsvei 4
0409 Oslo
☎ 22 / 02 44 00

NL

Kärcher B.V.
Postbus 474
4870 AL ETTEN-LEUR
☎ 0499 / 37 54 45

NZ

Kärcher Limited
12 Ron Driver Place
East Tamaki, Auckland
☎ 09 / 274 46 03

P

Neoparts-Comércio
e Indústria Automóvel, Lda.
Largo Vitorino Damásio. 10
1200 Lisboa
☎ 21 / 395 0040

PL

Kärcher Poland Ltd. Sp. z o.o.
Ul. Stawowa 140
31-346 Kraków
☎ 012 / 63 97 222

PRC

BKC Equipment Co., Ltd.
No 16, Hong Da Bei Lu
Economic & Technological Dev. Area
Beijing 100176
☎ 010 / 67 88 16 53

S

Kärcher AB
Tagenevägen 31
42502 Hisings-Kärä
☎ 031 / 57 73 00

SGP

Kärcher Asia Pacific Pte. Ltd.
30 Toh Guan Road, #07-05
Singapore 608840
☎ 065 / 6897 1811

TR

Kärcher Servis Ticaret A.S.
9 Eylül Mahallesi
307 Sokak No. 6
Gaziemir / Izmir
☎ 0232 / 252 07 08

TWN

Kärcher Limited
5F/6. No. 7
Wu-Chuan 1st Road
Taipei County, ROC
☎ 02 / 22 99 96 26

UAE

Kärcher FZE
Jebel Ali Free Zone
RA 8, XB 1, Jebel Ali, Dubai
☎ 04 / 8836 776

USA

Alfred Kärcher, Inc
2170 Satellite Blvd, Suite 350
Duluth, GA 30097
☎ 678-935-4545; 877-527-2437

ZA

Kärcher (Pty) Ltd.
P.O. Box 11818
Vorna Valley 1686
☎ 011 / 466 24 34

102002



KÄRCHER

<http://www.karcher.com>