

# Technische Daten

		HDS 7/12
<b>Netzanschluss</b>		
Spannung	V	230
Stromart	Hz	1~ 50
Anschlussleistung	kW	3,4
Absicherung (träge)	A	16
Maximal zulässige Netzimpedanz	Ohm	(0,321+j0,200)
<b>Wasseranschluss</b>		
Zulauftemperatur (max.)	°C	30
Zulaufmenge (min.)	l/h (l/min)	1000 (16,7)
Saughöhe aus offenem Behälter (20 °C)	m	0,5
Zulaufdruck (max.)	MPa (bar)	1 (10)
<b>Leistungsdaten</b>		
Fördermenge Wasser	l/h (l/min)	350-700 (5,8-11,7)
Arbeitsdruck Wasser (mit Standarddüse)	MPa (bar)	3-12 (30-120)
Max. Betriebsüberdruck (Sicherheitsventil)	MPa (bar)	15 (150)
Fördermenge Dampfbetrieb	l/h (l/min)	330-360 (5,5-6)
Max. Arbeitsdruck Dampfbetrieb (mit Dampfdüse)	MPa (bar)	3,2 (32)
Teile-Nr. Dampfdüse	--	2.885-039.0
Max. Arbeitstemperatur Heißwasser	°C	95
Arbeitstemperatur Dampfbetrieb	°C	155
Reinigungsmittelansaugung	l/h (l/min)	0-45 (0-0,75)
Brennerleistung	kW	53
Maximaler Heizölverbrauch	kg/h	4,6
Rückstoßkraft der Handspritzpistole (max.)	N	17,9
<b>Geräuschemission</b>		
Schalldruckpegel (EN 60704-1)	dB(A)	70
Garantierter Schalleistungspegel (2000/14/EC)	dB(A)	88
<b>Gerätevibrationen</b>		
Schwingungsgesamtwert (ISO 5349)		
Handspritzpistole	m/s <sup>2</sup>	1,1
Strahlrohr	m/s <sup>2</sup>	3,4
<b>Betriebsstoffe</b>		
Brennstoff	--	Heizöl EL oder Diesel
Ölmenge	l	0,75
Ölsorte	--	0W40
<b>Maße und Gewichte</b>		
Länge x Breite x Höhe	mm	1330 x 750 x 1060
Gewicht ohne Zubehör, M/S	kg	146
Gewicht ohne Zubehör, MX/SX	kg	154
Brennstofftank	l	25
Reinigungsmitteltank	l	10+20

## Technical specifications

		HDS 7/12
<b>Main Supply</b>		
Voltage	V	230
Current type	Hz	1~ 50
Connected load	kW	3,4
Protection (slow)	A	16
Maximum allowed net impedance	Ohm	(0,321+j0,200)
<b>Water connection</b>		
Max. feed temperature	°C	30
Min. feed volume	l/h (l/min)	1000 (16,7)
Suck height from open container (20 °C)	m	0,5
Max. feed pressure	MPa (bar)	1 (10)
<b>Performance data</b>		
Water flow rate	l/h (l/min)	350-700 (5,8-11,7)
Operating pressure of water (using standard nozzle)	MPa (bar)	3-12 (30-120)
Max. excess operating pressure (safety valve)	MPa (bar)	15 (150)
Steam flow rate	l/h (l/min)	330-360 (5,5-6)
Max. operating pressure for working with steam (using steam nozzle)	MPa (bar)	3,2 (32)
Part no. of steam nozzle	--	2.885-039.0
Max. operating temperature of hot water	°C	95
Working temperature steam operation	°C	155
Detergent suck in	l/h (l/min)	0-45 (0-0,75)
Burner performance	kW	53
Maximum consumption of heating oil	kg/h	4,6
Max. recoil force of hand spray gun	N	17,9
<b>Noise emission</b>		
Sound pressure level (EN 60704-1)	dB(A)	70
Guaranteed sound power level (2000/14/EC)	dB(A)	88
<b>Machine vibrations</b>		
		Vibration total value (ISO 5349)
Hand spraygun	m/s <sup>2</sup>	1,1
Spray lance	m/s <sup>2</sup>	3,4
<b>Fuel</b>		
Fuel	--	Fuel oil EL or Diesel
Amount of oil	l	0,75
Oil grade	--	0W40
<b>Dimensions and weights</b>		
Length x width x height	mm	1330 x 750 x 1060
Weight without attachments, M/S	kg	146
Weight without attachments, MX/SX	kg	154
Fuel tank	l	25
Detergent Tank	l	10+20

## Caractéristiques techniques

		HDS 7/12
<b>Raccordement au secteur</b>		
Tension	V	230
Type de courant	Hz	1~ 50
Puissance de raccordement	kW	3,4
Protection (à action retardée)	A	16
Impédance du circuit maximale admissible	Ohms	(0,321+j0,200)
<b>Arrivée d'eau</b>		
Température d'alimentation (max.)	°C	30
Débit d'alimentation (min.)	l/h (l/min)	1000 (16,7)
Hauteur d'aspiration à partir du réservoir ouvert (20 °C)	m	0,5
Pression d'alimentation (max.)	MPa (bars)	1 (10)
<b>Performances</b>		
Débit d'eau	l/h (l/min)	350-700 (5,8-11,7)
Pression de service de l'eau (avec buse standard)	MPa (bars)	3-12 (30-120)
Pression maximale de marche (clapet de sécurité)	MPa (bars)	15 (150)
Débit du fonctionnement à vapeur	l/h (l/min)	330-360 (5,5-6)
Pression de service max. du fonctionnement à vapeur (avec buse vapeur)	MPa (bars)	3,2 (32)
N° de pièce de la buse vapeur	--	2.885-039.0
Température de service max de l'eau chaude	°C	95
Température de service du fonctionnement à vapeur	°C	155
Aspiration de détergent	l/h (l/min)	0-45 (0-0,75)
Puissance du brûleur	kW	53
Consommation maximale de fuel:	kg/h	4,6
Force de réaction max. de la poignée-pistolet	N	17,9
<b>Emissions sonores</b>		
Niveau de pression acoustique (EN 60704-1)	dB(A)	70
Niveau de puissance sonore garanti (2000/14/EC)	dB(A)	88
<b>Vibrations de l'appareil</b>	Valeur globale de vibrations (ISO 5349)	
Poignée-pistolet	m/s <sup>2</sup>	1,1
Lance	m/s <sup>2</sup>	3,4
<b>Carburants</b>		
Combustible	--	Fuel EL ou diesel
Quantité d'huile	l	0,75
Types d'huile	--	0W40
<b>Dimensions et poids</b>		
Longueur x largeur x hauteur	mm	1330 x 750 x 1060
Poids sans accessoire, M/S	kg	146
Poids sans accessoire, MX/SX	kg	154
Réservoir à combustible	l	25
Réservoir de détergent	l	10+20

## Dati tecnici

		HDS 7/12
<b>Collegamento alla rete</b>		
Tensione	V	230
Tipo di corrente	Hz	1~ 50
Potenza allacciata	kW	3,4
Protezione (ritardo di fusibile)	A	16
Massima impedenza di rete consentita	Ohm	(0,321+j0,200)
<b>Collegamento idrico</b>		
Temperatura in entrata (max.)	°C	30
Portata (min.)	l/h (l/min)	1000 (16,7)
Livello di aspirazione da contenitori aperti (20°C)	m	0,5
Pressione in entrata (max.)	MPa (bar)	1 (10)
<b>Prestazioni</b>		
Portata acqua	l/h (l/min)	350-700 (5,8-11,7)
Pressione di esercizio - acqua (con ugello standard)	MPa (bar)	3-12 (30-120)
Sovrapressione massima (valvola di sicurezza)	MPa (bar)	15 (150)
Portata, funzionamento a vapore	l/h (l/min)	330-360 (5,5-6)
Pressione max. di esercizio, funzionamento a vapore (con ugello a vapore)	MPa (bar)	3,2 (32)
Codice componente ugello vapore	--	2.885-039.0
Quantità max. operativa funzionamento ad acqua calda	°C	95
Temperatura di esercizio, funzionamento a vapore	°C	155
Aspirazione detergente	l/h (l/min)	0-45 (0-0,75)
Potenza bruciatore	kW	53
Consumo massimo gasolio	kg/h	4,6
Max. forza repulsiva pistola a spruzzo (max.)	N	17,9
<b>Emissione sonora</b>		
Pressione acustica (EN 60704-1)	dB(A)	70
Livello di potenza sonora garantito (2000/14/CE)	dB(A)	88
<b>Vibrazioni meccaniche</b>	Valore totale vibrazioni (ISO 5349)	
Pistola a spruzzo	m/s <sup>2</sup>	1,1
Lancia	m/s <sup>2</sup>	3,4
<b>Carburante e sostanze aggiuntive</b>		
Combustibile	--	Gasolio EL o Diesel
Quantità olio	l	0,75
Tipo di olio:	--	0W40
<b>Dimensioni e pesi</b>		
Lunghezza x larghezza x Altezza	mm	1330 x 750 x 1060
Peso senza accessori, M/S	kg	146
Peso senza accessori, MX/SX	kg	154
Serbatoio combustibile	l	25
Serbatoio detergente	l	10+20

## Technische gegevens

		HDS 7/12
<b>Spanningaansluiting</b>		
Spanning	V	230
Stroomsoort	Hz	1~ 50
Aansluitvermogen	kW	3,4
Zekering (trage)	A	16
Maximum toegelaten netimpedantie	Ohm	(0,321+j0,200)
<b>Wateraansluiting</b>		
Toevoertemperatuur (max.)	°C	30
Toevoerhoeveelheid (min.)	l/h (l/min)	1000 (16,7)
Zuighoogte uit open reservoir (20 °C)	m	0,5
Toevoerdruk (max.)	MPa (bar)	1 (10)
<b>Capaciteit</b>		
Volume water	l/h (l/min)	350-700 (5,8-11,7)
Werkdruk water (met standaardsproeier)	MPa (bar)	3-12 (30-120)
Max. bedrijfsoverdruk (veiligheidsklep)	MPa (bar)	15 (150)
Volume stoomwerking	l/h (l/min)	330-360 (5,5-6)
Max. werkdruk stoomwerking (met stoomsproeier)	MPa (bar)	3,2 (32)
Onderdelen-nr. Stoomsproeier	--	2.885-039.0
Max. werktemperatuur heet water	°C	95
Werktemperatuur stoomwerking	°C	155
Aanzuiging reinigingsmiddel	l/h (l/min)	0-45 (0-0,75)
Brandvermogen	kW	53
Maximaal verbruik stookolie	kg/u	4,6
Reactiedruk van het handspuitpistool (max.)	N	17,9
<b>Geluidsemissie</b>		
Geluidsdrukniveau (EN 60704-1)	dB(A)	70
Gegarandeerd geluidsdrukniveau (2000/14/EC)	dB(A)	88
<b>Apparaattrillingen</b>		
		Totale bewegingswaarde (ISO 5349)
Handspuitpistool	m/s <sup>2</sup>	1,1
Staalbuis	m/s <sup>2</sup>	3,4
<b>Bedrijfsstoffen</b>		
Brandstof	--	Stookolie EL of diesel
Oliehoeveelheid	l	0,75
Oliesoort	--	0W40
<b>Maten en gewichten</b>		
Lengte x breedte x hoogte	mm	1330 x 750 x 1060
Gewicht zonder accessoires, M/S	kg	146
Gewicht zonder accessoires, MX/SX	kg	154
Brandstofreservoir	l	25
Reinigingsmiddelreservoir	l	10+20

## Datos técnicos

		HDS 7/12
<b>Conexión de red</b>		
Tensión	V	230
Tipo de corriente	Hz	1~ 50
Potencia conectada	kW	3,4
Fusible de red (inerte)	A	16
Impedancia de red máxima permitida	Ohm	(0,321+j0,200)
<b>Conexión de agua</b>		
Temperatura de entrada (máx.)	°C	30
Velocidad de alimentación (mín.)	l/h (l/min)	1000 (16,7)
Altura de aspiración desde el depósito abierto (20 °C)	m	0,5
Presión de entrada (máx.)	MPa (bar)	1 (10)
<b>Potencia y rendimiento</b>		
Caudal, agua	l/h (l/min)	350-700 (5,8-11,7)
Presión de trabajo agua (con boquilla estándar)	MPa (bar)	3-12 (30-120)
Sobrepresión de servicio máxima (válvula de seguridad)	MPa (bar)	15 (150)
Caudal, accionamiento por vapor	l/h (l/min)	330-360 (5,5-6)
Presión de trabajo máx accionamiento por vapor (con boquilla de salida de vapor)	MPa (bar)	3,2 (32)
No. de pieza boquilla de salida de vapor	--	2.885-039.0
Temperatura de trabajo máx. agua caliente	°C	95
Temperatura de trabajo, accionamiento por vapor	°C	155
Aspiración de detergente	l/h (l/min)	0-45 (0-0,75)
Potencia del quemador	kW	53
Consumo máximo de fuel	kg/h	4,6
Fuerza de retroceso de la pistola pulverizadora manual (máx.)	N	17,9
<b>Emisión sonora</b>		
Nivel de presión acústica (EN 60704-1)	dB(A)	70
Nivel de potencia acústica garantizado (2000/14/CE)	dB(A)	88
<b>Vibraciones del aparato</b>		Valor total de la vibración (ISO 5349)
Pistola pulverizadora manual	m/s <sup>2</sup>	1,1
Lanza dosificadora	m/s <sup>2</sup>	3,4
<b>Combustibles</b>		
Material combustible	--	Aceite combustible EL o Diesel
Cantidad de aceite	l	0,75
Tipo de aceite	--	0W40
<b>Medidas y pesos</b>		
Longitud x anchura x altura	mm	1330 x 750 x 1060
Peso sin accesorios, M/S	kg	146
Peso sin accesorios, MX/SX	kg	154
Depósito de carburante	l	25
Depósito de detergente	l	10+20

## Dados técnicos

		<b>HDS 7/12</b>
<b>Ligação à rede</b>		
Tensão	V	230
Tipo de corrente	Hz	1~ 50
Potência da ligação	kW	3,4
Protecção de rede ( fusível de acção lenta)	A	16
Impedância da rede máx. permitida	Ohm	(0,321+j0,200)
<b>Ligação de água</b>		
Temperatura de admissão (máx.)	°C	30
Quantidade de admissão (mín.)	l/h (l/min)	1000 (16,7)
Altura de aspiração dum recipiente aberto (20 °C).	m	0,5
Pressão de admissão (máx.)	MPa (bar)	1 (10)
<b>Dados relativos à potência</b>		
Vazão, água	l/h (l/min)	350-700 (5,8-11,7)
Pressão de serviço da água (com bocal padrão)	MPa (bar)	3-12 (30-120)
Máx. pressão de serviço admissível (válvula de segurança)	MPa (bar)	15 (150)
Vazão, operação a vapor	l/h (l/min)	330-360 (5,5-6)
Pressão máx. de serviço na operação a vapor (com bocal a vapor)	MPa (bar)	3,2 (32)
Ref <sup>o</sup> bocal de vapor	--	2.885-039.0
Temperatura máx. de serviço da água quente	°C	95
Temperatura de serviço operação a vapor	°C	155
Aspiração de detergente	l/h (l/min)	0-45 (0-0,75)
Potência do queimador	kW	53
Consumo máximo do óleo combustível	kg/h	4,6
Força de recuo (máx.) da pistola manual	N	17,9
<b>Emissão de ruído</b>		
Nível de pressão acústica (EN 60704-1)	dB(A)	70
Nível de potência acústica garantido (2000/14/EC)	dB(A)	88
<b>Vibrações da máquina</b>		
		Valor total de vibração (ISO 5349)
Pistola pulverizadora manual	m/s <sup>2</sup>	1,1
Lança	m/s <sup>2</sup>	3,4
<b>Produtos de consumo</b>		
Combustível	--	Óleo combustível extra leve ou gasóleo
Quantidade de óleo	l	0,75
Tipo de óleo	--	0W40
<b>Medidas e pesos</b>		
Comprimento x Largura x Altura	mm	1330 x 750 x 1060
Peso sem acessórios, M/S	kg	146
Peso sem acessórios, MX/SX	kg	154
Tanque de combustível	l	25
Reservatório de detergente	l	10+20

# Tekniske data

		HDS 7/12
<b>Nettilslutning</b>		
Spænding	V	230
Strømtype	Hz	1~ 50
Tilslutningseffekt	kW	3,4
Sikring (forsinket)	A	16
Maksimalt tilladelig netimpedans	Ohm	(0,321+j0,200)
<b>Vandtilslutning</b>		
Forsyningstemperatur, maks.	°C	30
Forsyningsmængde, min.	l/h (l/min)	1000 (16,7)
Sugehøjde ud fra åbn beholder (20 °C)	m	0,5
Tilførselstryk, maks.	MPa (bar)	1 (10)
<b>Ydelsesdata</b>		
Kapacitet, vand	l/h (l/min)	350-700 (5,8-11,7)
Arbejdstryk vand (med standarddyse)	MPa (bar)	3-12 (30-120)
Maks. driftsovertryk (sikkerhedsventil)	MPa (bar)	15 (150)
Kapacitet dampdrift	l/h (l/min)	330-360 (5,5-6)
Max. arbejdsdruk dampdrift (med dampdyse)	MPa (bar)	3,2 (32)
Partnr. dampdyse	--	2.885-039.0
Max. arbejdsdruk varmt vand	°C	95
Arbejdstemperatur dampdrift	°C	155
Indsugning rensmiddel	l/h (l/min)	0-45 (0-0,75)
Brænderkapacitet	kW	53
Maksmalt fyringsolieforbrug	kg/h	4,6
Sprøjtetolens tilbagestødkraft max.	N	17,9
<b>Støjemission</b>		
Lydtryksniveau (EN 60704-1)	dB(A)	70
Garanteret lydtryksniveau (2000/14/EC)	dB(A)	88
<b>Maskinvibrationer</b>		
		Total svingningsværdi (ISO 5349)
Håndsprøjtetipistol	m/s <sup>2</sup>	1,1
Strålerør	m/s <sup>2</sup>	3,4
<b>Driftsstoffer</b>		
Brændstof	--	Fyringsolie EL eller diesel
Oliemængde	l	0,75
Olietype:	--	0W40
<b>Mål og vægt</b>		
Længde x bredde x højde	mm	1330 x 750 x 1060
Vægt uden tilbehør, M/S	kg	146
Vægt uden tilbehør, MX/SX	kg	154
Brændstoftank	l	25
Rensmiddel tank	l	10+20



## Tekniske data

		HDS 7/12
<b>Nettilkobling</b>		
Spenning	V	230
Strømtype	Hz	1~ 50
Kapasitet	kW	3,4
Sikringer (trege)	A	16
Maks. tillatt nettimpedanse	Ohm	(0,321+j0,200)
<b>Vanntilkobling</b>		
Vanntilførsels-temperatur (max)	°C	30
Tilførselsmengde (min)	l/time (l/min)	1000 (16,7)
Sugehøyde fra åpen beholder 20 °C	m	0,5
Tilførselstrykk (max)	MPa (bar)	1 (10)
<b>Effektspesifikasjoner</b>		
Vannmengde	l/time (l/min)	350-700 (5,8-11,7)
Arbeidstrykk vann (med standarddyse)	MPa (bar)	3-12 (30-120)
Maks. driftstrykk (sikkerhetsventil)	MPa (bar)	15 (150)
Vannmengde dampdrift	l/time (l/min)	330-360 (5,5-6)
Maks. arbeidstrykk dampdrift (med dampdyse)	MPa (bar)	3,2 (32)
Best.nr. dampdyse	--	2.885-039.0
Maks. arbeidstemperatur varmtvann	°C	95
Arbeidstemperatur dampdrift	°C	155
Rengjøringsmiddeloppsug	l/time (l/min)	0-45 (0-0,75)
Brennereffekt	kW	53
Maksimal fyringsoljeforbruk	kg/h	4,6
Rekylkraft høytrykkspistol (maks.)	N	17,9
<b>Støy</b>		
Støynivå (EN 60704-1)	dB(A)	70
Garantert støynivå (2000/14/EU)	dB(A)	88
<b>Maskinvibrasjon</b>		
		Svingningsverdi iht. ISO 5349
Høytrykkspistol	m/s <sup>2</sup>	1,1
Strålerør	m/s <sup>2</sup>	3,4
<b>Driftsmidler</b>		
Drivstoff	--	Fyringsolje EL eller diesel
Oljemengde	l	0,75
Oljetyper	--	0W40
<b>Mål og vekt</b>		
Lengde x bredde x høyde	mm	1330 x 750 x 1060
Vekt uten tilbehør, M/S	kg	146
Vekt uten tilbehør, MX/SX	kg	154
Drivstofftank	l	25
Rengjøringsmiddel-tank	l	10+20

NO

## Tekniska data

		HDS 7/12
<b>Nätförsörjning</b>		
Spänning	V	230
Strömart	Hz	1~ 50
Anslutningseffekt	kW	3,4
Säkringar (tröga)	A	16
Maximalt tillåten nätimpedans	Ohm	(0,321+j0,200)
<b>Vattenanslutning</b>		
Inmatningstemperatur (max.)	°C	30
Inmatningsmängd (min.)	l/t (l/min)	1000 (16,7)
Sughöjd ur öppen behållare (20 °C)	m	0,5
Inmatningsstryck (max.)	MPa (bar)	1 (10)
<b>Prestanda</b>		
Matningsmängd, vatten	l/t (l/min)	350-700 (5,8-11,7)
Arbetstryck vatten (med standardmunstycke)	MPa (bar)	3-12 (30-120)
Max. driftövertryck (säkerhetsventil)	MPa (bar)	15 (150)
Matningsmängd, ångdrift	l/t (l/min)	330-360 (5,5-6)
Max. arbetstryck ångdrift (med ångmunstycke)	MPa (bar)	3,2 (32)
Artikelnr. ångmunstycke	--	2.885-039.0
Max. arbetstemperatur varmvatten	°C	95
Arbetstemperatur, ångdrift	°C	155
Insugning av rengöringsmedel	l/t (l/min)	0-45 (0-0,75)
Brännareffekt	kW	53
Maximal förbrukning av värmeledningsolja	kg/t	4,6
Handsprutans rekylkraft (max.)	N	17,9
<b>Bulleremission</b>		
Ljudtrycksnivå (EN 60704-1)	dB (A)	70
Garanterad ljudtrycksnivå (2000/14/EC)	dB (A)	88
<b>Maskinvibrationer</b>		
Handspruta	m/s <sup>2</sup>	1,1
Spolrör	m/s <sup>2</sup>	3,4
<b>Drivmedel</b>		
Bränsle	--	Värmeolja EL, eller diesel
Oljemängd	l	0,75
Oljesorter	--	0W40
<b>Mått och vikt</b>		
Längd x Bredd x Höjd	mm	1330 x 750 x 1060
Vikt utan tillbehör, M/S	kg	146
Vikt utan tillbehör, MX/SX	kg	154
Bränsletank	l	25
Rengöringsmedelstank	l	10+20

## Tekniset tiedot

		HDS 7/12
<b>Verkkoliitäntä</b>		
Jännite	V	230
Virtatyyppe	Hz	1~ 50
Liitosjohto	kW	3,4
Sulake (hidas)	A	16
Suurin sallittu verkkovastus	Ohmia	(0,321+j0,200)
<b>Vesiliitäntä</b>		
Tulolämpötila (maks.)	°C	30
Tulomäärä (min.)	l/h (l/min)	1000 (16,7)
Imukorkeus otettaessa vettä avosäiliöstä (veden lämpötila 20°C )	m	0,5
Tulopaine (maks.)	MPa (bar)	1 (10)
<b>Suoritustiedot</b>		
Syöttömäärä, vesi	l/h (l/min)	350-700 (5,8-11,7)
Käyttöpaine, vesi (vakiosuuttimella)	MPa (bar)	3-12 (30-120)
Maks. käyttöpaine (varmuusventtiili)	MPa (bar)	15 (150)
Syöttömäärä, höyrykäyttö	l/h (l/min)	330-360 (5,5-6)
Maks. käyttöpaine, höyrykäyttö (höyrysuuttimella)	MPa (bar)	3,2 (32)
Osa-nro Höyrysuutin	--	2.885-039.0
Maks. työskentelylämpötila, kuuma vesi	°C	95
Työskentelylämpötila, höyrykäyttö	°C	155
Puhdistusaineen imeminen	l/h (l/min)	0-45 (0-0,75)
Polttimen teho	kW	53
Maksimi lämmitysöljykulutus	kg/h	4,6
Maks. käsiruiskupistoolin takaiskuvoima	N	17,9
<b>Melupäästö</b>		
Äänen painetaso (standardi EN 60704-1)	dB(A)	70
Taattu äänen tehotaso (2000/14/EC)	dB(A)	88
<b>Laitteen tärinät</b>		
		Tärinän kokonaisarvo (ISO 5349)
Käsiruiskupistooli	m/s <sup>2</sup>	1,1
Suihkuputki	m/s <sup>2</sup>	3,4
<b>Käyttöaineet</b>		
Polttoaine	--	Polttoöljy EL tai diesel-polttoaine
Öljyn määrä	l	0,75
Öljyn laatu	--	0W40
<b>Mitat ja painot</b>		
Pituus x leveys x korkeus	mm	1330 x 750 x 1060
Paino ilman varusteita, M/S	kg	146
Paino ilman varusteita, MX/SX	kg	154
Polttoainesäiliö	l	25
Puhdistusainesäiliö	l	10+20

## Τεχνικά χαρακτηριστικά

		HDS 7/12
<b>Ηλεκτρικό δίκτυο</b>		
Τάση	V	230
Ρεύμα	Hz	1~ 50
Ισχύς σύνδεσης	kW	3,4
Ασφάλεια (αδρανής)	A	16
Μέγιστη επιτρεπόμενη αντίσταση δικτύου	Ohm	(0,321+j0,200)
<b>Σύνδεση νερού</b>		
Θερμοκρασία προσαγωγής (μέγ.)	°C	30
Ποσότητα προσαγωγής (ελάχ.)	l/h (l/min)	1000 (16,7)
Μανομετρικό ύψος από ανοιχτό δοχείο, 20 °C	m	0,5
Πίεση προσαγωγής (μέγ.)	MPa (bar)	1 (10)
<b>Επιδόσεις</b>		
Διακινούμενη ποσότητα νερού	l/h (l/min)	350-700 (5,8-11,7)
Πίεση εργασίας νερού (με στάνταρ ακροφύσιο)	MPa (bar)	3-12 (30-120)
Μέγ. υπερπίεση λειτουργίας (βαλβίδα ασφαλείας)	MPa (bar)	15 (150)
Παροχή σε λειτουργία με ατμό	l/h (l/min)	330-360 (5,5-6)
Μέγ. πίεση εργασίας σε λειτουργία με ατμό (με ακροφύσιο ατμού)	MPa (bar)	3,2 (32)
Κωδ. ανταλλ. ακροφύσιο ατμού	--	2.885-039.0
Μέγ. θερμοκρασία εργασίας καυτού νερού	°C	95
Θερμοκρασία λειτουργίας, λειτουργία με ατμό	°C	155
Αναρρόφηση απορρυπαντικού	l/h (l/min)	0-45 (0-0,75)
Ισχύς καυστήρα	kW	53
Μέγιστη κατανάλωση πετρελαίου	kg/h	4,6
Ισχύς οπισθοδρόμησης πιστολέτου χειρός (μέγ.)	N	17,9
<b>Εκπομπές θορύβου</b>		
Στάθμη ηχητικής πίεσης (EN 60704-1)	dB(A)	70
Εγγυημένη στάθμη ηχητικής ισχύος (2000/14/EK)	dB(A)	88
<b>Κραδασμοί συσκευής</b>		Συνολική τιμή κραδασμών (ISO 5349)
Πιστολέτο χειρός	m/s <sup>2</sup>	1,1
σωλήνας εκτόξευσης	m/s <sup>2</sup>	3,4
<b>Υλικά λειτουργίας</b>		
Καύσιμο	--	Πετρέλαιο θέρμανσης EL ή ντίζελ
Ποσότητα λαδιού	l	0,75
Τύπος λαδιού	--	0W40
<b>Διαστάσεις και βάρη</b>		
Μήκος x Πλάτος x Ύψος	mm	1330 x 750 x 1060
Βάρος χωρίς εξαρτήματα, M/S	kg	146
Βάρος χωρίς εξαρτήματα, MX/SX	kg	154
Δεξαμενή καυσίμου	l	25
Δοχείο απορρυπαντικού	l	10+20

## Teknik Bilgiler

		HDS 7/12
<b>Elektrik bağlantısı</b>		
Gerilim	V	230
Elektrik türü	Hz	1~ 50
Bağlantı gücü	kW	3,4
Şigorta (gecikmeli)	A	16
İzin verilen maksimum şebeke empedansı	Ohm	(0,321+j0,200)
<b>Su bağlantısı</b>		
Besleme sıcaklığı (maks.)	°C	30
Besleme miktar	l/saat (l/dakika)	1000 (16,7)
Açık depodan emme yüksekliği (20 °C)	m	0,5
Besleme bas	MPa (bar)	1 (10)
<b>Performans değerleri</b>		
Su besleme miktarı	l/saat (l/dakika)	350-700 (5,8-11,7)
Su çalışma basıncı (standart memeye)	MPa (bar)	3-12 (30-120)
Maksimum çalışma aşırı basıncı (emniyet valfi)	MPa (bar)	15 (150)
Buhar modunda besleme miktarı	l/saat (l/dakika)	330-360 (5,5-6)
Buhar modunda maksimum çalışma basıncı (buhar memesiyle)	MPa (bar)	3,2 (32)
Parça No.; Buhar memesi	--	2.885-039.0
Maksimum sıcak su çalışma sıcaklığı	°C	95
Buhar modundaki çalışma sıcaklığı	°C	155
Temizlik maddesi emme	l/saat (l/dakika)	0-45 (0-0,75)
Brülör gücü	kW	53
Maksimum sıcak yağ tüketimi	kg/saat	4,6
El püskürtme tabancasının geri tepme kuvveti (maks.)	N	17,9
<b>Ses emisyonu</b>		
Ses şiddeti seviyesi (EN 60704-1)	dB(A)	70
Garanti edilmiş ses güç seviyesi (2000/14/EC)	dB(A)	88
<b>Cihaz titreşimleri</b>		Toplam titreşim değeri (ISO 5349)
El püskürtme tabancası	m/s <sup>2</sup>	1,1
Püskürtme borusu	m/s <sup>2</sup>	3,4
<b>İşletme maddeleri</b>		
Yanıcı madde	--	Isıtma yağı EL ya da dizel
Yağ miktarı	l	0,75
Yağ türü	--	0W40
<b>Ölçüler ve ağırlıklar</b>		
Uzunluk x Genişlik x Yükseklik	mm	1330 x 750 x 1060
Aksesuarsız ağırlık, M/S	kg	146
Aksesuarsız ağırlık, MX/SX	kg	154
Yanıcı madde deposu	l	25
Temizlik maddesi deposu	l	10+20

## Технические данные

		HDS 7/12
<b>Электропитание</b>		
Напряжение	В	230
Вид тока	Гц	1~ 50
Потребляемая мощность	кВт	3,4
Предохранитель (инертный)	А	16
Максимально допустимое сопротивление сети	Ом	(0,321+j0,200)
<b>Подключение водоснабжения</b>		
Температура подаваемой воды (макс.)	°С	30
Количество подаваемой воды (мин.)	л/ч (л/мин)	1000 (16,7)
Высота всоса из открытого бака (20 °С)	м	0,5
Давление напора (макс.)	МПа (бар)	1 (10)
<b>Данные о производительности</b>		
Производительность при работе с водой	л/ч (л/мин)	350-700 (5,8-11,7)
Рабочее давление воды (со стандартной форсункой)	МПа (бар)	3-12 (30-120)
Макс. рабочее давление (предохранительный клапан)	МПа (бар)	15 (150)
Производительность при работе с паром	л/ч (л/мин)	330-360 (5,5-6)
Макс. рабочее давление воды (со стандартной форсункой)	МПа (бар)	3,2 (32)
№ детали паровой форсунки	--	2.885-039.0
Макс. рабочая температура горячей воды	°С	95
Рабочая температура при работе с паром	°С	155
Всасывание моющего средства	л/ч (л/мин)	0-45 (0-0,75)
Мощность горелки	кВт	53
Максимальный расход топлива	кг/ч	4,6
Сила отдачи ручного пистолета-распылителя (макс.)	Н	17,9
<b>Уровень шума</b>		
Уровень шума (EN 60704-1)	дБ(А)	70
Гарантируемый уровень шума (2000/14/ЕС)	дБ(А)	88
<b>Вибрация прибора</b>		Общее значение колебаний (ISO 5349)
Ручной пистолет-распылитель	м/с <sup>2</sup>	1,1
Струйная трубка	м/с <sup>2</sup>	3,4
<b>Рабочие вещества</b>		
Топливо	--	Мазут EL или дизельное топливо
Объем масла	л	0,75
Вид масла	--	0W40
<b>Размеры и массы</b>		
Длина x ширина x высота	мм	1330 x 750 x 1060
Вес без принадлежностей, M/S	кг	146
Вес без принадлежностей, MX/SX	кг	154
Топливный бак	л	25
Бак для моющего средства	л	10+20

## Műszaki adatok

		HDS 7/12
<b>Hálózati csatlakozókábel</b>		
Feszültség	V	230
Aramfajta	Hz	1~ 50
Csatlakozási teljesítmény	kW	3,4
Elektromos biztosíték (lomha)	A	16
Maximális megengedett hálózati impedancia	Ohm	(0,321+j0,200)
<b>Vízcsatlakozás</b>		
Hozzáfolyási hőmérséklet (max.)	°C	30
Hozzáfolyási mennyiség (min.)	l/h (l/min)	1000 (16,7)
Szívásmagasság nyitott tartályból (20 °C)	m	0,5
Hozzáfolyási nyomás (max.)	MPa (bar)	1 (10)
<b>Teljesítményre vonatkozó adatok</b>		
Szállított vízmennyiség	l/h (l/min)	350-700 (5,8-11,7)
Víz munkanyomása (standard szórófejjel)	MPa (bar)	3-12 (30-120)
Max. üzemi túlnyomás (biztonsági szelep)	MPa (bar)	15 (150)
Szállított mennyiség gőzüzem	l/h (l/min)	330-360 (5,5-6)
Max. munkanyomás gőz üzem (gőz szórófejjel)	MPa (bar)	3,2 (32)
Alkatrész szám gőz fűvoka	--	2.885-039.0
Max. munkahőmérséklet forró víz	°C	95
Munkahőmérséklet gőz üzem	°C	155
Tisztítószér felszívás	l/h (l/min)	0-45 (0-0,75)
Égőfej teljesítmény	kW	53
Maximális fűtőolaj felhasználás	kg/h	4,6
A kézi szórópisztoly visszalökőereje (max.)	N	17,9
<b>Zaj kibocsátás</b>		
Hangnyomás szint (EN 60704-1)	dB(A)	70
Garantált hangteljesítmény szint (EN 200014)	dB(A)	88
<b>Készülék vibráció</b>		
Rezgés összérték (ISO 5349)		
Kézi szórópisztoly	m/s <sup>2</sup>	1,1
Sugárcső	m/s <sup>2</sup>	3,4
<b>Üzemanyagok</b>		
Tüzelőanyag	--	Fűtőolaj EL vagy dízel
Olaj mennyiség	l	0,75
Olaj fajta	--	0W40
<b>Méreték és súly</b>		
hosszúság x szélesség x magasság	mm	1330 x 750 x 1060
Súly tartozékok nélkül, M/S	kg	146
Súly tartozékok nélkül, MX/SX	kg	154
Tüzelőanyag tartály	l	25
Tisztítószér tartály	l	10+20

## Technické údaje

		HDS 7/12
<b>Síťové vedení</b>		
Napětí	V	230
Druh proudu	Hz	1~ 50
Příkon	kW	3,4
Pojistka (pomalá)	A	16
Maximálně přípustná impedance sítě	ohmů	(0,321+j0,200)
<b>Přívod vody</b>		
Teplota přívodu (max.)	°C	30
Přiváděné množství (min.)	l/h (l/min)	1000 (16,7)
Sací výška z otevřené nádoby (20 °C)	m	0,5
Přívodní tlak (max.)	MPa (bar)	1 (10)
<b>Výkonnostní parametry</b>		
Čerpané množství vody	l/h (l/min)	350-700 (5,8-11,7)
Provozní tlak vody (se standardní tryskou)	MPa (bar)	3-12 (30-120)
Max. provozní přetlak (bezpečnostní ventil)	MPa (bar)	15 (150)
Čerpané množství parního provozu	l/h (l/min)	330-360 (5,5-6)
Max. provozní tlak při provozu s párou (s parní tryskou)	MPa (bar)	3,2 (32)
Díl č. parní tryska	--	2.885-039.0
Max. pracovní teplota horké vody	°C	95
Pracovní teplota parního provozu	°C	155
Sání čisticího prostředku	l/h (l/min)	0-45 (0-0,75)
Výkon hořáku	kW	53
Maximální spotřeba topného oleje	kg/hod	4,6
Síla zpětného nárazu vysokotlaké pistole (max.)	N	17,9
<b>Emise hluku</b>		
Hladina akustického tlaku (EN 60704-1)	dB (A)	70
Garantovaná hladina akustického výkonu (2000/14/ES)	dB (A)	88
<b>Přístrojové vibrace</b>		Celková hodnota kmitání (ISO 5349)
Ruční stříkácí pistole	m/s <sup>2</sup>	1,1
Proudová trubice	m/s <sup>2</sup>	3,4
<b>Provozní látky</b>		
Palivo	--	Topný olej EL nebo nafta
Množství	l	0,75
Druh	--	0W40
<b>Rozměry a hmotnost</b>		
Délka x Šířka x Výška	mm	1330 x 750 x 1060
Hmotnost bez příslušenství, M/S	kg	146
Hmotnost bez příslušenství, MX/SX	kg	154
Palivová nádrž	l	25
Čistidlová nádrž	l	10+20



## Tehnični podatki

		HDS 7/12
<b>Omrežni priključek</b>		
Napetost	V	230
Vrsta toka	Hz	1~ 50
Priključna moč	kW	3,4
Zaščita (inertna)	A	16
Maksimalno dopustna omrežna impedanca	Ohm	(0,321+j0,200)
<b>Vodni priključek</b>		
Temperatura dotoka (maks.)	°C	30
Količina dotoka (min.)	l/h (l/min)	1000 (16,7)
Sesalna višina iz odprte posode (20 °C)	m	0,5
Pritisk dotoka (maks.)	MPa (bar)	1 (10)
<b>Podatki o zmogljivosti</b>		
Pretok vode	l/h (l/min)	350-700 (5,8-11,7)
Delovni tlak vode (s standardno šobo)	MPa (bar)	3-12 (30-120)
Maks. obratovalni nadtak (varnostni ventil)	MPa (bar)	15 (150)
Pretok pri obratovanju s paro	l/h (l/min)	330-360 (5,5-6)
Maks. delovni tlak obratovanja s paro (s parno šobo)	MPa (bar)	3,2 (32)
Št. dela parne šobe	--	2.885-039.0
Maks. delovna temperatura vroče vode	°C	95
Delovna temperatura obratovanja s paro	°C	155
Sesanje čistila	l/h (l/min)	0-45 (0-0,75)
Moč gorilnika	kW	53
Maksimalna poraba kurilnega olja	kg/h	4,6
Povratna udarna sila ročne brizgalne pištole (maks.)	N	17,9
<b>Emisija hrupa</b>		
Raven zvočnega tlaka (EN 60704-1)	dB(A)	70
Zajamčena raven zvočne moči (2000/14/ES)	dB(A)	88
<b>Vibracije naprave</b>		
Skupna vrednost nihanja (ISO 5349)		
Ročna brizgalna pištola	m/s <sup>2</sup>	1,1
Brizgalna cev	m/s <sup>2</sup>	3,4
<b>Goriva</b>		
Gorivo	--	EL kurilno olje ali dizel
Količina olja	l	0,75
Vrsta olja	--	0W40
<b>Mere in teža</b>		
Dolžina x širina x višina	mm	1330 x 750 x 1060
Teža brez pribora, M/S	kg	146
Teža brez pribora, MX/SX	kg	154
Rezervoar za gorivo	l	25
Rezervoar za čistilo	l	10+20

## Dane techniczne

		HDS 7/12
<b>Przyłącze sieciowe</b>		
Napięcie	V	230
Rodzaj prądu	Hz	1~ 50
Pobór mocy	kW	3,4
Zabezpieczenie (zwłoczne)	A	16
Maksymalna dopuszczalna impedancja sieci	Ohm	(0,321+j0,200)
<b>Przyłącze wody</b>		
Temperatura doprowadzenia (maks.)	°C	30
Ilość doprowadzenia (min.)	l/h (l/min)	1000 (16,7)
Wysokość ssania z otwartego zbiornika (20°C)	m	0,5
Ciśnienie dopływowe (maks.)	MPa (bar)	1 (10)
<b>Parametry robocze</b>		
Przepływ wody	l/h (l/min)	350-700 (5,8-11,7)
Ciśnienie robocze wody (z dyszą standardową)	MPa (bar)	3-12 (30-120)
Maks. naddciśnienie robocze (zawór bezpieczeństwa)	MPa (bar)	15 (150)
Przepływ przy czyszczeniu parą	l/h (l/min)	330-360 (5,5-6)
Maks. ciśnienie robocze przy czyszczeniu parą (z wykorzystaniem dyszy parowej)	MPa (bar)	3,2 (32)
Nr części dysza parowa	--	2.885-039.0
Maks. temperatura gorącej wody	°C	95
Temperatura robocza przy czyszczeniu parą	°C	155
Zasysanie środka czyszczącego	l/h (l/min)	0-45 (0-0,75)
Moc palnika	kW	53
Maksymalne ciśnienie oleju opałowego	kg/h	4,6
Siła odrzutu pistoletu natryskowego (maks.)	N	17,9
<b>Emisja hałasu</b>		
Poziom ciśnienia akustycznego (EN 60704-1)	dB (A)	70
Gwarantowany poziom mocy akustycznej (2000/14/WE)	dB (A)	88
<b>Drgania urządzenia</b>		Łączna wartość wibracji (ISO 5349)
Ręczny pistolet natryskowy	m/s <sup>2</sup>	1,1
Lanca	m/s <sup>2</sup>	3,4
<b>Materiały eksploatacyjne</b>		
Paliwo	--	Olej opałowy lekki EL lub olej napędowy
Ilość oleju	l	0,75
Gatunek oleju	--	0W40
<b>Wymiary i ciężary</b>		
Dług. x szer. x wys.	mm	1330 x 750 x 1060
Ciężar bez akcesoriów, M/S	kg	146
Ciężar bez akcesoriów, MX/SX	kg	154
Zbiornik paliwa	l	25
Zbiornik środka czyszczącego	l	10+20

## Date tehnice

		HDS 7/12
<b>Conexiunea la rețeaua de curent</b>		
Tensiune	V	230
Tipul curentului	Hz	1~ 50
Puterea absorbită	kW	3,4
Siguranță fuzibilă (lentă)	A	16
Impedanța maximă admisă a rețelei	ohmi	(0,321+j0,200)
<b>Racordul de apă</b>		
Temperatura de circulare (max.)	°C	30
Debitul de circulare (min.)	l/h (l/min)	1000 (16,7)
Înălțime de aspirare din rezervor deschis (20 °C)	m	0,5
Presiunea de circulare (max.)	MPa (bar)	1 (10)
<b>Caracteristicile de performanță</b>		
Debit apă	l/h (l/min)	350-700 (5,8-11,7)
Presiune de lucru apă (cu duză standard)	MPa (bar)	3-12 (30-120)
Suprapresiunea maximă de regim (supapă de siguranță)	MPa (bar)	15 (150)
Debit regim de funcționare cu aburi	l/h (l/min)	330-360 (5,5-6)
Presiune de lucru regim cu aburi (cu duză de aburi)	MPa (bar)	3,2 (32)
Nr. piesă duză de aburi	--	2.885-039.0
Temperatura de lucru max. apă caldă	°C	95
Temperatura de lucru regim de funcționare cu aburi	°C	155
Aspirarea soluției de curățat	l/h (l/min)	0-45 (0-0,75)
Putere arzător	kW	53
Consumul maxim de păcură	kg/h	4,6
Recul max. al pistolului manual de stropit	N	17,9
<b>Emisia de zgomote</b>		
Nivelul de presiune acustică (EN 60704-1)	dB (A)	70
Nivelul puterii acustice garantate (2000/14/CE)	dB (A)	88
<b>Vibrații aparat</b>		
Valoare totală oscilații (ISO 5349)		
Pistol manual de stropit	m/s <sup>2</sup>	1,1
Lance	m/s <sup>2</sup>	3,4
<b>Substanțe tehnologice</b>		
Combustibil	--	Păcură EL sau motorină
Cantitatea de ulei	l	0,75
Tipul de ulei	--	0W40
<b>Dimensiuni și masa</b>		
Lungime x lățime x înălțime	mm	1330 x 750 x 1060
Greutatea fără accesorii, M/S Eco	kg	146
Greutatea fără accesorii, MX/SX Eco	kg	154
Rezervorul de combustibil	l	25
Rezervorul pentru soluția de curățat	l	10+20

## Technické údaje

		HDS 7/12
<b>Zapojenie siete</b>		
Napätie	V	230
Druh prúdu	Hz	1~ 50
Pripojovací výkon	kW	3,4
Poistka (zotrvačná)	A	16
Maximálne prípustná sieťová impedancia	Ohmov	(0,321+j0,200)
<b>Pripojenie vody</b>		
Prívodná teplota (max.)	°C	30
Prívodné množstvo (min.)	l/h (l/min)	1000 (16,7)
Sacia výška z otvoreného zásobníka (20 °C)	m	0,5
Prívodný tlak (max.)	MPa (bar)	1 (10)
<b>Výkonové parametre</b>		
Dopravované množstvo vody	l/h (l/min)	350-700 (5,8-11,7)
Pracovný tlak vody (so štandardnou tryskou)	MPa (bar)	3-12 (30-120)
Max. prevádzkový pretlak (poistný ventil)	MPa (bar)	15 (150)
Dopravované množstvo pary	l/h (l/min)	330-360 (5,5-6)
Max. pracovný tlak pary (s parnou tryskou)	MPa (bar)	3,2 (32)
Čís. dielu parnej dýzy	--	2.885-039.0
Max. pracovná teplota horúcej vody	°C	95
Pracovná teplota pary	°C	155
Nasávanie čistiaceho prostriedku	l/h (l/min)	0-45 (0-0,75)
Výkon horáka	kW	53
Maximálna spotreba vykurovacieho oleja	kg/h	4,6
Reaktívna sila ručnej striekacej pištole (max.)	N	17,9
<b>Emisie hluku</b>		
Hladina akustického tlaku (EN 60704-1)	dB (A)	70
Zaručená hladina akustického výkonu (2000/14/EC)	dB (A)	88
<b>Vibrácie prístroja</b>	Celková hodnota kmitania (ISO 5349)	
Ručná striekacia pištoľ	m/s <sup>2</sup>	1,1
Rozstrekovacia rúrka	m/s <sup>2</sup>	3,4
<b>Prevádzkové látky</b>		
Palivo	--	Vykurovací olej alebo nafta
Množstvo oleja	l	0,75
Druh oleja	--	0W40
<b>Rozmery a hmotnosť</b>		
Dĺžka x Šírka x Výška	mm	1330 x 750 x 1060
Hmotnosť bez príslušenstva, M/S	kg	146
Hmotnosť bez príslušenstva, MX/SX	kg	154
Nádrž na palivo	l	25
Nádrž čistiaceho prostriedku	l	10+20

## Tehnički podaci

		HDS 7/12
<b>Priključak na električnu mrežu</b>		
Napon	V	230
Vrsta struje	Hz	1~ 50
Priključna snaga	kW	3,4
Osigurač (inertni)	A	16
Maksimalno dozvoljena impedancija	Ohm	(0,321+j0,200)
<b>Priključak za vodu</b>		
Dovodna temperatura (maks.)	°C	30
Dovodni protok (min.)	l/h (l/min)	1000 (16,7)
Visina usisavanja iz otvorenih posuda (20°C)	m	0,5
Dovodni tlak (maks.)	MPa (bar)	1 (10)
<b>Podaci o snazi</b>		
Protok vode	l/h (l/min)	350-700 (5,8-11,7)
Radni tlak vod (sa standardnom mlaznicom)	MPa (bar)	3-12 (30-120)
Maks. radni nadtlak (sigurnosni ventil)	MPa (bar)	15 (150)
Protok pare	l/h (l/min)	330-360 (5,5-6)
Maks. radni tlak pare (s mlaznicom za paru)	MPa (bar)	3,2 (32)
Dio-br. mlaznica za paru	--	2.885-039.0
Maks.radna temperatura vruće vode	°C	95
Radna temperatura pare	°C	155
Usisavanje sredstva za pranje	l/h (l/min)	0-45 (0-0,75)
Snaga plamenika	kW	53
Maksimalna potrošnja loživog ulja	kg/h	4,6
Povratna udarna sila ručne prskalice (maks.)	N	17,9
<b>Emisija buke</b>		
Razina zvučnog tlaka (EN 60704-1)	dB(A)	70
Zajamčena razina zvučne snage (2000/14/EZ)	dB(A)	88
<b>Vibracije stroja</b>		
		Ukupna vrijednost oscilacija (ISO 5349)
Ručna prskalica	m/s <sup>2</sup>	1,1
Cijev za prskanje	m/s <sup>2</sup>	3,4
<b>Radni mediji</b>		
Gorivo	--	Ložno ulje EL ili dizel
Količina ulja	l	0,75
Vrsta ulja	--	0W40
<b>Dimenzije i težine</b>		
Duljina x širina x visina	mm	1330 x 750 x 1060
Težina bez pribora, M/S	kg	146
Težina bez pribora, MX/SX	kg	154
Spremnik za gorivo	l	25
Spremnik za deterđent	l	10+20

## Tehnički podaci

		HDS 7/12
<b>Priključak na električnu mrežu</b>		
Napon	V	230
Vrsta struje	Hz	1~ 50
Priključna snaga	kW	3,4
Osigurač (inertni)	A	16
Maksimalno dozvoljena impedancija	Ohm	(0,321+j0,200)
<b>Priključak za vodu</b>		
Dovodna temperatura (maks.)	°C	30
Dovodni protok (min.)	l/h (l/min)	1000 (16,7)
Visina usisavanja iz otvorenih posuda (20°C)	m	0,5
Dovodni pritisak (maks.)	MPa (bar)	1 (10)
<b>Podaci o snazi</b>		
Količina protoka vode	l/h (l/min)	350-700 (5,8-11,7)
Radni pritisak vode (sa standardnom mlaznicom)	MPa (bar)	3-12 (30-120)
Maks. radni nadpritisak (sigurnosni ventil)	MPa (bar)	15 (150)
Količina protoka kod rada sa parom	l/h (l/min)	330-360 (5,5-6)
Max. radni pritisak kod rada sa parom (sa mlaznicom za paru)	MPa (bar)	3,2 (32)
Mlaznica za paru deo br.	--	2.885-039.0
Maksimalna radna temperatura	°C	95
Radna temperatura kod rada na paru	°C	155
Usisavanje deterdženta	l/h (l/min)	0-45 (0-0,75)
Snaga gorionika	kW	53
Maksimalna potrošnja mazuta	kg/h	4,6
Povratna udarna sila ručne prskalice (maks.)	N	17,9
<b>Emisija buke</b>		
Nivo zvučnog pritiska (EN 60704-1)	dB(A)	70
Garantovani nivo zvučne snage (2000/14/EZ)	dB(A)	88
<b>Vibracije uređaja</b>	Ukupna vrednost oscilacija (ISO 5349)	
Ručna prskalice	m/s <sup>2</sup>	1,1
Cev za prskanje	m/s <sup>2</sup>	3,4
<b>Radni mediji</b>		
Gorivo	--	Ložno ulje EL ili dizel
Količina ulja	l	0,75
Vrsta ulja	--	0W40
<b>Dimenzije i težine</b>		
Dužina x širina x visina	mm	1330 x 750 x 1060
Težina bez pribora, M/S	kg	146
Težina bez pribora, MX/SX	kg	154
Rezervoar za gorivo	l	25
Rezervoar za deterdžent	l	10+20

## Технически данни

		HDS 7/12
<b>Присъединяване към мрежата</b>		
Напрежение	V	230
Вид ток	Hz	1~ 50
Присъединителна мощност	kW	3,4
Предпазител (ленив)	A	16
Максимално допустимо пълно напрежение на мрежата	Ohm	(0,321+j0,200)
<b>Захранване с вода</b>		
Температура на постъпващата вода (макс.)	°C	30
Дебит за постъпващата вода (мин.)	л/ч (л/мин)	1000 (16,7)
Височина на засмукване от отворения съд (20 °C)	м	0,5
Налягане на постъпващата вода (макс.)	MPa (bar)	1 (10)
<b>Данни за мощността</b>		
Дебит вода	л/ч (л/мин)	350-700 (5,8-11,7)
Работно налягане вода (със стандартна дюза)	MPa (bar)	3-12 (30-120)
Макс. работно свръхналягане (предпазен клапан)	MPa (bar)	15 (150)
Дебит режим с пара	л/ч (л/мин)	330-360 (5,5-6)
Макс. работно налягане режим с пара (с парна дюза)	MPa (bar)	3,2 (32)
Части № парна дюза	--	2.885-039.0
Макс. работна температура гореща вода	°C	95
Работна температура режим с пара	°C	155
Засмукване на почистващо средство	л/ч (л/мин)	0-45 (0-0,75)
Горивна мощност	kW	53
Максимален разход на нафта	кг/ч	4,6
Сила на отпора на пистолета за ръчно пръскане (макс.)	N	17,9
<b>Шумни емисии</b>		
Допустимо ниво на шум (EN 60704-1)	dB(A)	70
Гарантирано ниво на шум (2000/14/EC)	dB(A)	88
<b>Вибрации на уреда</b>	Обща стойност вибрации (ISO 5349)	
Пистолет за ръчно пръскане	м/сек <sup>2</sup>	1,1
Тръба за разпръскване	м/сек <sup>2</sup>	3,4
<b>Горивни материали</b>		
Гориво	--	Нафта EL или дизел
Количество на маслото	л	0,75
Вид масло	--	0W40
<b>Мерки и тегла</b>		
Дължина x ширина x височина	мм	1330 x 750 x 1060
Тегло без принадлежности, M/S	кг	146
Тегло без принадлежности, MX/SX	кг	154
Резервоар гориво	л	25
Резервоар почистващ препарат	л	10+20

## Tehnilised andmed

		HDS 7/12
<b>Võrguühendus</b>		
Pinge	V	230
Voolu liik	Hz	1~ 50
Tarbitav võimsus	kW	3,4
Kaitse (inaktiivne)	A	16
Maksimaalselt lubatav võrguimpedants	oomi	(0,321+j0,200)
<b>Veevõtuühendus</b>		
Juurdeoolava vee temperatuur (max)	°C	30
Juurdeoolu hulk (min)	l/h (l/min)	1000 (16,7)
Imemiskõrgus lahtisest anumast (20°C)	m	0,5
Juurdeoolurõhk (max)	MPa (baar)	1 (10)
<b>Jõudluse andmed</b>		
Vee pumpamiskogus	l/h (l/min)	350-700 (5,8-11,7)
Vee töösurve (standardotsakuga)	MPa (baar)	3-12 (30-120)
Maksimaalne tööülerõhk (ohutusventiil)	MPa (baar)	15 (150)
Pumpamiskogus auruga töötades	l/h (l/min)	330-360 (5,5-6)
Maks. töösurve auruga töötades (auruotsakuga)	MPa (baar)	3,2 (32)
Detaili nr. auruotsak	--	2.885-039.0
Kuuma vee maks. töötemperatuur	°C	95
Töötemperatuur auruga töötades	°C	155
Puhastusvahendi sisse imemine	l/h (l/min)	0-45 (0-0,75)
Põleti võimsus	kW	53
Maksimaalne kütteõli kulu	kg/h	4,6
Pesupüstoli tagasilöögi jõud (maks.)	N	17,9
<b>Müraemissioon</b>		
Helirõhupeel (EN 60704-1)	dB(A)	70
Garanteeritud helijõupeel (2000/14/EÜ)	dB(A)	88
<b>Seadme vibratsioonid</b>		
Võnkumiskoguväärtus (ISO 5349)		
Pesupüstol	m/s <sup>2</sup>	1,1
Joatoru	m/s <sup>2</sup>	3,4
<b>Kütusained</b>		
Kütus	--	Kütteõli EL või diisel
Õlikogus	l	0,75
Õlisort	--	0W40
<b>Mõõtmed ja kaalud</b>		
pikkus x laius x kõrgus	mm	1330 x 750 x 1060
Kaal ilma tarvikuteta, M/S	kg	146
Kaal koos tarvikutega, MX/SX	kg	154
Kütusepaak	l	25
Puhastusvahendi paak	l	10+20



## Tehniskie dati

		HDS 7/12
<b>Elektrības pieslēgums</b>		
Spriegums	V	230
Strāvas veids	Hz	1~ 50
Pieslēguma jauda	kW	3,4
Drošinātāji (inerti)	A	16
Maksimāli pieļaujamā tīkla pretestība	omi	(0,321+j0,200)
<b>Ūdensapgāde</b>		
Pievadāmā ūdens temperatūra (maks.)	°C	30
Pievadāmā ūdens daudzums (min.)	l/h (l/min)	1000 (16,7)
Sūkšanas augstums no atklātās tvertnes (20°C)	m	0,5
Pievadāmā ūdens spiediens (maks.)	MPa (bar)	1 (10)
<b>Tehniskie dati attiecībā uz jaudu</b>		
Ūdens sūkņēšanas daudzums	l/h (l/min)	350-700 (5,8-11,7)
Ūdens darba spiediens (ar standarta sprauslu)	MPa (bar)	3-12 (30-120)
Maks. darba spiediens (drošības vārsts)	MPa (bar)	15 (150)
Sūkņēšanas daudzums tvaika režīmā	l/h (l/min)	330-360 (5,5-6)
Maks. darba spiediens tvaika režīmā (ar tvaika sprauslu)	MPa (bar)	3,2 (32)
Tvaika sprauslas det. Nr.	--	2.885-039.0
Karstā ūdens maks. darba temperatūra	°C	95
Tvaika režīma darba temperatūra	°C	155
Tīrīšanas līdzekļa sūkņēšana	l/h (l/min)	0-45 (0-0,75)
Degļa jauda	kW	53
Maksimālais šķidrā kurināmā patēriņš	kg/h	4,6
Rokas smidzinātājpistoles atsietiena spēks (maks.)	N	17,9
<b>Trokšņu emisija</b>		
Trokšņu līmenis (EN 60704-1)	dB(A)	70
Garantētais trokšņu jaudas līmenis (2000/14/EK)	dB(A)	88
<b>Aparāta vibrācijas</b>		
		Svārstību summārais lielums (ISO 5349)
Rokas smidzinātājpistole	m/s <sup>2</sup>	1,1
Strūklas padeves caurule	m/s <sup>2</sup>	3,4
<b>Izejmateriāli</b>		
Degviela	--	Šķidrāis kurināmais EL vai dīzeļdegviela
Eļļas daudzums	l	0,75
Eļļas veids	--	0W40
<b>Izmēri un svars</b>		
Garums x platums x augstums	mm	1330 x 750 x 1060
Svars bez piederumiem, M/S	kg	146
Svars bez piederumiem, MX/SX	kg	154
Degvielas tvertne	l	25
tīrīšanas līdzekļa tvertne	l	10+20

## Techniniai duomenys

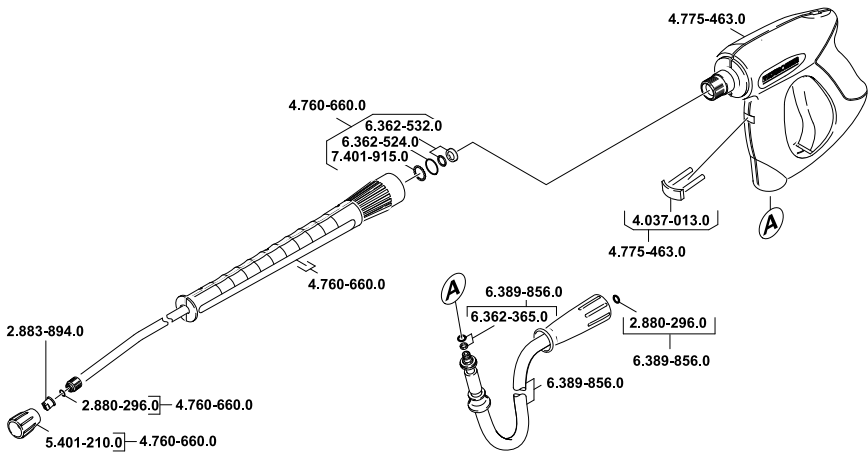
		HDS 7/12
<b>Elektros tinklo duomenys</b>		
Įtampa	V	230
Srovės rūšis	Hz	1~ 50
Prijungiamų įtaisų galia	kW	3,4
Saugiklis (inercinis)	A	16
Didžiausia leistina tinklo varža	omai	(0,321+j0,200)
<b>Vandens prijungimo antgalis</b>		
Maks. atitekančio vandens temperatūra	°C	30
Maž. atitekančio vandens kiekis	l/h (l/min)	1000 (16,7)
Siurbimo aukštis iš atvirų rezervuarų (20°C)	m	0,5
Maks. atitekančio vandens slėgis	MPa (bar)	1 (10)
<b>Galia</b>		
Vandens debitas	l/h (l/min)	350-700 (5,8-11,7)
Vandens darbo slėgis (naudojant įprastą purkštuką)	MPa (bar)	3-12 (30-120)
Didžiausias darbinis viršslėgis (apsauginis vožtuvas)	MPa (bar)	15 (150)
Debitas garų režime	l/h (l/min)	330-360 (5,5-6)
Didžiausias darbo slėgis garų režime (naudojant garų purkštuką)	MPa (bar)	3,2 (32)
Dalies Nr. Garų purkštukas	--	2.885-039.0
Didžiausia karšto vandens darbo temperatūra	°C	95
Darbo temperatūra garų režime	°C	155
Valymo priemonių siurbimas	l/h (l/min)	0-45 (0-0,75)
Degiklio galia	kW	53
Maksimalios mazuto sąnaudos	kg/h	4,6
Rankinio purškimo pistoleto sukuriama atitranka (didžiausia)	N	17,9
<b>Keliamas triukšmas</b>		
Triukšmo lygis (EN 60704-1)	dB(A)	70
Garantuotas triukšmo lygis (2000/14/EB)	dB(A)	88
<b>Prietaiso vibracija</b>		Bendroji svyravimo reikšmė (TSO 5349)
Rankinis purkštukas	m/s <sup>2</sup>	1,1
Purškimo antgalis	m/s <sup>2</sup>	3,4
<b>Eksplotacinės medžiagos</b>		
Degalai	--	Mazutas EL arba dyzelinas
Alyvos kiekis	l	0,75
Alyvos rūšis	--	0W40
<b>Matmenys ir masė</b>		
Ilgis x plotis x aukštis	mm	1330 x 750 x 1060
Masė be priedų, M/S	kg	146
Masė be priedų, MX/SX	kg	154
Degalų bakas	l	25
Valymo priemonių bakas	l	10+20

## Технічні характеристики

		HDS 7/12
<b>Під'єднання до мережі</b>		
Напруга	В	230
Тип струму	Гц	1~ 50
Загальна потужність	кВт	3,4
Запобіжник (інертний)	А	16
Максимальний допустимий опір мережі	Ом	(0,321+j0,200)
<b>Підключення водопостачання</b>		
Температура струменя (макс.)	°С	30
Об'єм, що подається (мін.)	л/г (л/хв.)	1000 (16,7)
Глибина всмоктування з відкритого контейнера (20 °С)	м	0,5
Тиск, що подається (макс.)	мПа (бар)	1 (10)
<b>Робочі характеристики</b>		
Продуктивність при роботі з водою	л/г (л/хв.)	350-700 (5,8-11,7)
Робочий тиск води (зі стандартною форсункою)	мПа (бар)	3-12 (30-120)
Макс. робочий тиск (запобіжний клапан)	мПа (бар)	15 (150)
Продуктивність при роботі з паром	л/г (л/хв.)	330-360 (5,5-6)
Макс. робочий тиск при роботі з паром (зі стандартною форсункою)	мПа (бар)	3,2 (32)
№ деталі парової форсунки	--	2.885-039.0
Макс. робоча температура гарячої води	°С	95
Робоча температура при роботі з паром	°С	155
Всмоктування миючого засобу	л/г (л/хв.)	0-45 (0-0,75)
Потужність пальника	кВт	53
Максимальна витрата палива	кг/год.	4,6
Сила віддачі пістолета-розпилювача (макс.)	Н	17,9
<b>Генерація шуму</b>		
Рівень звукового тиску (EN 60704-1)	дБ(А)	70
Гарантований рівень потужності звуку (2000/14/ЕС)	дБ(А)	88
<b>Вібрація пристрою</b>	Загальне значення коливання (ISO 5349)	
Ручний розпилювач	м/с <sup>2</sup>	1,1
Вихлопне сопло	м/с <sup>2</sup>	3,4
<b>Робочі матеріали</b>		
Паливо	--	Мазут EL або дизельне паливо
Кількість мастила	л	0,75
Вид мастила	--	0W40
<b>Розміри та вага</b>		
Довжина x ширина x висота	мм	1330 x 750 x 1060
Вага без аксесуарів, M/S	кг	146
Вага без аксесуарів, MX/SX	кг	154
Паливний бак	л	25
Бак для мийного засобу	л	10+20

UK

# HDS 7/12 -4M



5.963-601.0 12/09