



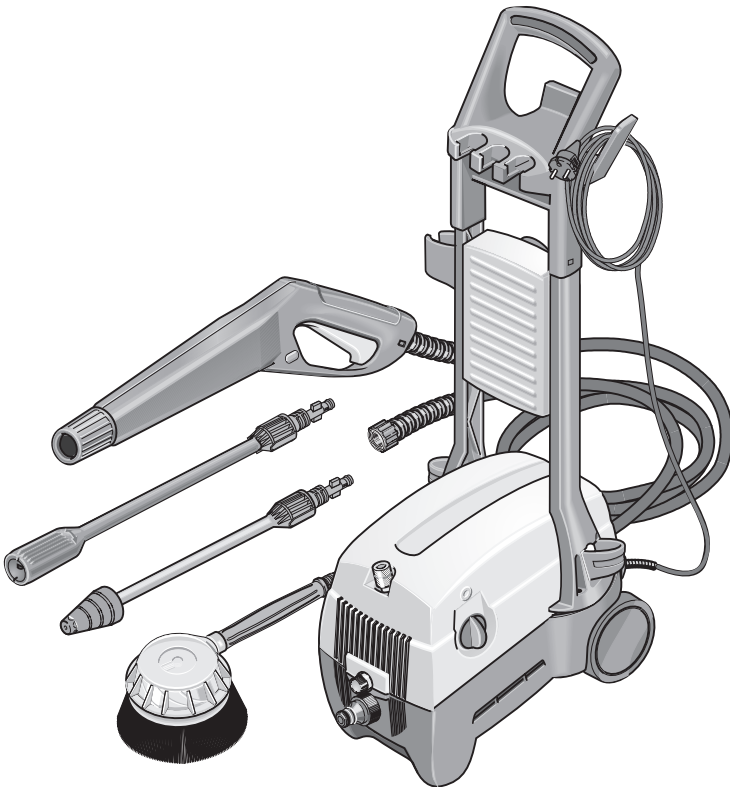
---

---

## **BEDIENUNGSANLEITUNG**

---

---



---

---

**ACHTUNG:** Das Gerät nicht in Betrieb nehmen, ohne die Bedienungsanleitung gelesen zu haben.

Wir danken Ihnen, daß Sie sich für diesen Hochdruckreiniger entschieden haben.

Dieser Hochdruckreiniger eignet sich ideal zum Reinigen von Fahrzeugen, Fassaden, Terrassen, Gartengeräten, Werkzeugen. Er ist nicht für gewerblichen Einsatz gebaut.

Mit dem Kauf haben Sie einen Anspruch auf die nachstehend aufgeführten Serviceleistungen erworben:

- Schnelle, kompetente und kostengünstige Reparatur durch unseren **Zentralen Reparatur-Service**

**Motoren Haid GmbH**

Antriebs- und Reinigungstechnik

Heerweg 53

71717 Beilstein

Telefon: 0 70 62/94 08 - 0

Fax: 0 70 62/94 08 19

<http://home.t-online.de/home/motoren.haid>

- Einfache und kostengünstige Rücksendung durch einen **Abhol-Service**.

Diese Leistungen sind im Garantiefall kostenlos!

Montag – Freitag: 8.00 Uhr – 17.00 Uhr

**SERVICE TELEFON 0 18 05 / 23 58 12**

**SERVICE FAX 0 18 05 / 23 58 11**

*gilt nur für Deutschland*

**Lesen Sie bitte diese Bedienungsanleitung vor in Betrieb nehmen Ihres Gerätes und beachten Sie besonders die Sicherheitshinweise!**

Die an dem Gerät angebrachten Warn- und Hinweisschilder geben wichtige Hinweise für den gefahrlosen Betrieb.

Neben den Hinweisen in der Betriebsanleitung sind die allgemeinen Sicherheits- und Unfallverhütungsvorschriften des Gesetzgebers zu berücksichtigen.

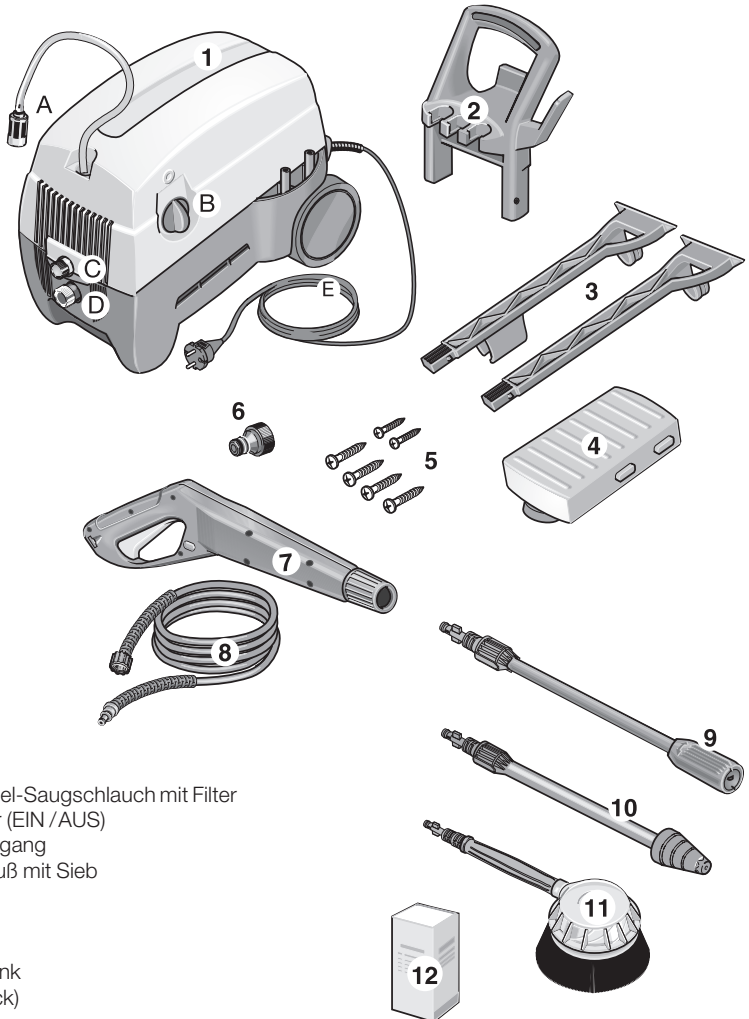


Dieses Symbol kennzeichnet alle für die Sicherheit wichtigen Anweisungen. Befolgen Sie diese immer, andernfalls können Verletzungen die Folge sein!

## Gerät auspacken

### Prüfen Sie den Lieferumfang!

Fehlen Teile oder stellen Sie eine Beschädigung fest, dann wenden Sie sich umgehend (bis spätestens 1 Woche nach Kaufdatum) an unser Servicetelefon.

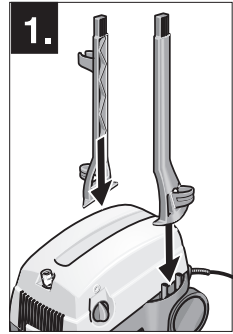


### Packliste

- 1 Hochdruckreiniger
- A - Reinigungsmittel-Saugschlauch mit Filter
- B - Geräteschalter (EIN / AUS)
- C - Hochdruckausgang
- D - Wasseranschluß mit Sieb
- E - Netzkabel
- 2 Transportgriff
- 3 Holme
- 4 Reinigungsmitteltank
- 5 Schrauben (6 Stück)
- 6 Kupplungsteil
- 7 Handspritzpistole
- 8 Hochdruckschlauch
- 9 Strahlrohr mit Druckregulierung
- 10 Strahlrohr mit Rotordüse
- 11 Rotierende Waschbürste
- 12 Reinigungsmittel Tabs (10 Stück)

## Transportgriff montieren

1. Stecken Sie die beiden Holme auf die Aufnahmen am Gerät.
2. Montieren Sie den Reinigungsmitteltank zwischen den Holmen.
3. Stecken Sie den Transportgriff auf die beiden Holme.
4. Befestigen Sie alles mit den mitgelieferten Schrauben.



## Elektrischer Anschluß

- ⚠ *Niemals defektes Netz- oder Verlängerungskabel verwenden. Wenn das Netzkabel dieses Gerätes beschädigt wird, muss es durch ein besonderes Netzkabel ersetzt werden, das vom Hersteller oder seinem Kundendienst erhältlich ist.*
- ⚠ *Achten Sie darauf, daß Netz- oder Verlängerungskabel nicht durch Überfahren, Quetschen, Zerren oder dergleichen verletzt oder beschädigt werden. Schützen Sie das Kabel vor Hitze, Öl und scharfen Kanten.*
- ⚠ *Den Netzstecker niemals mit nassen Händen anfassen. Die Verbindung Netzkabel/Verlängerungskabel darf nicht im Wasser liegen.*
- ⚠ *Alle stromführenden Teile im Arbeitsbereich müssen strahlwassergeschützt sein.*

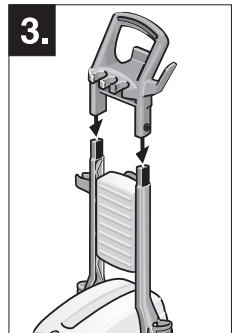
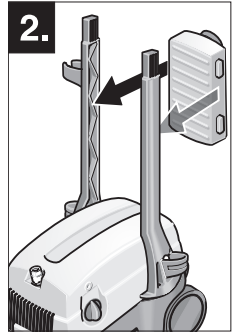
Den Hochdruckreiniger nur an Wechselstrom mit einer Spannung von 230V / 50Hz anschliessen. Die Spannung muß mit dem Typenschild des Gerätes übereinstimmen. Mindestabsicherung der Steckdose 10 A.

Zur Vermeidung von Elektronenfällen empfehlen wir Ihnen, Steckdosen mit vorgeschaltetem Fehlerstrom-Schutzschalter (max. 30 mA Nennauslöse-Stromstärke) zu benutzen.

Verwenden Sie im Freien nur dafür zugelassene und entsprechend gekennzeichnete Verlängerungskabel, die spritzwassergeschützt sind und einen ausreichenden Leitungsquerschnitt haben.

Kabellänge max.	10 m	30 m
Leitungsquerschnitt	3 x 1,5 mm <sup>2</sup>	3 x 2,5 mm <sup>2</sup>

Wickeln Sie das Verlängerungskabel immer ganz von der Kabeltrommel ab.



## Wasseranschluß

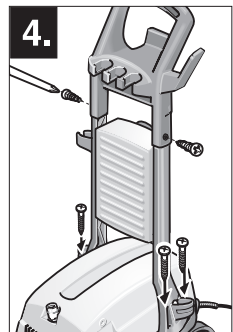
Die Wasserzufuhr darf 8 Liter/Minute nicht überschreiten; das Zulaufwasser darf eine max. Temperatur von 40 °C und einen max. Druck von 12 bar haben.

**Hinweis:** Das Gerät sollte über einen Rückflußverhinderer an das Trinkwasserleitungsnetz angeschlossen werden. Beachten Sie die Vorschriften Ihres Wasserversorgungsunternehmens.

**Wasserschlauch** (nicht im Lieferumfang):

Verwenden Sie einen gewebeverstärkten Schlauch mit einer handelsüblichen Schnellkupplung. Der Schlauch soll einen Innendurchmesser von mindestens 1/2 Zoll (13 mm) und eine Länge von mindestens 7m haben.

**Hinweis:** Schmutz im Zulaufwasser kann das Gerät beschädigen. Um dies zu verhindern, empfehlen wir die Verwendung eines Wasserfilters, Anschluß 3/4".

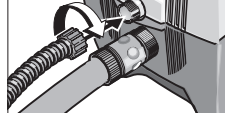
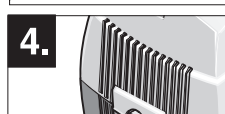
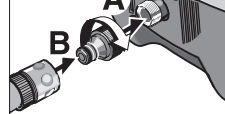
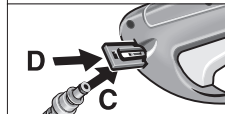
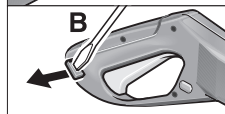
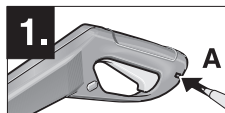
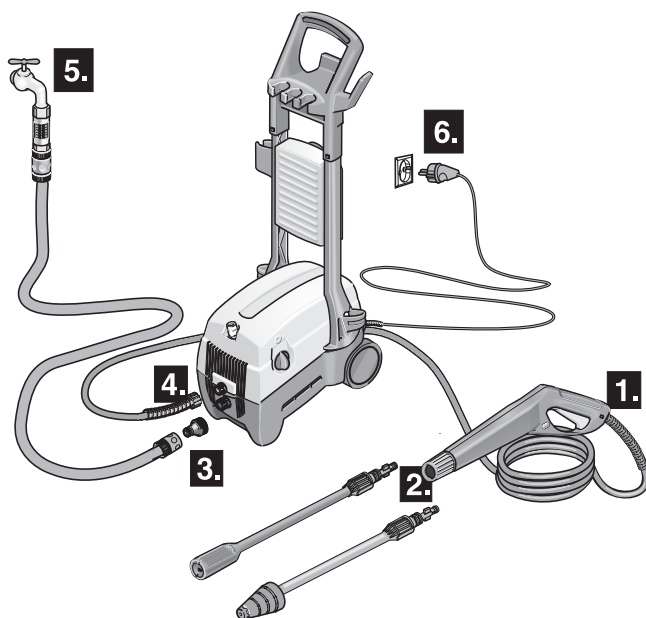


## Sicherheitshinweise

- Das Gerät und das Zubehör vor Benutzung auf ordnungsgemäßen Zustand und Betriebssicherheit prüfen. Falls der Zustand nicht einwandfrei ist, darf es nicht benutzt werden.
- Das Gerät muß einen standfesten Untergrund haben.
- Der Betrieb in explosionsgefährdeten Räumen ist untersagt.
- Beim Einsatz des Gerätes in Gefahrenbereichen (z. B. Tankstellen) sind die entsprechenden Sicherheitsvorschriften zu beachten.
- Das Gerät darf nicht von Kindern oder nichtunterwiesenen Personen betrieben werden.
- Der Benutzer hat das Gerät bestimmungsgemäß zu verwenden. Er hat die örtlichen Gegebenheiten zu berücksichtigen und beim Arbeiten mit dem Gerät auf Dritte, insbesondere Kinder, zu achten.
- **Warnung:** Das Gerät nicht verwenden, wenn sich andere Personen in Reichweite befinden, es sei denn, sie tragen Schutzkleidung.
- **Warnung:** Hochdruckstrahlen können bei unsachgemäßem Gebrauch gefährlich sein. Der Strahl darf nicht auf Personen, aktive elektrische Ausrüstung oder auf das Gerät selbst gerichtet werden.
- Den Strahl nicht auf sich selbst oder andere richten, um Kleidung oder Schuhwerk zu reinigen.
- Reinigungsarbeiten, bei denen ölhaltiges Abwasser entsteht z.B. Motorenwäsche, Unterbodenwäsche dürfen nur an Waschplätzen mit Ölabscheider durchgeführt werden.
- Niemals lösungsmittelhaltige Flüssigkeiten oder unverdünnte Säuren und Lösungsmittel ansaugen! Dazu zählen z.B. Benzin, Farbverdünner oder Heizöl. Der Sprühnebel ist hochentzündlich, explosiv und giftig. Kein Aceton, unverdünnte Säuren und Lösungsmittel, da sie die am Gerät verwendeten Materialien angreifen.
- Zur Gewährleistung der Sicherheit des Gerätes nur Original-Ersatzteile vom Hersteller oder vom Hersteller freigegebene Ersatzteile verwenden.
- **Warnung:** Hochdruckschläuche, Armaturen und Kupplungen sind wichtig für die Gerätesicherheit. Nur vom Hersteller empfohlene Hochdruckschläuche, Armaturen und Kupplungen verwenden.

## Inbetriebnahme

1. Ziehen Sie die Klammer aus der Handspritzpistole (A/B).  
Stecken Sie den Hochdruckschlauch in die Handspritzpistole (C).  
Drücken Sie die Klammer zurück in die Handspritzpistole und sichern Sie damit den Hochdruckschlauch (D).
2. Drücken Sie ein Strahlrohr (oder die Waschbürste) in den Bajonettanschluß der Handspritzpistole (A) und drehen Sie es danach um 90° bis es einrastet (B).
3. Schrauben Sie das Kupplungsteil auf den Wasseranschluß (A) des Gerätes. Drücken Sie die Schnellkupplung Ihres Wasserschlauchs auf die Kupplung des Wasseranschlusses (B). Die Kupplung muß einrasten.
4. Schließen Sie den Hochdruckschlauch am Hochdruckausgang an.  
**⚠** *Der Hochdruckschlauch darf nicht beschädigt sein (Berstgefahr). Ein beschädigter Hochdruckschlauch muß unverzüglich ausgetauscht werden. Wenden Sie sich in diesem Fall an unser Servicetelefon.*
5. Schließen Sie Ihren Wasserschlauch an die Wasserleitung an.  
Öffnen Sie den Wasserhahn vollständig.
6. Stecken Sie den Netzstecker in die Steckdose.



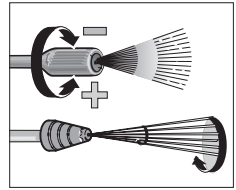
## Betrieb mit Hochdruck

### Strahlrohr mit Druckregulierung

Den Arbeitsdruck können Sie stufenlos einstellen, indem Sie das Strahlrohr außen verdrehen (+ / -).

### Strahlrohr mit Rotordüse

Ein mit hoher Drehzahl rotierender Rundstrahl erzeugt einen hohen Aufpralldruck und dadurch ein gutes Reinigungsergebnis, bei hartnäckigen Verschmutzungen.



1. Befestigen Sie ein Strahlrohr auf der Handspritzpistole.

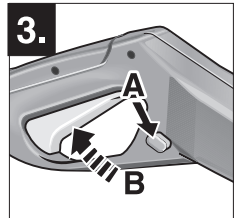
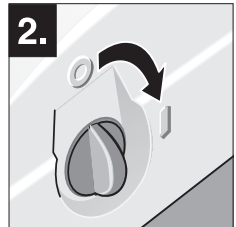
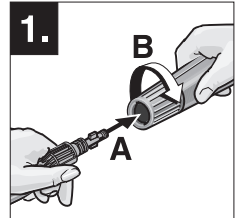
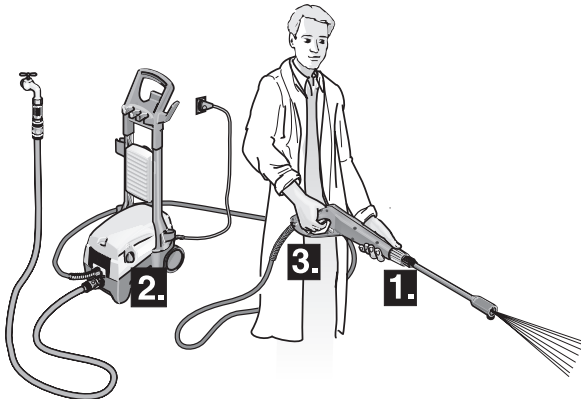
2. Schalten Sie das Gerät ein.

**Hinweis:** Das Gerät ist mit einem Druckschalter ausgestattet. Der Motor läuft nur an, wenn der Hebel der Pistole gezogen ist.

3. Entsichern Sie den Hebel der Pistole mit der Sicherungsrasten.

Ziehen Sie den Hebel der Pistole (B).

**Hinweis:** Der Hebel der Pistole darf bei Betrieb nicht festgeklammt werden.



⚠ Durch den austretenden Wasserstrahl an der Hochdruckdüse wirkt eine Rückstoßkraft auf die Pistole. Pistole und Strahlrohr deshalb gut festhalten.

⚠ Den Wasserstrahl nie auf Menschen, Tiere, das Gerät oder elektrische Teile richten.

⚠ Fahrzeugreifen/Reifenventile dürfen nur mit einem Mindestabstand von 30 cm gereinigt werden, sonst kann der Fahrzeugreifen/Reifenventil durch den Hochdruckstrahl beschädigt werden. Erstes Anzeichen hierfür ist eine Verfärbung des Reifens. Beschädigte Fahrzeugreifen/Reifenventile sind lebensgefährlich.

⚠ Beim Reinigen von lackierten Oberflächen ist ein Mindestabstand von 30 cm einzuhalten, um Beschädigungen zu vermeiden.

⚠ Asbesthaltige und andere Materialien, die gesundheitsgefährdende Stoffe enthalten, dürfen nicht abgespritzt werden.

⚠ Zum Schutz vor zurückspritzenden Teilen ist bei Bedarf eine geeignete Schutzkleidung zu tragen.





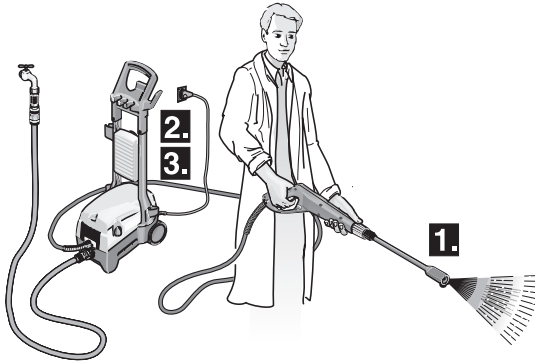
## Betrieb mit rotierender Waschbürste

Die rotierende Waschbürste ist besonders für die Autoreinigung geeignet.

1. Befestigen Sie die Waschbürste auf der Handspritzpistole.
2. siehe «Betrieb mit Hochdruck» Punkt 2. und Punkt 3.

## Betrieb mit Reinigungsmittel

1. Befestigen Sie das Strahlrohr mit Druckregulierung auf der Handspritzpistole und stellen Sie das Strahlrohr auf Niederdruck.
2. Verwenden Sie ein Reinigungsmittel-Tab je halbem Liter Leitungswasser. Werfen Sie die Reinigungsmittel-Tabs in den Reinigungsmittelbehälter und füllen Sie diesen mit Leitungswasser auf. Füllen Sie den Reinigungsmitteltank maximal mit 1,5 Liter (3 Tabs).  
**Hinweis:** Das Gerät kann auch mit handelsüblichem Reinigungsmittel für Hochdruckreiniger betrieben werden.
3. Stecken Sie den Reinigungsmittelsaugschlauch in den Reinigungsmitteltank.
4. Siehe «Betrieb mit Hochdruck» Punkt 2. und Punkt 3.



### Reinigungsmethode

#### 1. Schritt: Schmutz lösen

Reinigungsmittel auf die trockene Oberfläche aufsprühen und einwirken aber nicht trocknen lassen.

Bei der Autowäsche: Einsatz der rotierenden Waschbürste.

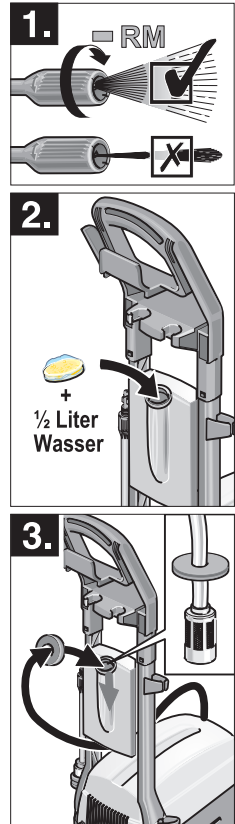
#### 2. Schritt: Schmutz entfernen

Gelösten Schmutz mit dem Hochdruckstrahl absprühen.

## Betrieb unterbrechen

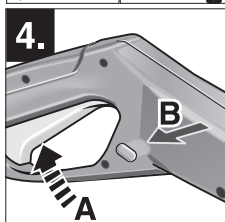
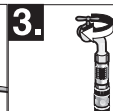
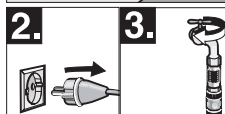
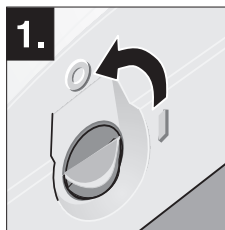
Bei längeren Arbeitspausen (über 5 Minuten) das Gerät abschalten.

⚠ Das Gerät darf niemals unbeaufsichtigt gelassen werden, solange der Motor in Betrieb ist.



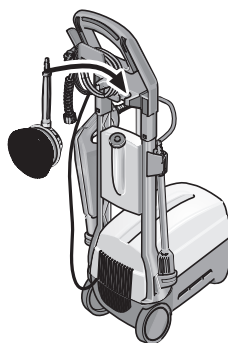
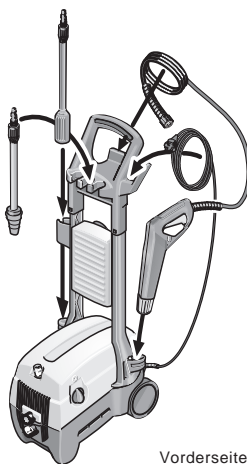
## Betrieb beenden

1. Schalten Sie das Gerät aus.
2. Ziehen Sie den Netzstecker aus der Steckdose.
3. Schließen Sie den Wasserzulauf und trennen Sie das Gerät vom Wasseranschluß.
4. Ziehen Sie den Hebel der Pistole (A), bis das Gerät drucklos ist und sichern Sie den Hebel mit der Sicherungsraste (B) gegen unbeabsichtigtes Öffnen.



## Aufbewahrung

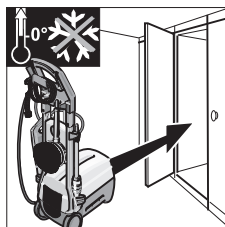
1. Hängen Sie die Handspritzpistole, das Strahlrohr mit Druckregulierung und das Strahlrohr mit Rotordüse in die Aufnahmen an der Vorderseite des Transportgriffs.
2. Hängen Sie die Waschbürste in die Aufnahme an der Rückseite des Transportgriffs. Das Netzkabel und den Hochdruckschlauch können Sie über die seitlichen Halter hängen.



Rückseite

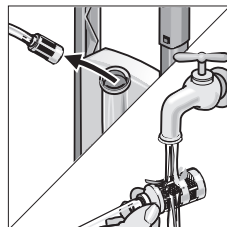
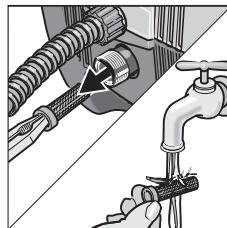
### Frostschutz

Frost zerstört das nicht vollständig von Wasser entleerte Gerät. Über Winter muß das Gerät in einem frostfreien Raum aufbewahrt werden.



## Pflege und Wartung

⚠ *Vor dem Reinigen und Warten das Gerät ausschalten und den Netzstecker ziehen!*



### Monatlich oder bei Bedarf

Reinigen Sie das Sieb im Wasseranschluß.  
Schrauben Sie das Kupplungsteil vom Wasseranschluß ab.  
Ziehen Sie den Wasserfilter mit einer Flachzange heraus.

Reinigen Sie den Reinigungsmittelfilter.

## Störungshilfe

In diesem Kapitel möchten wir Ihnen Hinweise geben, wie Sie leichte Störungen selbst beheben können. Für weitere Fragen wenden Sie sich an unser Servicetelefon.

⚠ *Vor dem Reinigen und Warten das Gerät ausschalten und den Netzstecker ziehen! Die Überprüfung der elektrischen Bauteile darf nur vom autorisierten Kundendienst durchgeführt werden.*

### Gerät läuft nicht

- Prüfen Sie die Netzspannung.
- Prüfen Sie die Anschlußleitung auf Beschädigungen.

### Aus der Düse kommt wenig oder kein Wasser

- Prüfen Sie die Wasserzulaufmenge.
- Prüfen Sie den Wasserschlauch auf Dichtheit oder Verstopfung.
- Reinigen Sie das Sieb im Wasseranschluß.  
(siehe «Pflege und Wartung»)
- Entlüften Sie das Gerät: Lassen Sie das Gerät ohne Hochdruckschlauch laufen, bis das Wasser blasenfrei am Hochdruckausgang austritt. Schließen Sie danach den Hochdruckschlauch wieder an.

### Wasser tritt stoßweise aus

- Reinigen Sie das Strahlrohr mit Druckregulierung.  
Verschmutzungen aus der Düsenbohrung mit einer Nadel entfernen und mit Wasser von vorne nachspülen.
- Ventile können verkleben, wenn das Gerät lange nicht gebraucht wurde.

### Keine Reinigungsmittel-Ansaugung

- Stellen Sie das Strahlrohr mit Druckregulierung auf niedrigsten Druck.
- Prüfen Sie den Reinigungsmittelsaugschlauch und den Reinigungsmittelfilter.

### Gerät undicht

- Prüfen Sie den O-Ring an der Hochdruckschlauch-Verschraubung. Defekten oder gequetschten O-Ring austauschen.
- Eine geringe Undichtheit der Pumpe (3 Tropfen pro Minute) ist normal. Bei starker Undichtheit wenden Sie sich an unser Servicetelefon.

*Hinweis: Instandsetzungen dürfen nur durch zugelassene Kundendienststellen oder durch Fachkräfte für dieses Gebiet, welche mit allen relevanten Sicherheitsvorschriften vertraut sind, durchgeführt werden.*

## Kundendienst / Abholservice

Falls die Störungshilfen nicht zu dem gewünschten Ergebnis führen, bedienen Sie sich kostenlos unserer Hotline (gilt nur für Deutschland).

- **SERVICE TELEFON** 0 18 05 / 23 58 12 (Montag - Freitag 8 - 17 Uhr)
- **SERVICE FAX** 0 18 05 / 23 58 11

Dort erhalten Sie Informationen zum Abholservice für die Reparatur.

Für die Abholung halten Sie bitte Ihr Gerät versandbereit, im Originalkarton, transportfähig verpackt, komplett mit allem Zubehör.

Während der Garantiezeit sind Abholung, Reparatur und Rücksendung kostenlos.

Nach Ablauf der Garantiezeit haben Sie ebenfalls die Möglichkeit, das defekte Gerät zur Reparatur abholen zu lassen. Die durch die Reparatur entstehenden Kosten sind von Ihnen zu tragen. Verwenden Sie den Originalkarton oder achten Sie auf bruch sichere Verpackung.

## Allgemeine Hinweise

### Wirkungsweise der Sicherheitselemente

Wenn die Handspritzpistole geschlossen wird, schaltet ein Druckschalter das Gerät aus. Das eingebaute Sicherheitsventil ist die Sicherheitseinrichtung gegen Überschreitung des zulässigen Betriebsüberdruckes.

### Zubehör und Ersatzteile

Es dürfen nur Zubehör und Ersatzteile verwendet werden, die vom Hersteller freigegeben sind. Original-Zubehör und Original-Ersatzteile bieten die Gewähr dafür, daß das Gerät sicher und störungsfrei betrieben werden kann.

### Entsorgung Altgerät

Bereits bei der Entwicklung dieses Gerätes wurde auf gute Recyclingfähigkeit geachtet. Trotzdem können Teile oder Stoffe enthalten sein, die nicht in den Hausmüll gelangen sollten.

## Technische Daten

### Stromanschluß

Wartungsfreier Induktionsmotor

Spannung .....	230 V
Stromart .....	1~50 Hz
Anschlußleistung .....	1,9 kW
Netzsicherung (träge) .....	10 A
Schutzklasse .....	1

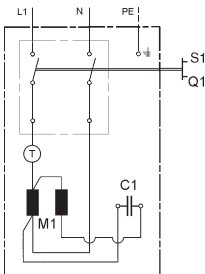
### Wasseranschluß

Zulauftemperatur (max.) .....	40 °C
Zulaufmenge (min.) .....	500 l/h
Zulaufdruck (max.) .....	12 bar
Zulaufschlauch - Länge (min.) .....	7,5 m
- Durchmesser (min.) .....	1/2 Zoll

### Leistungsdaten

Druck max. ....	130 bar
Fördermenge .....	400 l/h
Reinigungsmittelansaugung .....	20 l/h
Rückstoßkraft an der Handspritzpistole bei Arbeitsdruck .....	16 N
Schalldruckpegel (DIN 45635) .....	74 dB(A)
Effektivbeschleunigung Hand-Arm Vibrationswert .....	0,8 m/s <sup>2</sup>

## Stromlaufplan



- C1 Kondensator
- M1 Motor
- Q1 Geräteschalter
- T Temperaturbegrenzer
- S1 Druckschalter

## EG Konformitätserklärung

Hiermit erklären wir, daß die nachfolgend bezeichnete Maschine aufgrund ihrer Konzipierung und Bauart sowie in der von uns in Verkehr gebrachten Ausführung den einschlägigen grundlegenden Sicherheits- und Gesundheitsanforderungen der EG-Richtlinien entspricht. Bei einer nicht mit uns abgestimmten Änderung der Maschine verliert diese Erklärung ihre Gültigkeit.

**Produkt:** Hochdruckreiniger  
**Typ:** TOP CRAFT

### **Einschlägige EG-Richtlinien:**

EG-Maschinenrichtlinie (98/37/EG).

EG-Niederspannungsrichtlinie (73/23/EWG) geändert durch 93/68/EWG.

EG-Richtlinie Elektromagnetische Verträglichkeit (89/336/EWG) geändert durch 91/263/EWG, 92/31/EWG, 93/68/EWG.

### **Angewandte harmonisierte Normen:**

DIN EN 55014-1:1993

DIN EN 55014-2:1997

DIN EN 60335-1

DIN EN 60335-2-79

DIN EN 61000-3-2:1995

DIN EN 61000-3-3:1995

Es ist durch interne Maßnahmen sichergestellt, daß die Seriengeräte immer den Anforderungen der aktuellen EG-Richtlinien und den angewandten Normen entsprechen. Die Unterzeichnenden handeln im Auftrag und mit Vollmacht der Geschäftsführung.

CIP S.p.A.  
Via Ca`Rossa, n. 1  
I-46026 Quistello (MN)



Patrizio Detoffol

09/1999





---

---

## **GARANTIE**

*bis 28. 02. 2003*

Sollte Ihr Gerät während der Garantiezeit nicht störungsfrei arbeiten, senden Sie es bitte zurück. Beauftragen Sie dazu den Abhol-Service. Für die Abholung halten Sie bitte Ihr Gerät versandbereit, im Originalkarton, transportfähig verpackt, komplett mit allem Zubehör. Sie erhalten dann einen reparierten oder einen neuen Hochdruckreiniger Top Craft kostenlos zurück.

### **Garantiebedingungen:**

Die Garantieleistung beinhaltet die kostenlose Beseitigung aller Funktionsstörungen, die durch fehlerhaftes Material verursacht sind. Soweit gesetzliche Gewährleistungspflicht besteht, werden wir nach unserer Wahl (unter Ausschluß des Rechts auf Wandlung oder Minderung) entweder kostenlos Ersatz leisten oder fachgerecht nachbessern.

Sollte die Nachbesserung, trotz mehrerer Versuche, nur mangelhaft sein oder auch ein Ersatzgerät mit einem von uns zu vertretenden Mangel behaftet sein, so kann vom Kunden Wandlung oder Minderung beansprucht werden.

### **Ausgeschlossen von der Gewährleistung sind insbesondere:**

Mängel, die durch gewaltsame Beschädigung, unsachgemäße Behandlung, Gewaltanwendung, Veränderungen oder Reparaturversuche Dritter verursacht wurden.

Durch Garantieleistungen beginnt keine neue Garantiefrist.