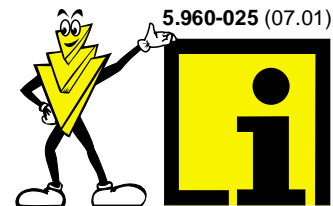
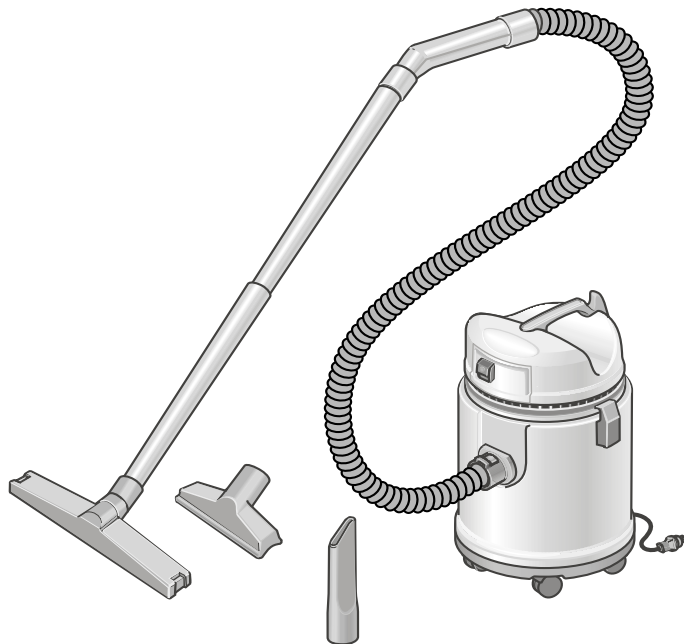
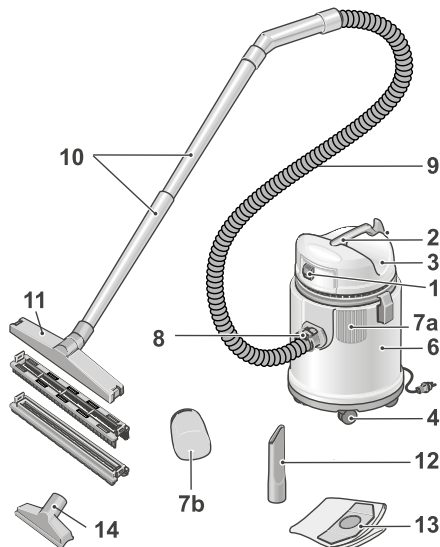


2901 F





Vor dem ersten Betrieb

Prüfen Sie beim Auspacken den Packungsinhalt auf Vollständigkeit. Die Filtertüte und Lenkrollen befinden sich im Behälter. Vor der Inbetriebnahme müssen die Lenkrollen noch montiert werden (siehe dazu Punkt "Vorbereiten").

Benachrichtigen Sie bei Transportschäden bitte Ihren Händler.

1 Schalter EIN/AUS

2 Tragegriff

ermöglicht das Tragen über Treppen u. a.

3 Motorgehäuse

4 Lenkrollen

ermöglichen einfaches Hinterherziehen des Saugers

6 Schmutzbehälter

sammelt den eingesaugten Trocken- oder Naßschmutz

7 Filter, filtert Schwebstoffe und schützt die Turbine

7a Patronenfilter

zum Trockensaugen einsetzen

7b Schaumstofffilter

zum Nasssaugen einsetzen

8 Saugschlauchanschluss

9 Saugschlauch

10 Saugrohr

11 Bodendüse mit Einsätzen

zum Nass- und Trockensaugen verwendbar

12 Fugendüse

für Kanten, Fugen und Heizkörper

13 Papierfiltertüte

zur staubfreien Entsorgung des Sauggutes beim Trockensaugen

14 Polsterdüse

zur Polsterreinigung u.a

Sicherheitshinweise

Bestimmungsgemäße Verwendung

Das Gerät ist entsprechend in dieser Bedienungsanleitung gegebenen Beschreibungen und Sicherheitshinweisen zur Verwendung als Nass- und Trockensauger bestimmt.

Lesen Sie vor der ersten Benutzung des Gerätes diese Bedienungsanleitung und handeln Sie danach.

Verwenden Sie dieses Gerät ausschließlich

- für nichtgewerbliche Einsatzzwecke,
- mit von Kärcher zugelassenen Zubehör-, und Ersatzteilen.

Allgemeine Sicherheitshinweise

Erlauben Sie Kindern und Jugendlichen den Umgang mit dem Gerät nur unter Aufsicht.

Lassen Sie das Gerät niemals unbeaufsichtigt, solange der Hauptschalter eingeschaltet ist.

Elektrischer Anschluss

Die Spannung auf dem Typenschild muß mit der Versorgungsspannung übereinstimmen.

⚠ Stromschlaggefahr!

Netzstecker niemals mit feuchten Händen anfassen.

Anschlussleitung mit Netzstecker vor jedem Betrieb auf Schaden prüfen. Beschädigte Anschlussleitung unverzüglich durch autorisierten Kundendienst/Elektro-Fachkraft austauschen lassen.

Gerät in feuchten Räumen, z. B. im Badezimmer, nur an Steckdosen mit vorgeschaltetem FI-Schutzschalter anschließen. Im Zweifelsfall Elektro-Fachkraft zu Rate ziehen.

⚠ Explosionsgefahr!

Niemals explosive Flüssigkeiten, brennbare Gase, explosive Stäube sowie unverdünnte Säuren und Lösungsmittel aufsaugen! Dazu zählen Benzin, Farbverdünner oder Heizöl, die durch Verwirbelung mit der Saugluft explosive Dämpfe oder Gemische bilden können, ferner Aceton, unverdünnte Säuren und Lösungsmittel, Aluminium- und Magnesiumstäube. Zusätzlich können diese Stoffe die am Gerät verwendeten Materialien angreifen.

Keine brennenden oder glimmenden Gegenstände aufsaugen.

Bei Einsatz des Gerätes in Gefahrbereichen (z. B. Tankstellen) sind die entsprechenden Sicherheitsvorschriften zu beachten. Der Betrieb in explosionsgefährdeten Räumen ist untersagt.

Umweltschutz

Verpackung entsorgen

Die Verpackungsmaterialien sind recycelbar. Bitte führen Sie die Verpackung der Wiederverwertung zu.

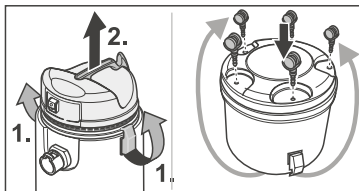
Altgerät entsorgen

Informationen über umweltgerechte Entsorgung erhalten Sie bei Ihrem Kärcher-Händler.

Bedienung

Vorbereiten

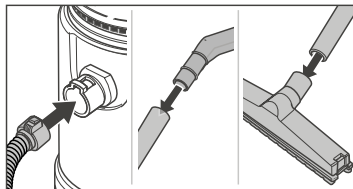
- Motorgehäuse abnehmen, Lenkrollen aus Behälter nehmen.
- Lenkrollen montieren.



- Motorgehäuse auf Behälter aufsetzen und verschließen.

Hinweis: Motorgehäuse kann nur in einer Stellung fixiert werden (Schalter nach vorne).

- Zubehör anschließen.



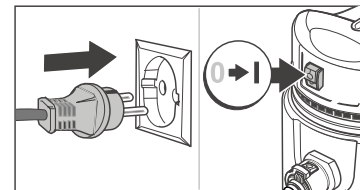
Einschalten

⚠ Achtung:

Nie ohne eingesetzten Filter arbeiten!

- Netzstecker einstecken.

- Gerät einschalten.



Arbeiten mit der Bodendüse

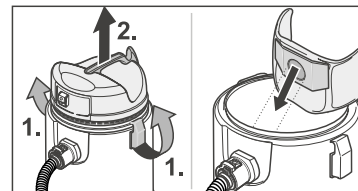
⚠ Vorsicht!
beim Wechsel von Nass- auf Trockensaugen folgendes beachten:

i Saugen von trockenem Staub bei nassem Filterelement setzt den Filter zu und kann ihn unbrauchbar machen.

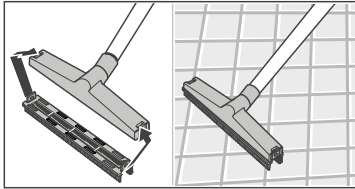
Deshalb: Nassen Filter vor Benutzung trocknen.

Trockensaugen – Hartflächen

- Für staubfreie Entsorgung des Sauggutes empfehlen wir, die Papierfiltertüte miteinzusetzen. Damit haben Sie zusätzlich noch den Vorteil, dass der Filter nicht so schnell verschmutzt.

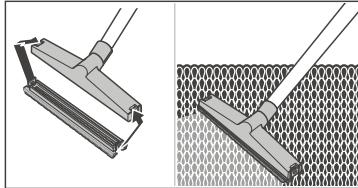


- Einsatz für Hartflächen befestigen.



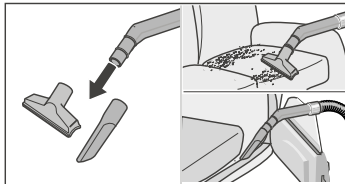
Trockensaugen – Teppichböden

- Für staubfreie Entsorgung des Sauggutes empfehlen wir, die Papierfiltertüte miteinzusetzen. Damit haben Sie zusätzlich noch den Vorteil, dass der Filter nicht so schnell verschmutzt.
- Einsatz für Teppichböden befestigen.



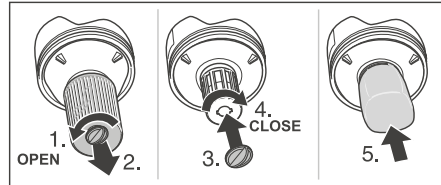
Arbeiten mit der Fugen- oder Polsterdüse

- i** Die Fugen- oder Polsterdüse kann sowohl zum Nass- sowie Trockensaugen verwendet werden.



Nasssaugen

- Keine Papierfiltertüte verwenden.
- Patronenfilter herausnehmen und Schaumstofffilter einsetzen.



⚠ Achtung!

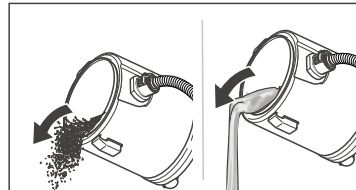
Gerät bei Schaum oder Flüssigkeitsaustritt sofort ausschalten!

- i** Ist der Behälter voll, schließt ein Schwimmer die Saugöffnung und die Saugturbine läuft mit erhöhter Drehzahl. Gerät sofort ausschalten und Behälter entleeren.



Betrieb beenden

- Gerät ausschalten.
- Netzstecker ziehen.
- Motorgehäuse abnehmen und Behälter entleeren.



- Behälter nach jedem Gebrauch reinigen.
- Zum Transportieren, Gerät am Tragegriff anfassen.
- Gerät aufbewahren.

Pflegen / Warten

⚠ Gefahr!

Vor allen Pflege- und Wartungsarbeiten am Gerät Netzstecker ziehen.

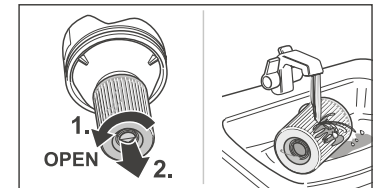
Gerät und Zubehör reinigen

- i** Die Reinigung des Gerätes darf nicht mit Schlauch oder Hochdruckwasserstrahl erfolgen (Gefahr von Kurzschlüssen oder anderen Schäden).

- Gerät außen mit einem feuchten Tuch abwischen. Keine aggressiven Mittel wie z. B. Scheuermittel verwenden. Zubehör bei Bedarf ausspülen und trocknen.

Filter wechseln

- Schlechte Saugleistung - Filter unter fließend Wasser reinigen, vor dem Einbau trocknen lassen. Bei Beschädigung wechseln. Bestell-Nr. 6.414-552



Filtertüte wechseln

- Schlechte Saugleistung - Papierfiltertüte ist voll, austauschen.
Bestell-Nr. 6.959-130

Service

Garantie

Im jeweiligen Land gelten die von unserer zuständigen Vertriebs-Gesellschaft herausgegebenen Garantiebedingungen. Etwaige Störungen an dem Gerät beseitigen wir innerhalb der Garantiefrist kostenlos, sofern ein Material- oder Herstellungsfehler die Ursache sein sollte.

Im Garantiefall wenden Sie sich bitte mit Zubehör und Kaufbeleg an Ihren Händler oder die nächste autorisierte Kundendienststelle.

Kundendienst

Bei Fragen oder Störungen hilft Ihnen unsere Kärcher-Niederlassung gern weiter. Adresse siehe Rückseite.

EG-Konformitätserklärung

Hiermit erklären wir, daß die nachfolgend bezeichnete Maschine aufgrund ihrer Konzipierung und Bauart sowie in der von uns in Verkehr gebrachten Ausführung den einschlägigen grundlegenden Sicherheits- und Gesundheitsanforderungen der EG-Richtlinien entspricht.

Bei einer nicht mit uns abgestimmten Änderung der Maschine verliert diese Erklärung ihre Gültigkeit.

Produkt: **Nass-Trockensauger**

Typ: **1.336-xxx**

Einschlägige EG-Richtlinien:

EG-Maschinenrichtlinie (98/37/EG)

EG-Niederspannungsrichtlinie (73/23/EWG), geändert durch 93/68/EWG

EG-Richtlinie Elektromagnetische Verträglichkeit (89/336/EWG), geändert durch 91/263/EWG, 92/31/EWG, 93/68 EWG


Angewandte harmonisierte Normen:

DIN EN61000-3-2:1995; DIN EN61000-3-3:1995; DIN EN60335-1; DIN EN60335-2-2; DIN EN55014-2:1997; DIN EN55014-1:1999

Angewandte nationale Normen: -

Es ist durch interne Maßnahmen sichergestellt, daß die Seriengeräte immer den Anforderungen der aktuellen EG-Richtlinien und den angewandten Normen entsprechen.

Die Unterzeichnenden handeln im Auftrag und mit Vollmacht der Geschäftsführung.


Dr. B. Graf


H. Jenner


S. Reiser

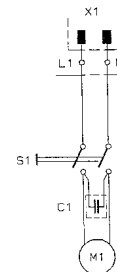
Technische Daten

Nennspannung	220-240 V
	1~50/60 Hz
Netzabsicherung (träge)	10 A
Behältervolumen, netto	25 l
Wasseraufnahme	17 l
Gebäsedaten:	P _{MAX} 1200 W
	P _{NENN} 1000 W
Gewicht	6 kg
Schutzklasse	II
Netzkabel: Typ	H05VV-F2x1 4,5 m
Schalldruckpegel	74 dB(A)

Technische Änderungen vorbehalten.

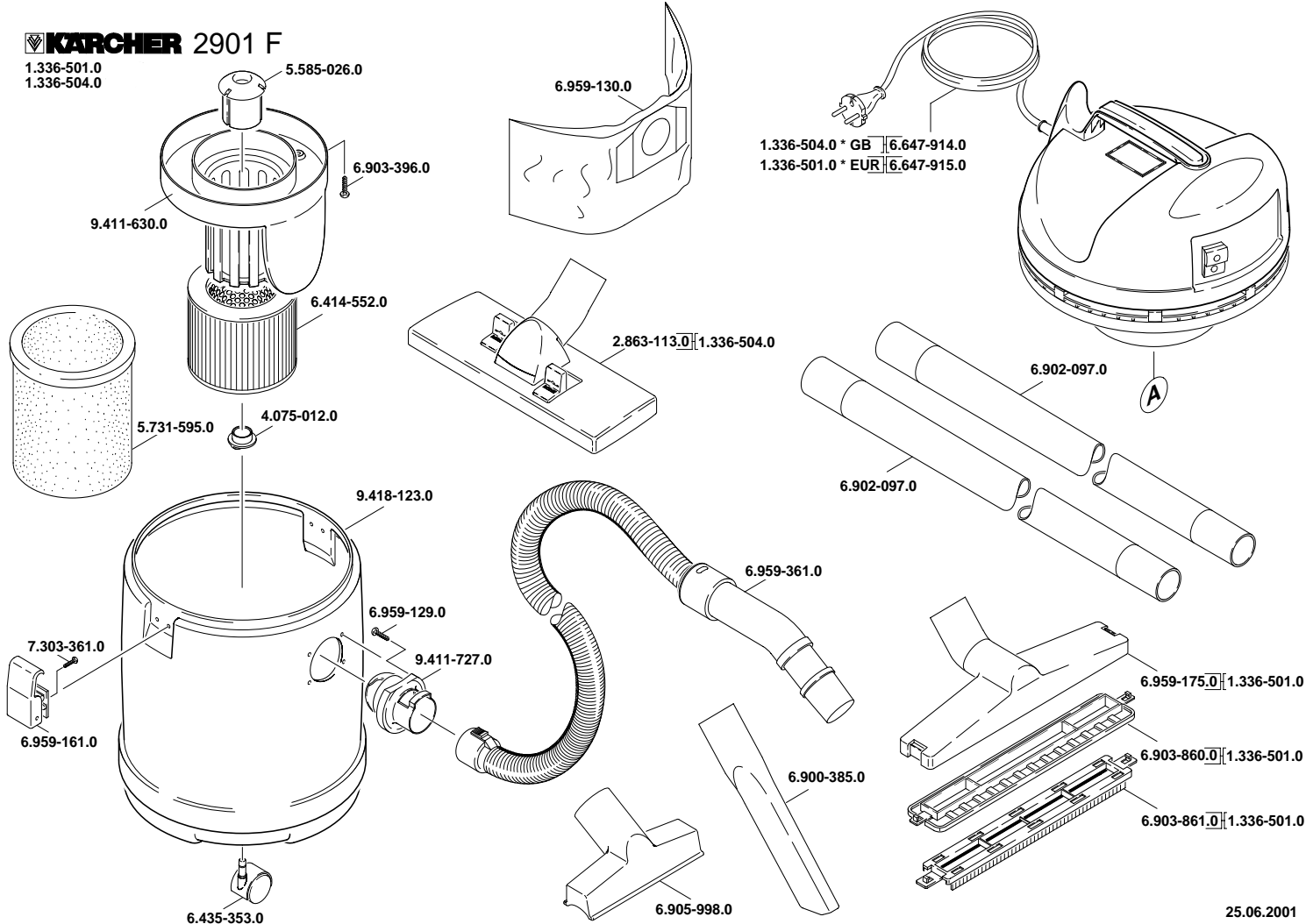
Stromlaufplan

- C1 Kondensator
- M1 Saugturbine
- S1 Schalter
- X1 Stecker



KÄRCHER 2901 F

1.336-501.0
1.336-504.0



**A**

Alfred Kärcher Ges.m.b.H.
Lichtblaustraße 7
1220 Wien
☎ 01 / 25 06 00

AUS

Kärcher Pty. Ltd.
2/158 Browns Road
Noble Park,
VIC 3174
☎ 03 / 97 90 43 00

B

Kärcher N.V.
Industrieweg 12
2320 Hoogstraten
☎ 03 / 340 07 11

BR

Kärcher Indústria e Comércio Ltda.
Av. Prof.Benedicto
Montenegro, 419
13140-000 Paulinia,S.P.
☎ 0800 17 61 11

CDN

Karcher Canada Inc.
1770 Alstep Drive Mississauga,
Ontario L5S 1W1
☎ 905 / 672 82 33

CH

Kärcher AG
Industriestraße 16
8108 Dällikon
☎ 0844 85 08 63

CZ

Kärcher spol. s r.o.
Za Mototechnou
155 00 Praha 5 -Stodůlky
☎ 02 / 652 16 65

D

Alfred Kärcher Vertriebs-GmbH
Service-Center
Brückenstr. 9
71364 Winnenden
☎ 07195 / 903 20 65

DK

Kärcher A/S
Gejlhavegård 5
6000 Kolding
☎ 70 20 66 67

E

Kärcher S.A.
Pol. Industrial Font del Radium
Calle Doctor Trueta 6-7
08400 Granollers (Barcelona)
☎ 93 / 846 44 47

F

Kärcher S.A.
5, avenue des Coquelicots
Z.A. des Petits Carreaux
94865 Bonneuil-sur-Marne
☎ 01 / 43 99 67 70

FIN

Kärcher OY
Yrittäjätie 17
01800 Klaukkala
☎ 09 / 87 91 94 00

GB

Kärcher (UK) Ltd.
Kärcher House, Beaumont Road
Banbury, Oxon, OX16 7TB
☎ 01295 / 75 22 00

GR

Kärcher S.A. Cleaning Systems
31-33, Nikitara & Konstadinoupoleos Str.
136 71 Aharnes
☎ 01 / 231 62 82

H

Kärcher Hungaria KFT
Budapest XXI, Gyepsor u. 1
1751 Budapest
☎ 01 / 276 03 52

HK

Kärcher Limited
Unit 10, 17/F. APEC Plaza
49 Hoi Yuen Road,
Kwun Tong, Kowloon
☎ 23 57 58 63

I

Kärcher S.p.A.
Via Elvezia 4
21050 Cantello (VA)
☎ 03 32 / 41 74 00

IRL

Kärcher Limited (Ireland)
12 Willow Business Park
Nangor Road, Clondalkin
Dublin 12
☎ 01 / 409 77 77

J

Kärcher (Japan) Co., Ltd.
No.2, Matsusaka-Daira 3-chome
Taiwa-cho, Kurokawa-gun
Miyagi, 981-3408
☎ 022 / 344 31 40

MAL

Kärcher Cleaning Systems Sdn.Bhd.
No. 8, Jalan Serindit 2
47100 Puchong, Selangor
☎ 3 / 58 82 11 48

MEX

Kärcher México, S.A. de C.V.
Av. 1ero de Mayo no.225
Naucalpan, Edo. de México
C.P. 53519 México
☎ 5 / 357 05 97

N

Kärcher AS
Gjerdrumsvei 4
0409 Oslo
☎ 22 / 02 44 00

NL

Kärcher B.V.
De Dieze 22
5684 PT BEST
☎ 0499 / 37 54 45

NZ

Kärcher Limited
12 Ron Driver Place
East Tamaki, Auckland
☎ 09 / 274 46 03

P

Neoparts-Comércio
e Indústria Automóvel, Lda.
Largo Vitorino Damásio. 10
1200 Lisboa
☎ 01 / 395 00 40

PL

Kärcher Poland Ltd. Sp.zo.o.
Ul. Stawowa140
31-346 Kraków
☎ 012 / 63 97 22

PRC

BKC Equipment Co., Ltd.
No 16, Hong Da Bei Lu
Economic & Technological Area
100076 Beijing
☎ 010 / 67 88 16 53

S

Kärcher AB
Tagenevägen 31
42502 Hisings-Kärra
☎ 031 / 57 73 00

SGP

Kärcher Asia-Pacific Pte. Ltd.
30 Toh Guan Road, #07-05 OSIM
Singapore 608840
☎ 897 / 18 11

TR

Kärcher Servis Ticaret A.S.
9 Eylül Mahallesi
307 Sokak No. 6
Gazimir / Izmir
☎ 0232 / 252 07 08

TWN

Kärcher Limited
5F/6, No. 7
Wu-Chuan 1st Road
Taipei County, ROC
☎ 02 / 22 99 96 26

UAE

Kärcher FZE
P.O. Box 17416
Jebel Ali Free Zone, Dubai
☎ 04 / 8836 776

USA

Alfred Kärcher, Inc.
P.O. Box 6910
Somerset, NJ 08875-6910
☎ 1800 537 41 29

ZA

Kärcher (Pty) Ltd.
P.O. Box 11818
Vorna Valley 1686
☎ 011 / 466 24 34