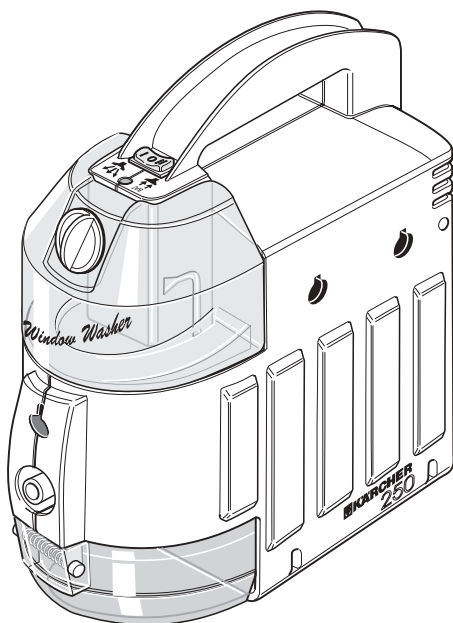




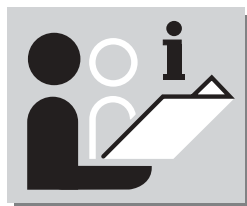
KÄRCHER

250

Window Washer



5.951-977 (11/03)



DE

Bedienungsanleitung
Ersatzteilliste

**HU**

Kézelési utasítás
Pótalkatrészlista

**EN**

Operating Instructions
Spare parts list

**CS**

Návod k obsluze
Seznam náhradních dílů

**FR**

Mode d'emploi
Pièces de rechange

**SL**

Navodilo za uporabo
Seznam nadomestnih delov

**IT**

Istruzioni per l'uso
Pezzi di ricambio

**RO**

Instrucțiunile de utilizare pagină
Lista cu piese de schimb

**NL**

Gebruiksaanwijzing
Reserveonderdeel

**SK**

Návod na obsluhu
Zoznam náhradných dielov

**ES**

Instrucciones de manejo
Piezas de repuesto

**HR**

Uputa za uporabu
Popis zamjenskih dijelova

**PT**

Instruções de serviço
Lista de peças sobressalentes

**SR**

Uputstva za upotrebu
Popis rezervnih delova

**DA**

Betjeningsvejledning
Reservedel

**BG**

Упътване за употреба
Спесификация на резервните
части

**NO**

Betjeningsvejledning
Reservedel

**AL**

Udhëzues përdorimi
Lista e pjesëve të këmbimit

**SV**

Bruksanvisning
Reservdelar

**BA**

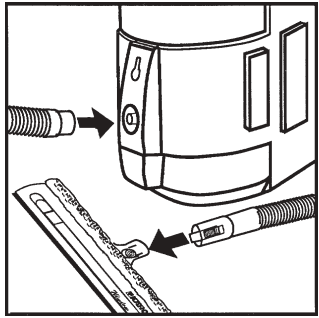
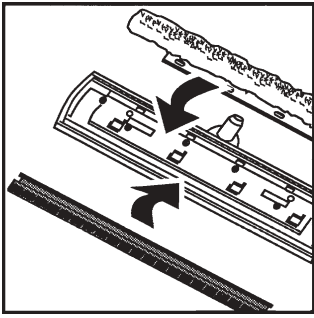
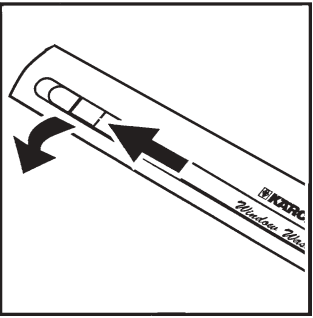
Uputa za upotrebu
Lista rezervnih djelova

**FI**

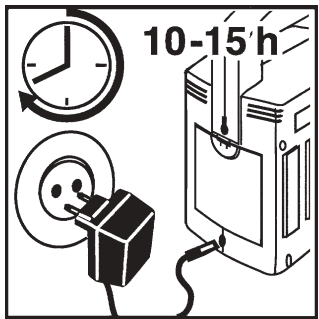
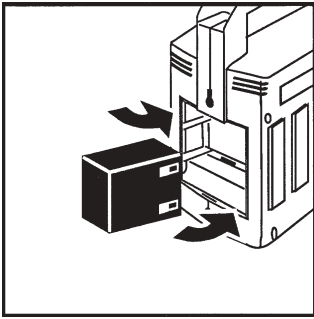
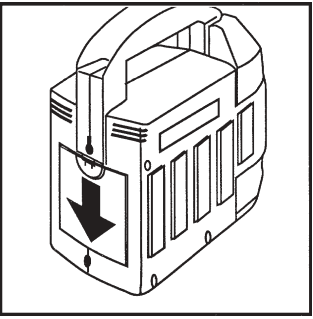
Käyttöohje
Varaosasar



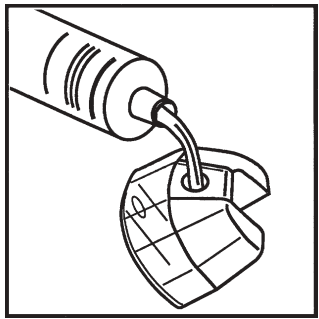
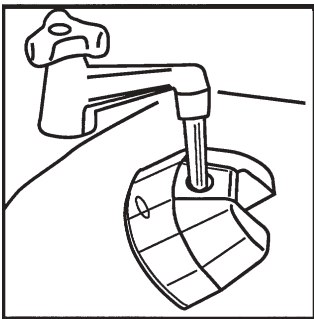
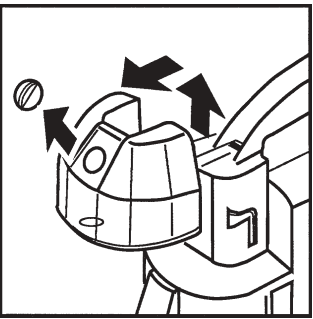
1



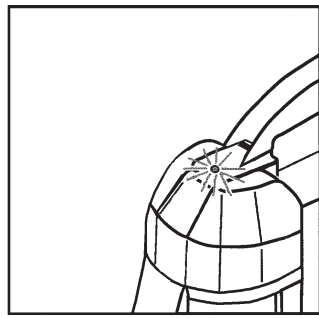
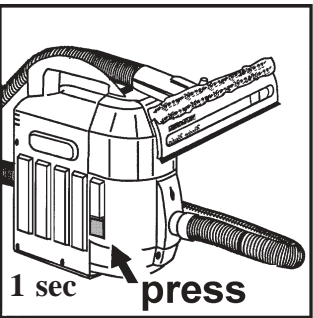
2

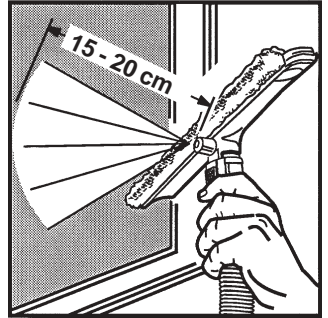
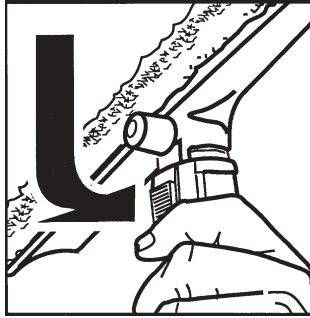
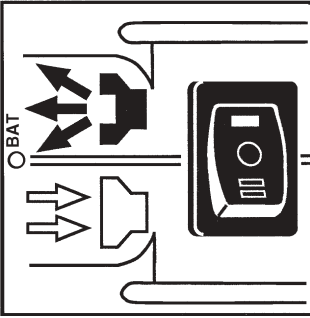


3

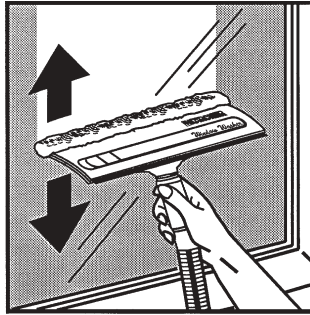
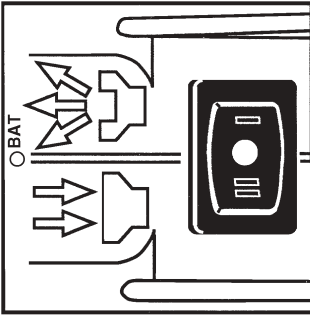


4

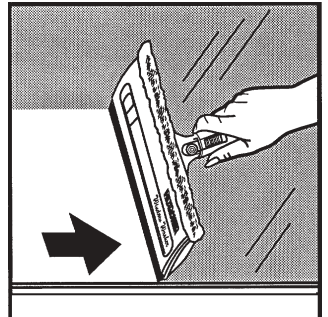
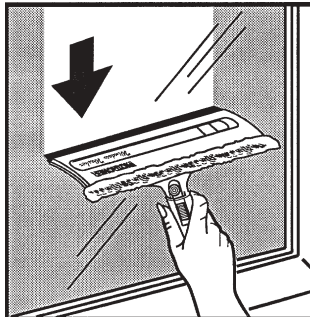
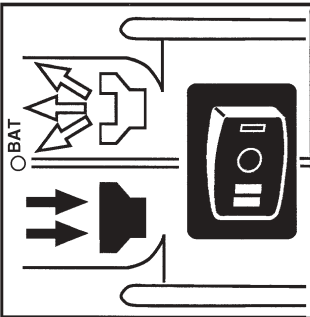




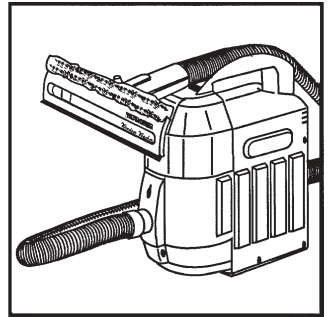
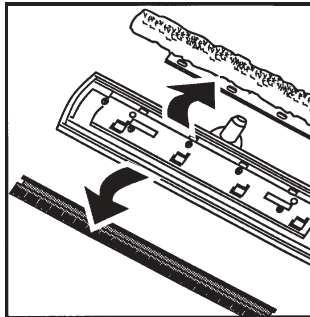
5



6



7



8

1

1. Montage

Deckel öffnen, Gummilippe und Vlies in Reinigungskopf einlegen. Deckel schließen. Schlauch mit Gerät und Reinigungskopf verbinden.

2

2. Laden

Akku so einlegen, daß die Akkukontakte die Gerätekontakte berühren. Nach Beendigung der Ladezeit (10-15 Std.) Ladegerät ausstecken.

Nach Beenden der Arbeit Akku nachladen.

3

3. Füllen

Wassertank abnehmen. Wassertank mit Wasser füllen, und nur Reinigungsmittel profi RM 500 hinzugeben. Dosierungshinweise beachten!

4

4. Gerät entlüften !

Immer wenn kein Wasser aus der Düse austritt !

Knopf ca. 1 Sekunde lang drücken.

Störungshilfe

Gerät sprüht nicht

Wasser in Tank einfüllen
Gerät entlüften
Zubehör verbinden
Düse reinigen

Gerät läuft nicht an

Akku richtig einlegen
Akku laden

Streifen beim Reinigen

Gummilippe erneuern
Reinigungsmittel richtig dosieren

Gerät saugt nicht

Gummilippe einlegen
Zubehör verbinden
Schmutzwasserschale richtig einsetzen

Sicherheitshinweise

Nicht in die Augen spritzen
Nur Original Kärcher Ersatzteile verwenden
Es darf für die Reinigung nur profi RM 500 verwendet werden, um Geräte- und Personenschäden zu vermeiden.

Technische Daten

Arbeitsspannung	8 V =
Betriebsdruck	1 bar
Behälterinhalt	0,25 l
Betriebsdauer	30 min
Ladegerät	9 V
Ladestrom	500 mA

5. Sprühen

Sprühpumpe einschalten, Knopf am Reinigungskopf drücken und das Fenster gleichmäßig einsprühen.

6. Wischen

Sprühpumpe ausschalten und das Reinigungsmittel mit dem Vlies des Reinigungskopfes gleichmäßig verteilen.

7. Abziehen

Absaugung einschalten und von oben nach unten mit dem Gummi absaugen, abschließend den unteren Fensterrand abziehen.

8. Gerät reinigen

Gerät ausschalten und die Schmutzwasserschale durch Zusammendrücken der Entriegelungsknöpfe nach unten herausnehmen. Handgriff des Reinigungskopfes im Tragegriff arretieren.



Hinweise zur Anzeigelampe

Die rote Anzeigelampe leuchtet in folgenden Fällen auf:

- Wird die Saugturbine eingeschaltet, so leuchtet die Anzeigelampe kurz auf und erlischt dann wieder. Leuchtet sie während dem Saugen ununterbrochen, so signalisiert sie daß der Akku geladen werden muß. Bei Betrieb der Sprühpumpe leuchtet die Anzeige nicht.
- Während des gesamten Ladevorgangs muß die Anzeigelampe als Ladekontrollampe ständig leuchten, ansonsten überprüfen Sie bitte die Verbindung zum Ladegerät. Achten Sie bitte darauf, daß Sie nach der vorgeschriebenen Ladezeit das Ladegerät vom Netz trennen.

1

1. Assembly

Open cover and place rubber lip and fleece into the cleaning head. Close the cover. Connect the hose to the unit and the cleaning head.

2

2. Charging

Insert the battery so the battery contacts touch the contacts of the unit. After the charging period (10-15 hours) is completed, unplug the charger.

Recharge the battery after work has finished.

3

3. Filling

Remove water tank. Fill up water tank with water and detergent. Only use profi RM 500 detergent (observe dosing instructions!).

4

4. Venting the unit

Whenever there is no water coming out of the nozzle! Press the button for approx. 1 second.

Trouble-shooting

Unit does not spray

Fill tank with water
Deaerate unit
Connect accessories
Clean nozzle

Unit does not start

Install battery correctly
Charge the battery

Streaks left when cleaning

Replace rubber lip
Dose detergent correctly

Unit has no suction

Install rubber lip
Connect accessories
Correctly insert the dirty-water container

Safety information

Do not spray into the eyes
Only use original Kärcher spare parts
Only profi RM 500 must be used for cleaning to prevent damage to the unit and injuries to people.

Technical Data

Working voltage	8 V =
Operating pressure	1 bar
Container volume	0,25 l
Operating time	30 min
Charger	9 V
Charging current	500 mA

5. Spraying

Switch on the spraying pump. Press the button on the cleaning head and spray over the window evenly.

5

6. Washing

Switch off the spraying pump and spread the detergent evenly with the cleaning head sponge.

6

7. Vacuuming

Switch on the suction-cleaner and vacuum from top to bottom with the rubber lip. Finally, vacuum the bottom edge of the window from side to side.

7

8. Cleaning unit

Switch off the unit and remove the dirty water bowl from below by pressing together the unlocking buttons. Latch the handle of the cleaning head in the carrying handle.

8



Information regarding the indicator lamp

The red indicator lamp lights up in the following cases:

- If the suction turbine is switched on, the indicator lamp lights up briefly and then goes out. If the lamp is continuously lit during the suction process, this indicates that the battery requires charging. The indicator lamp does not light up when the spray pump is being operated.
- The indicator lamp must remain lit during the entire charging process as a charge control lamp; if this is not the case please check the connection to the battery charger. Please ensure that the battery charger is disconnected from the mains after the specified charging time.

1

1. Montage

Ouvrir le couvercle, introduire la lèvre en caoutchouc et la toile en non-tissé dans la tête de nettoyage. Refermer le couvercle. Relier le flexible à l'appareil et à la tête de nettoyage.

2

2. Recharge

Mettre l'accu en place de sorte que ses contacts touchent ceux de l'appareil. Une fois le temps de recharge écoulé (10-15 heures), débrancher le chargeur.

Mette l'accu à la recharge une fois le travail terminé.

3

3. Remplissage

Retirer le réservoir d'eau. Remplir le réservoir avec de l'eau et seulement avec le détergent profi RM 500 (respecter les consignes de dosage).

4

4. Dégazage de l'appareil

Chaque fois que l'eau refuse de sortir par la buse.

Appuyer environ 1 seconde sur le bouton.

Dérangements et remèdes

L'appareil refuse de pulvériser

Remplir le réservoir d'eau
Chasser les bulles d'air présentes dans l'appareil
Brancher les accessoires
Nettoyer la buse

L'appareil refuse de démarrer

Mettre l'accu correctement en place
Charger l'accu.

L'appareil laisse des stries sur les vitres

Changer la lèvre en caoutchouc
Doser correctement le détergent.

L'appareil n'aspire pas

Mettre la lèvre en caoutchouc en place.
Brancher les accessoires.
Positionner le bac d'eau sale correctement.

Consignes de sécurité

Ne pas pulvériser dans les yeux
N'utiliser que des pièces de recharge d'origine Kärcher
N'utiliser comme détergent que profi RM 500 pour éviter tout dégât matériel et corporel.

Données techniques

Tension de travail	8 V =
Pression de service	1 bar
Contenance du réservoir	
Durée de service	0,25l
Chargeur	30 min
Intensité de recharge	9 V
	500 mA

5. Pulvérisation

Enclencher la pompe de pulvérisation, appuyer sur le bouton de la tête de nettoyage puis pulvériser uniformément la solution détergente sur la fenêtre.

6. Essuyage

Arrêter la pompe de pulvérisation puis répartir la solution détergente uniformément sur la fenêtre en utilisant l'éponge de la tête de nettoyage.

7. Aspiration

Enclencher l'aspiration puis aspirer avec l'embout caoutchouc en le promenant du haut vers le bas. Aspirer ensuite la bordure de fenêtre à l'horizontale.

8. Nettoyage de l'appareil

Arrêter l'appareil puis extraire le réservoir d'eau sale en enfonçant les boutons de déverrouillage. Bloquer la poignée de la tête de nettoyage dans la poignée de transport.

Remarques concernant la lampe-témoin

La lampe-témoin rouge s'allume dans les cas suivants:

- Si la turbine est mise sous tension, la lampe-témoin s'allume brièvement puis s'éteint à nouveau. Si elle s'allume sans interruption pendant l'aspiration, c'est l'indice que l'accu a besoin d'être mis à la recharge. La lampe-témoin est éteinte pendant la marche de la pompe de pulvérisation.
- Pendant toute la durée de recharge de l'accu, la lampe-témoin doit rester allumée car elle sert alors de témoin de recharge. Si tel n'est pas le cas, vérifier si la liaison avec le chargeur est bien établie. Ne pas oublier de débrancher le chargeur du secteur une fois écoulé le temps de recharge prescrit.

1

1. Montaggio

Aprire il coperchio. Inserire il labbro di gomma ed il velo nella testa di lavaggio. Chiudere il coperchio. Collegare il tubo flessibile all'apparecchio ed alla testa di lavaggio.

2

2. Carica

Inserire l'accumulatore in modo che i contatti dell'accumulatore tocchino i contatti dell'apparecchio. Al termine del periodo di carica (10-15 ore), disinserire il dispositivo di carica.

Alla fine del lavoro, ricaricare l'accumulatore.

3

3. Riempimento

Estrarre il serbatoio dell'acqua. Riempire il serbatoio con acqua ed aggiungere solo detergente profi RM 500 (rispettare le indicazioni di dosaggio!)

4

4. Sfiato dell'apparecchio

Sempre se dall'ugello non esce acqua!

Premere il pulsante per ca. 1 secondo.

Inconvenienti e rimedi

L'apparecchio non spruzza

Mettere l'acqua nel serbatoio
Sfiatare il serbatoio
Collegare gli accessori
Pulire l'ugello

L'apparecchio non entra in funzione

Inserire bene l'accumulatore
Caricare l'accumulatore

Strisce durante la pulitura

Sostituire il labbro di gomma
Dosare bene il detergente

L'apparecchio non aspira

Inserire il labbro di gomma
Collegare accessori
Collocare in modo corretto la vaschetta dell'acqua sporca

Sicurezza

Non spruzzare negli occhi Usare solo ricambi originali Kärcher
Per la pulitura si deve usare solo profi RM 500, per evitare danni all'apparecchio ed alle persone.

Dati tecnici

Tensione di lavoro	8 V =
Pressione di esercizio	1 bar
Volume serbatoio	0,25 l
Durata servizio	30 min
Dispositivo di carica	9 V
Corrente di carica	500 mA

5

5. Spruzzatura

Accendere la pompa di spruzzatura, premere il pulsante sulla testa di lavaggio e spruzzare uniformemente la finestra.

6

6. Pulizia

Spegnere la pompa di spruzzatura e, con la spugna della testa di lavaggio, distribuire uniformemente il detergente.

7

7. Aspirazione

Accendere l'aspirazione e, con la gomma, aspirare dall'alto in basso ed infine il margine inferiore della finestra orizzontalmente.

8

8. Pulizia dell'apparecchio

Spegnere l'apparecchio e, premendo i pulsanti di sblocco, estrarre verso il basso la vaschetta dell'acqua sporca. Bloccare il manico della testa di lavaggio nell'impugnatura di trasporto.

Avvertenze per la lampada spia

La lampada spia rossa s'illumina nei casi seguenti:

- La lampada spia s'illumina brevemente e poi si spegne quando viene inserita la turbina di aspirazione. La lampada sempre accesa durante l'aspirazione segnala che l'accumulatore deve essere ricaricato. La lampada non s'illumina quando la pompa di spruzzatura è in funzione.
- La lampada spia deve essere sempre illuminata, come lampada di controllo carica, per tutta la durata dell'operazione di carica, altrimenti si prega di verificare il collegamento con il caricabatterie. Dopo il prescritto tempo di carica, ricordarsi di staccare il caricabatterie dalla rete.

1

1. Montage

Deksel openen, rubber lip en vlies in zuigmond plaatsen. Deksel sluiten. Slang aan het apparaat en aan de zuigmond bevestigen.

2

2. Opladen

Accu zo plaatsen dat de contacten van de accu en de contacten van het apparaat op elkaar aansluiten. Na afloop van de oplaadtijd (10 tot 15 uur) oplaadapparaat uit het stopcontact nemen.

Na de werkzaamheden de accu bijladen.

3

3. Vullen

Watertank verwijderen. Watertank vullen met water en reinigingsmiddel (uitsluitend profi RM 500 gebruiken). Neem de doseringsvoorschriften in acht!

4

4. Apparaat ontlichten

Altijd wanneer er geen water uit de sproeier komt!

Knop ca. 1 seconde lang indrukken.

Storingen

Apparaat sproeit niet

Tank met water vullen
Apparaat ontlichten
Toebehoren aansluiten
Sproeier reinigen

Apparaat treedt niet in werking

Accu juist plaatsen
Accu opladen

Strepen bij het reinigen

Rubber lip vervangen
Reinigingsmiddel juist doseren

Apparaat zuigt niet

Rubber lip aanbrengen
Toebehoren aansluiten
Schaal voor vuil water goed op zijn plaats aanbrengen

Veiligheidsvoorschriften

Niet in de ogen sproeien Uitsluitend originele Kärcher vervangingsonderdelen gebruiken Voor de reiniging mag uitsluitend profi RM 500 worden gebruikt om schade aan het apparaat en verwondingen van personen te voorkomen.

Technische gegevens

Werkspanning	8 V =
Werkdruk	1 bar
Inhoud reservoir	0,25 l
Bedrijfsduur	30 min
Oplaadapparaat	9 V
Laadstroom	500 mA

5. Sproeien

Sproeipomp inschakelen, knop op de zuigmond indrukken en het raam gelijkmatig besproeien.

6. Verdelen

Sproeipomp uitschakelen en het reinigingsmiddel met de spons van zuigmond gelijkmatig verdelen.

7. Schoonzuigen

Afzuiging inschakelen en raam van boven naar beneden met de rubberrand schoonmaken. Aan het eind van de reiniging langs de onderkant van het raam trekken.

8. Apparaat reinigen

Apparaat uitschakelen en de vuilwaterschaal naar onderen toe verwijderen door de ontgrendelingsknoppen samen te duwen. Handgreep van de zuigmond in de draaggreep vergrendelen.

Opmerkingen over het indicatielampje

Het rode indicatielampje gaat in de volgende gevallen branden:

- Wanneer de zuigturbine wordt ingeschakeld, gaat het indicatielampje eerst kort branden en gaat dan weer uit. Wanneer het tijdens het zuigen voortdurend brandt, geeft dit aan dat de accu moet worden opgeladen. Het lampje brandt niet wanneer de sproeipomp wordt gebruikt.
- Tijdens het gehele oplaadproces moet het indicatielampje voortdurend als controlelampje branden. Controleert u anders de verbindingen met het oplaadapparaat. Let u er op, dat u na de voorgeschreven oplaadtijd de stekker van het oplaadapparaat uit het stopcontact trekt.

1

1. Montaje

Abrir la tapa. Colocar el borde de goma y la esponja en la boquilla limpiadora. Cerrar la tapa. Acoplar la manguera de aspiración al aparato y a la boquilla limpiadora.

2

2. Carga de la batería del aparato

Colocar la batería de modo que sus bornes estén en contacto con los contactos del aparato. Tras finalizar el ciclo de carga (10-15 horas), desconectar el cargador.

Una vez concluidas las operaciones de limpieza, recargar la batería.

3

3. Rellenar agua en el aparato

Retirar el depósito del agua. Rellenar agua en el depósito y agregar sólo detergente profi RM 500 (ténganse presentes las indicaciones relativas a la dosificación).

4

4. Purgar el aire del aparato

¡Siempre que no salga agua por la boquilla!

Pulsar el botón durante 1 segundo.

Localización de averías

El aparato no pulveriza

Llenar agua en el depósito
Purgar el aire del aparato
Acoplar los accesorios necesarios
Limpiar la boquilla

El aparato no se pone en marcha

Colocar correctamente la batería
Cargar la batería

Se producen franjas al limpiar

Sustituir el borde de goma por uno nuevo
Dosificar correctamente el detergente

El aparato no aspira

Montar el borde de goma
Acoplar los accesorios necesarios
Colocar correctamente la bandeja receptora del agua sucia

Advertencias y consejos de seguridad

No proyectar la solución detergente contra los ojos de otra persona o animal
Utilizar sólo repuestos originales de Kärcher
En los trabajos de limpieza sólo deberá utilizarse el detergente profi RM 500 a fin de preservar el aparato y las personas de posibles daños.

Características Técnicas

Tensión de trabajo	8 V =
Presión de servicio	1 bar
Capacidad del depósito	0,25 l
Autonomía de trabajo	30 min
Cargador	9 V
Corriente de carga	500 mA

5 Pulverizar la solución detergente

Conectar la bomba de pulverizado, oprimir el pulsador del cabezal de limpieza y pulverizar el detergente de modo uniforme sobre el cristal de la ventana.

5

6. Limpieza de los cristales

Desconectar la bomba de pulverizado. Aplicar el detergente de modo uniforme sobre el cristal de la ventana con ayuda de la esponja que incorpora el cabezal de limpieza.

6

7. Barrido y eliminación del detergente

Activar la función de aspiración y eliminar el detergente del cristal de la ventana, trabajando con el borde de goma de arriba hacia abajo. El borde inferior de la ventana se limpia en posición horizontal.

7

Limpieza del aparato

Desconectar el aparato y retirar la bandeja receptora del agua sucia presionando los mandos de desbloqueo hacia abajo. Sujetar la boquilla limpiadora por su empuñadura, en el asa del aparato.

8

Advertencias relativas al testigo de aviso

El testigo de aviso se ilumina en los casos siguientes:

- Al conectarse la turbina, el testigo de aviso se ilumina brevemente, apagándose a continuación. En caso de lucir permanentemente durante el ciclo de aspiración, ello es la indicación de que hay que cargar la batería. El testigo no se ilumina trabajando la bomba de pulverización.
- El testigo de aviso deberá lucir durante todo el ciclo de carga de la batería, a modo de testigo de control del ciclo de carga. De lo contrario deberá verificarse la conexión al cargador. No olvidar desconectar el cargador de la red eléctrica una vez que se haya concluido el ciclo de carga.

1

1. Montagem

Abriu a tampa, inserir a borracha e a tela na cabeça de lavagem. Fechar a tampa. Ligar a mangueira ao aparelho e à cabeça de lavagem.

2

2. Carregar

Meter o acumulador de modo a que os contactos do acumulador toquem nos contactos do aparelho. Depois do tempo de carregamento (10 a 15 horas), desconectar o carregador.

Depois de terminar o trabalho, recarregar o acumulador.

3

3. Controlar

Tirar o depósito de água. Enchê-lo com água e unicamente com o produto de limpeza profi RM 500 (respeitar as indicações de dosagem).

4

4. Ventilar o aparelho

Sempre que não saia água do bocal!

Carregar no botão durante aprox. 1 segundo.

Eliminação de avarias

O aparelho não pulveriza

Atestar o depósito com água
Ventilar o aparelho
Conectar os acessórios
Limpar o bocal

O aparelho não funciona

Colocar o acumulador correctamente
Carregar o acumulador

Estrias ao lavar

Substituir a borracha
Dosar correctamente o produto de limpeza

O aparelho não aspira

Inserir a borracha
Conectar os acessórios
Colocar correctamente o recipiente de água suja

Instruções de segurança

Não pulverizar em direcção aos olhos Utilizar unicamente peças sobressalente de origem da Kärcher Para a lavagem só pode ser utilizado profi RM 500 para evitar danificações no aparelho e ferimentos de pessoas.

Dados técnicos

Tensão de trabalho	8 V =
Pressão de serviço	1 bar
Capacidade do depósito	0,25 l
Tempo de serviço	30 min
Carregador	9 V
Corrente de carregamento	500 mA

5

5. Pulverizar

Ligar a bomba de pulverização. Premir o botão situado na cabeça de limpeza e pulverizar as janelas uniformemente.

6

6. Limpar

Desligar a bomba de pulverização e distribuir a solução de limpeza uniformemente com a esponja da cabeça de limpeza.

7

7. Enxugar

Ligar a aspiração e aspirar com a borracha a janela de cima para baixo. De seguida, aspirar o rebordo inferior da janela mantendo o bocal na horizontal.

8

8. Limpar o aparelho

Desligar o aparelho e retirar o colector de água suja pelo lado de baixo comprimindo os botões de desbloqueamento. Prender o punho da cabeça de lavagem na pega para transporte.

Informações relativas à lâmpada de controlo

A lâmpada de controlo vermelha acende nos seguintes casos:

- Quando a turbina de aspiração é ligada, a lâmpada de controlo acende por breves instantes e apaga de novo. Se acender ininterruptamente durante a aspiração, é sinal de que o acumulador tem que ser carregado. Enquanto a bomba de pulverização estiver a funcionar, a lâmpada de controlo não acende.
- Durante todo o processo de carregamento, a lâmpada de controlo, funcionando neste caso como lâmpada de controlo de carregamento, tem que estar permanentemente acesa. Se isso não acontecer, por favor verifique a ligação ao carregador. Por favor, tire a ficha do carregador da tomada de rede assim que terminar o tempo de carregamento prescrito.

1

1. Montage

Låget åbnes og gummilæbe og stof placeres i rengøringshovedet. Låget lukkes. Slange tilsluttes apparat og rengøringshoved.

2

2. Ladning

Batteri ilægges således, at batterikontakterne og apparatets kontakter berører hinanden. Når ladetiden er afsluttet (10 - 15 timer), trækkes ladeaggregatet ud af stikdåsen.

Når arbejdet er afsluttet, oplades batteriet igen.

3

3. Påfyldning

Vandtanken fjernes. Vandtanken fyldes med vand og fyldes udelukkende med rengøringsmidlet profi RM 500 (overhold doseringsforskrifterne).

4

4. Udluftning af apparat

Altid når der ikke kommer vand ud af dysen!

Knappen trykkes ind i ca. 1 sekund

Afhjælpning af fejl

Apparatet sprøjter ikke

Vand fyldes i tanken
Apparat ventileres
Tilbehør forbindes
Dyse rengøres

Apparatet starter ikke

Batteri lægges rigtigt på plads
Batteri lades.

Striber under rengøring

Gummilæbe fornyes
Rengøringsmiddel doseres korrekt

Apparatet suger ikke

Gummilæbe ilægges
Tilbehør forbindes
Skål til opfangning af snavset vand monteres korrekt.

Sikkerhedsforskrifter

Må ikke sprøjtes ind i øjnene
Brug kun originale Kärcher reservedele
Til rengøring må der kun benyttes profi RM 500

Tekniske data

Arbejdsspænding	8 V =
Driftstryk	1 bar
Beholderindhold	0,25 l
Driftsvarighed	30 min
Ladeaggregat	9 V
Ladestrøm	500 mA

5. Sprøjtning

Sprøjtepumpe tændes, knap på rengøringshoved trykkes ind og vindue sprøjtes jævnt over med væske.

5

6. Vaskning

Sprøjtepumpe slukkes og rengøringsmiddel fordeles jævnt på hele overfladen med svampen på rengøringshovedet.

6

7. Bortviskning af væske

Bortugning tændes og væske fjernes oppefra og ned med gummianordningen. Til sidst opsuges den nederste kant ved at føre rengøringshovedet på tværs.

7

8. Rengøring af apparat

Apparatet slukkes og beholderen med det snavsede vand trækkes ud ved at trykke de to låseknapper nedad. Håndgrebet i rengøringshovedet fastlåses i bæregrebet

8



Henvisninger til signallampe

Den røde signallampe lyser i følgende tilfælde:

- Når sugeturbinen tændes, lyser signallampen for et kort øjeblik, hvorefter den slukker. Lyser lampen uafbrudt under sugearbejdet, er det tegn på, at batteriet skal lades. Lampen lyser ikke, når sprøjtepumpen er i drift.
- Under hele opladningen skal signallampen lyse uafbrudt som ladekontrollampe, ellers skal forbindelsen til ladeaggregatet kontrolleres. Sørg for at skille ladeaggregatet fra nettet, når den foreskrevne ladetid er afsluttet.

1

1. Montering

Åpne dekslet og legg på plass gumminal og svamp i rengjøringsmunnstykket. Steng dekslet. Monter slangen på maskinen og sett rengjøringsmunnstykket på slangen.

2

2. Lading

Legg inn det oppladbare batteriet slik at batterikontaktene berører tilslutningene i maskinen. Når ladetiden er over (10 - 15 timer), kobler laderen ut.

Etter utført arbeid, må batteriet lades igjen

3

3. Påfylling

Ta av vanntanken og fyll den med vann. Bruk KUN profi RM 500 rengjøringsmiddel (følg doseringsanvisningen!).

4

4. Gerät entlüften !

Immer wenn kein Wasser aus der Düse austritt !

Knopf ca. 1 Sekunde lang drücken.

Feilsøking

Maskinen sprøyter ikke

Fyll vann i tanken.
Luft maskinen.
Koble på tilbehør.
Rengjør dyse.

Maskinen starter ikke

Legg det oppladbare batteriet riktig.
Rengjør dyse.

Det blir striper ved rengjøring.

Skift gumminal.
Pass på riktig dosering av rengjøringsmiddel.

Maskinen suger ikke.

Monter gumminal.
Koble på tilbehør.

Sikkerhetsbestemmelser

Pass på at det ikke sprøytes mot øynene.
Bruk KUN originale Kärcher reservedeler.
Det må KUN brukes profi RM 500 rengjøringsmiddel for å unngå maskin- og personskaide.

Tekniske data

Arbeidsspenning	8 V =
Arbeidstrykk	1 bar
Beholdervolum	0,25 l
Lader	9 V
Utgangsspenning	500 mA

5

5. Påsprøyting

Koble inn sprøytepumpen, betjen knappen på rengjøringsmunnstykket og sprøyt jevnt på vinduet.

6

6. Vasking

Koble ut sprøytepumpen og fordel rengjøringsmiddelet jevnt med svampen på rengjøringsmunnstykket.

7

7. Avtørring

Koble inne sugefunksjonen og sug opp vannet ovenfra og nedover, og før munnstykket vannrett for å suge opp nederst på vinduet.

8

8. Rengjøring av maskinen

Slå av maskinen og ta ut bruktvannsskålen ved å trykke inn låseknappene og ta ned skålen. Fest rengjøringsmunnstykket i bærehåndtaket.

Kontrollampe på maskinen

Dersom kontrollampen lyser ved bruk må batteriet lades umiddelbart.

Dersom kontrollampen lyser ved bruk må batteriet lades umiddelbart.

1

1. Montering

Öppna locket och sätt i svamp och gummilist. Stäng locket och anslut slangen till maskin och munstycket.

2

2. Laddning

Lägg i batteriet så, att dess kontakter ligger an mot laddningsaggregatets. Dra ut laddningsaggregatets kontakt när laddningen är färdig (10-15 tim).

Efterladda alltid batteriet efter avslutat arbete.

3

3. Vattenpåfyllning

Ta av vattentanken. Fyll vattentanken med vatten och tillsätt rengöringsmedlet profi RM 500 (följ doseringsanvisningarna).

4

4. Avluftning

Alltid när inget vatten kommer ut genom munstycket!

Håll knappen intryckt ca 1 sek.

Felsökning

Maskinen sprutar inte

Fyll på vatten
Lufta
Anslut tillbehör
Rengör munstycket

Maskinen startar inte

Lägg i batteriet riktigt
Ladda batteriet

Ränder vid rengöring

Byt gummilist
Dosera rengöringsmedlet riktigt

Maskinen suger inte

Sätt i gummilist
Anslut tillbehör
Sätt i smutsvattenskålen riktigt

Säkerhetsanvisningar

Se till att rengöringslösningen ej kan komma in i ögonen
Använd endast originalreservdelar
För att undvika maskin- och personskada får endast rengöringsmedlet profi RM 500 användas

Tekniska data

Spänning	8 V =
Arbetstryck	1 bar
Tankvolym	0,25 l
Arbetstid	30 min
Laddningsaggregat	9 V
Laddningsström	500 mA

5

5. Sprutning

Starta sprutpumpen. Tryck på munstyckets knapp och spruta rengöringsvätskan jämnt över hela fönstret.

6

6. Fördelning

Stäng av sprutpumpen och fördela rengöringsvätskan jämnt med hjälp munstyckets svamp

7

7. Sugning

Starta sugen och sug bort rengöringsvätskan på fönstret uppifrån och ner. Avsluta med att suga fönstrets undre kant vågrätt.

8

8. Rengöring

Stäng av maskinen och ta ut smutsvattenskålen nedåt. Fäst munstyckets handtag i bärhandtaget.



Kontrollampa

Den röda kontrollampen lyser i följande fall:

- När sugturbinen kopplas till tänds kontrollampen kort och slocknar därefter igen. Om den lyser permanent under sugning måste batteriet laddas. Lampan lyser ej vid drift med sprutpumpen.
- Under laddning fungerar kontrollampen som laddningskontroll och måste lysa hela tiden. I annat fall måste anslutningen till laddaren kontrolleras. Dra alltid ut laddarens nätkontakt efter föreskriven laddningstid.

1

1. Asennus

Avaa pesimen kansi. Aseta pesimeen kumiosa ja nukkakangas. Sulje kansi. Kiinnitä letku laitteeseen ja pesimeen.

2

2. Lataus

Laita akku paikoilleen siten, että sen kosketuspinnat koskettavat laitteen kosketuspintoja. Kun latausaika (10 - 15 h) on päättynyt, irrota latauslaite. Kun lopetat työskentelyn, lataa akku.

3

3. Täyttö

Irrota vesisäiliö laitteesta. Täytä säiliö vedellä, johon on lisätty puhdistusainetta profi RM 500 (noudata annosteluohjeita!).

4

4. Laitteen ilmaaminen

Ilmaa laite aina, kun suuttimesta ei tule vettä.

Paina painiketta n. 1 sekunnin ajan.

Häiriönpoisto

Suihkutus ei toimi

Täytä vesisäiliö
Ilmaa laite
Kiinnitä varusteet
Puhdista suutin

Laite ei käynnisty

Akku ei ole oikein paikallaan tai se on tyhjentynyt: tarkista/lataa
Lataa akku.

Pestyyn pintaan jää raitoja

Käännä kumiosa tai vaihda uusi
Annostele puhdistusainetta oikein

Laite ei ime

Aseta kumiosa oikein paikoilleen
Kiinnitä varusteet kunnolla Tarkasta, että likavesisäiliö on paikoillaan
Aseta likavesiastia oikein paikoilleen.

Turvallisuusohjeita

Varo suihkuttamasta pesuliuosta silmiin
Käytä vain alkuperäisiä Kärcher-varaosia
Käytä laitteessa vain puhdistusainetta profi RM 500 laitevaurioiden välttämiseksi.

Tekniset tiedot

Jännite	8 V =
Käyttöpaine	1 bar
Säiliön tilavuus	0,25 l
Käyttöaika	30 min
Latauslaite	9 V
Latausvirta	500 mA

5. Suihkutus

Käynnistä pumppu, paina pesimen painiketta ja suihkuta tasaisesti ikkunaan.

5

6

6. Peseminen

Pysäytä pumppu ja levitä puhdistusliuos tasaisesti pesimen sienellä.

7

7. Kuivaaminen

Käynnistä imurointi ja kuivaa ikkuna kumiosalla ylhäältä alaspäin, kuivaa lopuksi ikkunan alalaita vaakasuorasti.

8

8. Laitteen puhdistus/säilytys

Sammuta laite ja poista likavesiastia painamalla lukitsimia sormilla yhteen. Irrota astia alakautta. Lukitse säilytyksen ajaksi pesimen käsikahva kantokahvaan.

Merkkivaloa koskevia huomautuksia

Punainen merkkivalo syttyy seuraavissa tapauksissa:

- Käynnistettäessä imuturbiini merkkivalo syttyy hetkeksi, jonka jälkeen valo sammuu. Jos merkkivalo palaa koko ajan imuvaiheen aikana, on se merkki siitä, että akku täytyy ladata. Merkkivalo ei pala, kun pumppu on toiminnassa.
- Koko latausvaiheen aikana merkkivalon täytyy palaa jatkuvasti latauksen merkiksi. Mikäli näin ei ole tarkista, onko laite liitetty oikein latauslaitteeseen. Muista irrottaa latauslaite sähköverkosta ilmoitetun latausajan jälkeen.

1

1. Szerelés

A fedelet fel kell nyitni, a gumi élszalagot és a filcet be kell helyezni a tisztítófejbe. A fedelet le kell zárni.
A tömlőt csatlakoztatni kell a készülékkel és a tisztítófejjel.

2

2. Feltöltés

Az akkumulátort úgy kell behelyezni, hogy az akkumulátorérintkezői érintkezzenek a készülék érintkezőivel. A töltési idő letelte után (10-15 óra) ki kell húzni a töltőkészüléket.

A munka befejezése után az akkumulátort után kell tölteni.

3

3. Feltöltés

A víztartályt le kell venni.
A víztartályt vízzel kell feltölteni, és ehhez csak a profi RM 500 tisztítószert szabad hozzáadni.
Az adagolási utasítást be kell tartani!

4

4. A készüléket légteleníteni kell!

Minden esetben, ha nem folyik ki víz a fúvókán!
A gombot kb. egy másodpercig nyomva kell tartani.

Segítségnyújtás hiba esetén

A készülék nem szór

Vízet kell tölteni a tartályba
A készüléket légteleníteni kell
A tartozékokat csatlakoztatni kell
A fúvókát meg kell tisztítani

A készülék nem indul be

Az akkumulátort helyesen kell behelyezni
Az akkumulátort fel kell tölteni

Törlés tisztítás során

A gumi élszalagot ki kell cserélni
A tisztítószert megfelelően kell adagolni

A készülék nem szív

Gumi élszalagot kell behelyezni
A tartozékokat csatlakoztatni kell
A szennyvízes csészét megfelelően be kell helyezni

Biztonsági utasítások

Szembe ne spricceljünk vele
Csak eredeti Kärcher tartozékokatszabadfelhasználni
Tisztításra csak profi RM 500 tisztítószert szabad alkalmazni a készülék és a személy sérülések elkerülése érdekében.

Műszaki adatok

Munkafeszültség	8 V =
Üzemi nyomás	1 bar
Tartálytartalma	0,25 l
Üzemidő	30 perc
Töltőkészülék	9 V
Töltőáram	500 mA

5. Szórás

A szórópumpát be kell kapcsolni, a tisztítófej gombját meg kell nyomni és az alakot egyenletesen be kell szórni.

6. Törlés

A szórópumpát ki kell kapcsolni és a tisztítófejen található filccel egyenletesen fel kell vinni a tisztítószert.

7. Lehúzás

Az elszívást be kell kapcsolni és a gumival felülről lefelé mozgatva kell leszívni, ezután az ablak alsó szélét le kell húzni.

8. A készülék tisztítása

A készüléket ki kell kapcsolni és a szennyvízes csészét a kireteszelő gombok összenyomásával lefelé húzva ki kell venni. A hordozófülben található tisztítófej fogantyúját rögzíteni kell.

Megjegyzések a kijelzőlámpához

A piros kijelzőlámpa a következő esetekben gyullad ki:

- Ha bekapcsol a szívóturbina, akkor röviden felgyullad a kijelzőlámpa és azután ismét elalszik. Amennyiben a szívás alatt folyamatosan ég a lámpa, akkor azt jelzi, hogy az akkumulátort fel kell tölteni. A szórópumpa működése során a kijelző nem ég.
- A teljes töltési folyamat alatt a kijelzőlámpának töltésellenőrző lámpaként folyamatosan égnie kell, ellenkező esetben kérjük, vizsgálják meg a töltőkészülék csatlakozását. Kérjük, ügyeljenek arra, hogy a töltőkészüléket az előírt töltési idő után le kell választani a hálózatról.

1

1. Montáž

Sejměte víko a vložte gumovou chlopeň a vláknu do čisticí hlavice. Víko přiklopte. Hadici spojte s přístrojem a čisticí hlavicí.

2

2. Nabíjení

Akumulátor vložte tak, aby se kontakty akumulátoru dotýkaly kontaktů přístroje. Po ukončení nabíjení (10-15 hodin) nabíječku odpojte.

Po ukončení prací je třeba akumulátor dobít.

3

3. Naplnění

Vyjměte nádrž na vodu. Nádrž naplňte vodou a přidejte výlučně čisticí prostředek profi RM 500. Řiďte se pokyny pro dávkování!

4

4. Přístroj odvzdušněte!

Vždy když nevystupuje voda z trysky! Stiskněte tlačítko na cirka 1 vteřinu.

Pomoc při poruchách

Přístroj nepostříkává

Naplňte nádrž vodou
Přístroj odvzdušněte
Připojte příslušenství
Vyčistěte trysku

Přístroj nespustí

Vložte správně akumulátor
Akumulátor nabijte

Pruhy při čištění

Obnovte gumovou chlopeň
Dbejte na správné dávkování
čisticího prostředku

Přístroj neodsává

Vložte gumovou chlopeň
Připojte příslušenství
Zasuňte správně misku na špinavou vodu

Bezpečnostní pokyny

Nestříkejte do očí
Používejte výlučně originální
Kärcher-náhradní díly
Při čištění používejte pouze
prostředek profi RM 500, tím
zabráníte škodám na přístroji i
na zdraví osob.

Technické parametry

Pracovní napětí	8 V =
Provozní tlak	1 bar
Obsah nádoby	0,25 l
Provozní doba	30 min
Nabíječka	9 V
Nabíjecí proud	500 mA

5

5. Postřikování

Zapněte postřikovací čerpadlo, stiskněte tlačítko na čisticí hlavicí a okno stejnoměrně postříkejte.

6

6. Roztírání

Postřikovací čerpadlo vypněte a čisticí prostředek vláknuou čisticí hlavicí stejnoměrně rozetřete.

7

7. Stírání

Zapněte odsávání a odsávejte gumovou stranou shora dolů, nakonec setřete spodní okraj okna.

8

8. Čištění přístroje

Přístroj vypněte a vyjměte stisknutím odjišťovacích tlačítek misku na špinavou vodu směrem dolů. Rukojeť čisticí hlavice aretujte v nosném držadle.

Informace k indikační žárovce

Indikační žárovka se červeně rozsvítí v následujících případech:

- Zapne-li se sací turbína, rozsvítí se indikační žárovka krátce a opět zhasne. Svítí-li během odsávání nepřetržitě, signalizuje nutnost nabíjení akumulátoru. Při provozu postřikovacího čerpadla indikace nesvítí.
- Během celého procesu nabíjení musí indikační žárovka permanentně svítit jako kontrolní žárovka nabíjení, jinak je nutno zkontrolovat spojení s nabíječkou. Dbejte na odpojení nabíječky od sítě po předepsané době nabíjení.

1

1. Montaža

Odpriete pokrov, v čistilno glavo vložite gumijasti nastavek in kopreno. Zapriete pokrov. Cev povežite s strojem in čistilno glavo.

2

2. Polnjenje

Akumulator vložite tako, da se kontakti akumulatorja dotikajo kontaktovsroja. Po zaključku polnjenja (10-15 ur) izklopite polnilnik.

Po zaključku dela dopolnite akumulator.

3

3. Polnjenje z vodo

Odstranite rezervoar za vodo. Posodo za vodo napolnite z vodo in dodajte samo čistilno sredstvo profi RM 500. Upoštevajte dozirne napotke!

4

4. Prezračite stroj!

Vedno ko iz šobe ne izhaja voda! Gumb pritiskajte približno 1 sekundo.

Pomoč pri motnjah

Stroj ne razpršuje vode

V posodo napolnite vodo. Prezračite stroj. Povežite pribor. Očistite šobo

Stroj se ne poganja

Pravilno vložite akumulator
Napolnite akumulator

Proge pri čiščenju

Obnovite gumijaste nastavke
Pravilno dozirajte čistilno sredstvo

Stroj ne vsesava

Vložite gumijaste nastavke
Povežite pribor
Pravilno postavite posodo za umazano vodo

Varnostni napotki

Ne razpršujete v oči.
Uporabljajte samo originalne Kärcherjeve nadomestne dele. Zaradi preprečevanja poškodb na osebah in stroju se za čiščenje sme uporabljati samo profi RM 500.

Tehnični podatki

Delovna napetost	8 V =
Delovni tlak	1 bar
Vsebina posode	0,25 l
Trajanje dela	30 min
Polnilnik	9 V
Polnilni tok	500 mA

5. Brizganje

Vklopite brizgalno črpalko, pritisnite gumb na čistilni glavi in enakomerno poškrpite okno.

5

6. Brisanje

Izklopite brizgalno črpalko in čistilno sredstvo enakomerno porazdelite s kopreno čistilne glave.

6

7. Snemanje

Vklopite sesanje in z gumijastim nastavkom sesajte od zgoraj navzdol, potem snemite spodnji rob okna.

7

8. Čiščenje stroja

Izklopite stroj in posodo za umazano vodo s pritiskanjem blokirnih gumbov povlecite navzdol. Ročaj čistilne glave zaskočite v držaju.

8

Napotki o kazalni luči

Rdeča kazalna luč se prižge v naslednjih primerih:

- Če se vklopi sesalna turbina, se kazalna luč kratko prižge in spet ugasne. Če med sesanjem svetli neprekinjeno, naznanja, da je treba napolniti akumulator. Pri obratovanju brizgalne črpalke se kazalnik ne prižge.
- Kazalna luč mora kot luč za kontrolo polnjenja svetleti med celotnem polnilnem procesu, v nasprotnem primeru preverite povezavo s polnilnikom. Prosimo pazite na to, da po poteku predpisanega polnilnega časa polnilnik ločite od omrežja.

1

1. Montaj

Deschideți capacul, introduceți buza de cauciuc și pătura drenantă în capul de curățare. Închideți capacul. Legați furtunul de aparat și de capul de curățare.

2

2. Încărcare

Așezați acumulatorul în așa fel încât contactele acestuia să atingă contactele aparatului. După terminarea timpului de încărcare (10-15 ore), scoateți încărcătorul.

După utilizarea aparatului, încărcați din nou acumulatorul.

3

3. Umplerea

Se scoate rezervorul de apă. Se umple rezervorul cu apă și se adaugă numai o substanță de curățare profi RM 500. Atenție la dozare!

4

4. Scoateți aerul din aparat!

De fiecare dată când nu se scurge apă din duză! Apăsăți pe buton cca. 1 secundă.

Îndrumar pentru deranjamente

Nu pulverizați apă pe aparat

Umpleți rezervorul cu apă
Scoateți aerul din aparat
Legați accesoriile
Curățați duza.

Aparatul nu funcționează

Așezați corect acumulatorul
Încărcați acumulatorul

Curățați prin frecare

Schimbați buza de cauciuc
Dozați corect substanța de curățat

Aparatul nu aspiră

Introduceți buza de cauciuc
Legați accesoriile
Introduceți corect capsula pentru apa uzată

Indicații privind siguranța în exploatare

Nu pulverizați în ochi
Utilizați numai piese de schimb originale Kärcher
Pentru curățare se recomandă numai profi RM 500, pentru evitarea defectării aparatului și rănirii utilizatorilor.

Date tehnice

Tensiune de lucru	8 Vc.c.
Presiune de regim	1 bar
Conținutul recipientului	0,25 l
Durata de funcționare	30min
Încărcător	9 V
Curentul de încărcare	500 mA

5

5. Pulverizarea

Porniți pompa pulverizatoare, apăsați butonul la capul de curățare și, în același timp, pulverizați spre fereastră.

6

6. Ștergerea

Opriti pompa pulverizatoare și împărțiți egal substanța de curățat cu pătura drenantă a capului de curățare.

7

7. Evacuarea

Porniți absorbția și aspirați de sus în jos cu cauciucul și apoi trageți marginea ferestrei de jos.

8

8. Curățarea aparatului

Închideți aparatul și scoateți capsula de apă uzată prin apăsarea simultană de jos a butoanelor de deblocare. Blocați maneta capului de curățare în poziția mâner de transport.

Instrucțiuni legate de lampa indicatoare

Lampa indicatoare roșie se aprinde în următoarele cazuri:

- Dacă turbina de aspirare este pornită, lampa indicatoare roșie se aprinde scurt și apoi se stinge la loc.
Dacă stă aprinsă permanent în timpul aspirării, atunci ea semnalizează faptul că acumulatorul trebuie încărcat. În timpul funcționării pompei pulverizatoare, lampa nu se aprinde.
- În timpul procesului de încărcare, lampa indicatoare trebuie să stea aprinsă permanent ca lumină de control al încărcării; în caz contrar, trebuie verificată conexiunea cu încărcătorul. Aveți grijă ca, după încheierea timpului prescris de încărcare, încărcătorul să fie decuplat de la rețea.

1

1. Montáž

Otvorte kryt čistiacej hlavy a nasadte gumovú a textilnú stierku. Kryt zatvorte. Spojte hadicu so spotrebičom a čistiacou hlavou.

2

2. Nabíjanie

Akumulátor vložte tak, aby sa kontakty akumulátora dotýkali kontaktovsotrebiča. Po uplynutí nabíjacieho času (10-15 hodín) nabíjačku odpojte.

Po skončení práce akumulátor dobite.

3

3. Plnenie

Vyberte nádrž na vodu. Naplňte ju vodou a pridajte len určený čistiaci prostriedok, t. j. profi RM 500. Rešpektujte pokyny na dávkovanie!

4

4. Spotrebič odvzdušnite!

Vždy vtedy, ak z hubice prúdi iba vzduch!
Pribl. na 1 s stlačte tlačidlo.

Pomoc pri odstraňovaní porúch

Spotrebičnestrieka

Doplňte vodu do nádrže
Spotrebič odvzdušnite
Pripojte príslušenstvo
Vyčistite hubicu

Spotrebič sa nezapína

Správne vložte akumulátor
Akumulátor nabite

Šmuhy pri čistení

Použite novú gumovú stierku
Správne dávkujte čistiaci prostriedok

Spotrebičnesaje

Nasadte gumovú stierku
Pripojte príslušenstvo
Správne nasadte zbernú nádrž na znečistenú vodu.

Bezpečnostné pokyny

Nestriekajte do očí
Používajte výhradne originálne náhradné diely značky Kärcher
Na čistenie možno používať iba čistiaci prostriedok profi RM 500, aby sa predišlo poškodeniu spotrebiča a úrazom.

Technické údaje

Pracovné napätie	8 V =
Pracovný tlak	1 bar
Obsah nádrčky	0,25 l
Doba prevádzky	30 min
Nabíjačka	9 V
Nabíjací prúd	500 mA

5. Striekacie

Zapnite striekacie čerpadlo, stlačte tlačidlo na čistiacej hlave a rovnomerne postriekajte okennú tabuľu.

6. Roztieranie

Striekacie čerpadlo vypnite a textilnou stierkou rovnomerne rozotrite čistiaci prostriedok.

7. Utieranie

Zapnite odsávanie a pohybmi zhora nadol gumenou stierkou stierajte okennú tabuľu a súčasne odsávajte zvyšky čistiaceho roztoku. Nakoniec utrite spodný okraj okna.

8. Čistenie spotrebiča

Spotrebič vypnite a nádrž na znečistenú vodu stlačením aretačných tlačidiel zospodu vyberte. Rukoväť čistiacej hlavy zaistite na prenosnej rukoväti.

Informácie ku kontrolke

Červená kontrolka svieti v nasledujúcich prípadoch:

- Ak sa zapne sacia turbína, kontrolka sa nakrátko rozsvieti a potom znova zhasne. Nepretržite svietiaci kontrolka počas odsávania signalizuje, že treba nabíť akumulátor. Počas chodu striekacieho čerpadla kontrolka nesvieti.
- Počas nabíjania musí kontrolka neustále svietiť ako kontrola nabíjania. Ak nesvieti, skontrolujte láskavo pripojenie k nabíjačke. Dbajte láskavo na to, aby po uplynutí predpísaného nabíjacieho času bola nabíjačka odpojená od siete.

1

1. Montaža

Otvorite poklopac, gumeni nastavak i koprenu umetnite u glavu za čišćenje. Zatvorite poklopac.
Crijevo spojite s aparatom i glavom za čišćenje.

2

2. Punjenje

Akumulator uložite tako da kontakti akumulatora dodiruju kontakteaparata.
Nakon završetka punjenja (10-15 sati) otpojite punjač.

Nakon završetka rada dopuniteakumulator.

3

3. Punjenje vodom

Skinite spremnik za vodu. Spremnik napunite vodom i dodajte samo sredstvo za čišćenje profi RM 500. Vodite računa o naputcima za doziranje!

4

4. Odzračite stroj!

Uvijek kada iz sapnice ne izlazi voda!
Gumb pritisćite oko 1 sekundu.

Pomoć kod smetnji

Aparat ne raspršuje vodu

Spremnik napunite vodom
Odzračite stroj
Spojite pribor
Očistite sapnicu

Aparat se ne pokreće

Pravilno uložite akumulator
Napunite akumulator

Pruge kod čišćenja

Obnovite gumene nastavke
Pravilno dozirajte sredstvo za čišćenje

Aparat ne usisava

Uložite gumene nastavke
Spojite pribor
Pravilno uložite posudu za prljavu vodu.

Sigurnosne upute

Ne prskajte u oči.
Rabite samo originalne Kärcherove zamjenske dijelove.
Zbog izbjegavanja oštećenja na aparatu i ozljeda se za čišćenje smije rabiti samo profi RM 500.

Tehnički podaci

Radni napon	8 V =
Radni tlak	1 bar
Zapremnina posude	0,25 l
Trajanje rada	30 min
Punjač	9 V
Struja punjenja	500 mA

5

5. Prskanje

Uključite crpku za prskanje, pritisnite gumb na glavi za čišćenje i ravnomjerno poprskajte prozor.

6

6. Brisanje

Isključite crpku za prskanje i pomoću koprene glave za čišćenje ravnomjerno raspodijelite sredstvo za čišćenje.

7

7. Skidanje

Uključite usisavanje i gumom usisavajte odzgor prema dolje te nakon toga prevucite donji rub prozora.

8

8. Čišćenje aparata

Isključite aparat i stiskanjem gumba za deblokadu izvucite posudu za prljavu vodu prema dolje. Rukohvat glave za čišćenje završite u ručki.

Naputci o prikaznoj lampici

Crvena prikazna lampica svijetli u sljedećim slučajevima:

- Ako se isključi usisna turbina, prikazna se lampica kratko upali i odmah ugasi. Ako tijekom usisavanja neprekidno svijetli, signalizira da valja napuniti akumulator. Kod rada crpke za prskanje prikazna lampica ne svijetli.
- Tijekom cijelog procesa punjenja mora prikazna lampica stalno svijetliti kao lampica za kontrolu punjenja, u suprotnom slučaju provjerite spoj s punjačem. Pazite da nakon propisanog vremena punjenja punjač odvojite od mreže.

1

1. Montaža

Otvorite poklopac, u glavu za čišćenje umetnite gumeni nastavak i koprenu. Zatvorite poklopac.
Crevo spojite sa uređajem i glavom za čišćenje.

2

2. Punjenje

Akumulator uložite tako da kontakti akumulatora dodiruje kontakte uređaja.
Nakon završenog punjenja (10-15 sati) odvojite punjač.

Nakon završetka rada dopunite akumulator.

3

3. Punjenje vodom

Skinite rezervoar za vodu. Rezervoar napunite vodom i dodajte samo sredstvo za čišćenje profi RM 500. Poštujte dozirne napomene!

4

4. Provetrite uređaj!

Uvek ako iz sapnice ne izlazi voda!
Dugme pritišćite oko 1 sekunda.

Pomoć kod smetnji

Uređaj ne rasprskuje vodu

Rezervoar napunite vodom
Provetrite uređaj
Spojite pribor
Očistite sapnicu

Uređaj se ne pokreće

Pravilno uložite akumulator
Napunite akumulator

Pruge kod čišćenja

Obnovite gumene nastavke
Pravilno dozirajte sredstvo za čišćenje

Uređaj ne usisava

Uložite gumene nastavke
Spojite pribor
Pravilno uložite šolju za prljavu vodu

Sigurnosne upute

Ne prskajte u oči.
Upotrebljavajte samo originalne Kärcherove rezervne delove.
Zbog sprečavanja oštećenja na uređaju i ozleda za čišćenje je dozvoljena izričita upotreba sredstva za čišćenje profi RM 500.

Tehnički podaci

Radni napon	8 V =
Radni pritisak	1 bar
Zapremnina posude	0,25 l
Trajanje rada	30 min
Punjač	9 V
Struja za punjenje	500 mA

5

5. Prskanje

Uključite pumpu za prskanje, pritisnite dugme na glavi za čišćenje i ravnomerno poprskajte prozor.

6

6. Brisanje

Isključite pumpu za prskanje i sredstvo za čišćenje ravnomerno raspodelite sa koprenom glave za čišćenje.

7

7. Skidanje

Uključite usisavanje i sa gumom usisavajte odozgo prema dole, nakon toga povucite donji rub prozora.

8

8. Čišćenje uređaja

Isključite uređaj i stiskanjem dugmadi za deblokadu povucite šolju za prljavu vodu prema dole. Rukohvat glave za čišćenje završite u transportnoj ručki.

Uputstva za prikaznu lampicu

Crvena prikazna lampica svetli u sledećim slučajevima:

- Ako se uključi usisna turbina, prikazna lampica se kratko upali i ponovo ugasi. Ako za vreme usisavanja neprekidno svetli, to je znak da treba da se napuni akumulator. Kod rada pumpe za prskanje prikaz ne svetli.
- Za vreme celog procesa punjenja prikazna lampica mora da svetli kao lampica za kontrolu punjenja, u suprotnom slučaju proverite spoj sa punjačem. Nakon isteka propisanog vremena punjenja punjač odvojite od mreže.

1

1. Монтаж

Отворете капака, поставете гумените крайници и кърпата за почистване в почистващата глава. Затворете капака. Свържете маркуча с уреда и почистващата глава.

2

2. Зареждане

Поставете акумулаторната батерия така, че контактите ѝ да докосват контактите на уреда. След зареждане на уреда (10 – 15 часа) отделете зарядното устройство от електрическата мрежа.

След като приключите с работата, дозаредете акумулаторната батерия.

3

3. Пълнене

Свалете резервоара за вода. Напълнете резервоара за вода с вода и добавете само препарат за почистване profi RM 500. Спазвайте указанията за дозиране!

4

4. Обезвъздушаване на уреда!

Винаги, когато през дюзата не излиза вода!
Натиснете бутона в продължение на около 1 секунда.

Помощ при проблеми

Уредът не разпръсква

Налейте вода в резервоара
Обезвъздушаване на уреда!
Свържете елементите от окомплектовката
Почистете дюзата.

Уредът не работи

Поставете акумулаторната батерия правилно
Заредете акумулаторната батерия

При почистване остават ивичести следи

Сменете гумените крайници с нови
Дозирайте препарата за почистване правилно

Уредът не всмуква

Сложете гумените крайници
Свържете елементите от окомплектовката
Поставете правилно съда за мръсната вода

Указания за безопасност

Не пръскайте в посока към очите
Използвайте само оригинални резервни части Kdгcher!
За почистване може да се използва само препарат profi RM 500, така ще избегнете увреждане на уреда и хората, работещи с него.

Технически данни

Работно напрежение	8 V =
Работно налягане	1 bar
Обем на резервоара	0,25 л
Продължителност на експлоатацията	30 минути
Зарядно устройство	9 V
Ток за зареждане	500 mA

5

5. Напръскване

Включете помпата за разпръскване, натиснете бутона на почистващата глава и напръскайте прозорците равномерно.

6

6. Избърсване

Изключете помпата за разпръскване и разпределете препарата за почистване равномерно посредством кърпата на главата за почистване.

7

7. Изсмукване

Включете изсмукването и изсмуквайте с гумените крайници в посока отгоре надолу, като най-накрая почистите и изсмучете долния край на прозореца.

8

8. Почистване на уреда

Изключете уреда и извадете съда за мръсната вода чрез натискане на блокиращия механизъм надолу.
Застопорете ръчката на почистващата глава в дръжката за пренасяне.

Указания относно светлинните индикатори

Червеният светлинен индикатор свети в следните случаи:

- Ако се включи всмукателната турбина, светлинният индикатор светва за кратко и след това отново изгасва. Ако светлинният индикатор свети по време на смукането постоянно, това сигнализира, че акумулаторната батерия трябва да бъде заредена. При работа с помпата за разпръскване индикаторът не свети.
- По време на целия процес на зареждане светлинният индикатор трябва да свети постоянно като контролен индикатор за зареждането, в противен случай проверете добра ли е връзката със зарядното устройство. Имайте предвид, че след изтичане на препоръчаното време за зареждане зарядното устройство трябва да се отдели от електрическата мрежа.

1

1. Montimi

Hapet kapaku, vendoset buza e llastikut dhe bashka në kokën e pastrimit. Mbyllet kapaku. Lidhet zorra me aparatën dhe kokën e pastrimit.

2

2. Karikimi

Akumulatori vendoset në mënyrë të tillë, që kontaktet e tij të prekin kontaktet e aparatit. Pas përfundimit të kohës së karikimit (afërsisht 10-15 orë) karikuesi hiqet nga prizat.

Me mbarimin e punës akumulatoririkarikohet.

3

3. Mbushja

Merret rezervuari i ujit. Rezervuari mbushet me ujë, dhe i hidhet vetëm solucioni pastrues profesional RM 500. Të kihet parasysh udhëzimet për përdorimin e dozave!

4

4. Ajrosja e aparatit !

Gjithmonë kur nuk del ujë nga tubi ! Susta mbahet e shtypur për gati 1 sekonde.

Ndihma në rast difektesh!**Aparati nuk spërkat**

Hidhet uji në rezervuar
Ajroset aparat
Lidhet aksesori
Pastrohet tubi

Aparati nuk fillon të punojë

Vendoset siç duhet akumulatori
Karikohet akumulatori

Shirita në pastrim

Zëvendësohet me një të re buza e llastikut
Jepet doza e duhur e solucionit pastrues

Aparati nuk thith

Vendoset buza e llastikut
Lidhet aksesori
Përdorimi i duhur i guackës së ujrave të zeza

Udhëzime për sigurinë

Nuk duhet sprucuar tek sytë
Duhet të përdoren vetëm pjesë këmbimi originale Kärcher
Për pastrim duhet përdorur vetëm solucioni profesional RM 500 për evitimin e dëmtimeve të aparteve dhe të personave.

Të dhënat teknike

Tensioni në punë	8 V =
Presioni i punës	1 bar
Përmbajtja e enës	0,25 l
Kohëzgjatja e funksionimit	30 min
Karikuesi	9 V
Rryma e karikimit	500 mA

5. Prskanje

U5. Spërkatja
Ndizet pompa e spërkatjes, shtypet susta në kokën e pastrimit dhe sprucohet dritarja në mënyrë të njëtrajtshme.

5

6. Pastrimi

Mbyllet pompa e spërkatjes dhe solucioni pastrues shpërndahet në mënyrë të njëtrajtshme me bashkën e kokës së pastrimit.

6

7. Tërheqja

Ndizet pjesa e thithjes dhe pastaj thithet nga sipër poshtë me llastik dhe, së fundi, tërhiqet bordura e poshtme e dritares.

7

8. Pastrimi i aparatit

Mbyllet aparatit dhe duke i shtypur bashkë sustat e zbllokimit hiqet nga poshtë guacka e ujrave të zeza. Doreza e sustës së pastrimit bllokohet në dorezën mbajtëse.

8

Udhëzime për dritën e sinjalit

Drita e kuqe e sinjalit ndizet në këto raste:

- Kur ndizet turbina thithëse, atëherë drita e sinjalit ndizet për një moment dhe fiket përsëri. Në rast se ajo qëndron e ndezur pa ndërprerje gjatë procesit të thithjes, atëherë ajo sinjalizon se duhet karikuar akumulatori. Kur pompa e spërkatjes është në punë, sinjali nuk ndizet.
- Gjatë gjithë procesit të karikimit drita e sinjalit duhet të jetë vazhdimisht e ndezur si dritë kontrolli për karikimin, përndryshe, kontrolloni ju lutem karikuesin. Bëni kujdes që pas kohës së rekomanduar të karikimit ta shkëpusni karikuesin nga rrjeti.

1

1. Montaža

Otvoriti poklopac, gumeni jezičac i tkaninu umetnuti u glavu za čišćenje. Zatvoriti poklopac
Crijevo spojiti sa aparatom i glavom za čišćenje

2

2. Punjenje baterije

Bateriju na punjenje umetnuti tako da kontakti baterije dodiruju kontakte na aparatu. Nakon isteka vremena za punjenje (10-15 sati) izvatiti punjač iz utičnice

Nakon završetka posla staviti bateriju da se nadopuni.

3

3. Punjenje aparata

Izvaditi posudu za vodu. Posudu za vodu napuniti s vodom, dodavati samo sredstvo za čišćenje profi RM 500. Poštivati napomene o doziranju!

4

4. Odzračivanje aparata

Uvijek samo onda kad iz štrcaljke ne izlazi voda!
Držati dugme pritisnuto otprilike 1 sekundu.

Pomoć u slučaju smetnji**Aparat ne štrca vodu**

Uliti vodu u posudu
Odzračiti aparat
Spojiti pribor
Očistiti štrcaljku

Aparat se ne može upaliti

Pravilno umetnuti bateriju
Bateriju napuniti

Tragovi nakon čišćenja

Zamjeniti gumeni jezičac
Pravilno dozirati sredstvo za čišćenje

Aparat ne usisava

Umetnuti gumeni jezičac
Spojiti pribor
Pravilno postaviti posudu za prljavu vodu

Sigurnosne napomene

Ne štrcati u oči
Koristiti samo originalne Kärcher-rezervne djelove
Za čišćenje se smije koristiti samo profi RM 500, na taj način se sprečava oštećenje aparata i ljudi.

Tehničke karakteristike

Radni napon	8 V =
Radni pritisak	1 bar
Sadržaj posude	0,25 l
Radni ciklus	30 min
Punjač baterija	9 V
Struja za punjenje	500 mA

5. Štrcanje

Uključiti pumpu za štrcanje, pritisnuti dugme na glavi za čišćenje i ravnomjerno štrcati po prozoru

5

6. Razmazivanje

Isključiti pumpu za štrcanje i sredstvo za čišćenje s tkaninom na glavi na čišćenje ravnomjerno razmazati.

6

7. Izvlačenje

Uključiti usisavanje i usisavati s gumom od gore prema dolje, na kraju usisati donji rub prozora.

7

8. Čišćenje aparata

Isključiti aparat i skinuti zdjelu s prljavom vodom, i to tako da se dugmad zatvarača istovremeno pritisne i zdjela povuče prema dolje. Ručku glave za čišćenje pričvrstiti na ručku za nošenje.

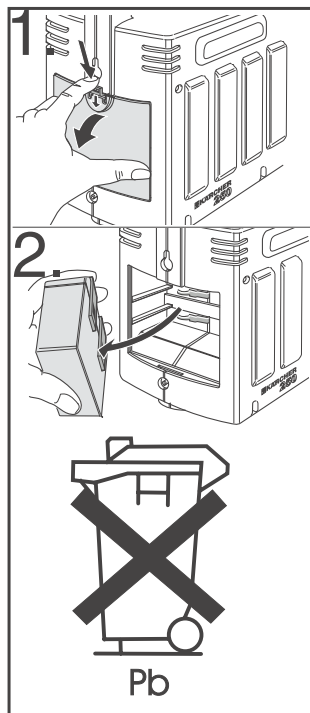
8

Napomene za kontrolnu lampicu

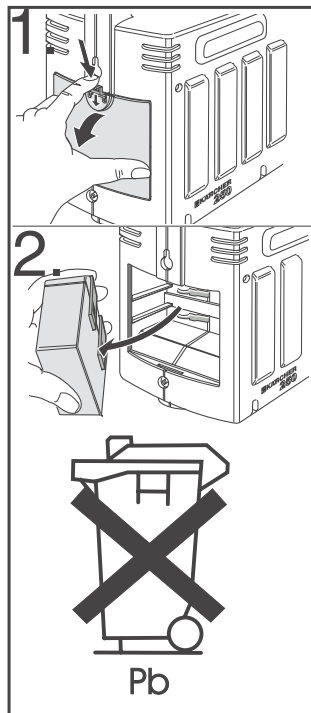
Crvena kontrolna lampica gori u sljedećim slučajevima:

- Kod paljenja usisne turbine, kontrolna lampica nakratko zasvjetli i zatim se ponovo zagasi. Ako neprestano svjetli za vrijeme usisavanja, to je znak da bateriju treba napuniti. Kontrolna lampica za vrijeme rada pumpe za štrcanje ne svjetli.
- Za čitavo vrijeme punjenja baterije kontrolna lampica mora da svjetli, ako ne, provjerite da li je punjač baterije pravilno spojen. Pazite da nakon predviđenog vremena punjenja punjač baterije izvučete iz struje.

- DE** Gerät enthält eingebauten Akku, diesen vor der Verschrottung herausnehmen und entsorgen (Sammelstellen oder Kärcher-Händler). **Nicht in den Hausmüll geben.**
- EN** The unit has a rechargeable battery mounted. Remove this before scrapping the unit and dispose of it (at a special collection point or Kärcher dealer). **Do not put it into the household rubbish.**
- FR** Cet appareil contient une batterie incorporée. Avant de la mettre à la ferraille, retirez-la de l'appareil et éliminez-la (déposez-la à un point de collecte approprié ou chez votre revendeur Kärcher; **ne la jetez pas avec les déchets ménagers**).
- IT** Nell'apparecchio è integrata una batteria. Prima della rottamazione dell'apparecchio la batteria deve essere rimossa e smaltita (centro di raccolta o rivenditore Kärcher, **non gettare nei rifiuti solidi domestici**).
- NL** Het apparaat heeft een ingebouwde accu. Verwijder de accu en geef deze af (bij een inzamelplaats of Kärcher-leverancier) voordat u het apparaat wegdoet. **Gooi de accu niet bij het huisvuil.**
- ES** El aparato incorpora una batería integrada. Antes de proceder a su desguace, retirarla del mismo y entregarla en uno de los **Puntos o Centros Oficiales de recogida para su reciclaje o recuperación. ¡No tirarla al cubo de basura!**
- PT** O aparelho tem uma bateria incorporada. Retire a mesma antes de pôr na sucata o aparelho e elimine-a (entregando a mesma a um posto de recolha apropriado ou ao revendedor Kärcher), **não deitá-la no lixo doméstico.**
- DA** Apparatet indeholder et batteri, der skal fjernes og bortskaffes, inden apparatet kasseres. Batteriet skal afleveres på et dertil indrettet samlested eller hos Kärcher-forhandleren. **Det må ikke bortskaffes sammen med normalt husholdningsaffald.**
- NO** Maskinen har innebygget oppladbart batteri. Dette må fjernes når maskinen skal skrotes og leveres på er dertil egnet oppsamlingssted eller til en Kärcher-forhandler, **og ikke kastes i husholdningsavfallet.**
- SV** Maskinen har ett inbyggt batteri, som vid skrotning ska demonteras och hanteras enligt gällande avfallsföreskrifter. **Batteriet får ej kastas i hushållssoporna.**
- FI** Laitteessa on sisäänrakennettu akku. Ennen laitteen romuttamista poista akku ja toimita se hävitettäväksi (keräyspisteeseen tai Kärcher-myyjälle, **älä heitä akkua kotitalousjätteisiin.**



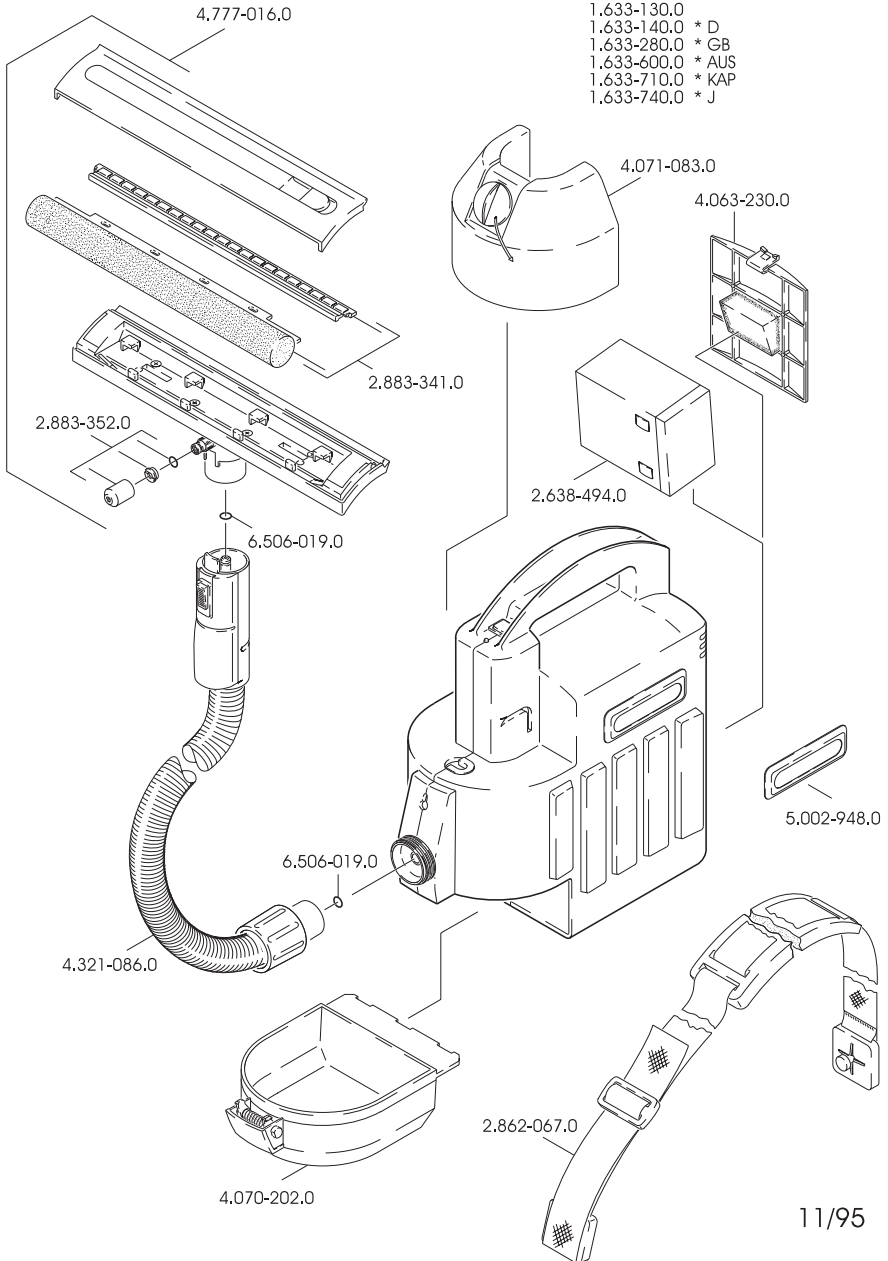
- HU A készülék beépített akkumulátort tartalmaz, ezért kidobás előtt azt ki kell venni és ártalmatlanítani kell (gyűjtőhelyre kell vinni vagy le kell adni valamelyik Kärcher kereskedőnél). **A háztartási szemétbe nem szabad kidobni.**
- CS Přístroj obsahuje akumulátor, který musí být před vyřazením přístroje do šrotu vyjmut a odevzdán do sběrný nebo Kärcher-dodavateli. **Nevyhazujte do domácího odpadu.**
- SL Stroj vsebuje vgrajeni akumulator, ki ga je pred odlaganjem v odpadke treba odstraniti (zbiralna mesta ali Kärcherjeva trgovina). **Ne odlagajte v hišne odpadke**
- RO Aparatul conține un acumulator încorporat; acesta trebuie scos și curățat înainte de a fi aruncat la fier vechi (depozitele centrale sau comerciantul Kärcher). **Nu-l aruncați în gunoiul menajer.**
- SK Súčasťou spotrebiča je vstavaný akumulátor. Pred likvidáciou spotrebiča vyberte akumulátor a likvidujte ho oddelene (t. j. v zberni alebo u predajcu výrobkov značky Kärcher). **Akumulátor nepatrí do komunálneho odpadu.**
- HR Aparat ima ugrađeni akumulator, kojeg prije odvoženja na otpad valja izvaditi i zbrinuti (sabirališta ili Kärcherova trgovina). **Ne odlažite u kućanske otpatke.**
- SR Uređaj sadrži ugrađeni akumulator, pre odvoženja na deponij ga valja izvaditi i zbrinuti (sabirališta ili Kärcherova prodavnica). **Ne odlažite u kućne otpatke.**
- BG Уредът има вградени акумулаторни батерии, преди да го предавате за изхвърляне или вторични суровини ги извадете и предайте съответно (на местата за събиране на отпадъци и вторични суровини или на съответните представители на Kärcher). **Не изхвърляйте с домашния боклук.**
- AL Aparati përmban akumulatorin e montuar dhe përpara se ky i fundit të shkatërrohet, duhet hequr dhe duhet hedhur si mbeturinë (në vendet e grumbullimit ose tek tregtarët e firmës Kärcher). **Hidhni në plehërat e shtëpisë.**
- BA Aparat sadrži ugrađenu bateriju na punjenje koju prije bacanja aparata na otpad izvadite i odstranite (prikupjalista starih baterija ili trgovina s Kärcher-aparatima). **Ne bacajte u kućni otpad.**



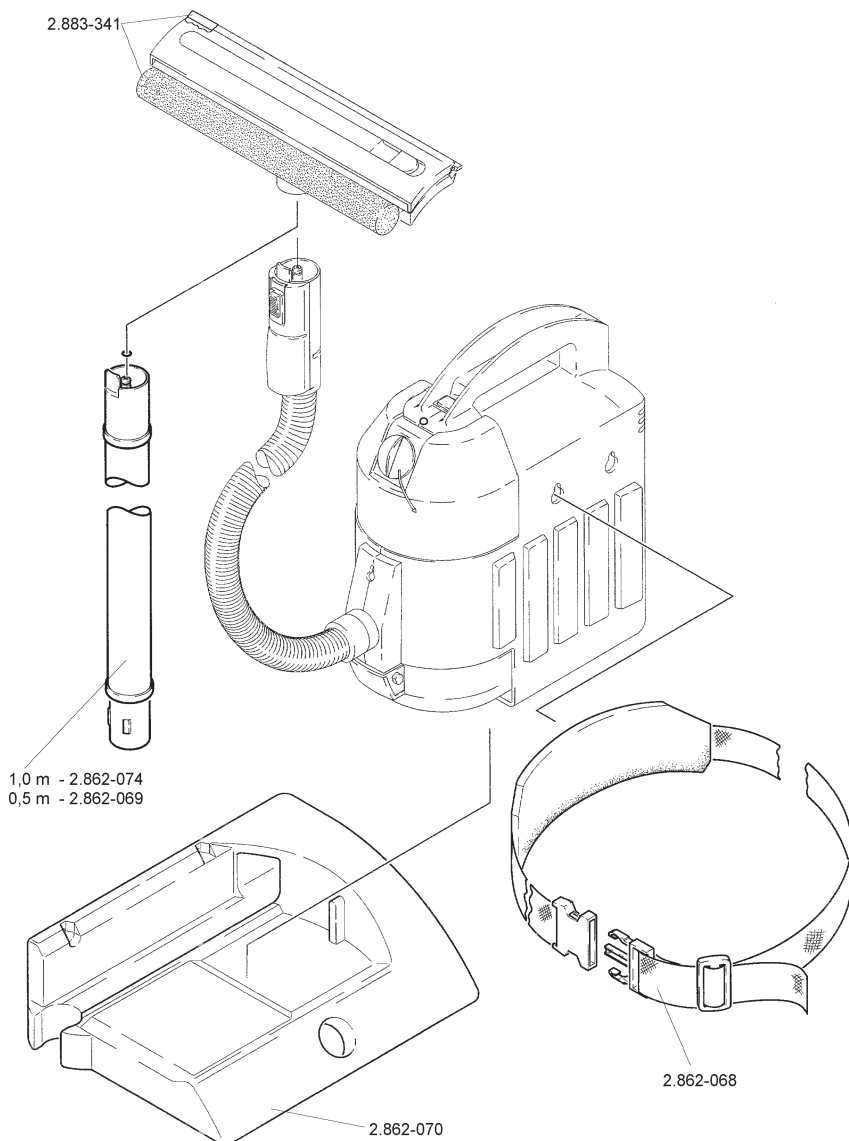
KÄRCHER 250

Window Washer

- 1.633-120.0 * D
- 1.633-130.0
- 1.633-140.0 * D
- 1.633-280.0 * GB
- 1.633-600.0 * AUS
- 1.633-710.0 * KAP
- 1.633-740.0 * J



DE	Spezialzubehör	DA	Specialtilbehør	RO	Accesorii speciale
EN	Special accessories	NO	Spesialtilbehør	SK	Osobitné príslušenstvo
FR	Special accessoires	SV	Specialtillbehör	HR	Posebni pribor
IT	Accessori speciali	FI	Eriytyisvarusteet	SR	Poseban pribor
NL	Speciaal toebehoor	HU	Külön tartozékok	BG	Елементи от специалната окомплектовка
ES	Accesorios especiales	CS	Zvláštní příslušenství	AL	Aksesorë të veçantë.
PT	Acessórios	SL	Dodatna oprema	BA	Poseban pribor



A

Alfred Kärcher Ges.m.b.H.
Lichtblaustraße 7
1220 Wien
☎ (01) 25 06 00

AUS

Kärcher Pty Ltd
40 Koornang Road
Scoresby Vic 3179
Victoria, Australia
☎ (03) 9765 - 2300

B / LUX

Kärcher NV
Industrieweg 12
2320 Hoogstraten
☎ (03) 340 07 11

BR

Kärcher Ind. e Com. Ltda.
Prof. Benedito Montenegro, 419
CEP 13.140-000 - Paulinia - SP
☎ 0800 17 61 11

CDN

Kärcher Canada Inc.
6975 Creditview Road, Unit 2
Mississauga, Ontario L5N 8E9
☎ (905) 672 98 23

CH

Kärcher AG
Industriestraße 16
8108 Dällikon
☎ 0844 850 863

CZ

Kärcher spol.s.r.o.
Za Mototechnou 1114/4
155 00 Praha 5 -Stodůlky
☎ 0235 521 665

D

Alfred Kärcher GmbH & Co. KG
Service-Center Gissigheim
Im Gewerbegebiet 2
97953 Königheim-Gissigheim
☎ 07195 / 903 20 65

DK

Kärcher Rengøringsystemer A/S
Gejlhavgård 5
6000 Kolding
☎ 70 20 66 67

E

Kärcher S.A.
Pol. Industrial Font del Radium
Dr. Trueta, 6-7
08400 Granollers (Barcelona)
☎ (93) 846 44 47

F

Kärcher S.A.
5, avenue des Coquelicots
Z.A. des Petits Carreaux
94865 Bonneuil/ Marne Cedex
☎ 01 / 43 99 67 70

FIN

Kärcher Oy
Yrittäjätie 17
01800 Klaukkala
☎ (09) 879 191

GB

Kärcher (UK) Ltd.
Kärcher House
Beaumont Road
Banbury, Oxon, OX16 1TB
☎ 01295 / 752000; 09066 / 800632

GR

Kärcher Cleaning Systems A.E.
31-33, Nikitara str. &
Konstantinoupoleos str.
136 71 Acharnes
☎ 210 - 23 16 153

H

Kärcher Hungária Kft
Tormásrét ut 2.
2501 Biatorbagy
☎ 23 / 530-640

HK

Kärcher Ltd.
Unit 10, 17/F., APEC Plaza
49 Hoi Yuen Road,
Kwun Tong, Kowloon
☎ 2357 5863

I

Kärcher S.p.a.
Via Elvezia 4
21050 Cantello (VA)
☎ 03 32 / 848 - 99 88 77

IRL

Kärcher Limited
12 Willow Business Park
Nangor Road
Clondalkin
Dublin 12
☎ 01 / 409 77 77

J

Kärcher (Japan) Co., Ltd.
Irene Kärcher Building
No.2, Matsusaka-Daira 3-chome
Taiwa-cho, Kurokawa-gun
Miyagi, 981-3408
☎ 022 / 344 3140

MAL

Kärcher Cleaning Systems Sdn. Bhd.
8 Jalan Serindit2
Bandar Puchong Jaya
47100 Puchong, Selangor
☎ 5882 1148

MEX

Kärcher México, SA de CV
Av. Gustavo Baz Sur No. 29-C
Col. Naucalpan Centro
C.P. 53000
Municipio de Naucalpan, Edo. de México
☎ 01-800-024-13-13

N

Kärcher AS
Stanseveien 31
0976 Oslo
☎ 24 / 177 700

NL

Kärcher BV
Postbus 474
4870 AL Etten-Leur
☎ 0499 / 37 54 45

NZ

Kärcher Limited
12 Ron Driver Place
East Tamaki, Auckland
☎ 09 / 274 46 03

P

Neoparts Com. e Ind. Automóvel, Lda.
Largo Vitorino Damásio. 10
1200 Lisboa
☎ 21 / 395 0040

PL

Kärcher Poland Ltd. Sp. z o.o.
Ul. Stawowa 140
31-346 Kraków
☎ 012 / 639 72 22

PRC

BKC Equipment Co., Ltd.
No 16, Honda Bèilu
Beijing Economic and Technological Area
Beijing 100176
☎ 010 / 67 88 16 53

S

Kärcher AB
Tagenevägen 31
42502 Hisings-Kärra
☎ 031 - 57 73 00

SGP

Kärcher Asia Pacific Pte Ltd
30 Toh Guan Road Singapore
#07-05 ODC Building
Singapore 608840
☎ 6897 1811

TR

Kärcher Servis Ticaret A.S.
9 Eylül Mahallesi
307 Sokak No. 6
Gazimir / Izmir
☎ 0232 / 252 07 08

TWN

Kärcher Taiwan Limited
5F/6. No.7
Wu-Chuan 1st Rd
Taipei County, Taiwan R.O.C
☎ 2 2299 9626

UAE

Kärcher FZE
Jebel Ali Free Zone
RA 8, XB 1, Jebel Ali, Dubai
☎ 04 / 8836 776

USA

Alfred Kärcher, Inc
2170 Satellite Blvd, Suite 350
Duluth, GA 30097
☎ 678-935-4545; 877-527-2437

ZA

Kärcher (Pty) Ltd.
P.O. Box 11818
Vorna Valley 1686
☎ 011 / 466 24 34

